



UCTE

*Monatsstatistik
Statistique mensuelle
Monthly Statistics*

IX.2001

Vorläufige Werte . Données provisoires . Provisional values

Table des matières

	Page
1 Situation énergétique des pays	2
2 Mouvements physiques d'énergie	3
3 Consommation intérieure mensuelle	4
4 Variation mensuelle de la consommation intérieure	5
5 Consommation intérieure en année mobile	6
6 Variation de la consommation intérieure en année mobile	7
7 Puissance des flux d'énergie (nuit)	8
8 Puissance des flux d'énergie (jour)	9
9 Puissance du 3 ^{ème} mercredi	10

Inhaltsverzeichnis

	Seite
1 Stromversorgungslage der Länder	2
2 Physikalische Energieflüsse	3
3 Monatlicher Stromverbrauch	4
4 Monatliche Änderung des Verbrauches	5
5 Stromverbrauch der letzten 12 Monate	6
6 Änderung des Verbrauches der letzten 12 Monate	7
7 Leistung des Energieflusses (Nacht)	8
8 Leistung des Energieflusses (Tag)	9
9 Leistung am dritten Mittwoch	10

Table of contents

	Page
1 Electricity supply situation of the countries	2
2 Physical energy flows	3
3 Monthly consumption	4
4 Monthly consumption variation	5
5 Consumption of last 12 months	6
6 Variation of the last 12 months' consumption	7
7 Load flows (night)	8
8 Load flows (day)	9
9 Load on the 3 rd Wednesday	10

Pays Länder Countries	B	D	E	F	GR	I	SLO	HR	YU ⁵	L	NL	A	P	CH	UCTE	CEN- ⁶ TREL	Σ
Production nette en GWh¹ / Erzeugung netto in GWh¹ / Net production in GWh¹																	
hydr	130	2069	1901	4469	221	3570	258	357	877	89	0	3738 ⁴	532	3276	21487	963	22450
therm nucl	3431	13752	4421	32889	-	-	477	0	0	0	310	0	0	2051	57331	3407	60738
therm conv	2469	22965	10187	1980	3345	18024	300	377	1979	24	6900	921	2516	209	72196	16977	89173
Total	6030 ²	38786 ²	16509 ²	39338	3566 ²	21594	1035	734	2856	113	7210 ²	4659	3048 ²	5536 ²	151014	21347 ²	172361
Solde des échanges en GWh / Austauschsaldo in GWh / Exchange balance in GWh																	
Imp. = + Exp. = -	664	537	283	-5761	235	3967	-139	360	250	481	1571	-387	220	-875	1406	-1338	68
Consommation de pompage en GWh / Pumpstrom in GWh / Consumption of pumps in GWh																	
	128	548	365	441	92	638	0	5	110	114	0	168	56	139	2804	259	3063
Consommation intérieure en GWh¹ / Verbrauch in GWh¹ / Consumption in GWh¹																	
mensuelle monatlich monthly	6566	38775	16427	33136	3709	24923	896	1089	2996	480	8781	4104	3212	4522	149616	19750	169366
Δ ³ [%]	0,0	-1,7	3,0	4,9	4,9	-1,3	0,1	6,0	0,8	13,5	6,9	3,6	4,7	3,5	1,6	0,8	1,5
année mobile letzte 12 Monate last 12 months	83264	494347	202341	429435	44816	302149	10653	13665	43567	5901	98957	51833	39420	57430	1877778	254507	2132285
Δ ³ [%]	0,7	0,1	4,8	0,5	1,5	2,1	-4,6	-2,1	-1,1	2,0	4,3	3,0	5,4	1,9	2,8	-0,6	2,4
Indice de productibilité / Koeffizient der Erzeugungsmöglichkeit / Energy capability factor																	
	-	1,38	-	1,03	0,48	1,13	1,10	1,17	1,35	-	-	1,31	1,12	1,07	1,14	1,41	1,15

¹ Représentativité par rapport
aux valeurs globales du pays (%)

¹ Anteil an der Gesamtversorgung in %

¹ Percentage as referred to total values

Pays / Länder / Countries	B	D	E	F	GR	I	SLO	HR	YU ⁵	L	NL	A	P	CH	CENTREL ⁶
Production / Erzeugung / Production	100	93	94	97	98	100	95	100	96	98	100	88	92	100	100
Consommation / Verbrauch / Consumption	100	93	94	97	98	100	95	100	96	99	100	87	92	100	100

² Inclus fournitures des industries

² Einschließlich Bezug von Industrie

² Including deliveries from industry

³ Variation par rapport à la même
période de l'année précédente

³ Änderung gegenüber Vorjahresperiode

³ Variation as compared to corresponding
period of the previous year

⁴ Sans la production destinée
aux chemins de fer autrichiens

⁴ Ohne Erzeugung für die ÖBB

⁴ Without production for
Austrian railways

⁵ YU = RFY + FYROM (République
Fédérale de Yougoslavie et Former
Yugoslav Republic of Macedonia)

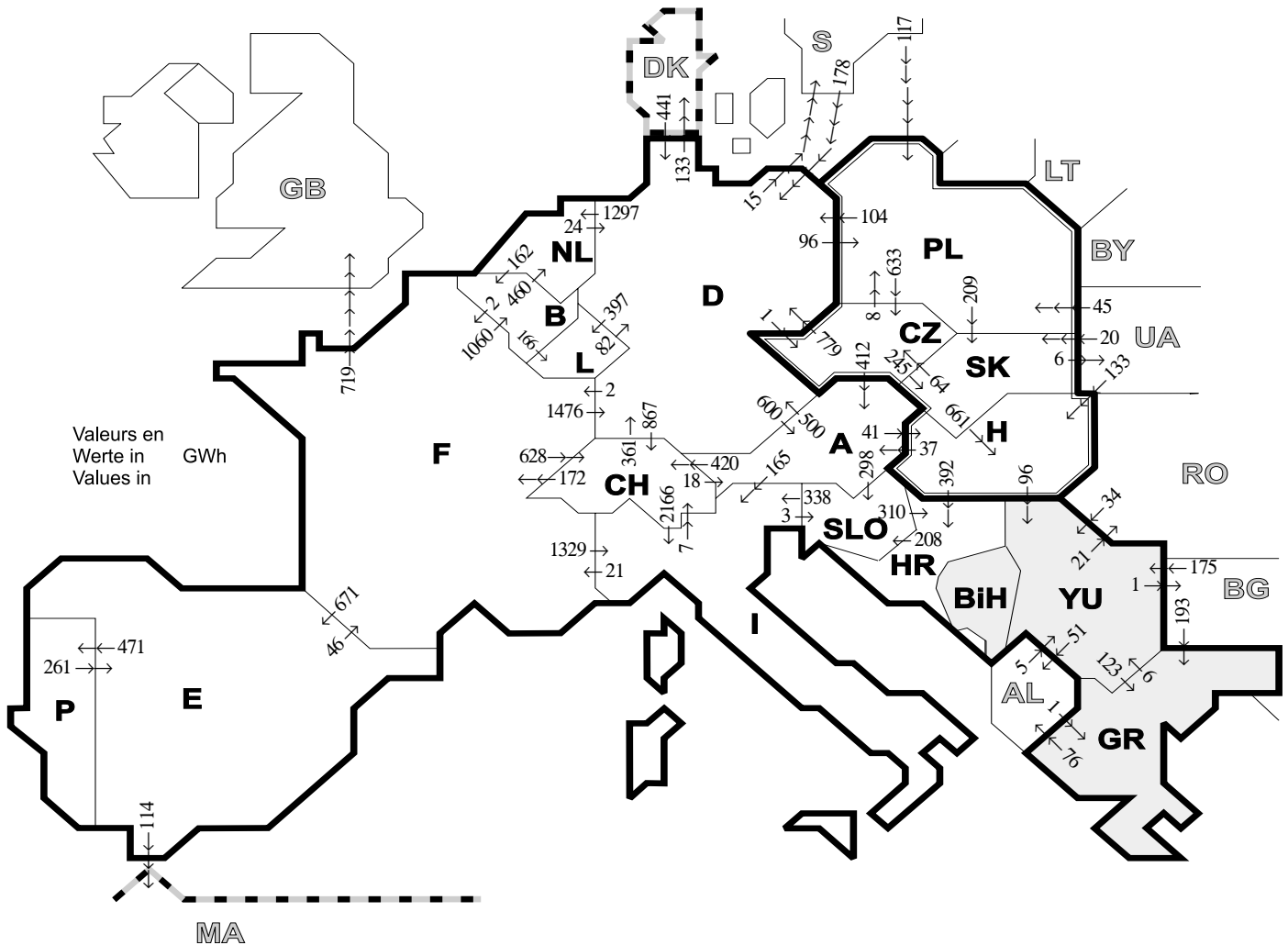
⁵ YU = BRJ + FYROM (Bundesrepublik
Jugoslawien und Former Yugoslav
Republic of Macedonia)

⁵ YU = FRY + FYROM (Federal Republic
of Yugoslavia and Former Yugoslav
Republic of Macedonia)

⁶ CENTREL = CZ + H + PL + SK

⁶ CENTREL = CZ + H + PL + SK

⁶ CENTREL = CZ + H + PL + SK



Pays exportateurs Exportländer Exporting	Pays importateurs / Importländer / Importing countries															Σ Export	
	B	D	E	F	GR	I	SLO	HR	YU	L	NL	A	P	CH	CENTREL ² III ¹		
B	-	-	-	2	-	-	-	-	-	166	460	-	-	-	-	628	
D	-	-	-	2	-	-	-	-	-	397	1297	600	-	867	97	148	3408
E	-	-	-	46	-	-	-	-	-	-	-	-	471	-	-	114	631
F	1060	1476	671	-	-	1329	-	-	-	-	-	-	-	628	-	719	5883
GR	-	-	-	-	-	-	-	-	6	-	-	-	-	-	-	76	82
I	-	-	-	21	-	-	3	-	-	-	-	0	-	7	-	-	31
SLO	-	-	-	-	-	-	338	310	-	-	-	0	-	-	-	-	648
HR	-	-	-	-	-	-	-	208	0	-	-	-	-	-	0	-	208
YU	-	-	-	-	-	123	-	-	0	-	-	-	-	-	0	73	196
L	0	82	-	-	-	-	-	-	-	-	-	-	-	-	-	-	82
NL	162	24	-	-	-	-	-	-	-	-	-	-	-	-	-	-	186
A	-	500	-	-	-	165	298	-	-	-	-	-	-	420	41	-	1424
P	-	-	261	-	-	-	-	-	-	-	-	-	-	-	-	-	261
CH	-	361	-	172	-	2166	-	-	-	-	-	18	-	-	-	-	2717
CENTREL ²	-	883	-	-	-	-	-	392	96	-	-	449	-	-	-	6	1826
III ¹	-	619	0	0	194	-	-	-	214	-	-	-	-	-	315	-	1342
Σ Import	1222	3945	932	243	317	3998	509	702	316	563	1757	1067	471	1922	453	1136	19553

Somme des mouvements physiques d'énergie entre pays de l'UCTE et CENTREL
Summe der physikalischen Energieflüsse zwischen UCTE- und CENTREL-Ländern = 17075 GWh
Sum of physical energy flows between UCTE and CENTREL countries

¹ III = Pays tiers / Drittländer / Third countries
² CENTREL = CZ+H+PL+SK

Ces échanges physiques d'énergie ont été mesurés sur les lignes d'interconnexion traversant une frontière (≥ 110 kV) répertoriées dans le tableau 9 de l'Annuaire Statistique. Ces indications peuvent donc différer des statistiques officielles et des soldes des échanges donnés au chapitre 1.

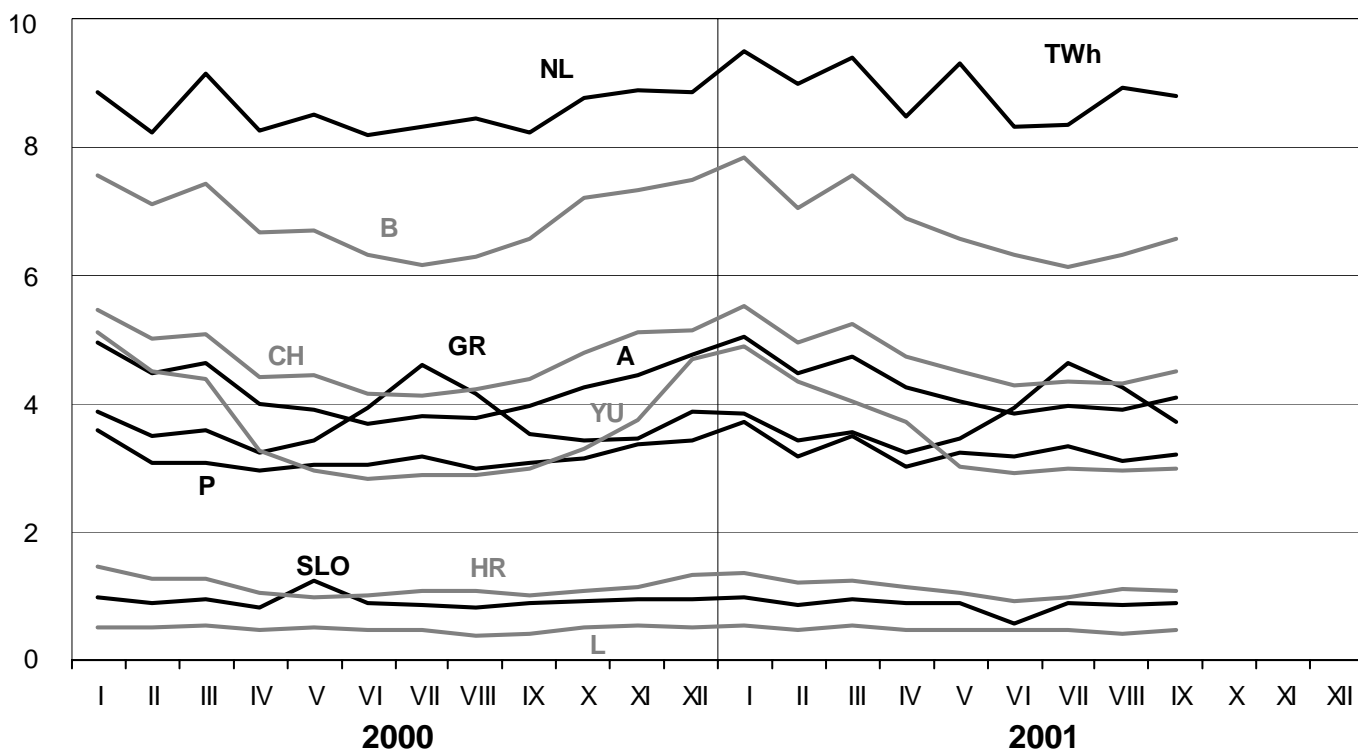
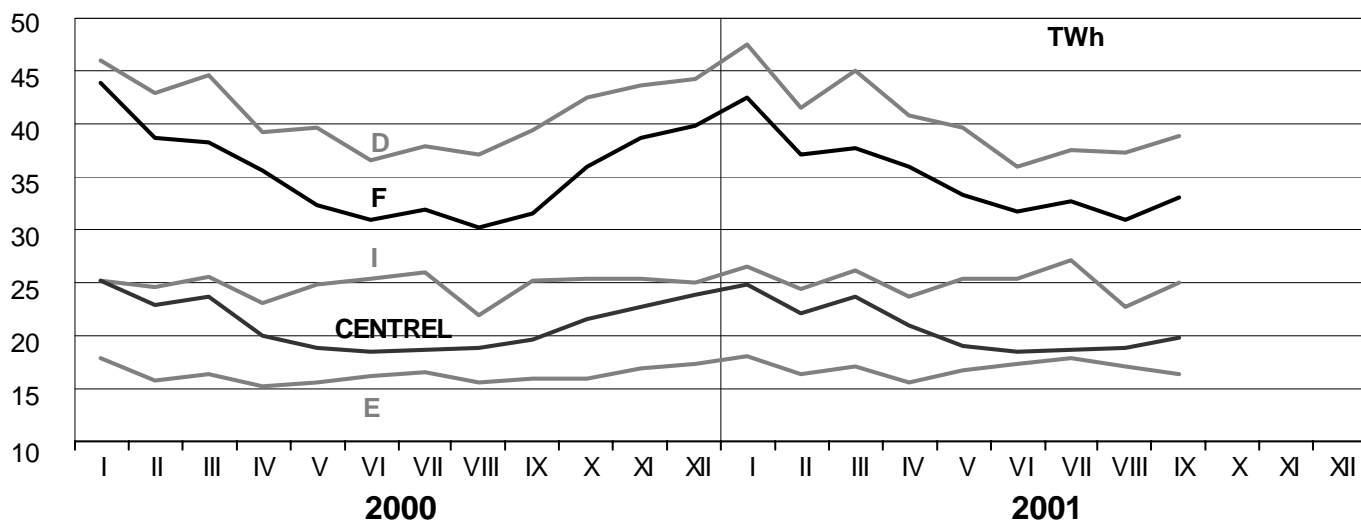
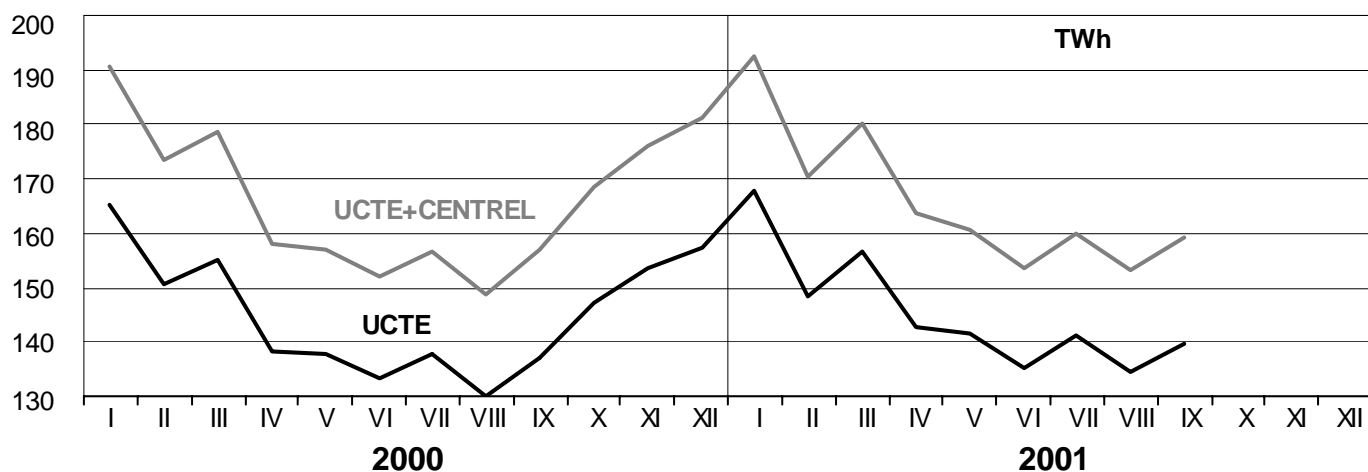
Diese physikalischen Energieflüsse wurden auf den in der Tabelle 9 des Statistischen Jahrbuchs verzeichneten grenzüberschreitenden Verbundleitungen (≥ 110 kV) gemessen. Diese Meßwerte können von den offiziellen statistischen Werten und den Austauschaldi des Kapitels 1 abweichen.

These physical energy flows were measured on the cross-frontier transmission lines (≥ 110 kV) listed in table 9 of the Statistical Yearbook. These values may differ from the official statistics and the exchange balances in chapter 1.

3

Consommation intérieure mensuelle Monatlicher Stromverbrauch Monthly consumption

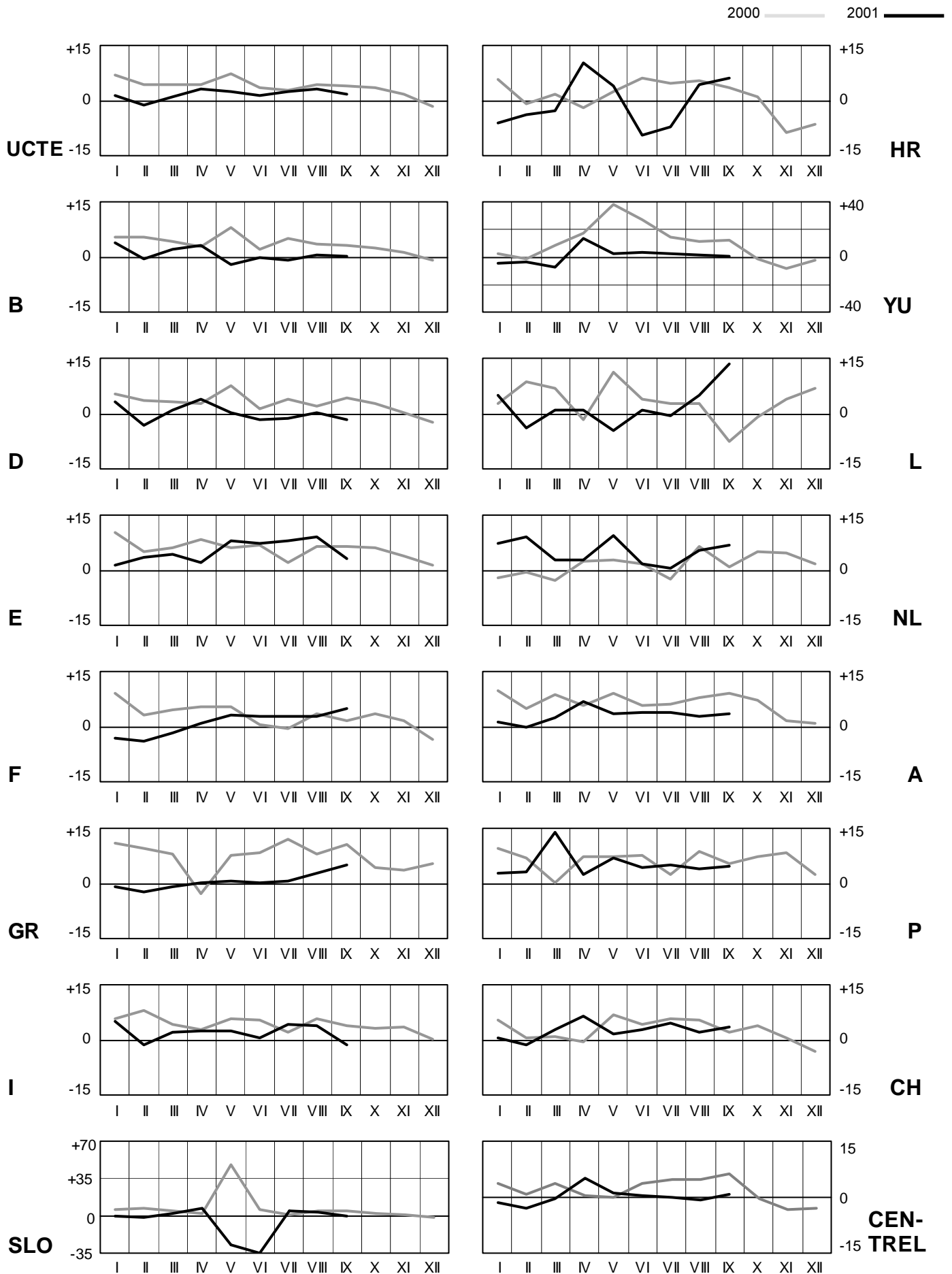
Septembre 2001
September 2001
September 2001



4

Variation mensuelle de la consommation intérieure Monatliche Änderung des Verbrauchs Monthly consumption variation

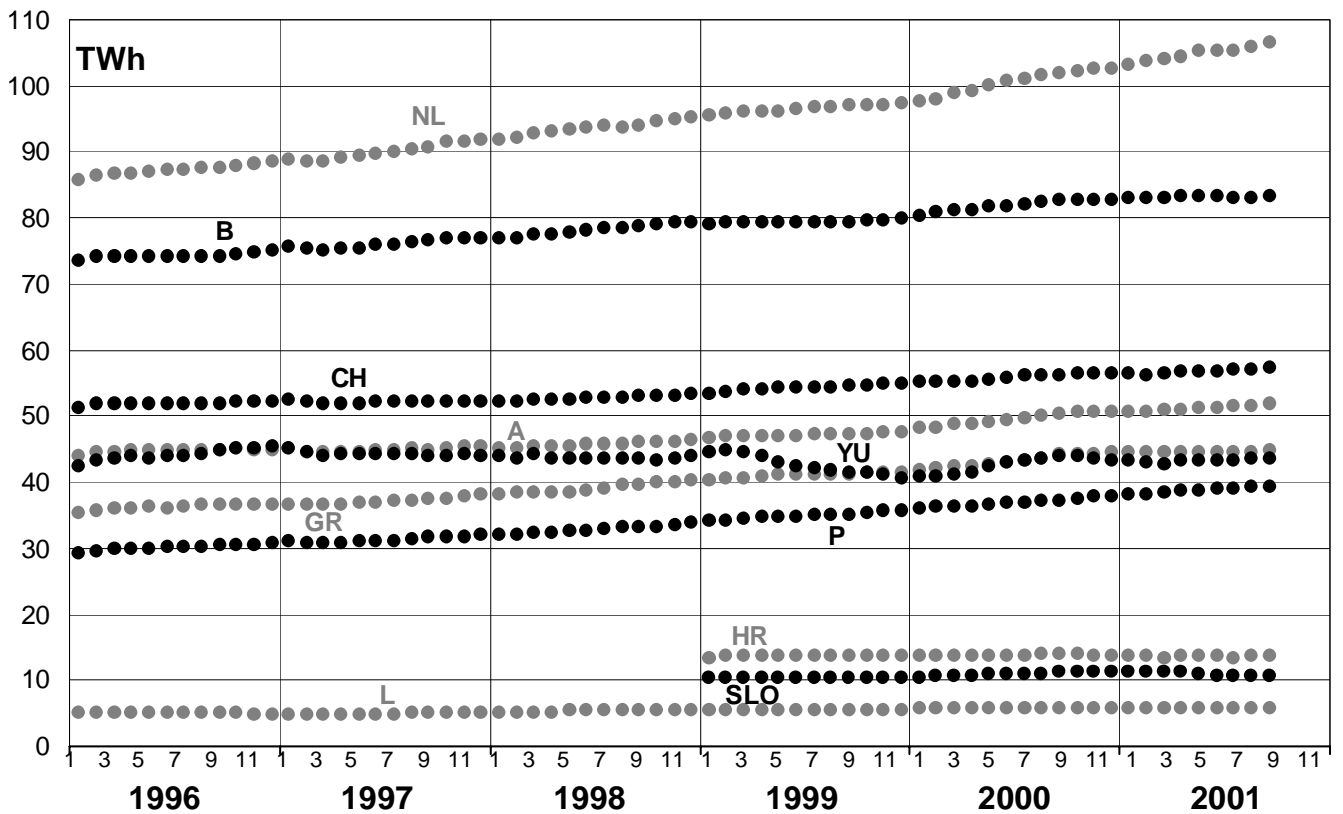
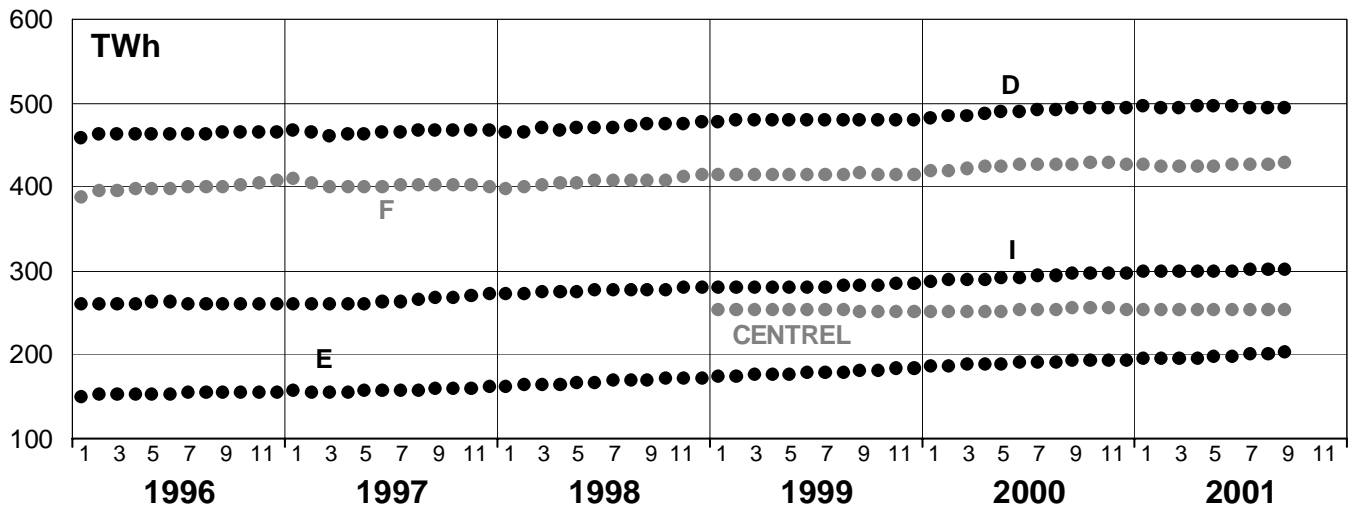
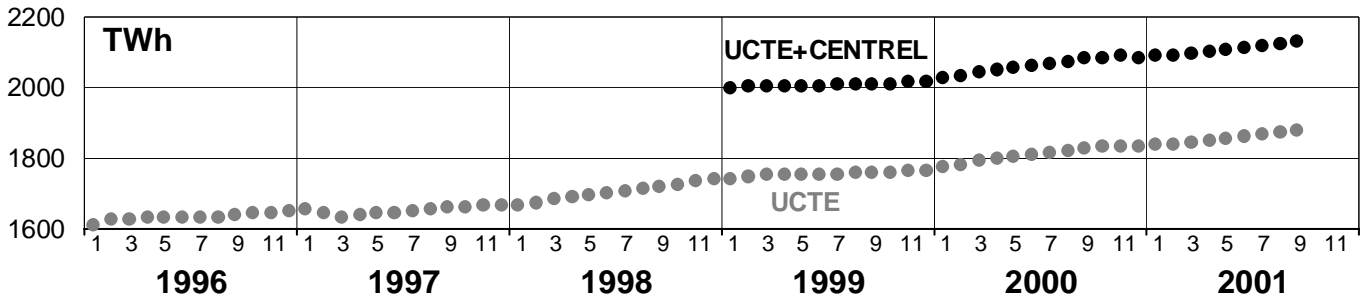
Septembre 2001
September 2001
September 2001



5

Consommation intérieure en année mobile Stromverbrauch der letzten 12 Monate Consumption of last 12 months

Septembre 2001
September 2001
September 2001

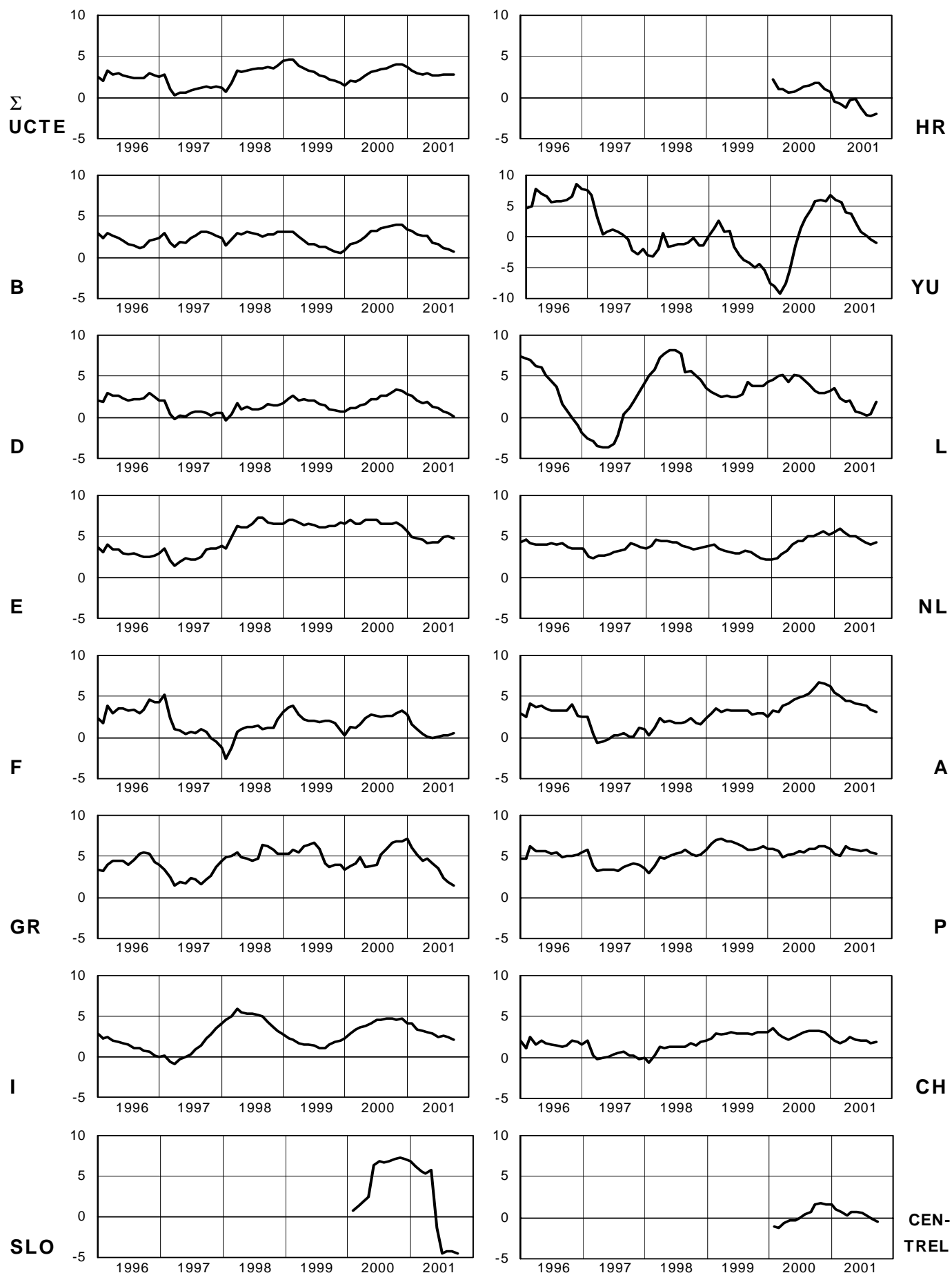


6

Variation de la consommation intérieure en année mobile Änderung des Verbrauchs der letzten 12 Monate Variation of the last 12 months' consumption

Septembre 2001
September 2001
September 2001

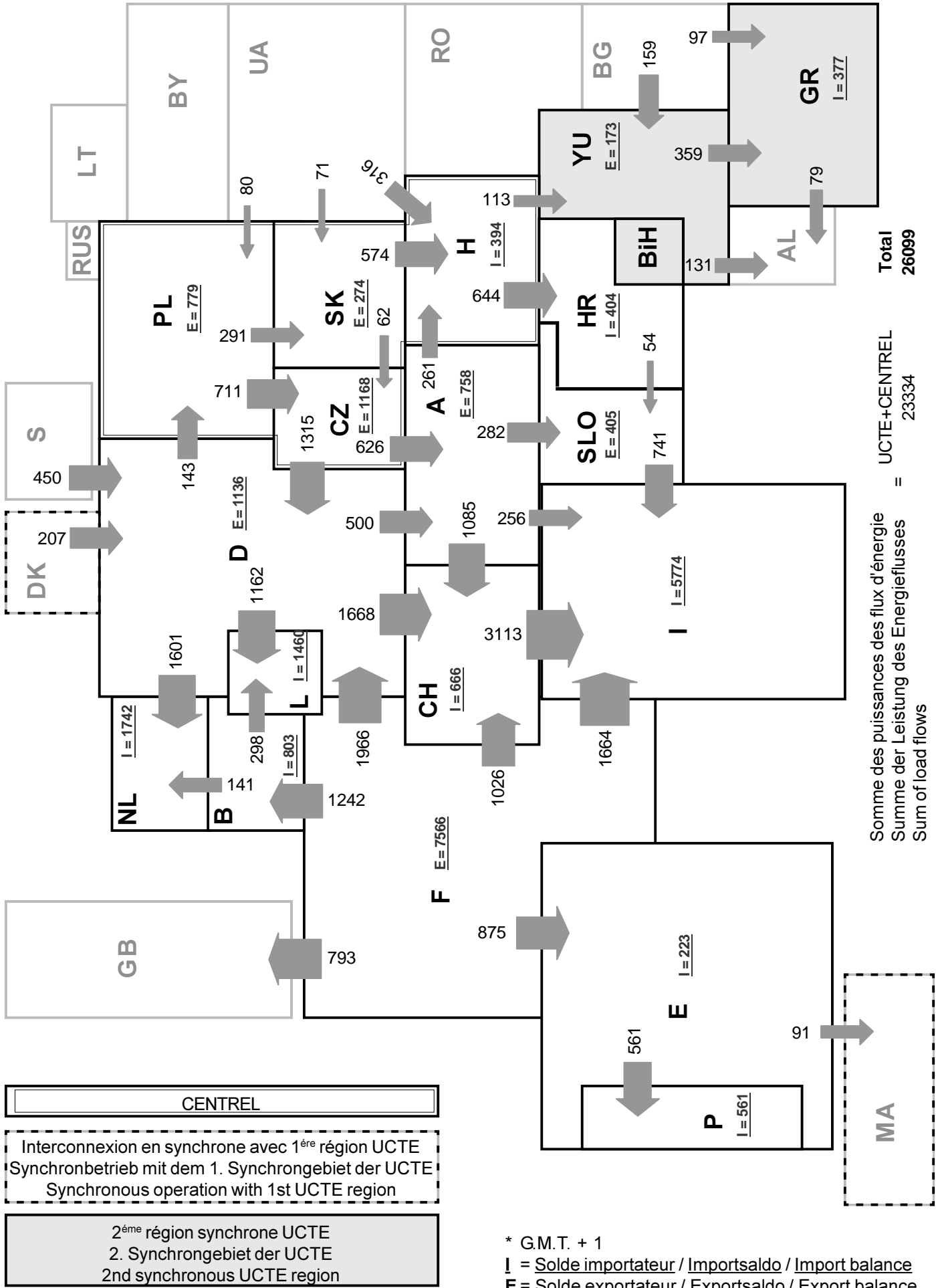
Valeurs en / Werte in / Values in %



7

Puissance des flux d'énergie (nuit) le 19.09.01 à 03:00* en MW
 Leistung des Energieflusses (Nacht) am 19.09.01 um 03:00* in MW
 Load flows (night) on 19.09.01 at 03:00* in MW

Septembre 2001
 September 2001
 September 2001



* G.M.T. + 1
 I = Solde importateur / Importsaldo / Import balance
 E = Solde exportateur / Exportsaldo / Export balance

Puissance de consommation ¹
 Verbrauchslast ¹
 Consumption load ¹

15.08.01	B	D	E	F	GR	I	SLO	HR	YU ⁶	L	NL	A	P	CH	UCTE	CEN- ³ TREL	Σ
3 ⁰⁰ h MW	7284	37200	19803	35133	4173	21061	887	1101	2897	391	7532	n.a.	3010	4614	n.a.	23223	n.a.
11 ⁰⁰ h MW	7873	60900	26441	38607	5176	25013	1041	1513	4366	446	12669	n.a.	3633	7285	n.a.	26434	n.a.

Pointe de consommation du 3ème mercredi ¹
 Verbrauchsspitze am dritten Mittwoch ¹
 Peak load on 3rd Wednesday ¹

15.08.01	B	D	E	F	GR	I	SLO	HR	YU ⁶	L	NL	A	P	CH	UCTE	CEN- ³ TREL	Σ
MW	8531	61100	27972	41005	5524	27915	1085	1611	4836	450	12842	n.a.	4195	7407	n.a.	27745	n.a.
Δ % ²	-19,7	0,0	10,9	-17,9	-27,4	-9,9	-21,3	-12,2	0,9	-27,5	18,7	n.a.	-8,1	-5,9	n.a.	-8,3	n.a.

Puissance développée en parallèle ⁴
 Im Parallelbetrieb eingesetzte Leistung ⁴
 Power produced in parallel operation ⁴

15.08.01	B	D	E	F	GR	I	SLO	HR	YU ⁶	L	NL	A	P	CH	Autres ⁵ Andere ⁵ Others ⁵	UCTE	CEN- ³ TREL	Σ
MW	7818	62700	26289	48340	5176	24494	1230	1513	3701	452	9622	n.a.	2997	10398	1480	n.a.	29025	n.a.

¹ Représentativité par rapport aux valeurs globales du pays (%)

¹ Anteil an der Gesamtversorgung in %

¹ Percentage as referred to total values

B	D	E	F	GR	I	SLO	HR	YU ⁶	L	NL	A	P	CH	CENTREL ³
100	91	94	97	98	100	95	100	96	99	90	82	90	100	100

² Variation par rapport au mois correspondant de l'année précédente

² Änderung gegenüber Vorjahresmonat

² Variation as compared to corresponding month of the previous year

³ CENTREL = CZ + H + PL + SK

³ CENTREL = CZ + H + PL + SK

³ CENTREL = CZ + H + PL + SK

⁴ Autoproductions inclus

⁴ Einschließlich ind. Eigenanlagen

⁴ Including autoproduction

⁵ Danemark (Jutland)

⁵ Dänemark (Jütland)

⁵ Denmark (Jutland)

⁶ YU = RFY + FYROM (République Fédérale de Yougoslavie et Former Yugoslav Republic of Macedonia)

⁶ YU = BRJ + FYROM (Bundesrepublik Jugoslawien und Former Yugoslav Republic of Macedonia)

⁶ YU = FRY + FYROM (Federal Republic of Yugoslavia and Former Yugoslav Republic of Macedonia)



UCTE-Sekretariat
Chausseestraße 23
D-10115 Berlin
Tel.: +49 30 5150 4151
Fax: +49 30 5150 4154
E-Mail: info@ucte.org