



UCTE

*Monatsstatistik
Statistique mensuelle
Monthly Statistics*

VIII.2001

Vorläufige Werte . Données provisoires . Provisional values

Table des matières

	Page
1 Situation énergétique des pays	2
2 Mouvements physiques d'énergie	3
3 Consommation intérieure mensuelle	4
4 Variation mensuelle de la consommation intérieure	5
5 Consommation intérieure en année mobile	6
6 Variation de la consommation intérieure en année mobile	7
7 Puissance des flux d'énergie (nuit)	8
8 Puissance des flux d'énergie (jour)	9
9 Puissance du 3 ^{ème} mercredi	10

Inhaltsverzeichnis

	Seite
1 Stromversorgungslage der Länder	2
2 Physikalische Energieflüsse	3
3 Monatlicher Stromverbrauch	4
4 Monatliche Änderung des Verbrauches	5
5 Stromverbrauch der letzten 12 Monate	6
6 Änderung des Verbrauches der letzten 12 Monate	7
7 Leistung des Energieflusses (Nacht)	8
8 Leistung des Energieflusses (Tag)	9
9 Leistung am dritten Mittwoch	10

Table of contents

	Page
1 Electricity supply situation of the countries	2
2 Physical energy flows	3
3 Monthly consumption	4
4 Monthly consumption variation	5
5 Consumption of last 12 months	6
6 Variation of the last 12 months' consumption	7
7 Load flows (night)	8
8 Load flows (day)	9
9 Load on the 3 rd Wednesday	10

1

Situation énergétique des pays
Stromversorgungslage der Länder
Electricity supply situation of the countries

Août 2001
August 2001
August 2001

Pays Länder Countries	B	D	E	F	GR	I	SLO	HR	YU ⁵	L	NL	A	P	CH	UCTE	CEN- TREL ⁶	Σ
Production nette en GWh¹ / Erzeugung netto in GWh¹ / Net production in GWh¹																	
hydr	107	1857	2230	4816	298	4604	219	321	799	74	0	3449 ⁴	528	5076	24378	907	25285
therm nucl	3431	13780	5311	30680	-	-	447	0	0	0	310	0	0	1130	55089	3368	58457
therm conv	2426	21354	9513	1672	3725	16568	288	454	1904	16	7267	364	2397	165	68113	15793	83906
Total	5964 ²	36991 ²	17054 ²	37168	4023 ²	21172	954	775	2703	90	7577 ²	3813	2925 ²	6371	147580	20068 ²	167648
Solde des échanges en GWh / Austauschsaldo in GWh / Exchange balance in GWh																	
Imp. = + Exp. = -	476	877	282	-5785	293	2333	-85	347	295	417	1690	242	229	-1810	-199	-1063	-1262
Consommation de pompage en GWh / Pumpstrom in GWh / Consumption of pumps in GWh																	
	126	545	292	364	62	725	0	1	49	97	0	162	42	239	2704	245	2949
Consommation intérieure en GWh¹ / Verbrauch in GWh¹ / Consumption in GWh¹																	
mensuelle monatlich monthly	6314	37323	17044	31019	4254	22780	869	1121	2949	410	9267	3893	3112	4322	144677	18760	163437
Δ ³ [%]	0,5	0,3	9,1	2,8	2,6	4,0	3,7	4,1	1,7	4,9	9,6	2,9	4,1	2,2	3,3	-0,6	2,9
année mobile letzte 12 Monate last 12 months	83261	495013	201867	427883	44702	302476	10652	13603	43543	5844	96454	51689	39283	57277	1873547	254356	2127903
Δ ³ [%]	1,0	0,6	5,1	0,3	2,0	2,5	-4,3	-2,3	-0,4	0,4	4,1	3,4	5,5	1,8	2,8	-0,2	2,5
Indice de productibilité / Koeffizient der Erzeugungsmöglichkeit / Energy capability factor																	
	-	1,01	-	1,02	0,48	1,17	1,09	0,86	0,83	-	-	0,89	1,79	1,21	1,08	0,99	1,08

¹ Représentativité par rapport
aux valeurs globales du pays (%)

¹ Anteil an der Gesamtversorgung in %

¹ Percentage as referred to total values

Pays / Länder / Countries	B	D	E	F	GR	I	SLO	HR	YU ⁵	L	NL	A	P	CH	CENTREL ⁶
Production / Erzeugung / Production	100	93	94	97	97	100	95	100	96	98	100	86	92	100	100
Consommation / Verbrauch / Consumption	100	93	94	97	97	100	95	100	96	99	100	86	92	100	100

² Inclus fournitures des industries

² Einschließlich Bezug von Industrie

² Including deliveries from industry

³ Variation par rapport à la même
période de l'année précédente

³ Änderung gegenüber Vorjahresperiode

³ Variation as compared to corresponding
period of the previous year

⁴ Sans la production destinée
aux chemins de fer autrichiens

⁴ Ohne Erzeugung für die ÖBB

⁴ Without production for
Austrian railways

⁵ YU = RFY + FYROM (République
Fédérale de Yougoslavie et Former
Yugoslav Republic of Macedonia)

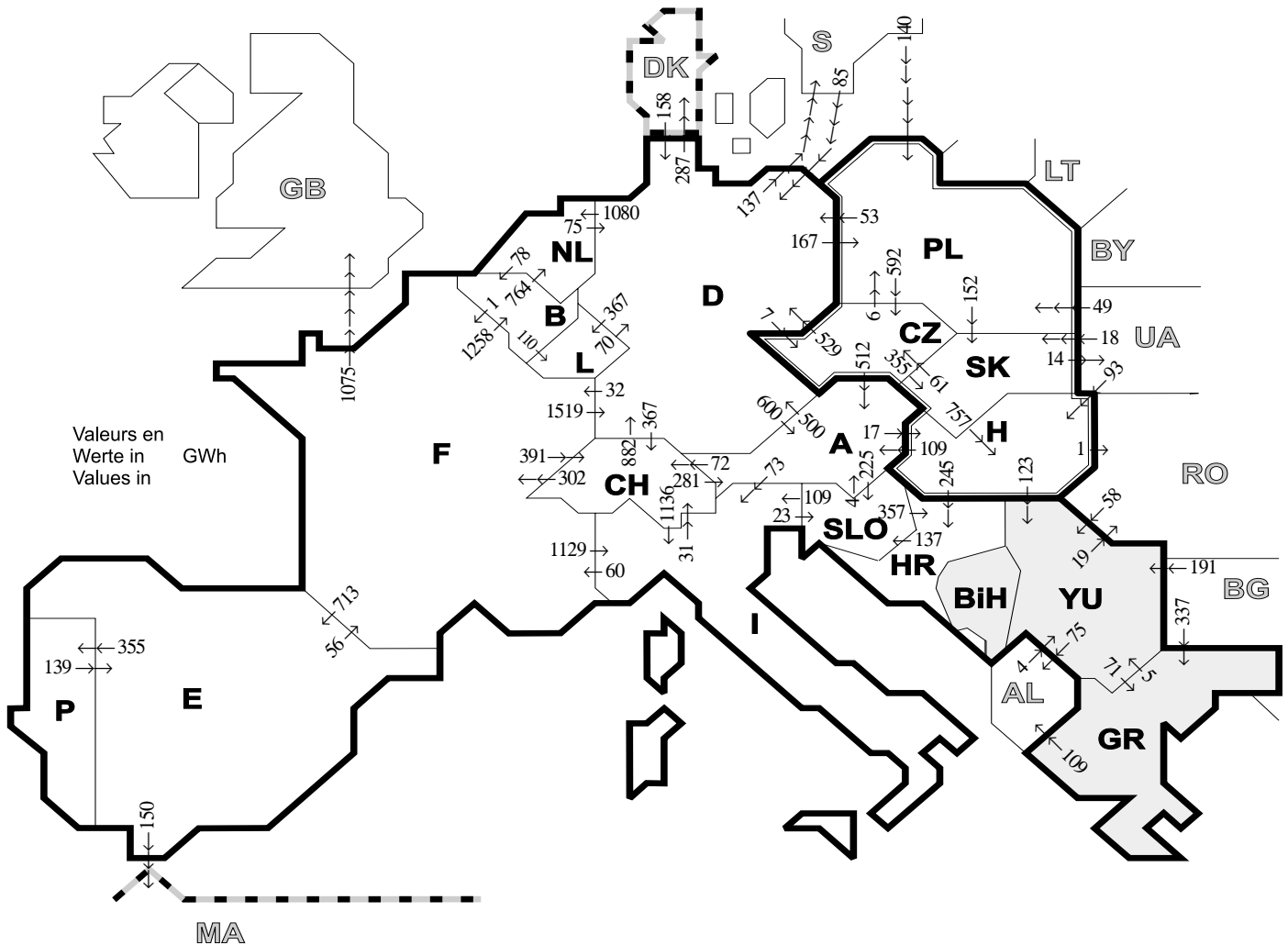
⁵ YU = BRJ + FYROM (Bundesrepublik
Jugoslawien und Former Yugoslav
Republic of Macedonia)

⁵ YU = FRY + FYROM (Federal Republic
of Yugoslavia and Former Yugoslav
Republic of Macedonia)

⁶ CENTREL = CZ + H + PL + SK

⁶ CENTREL = CZ + H + PL + SK

⁶ CENTREL = CZ + H + PL + SK



Pays exportateurs Exportländer Exporting	Pays importateurs / Importländer / Importing countries																Σ Export
	B	D	E	F	GR	I	SLO	HR	YU	L	NL	A	P	CH	CENTREL ²	III ¹	
B	-	-	-	1	-	-	-	-	-	110	764	-	-	-	-	-	875
D	-	-	-	32	-	-	-	-	-	367	1080	600	-	367	174	424	3044
E	-	-	-	56	-	-	-	-	-	-	-	-	355	-	-	150	561
F	1258	1519	713	-	-	1129	-	-	-	-	-	-	-	391	-	1075	6085
GR	-	-	-	-	-	-	-	-	5	-	-	-	-	-	-	109	114
I	-	-	-	60	-	-	23	-	-	-	-	0	-	31	-	-	114
SLO	-	-	-	-	-	109	-	357	-	-	-	4	-	-	-	-	470
HR	-	-	-	-	-	-	137	-	0	-	-	-	-	-	0	-	137
YU	-	-	-	-	71	-	-	-	0	-	-	-	-	-	0	94	165
L	0	70	-	-	-	-	-	-	-	-	-	-	-	-	-	-	70
NL	78	75	-	-	-	-	-	-	-	-	-	-	-	-	-	-	153
A	-	500	-	-	-	73	225	-	-	-	-	-	-	72	17	-	887
P	-	-	139	-	-	-	-	-	-	-	-	-	-	-	-	-	139
CH	-	882	-	302	-	1136	-	-	-	-	-	281	-	-	-	-	2601
CENTREL ²	-	582	-	-	-	-	-	245	123	-	-	621	-	-	-	15	1586
III ¹	-	243	0	0	337	-	-	-	253	-	-	-	-	-	300	-	1133
Σ Import	1336	3871	852	451	408	2447	385	602	381	477	1844	1506	355	861	491	1867	18134

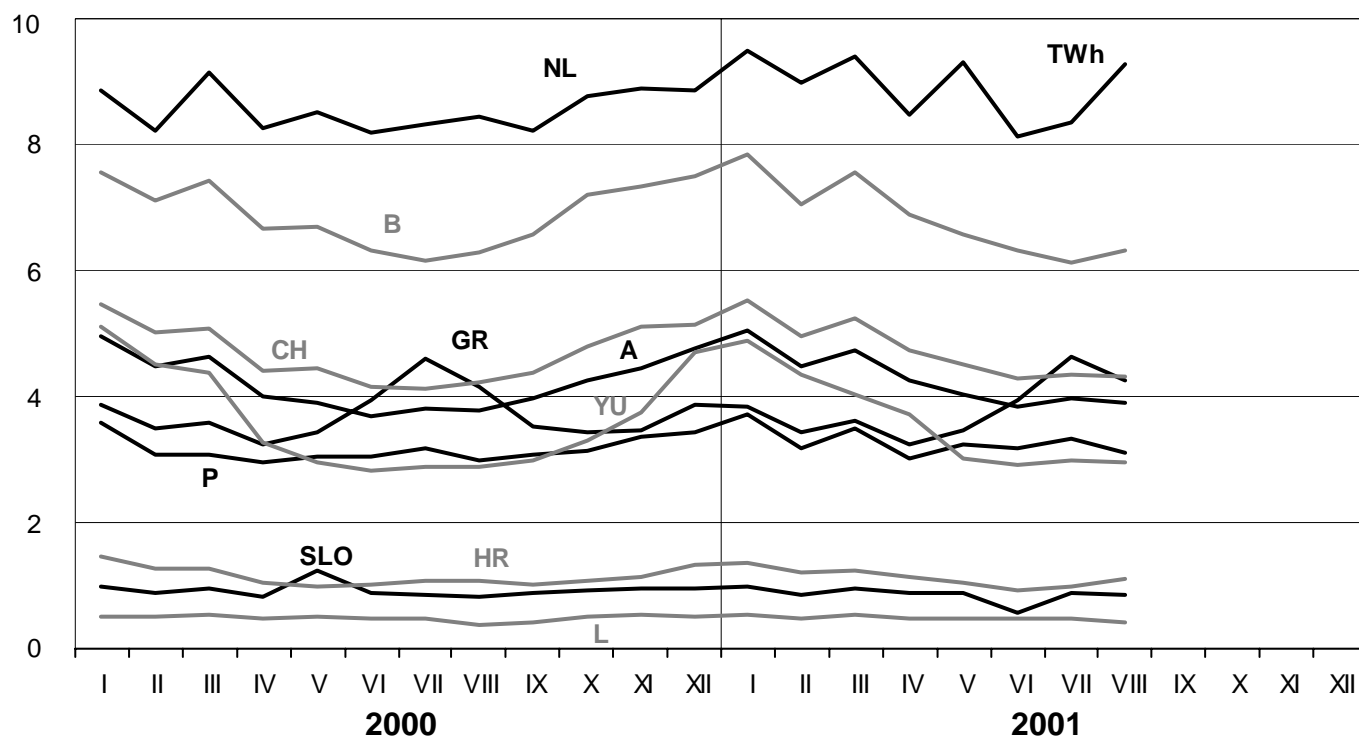
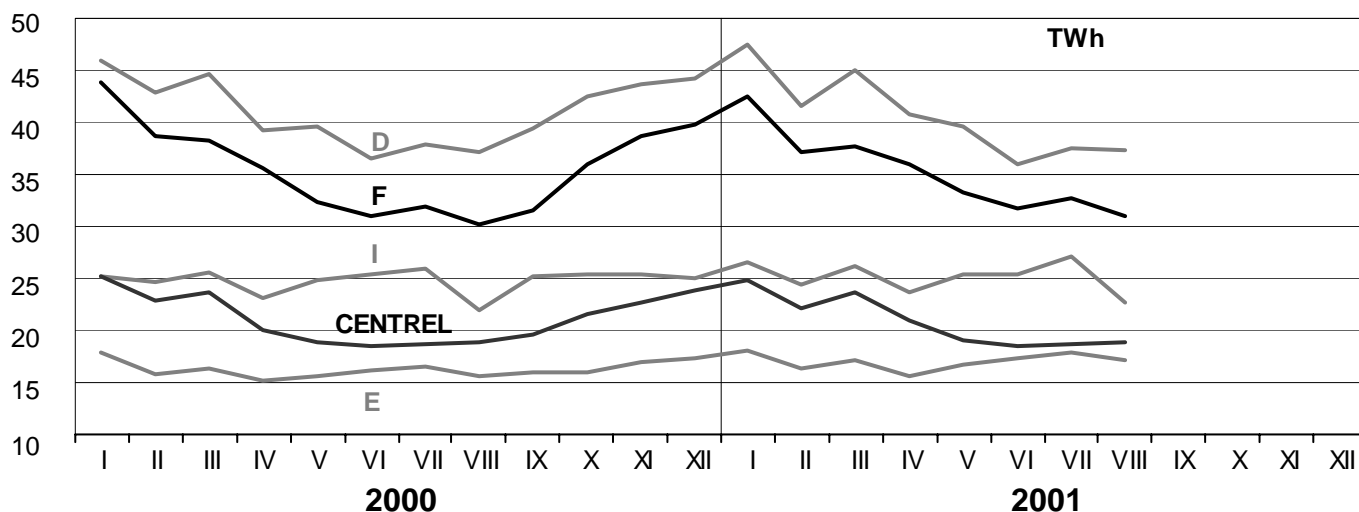
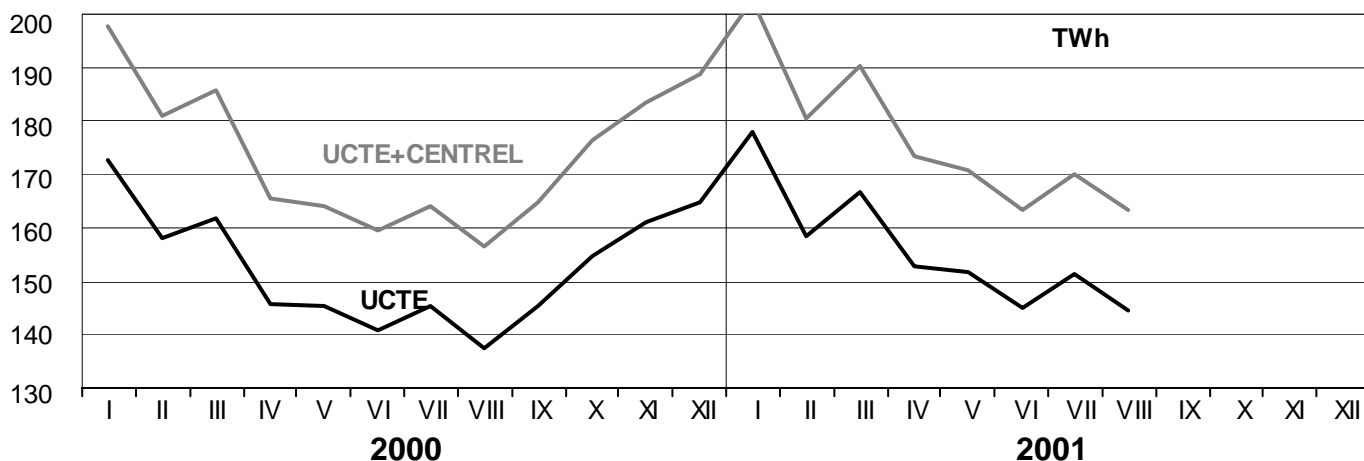
Somme des mouvements physiques d'énergie entre pays de l'UCTE et CENTREL
Summe der physikalischen Energieflüsse zwischen UCTE- und CENTREL-Ländern = 15134 GWh
Sum of physical energy flows between UCTE and CENTREL countries

¹ III = Pays tiers / Drittländer / Third countries
² CENTREL = CZ+H+PL+SK

Ces échanges physiques d'énergie ont été mesurés sur les lignes d'interconnexion traversant une frontière (≥ 110 kV) répertoriées dans le tableau 9 de l'Annuaire Statistique. Ces indications peuvent donc différer des statistiques officielles et des soldes des échanges donnés au chapitre 1.

Diese physikalischen Energieflüsse wurden auf den in der Tabelle 9 des Statistischen Jahrbuchs verzeichneten grenzüberschreitenden Verbundleitungen (≥ 110 kV) gemessen. Diese Meßwerte können von den offiziellen statistischen Werten und den Austauschaldi des Kapitels 1 abweichen.

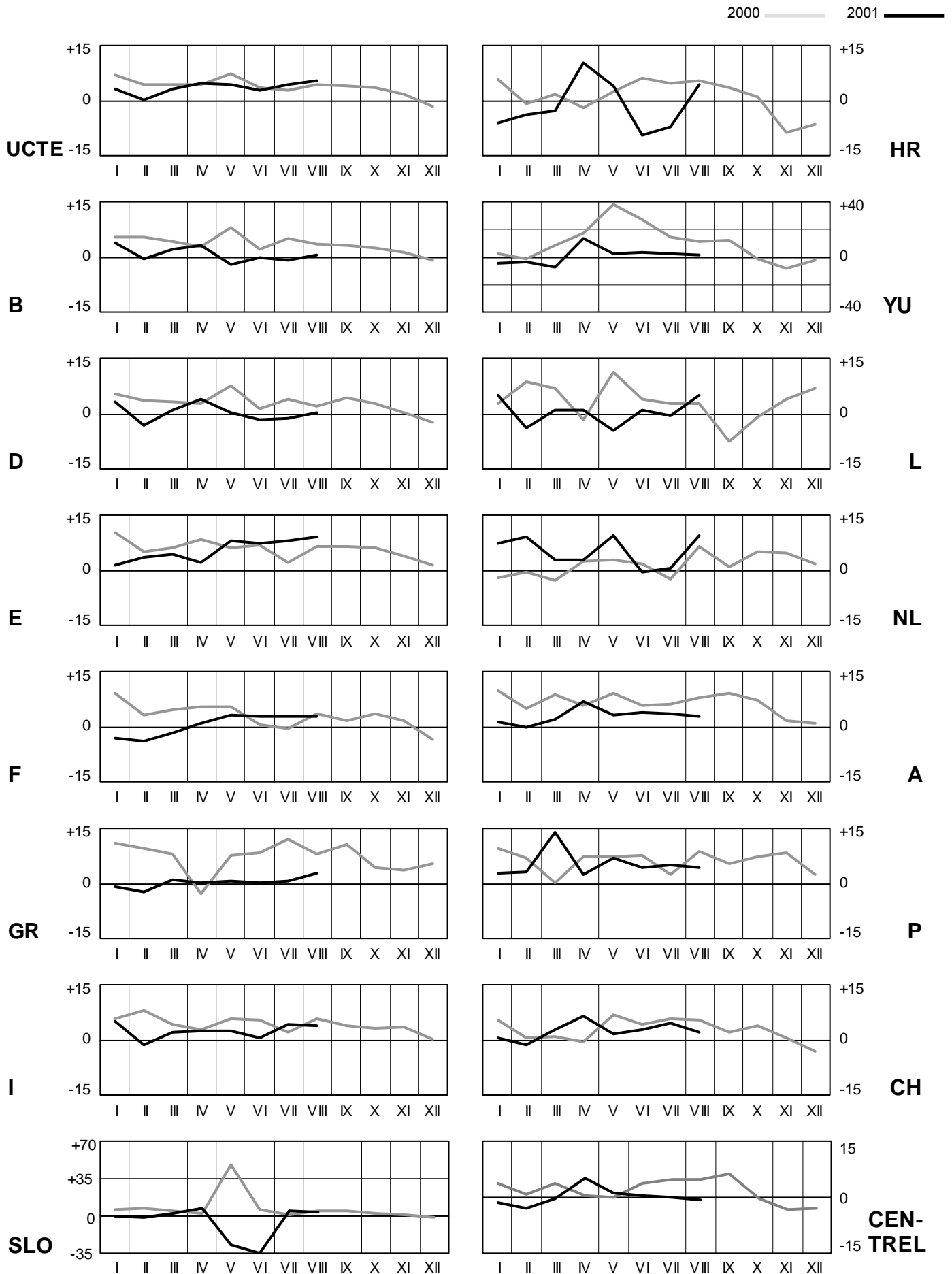
These physical energy flows were measured on the cross-frontier transmission lines (≥ 110 kV) listed in table 9 of the Statistical Yearbook. These values may differ from the official statistics and the exchange balances in chapter 1.



4

Variation mensuelle de la consommation intérieure Monatliche Änderung des Verbrauchs Monthly consumption variation

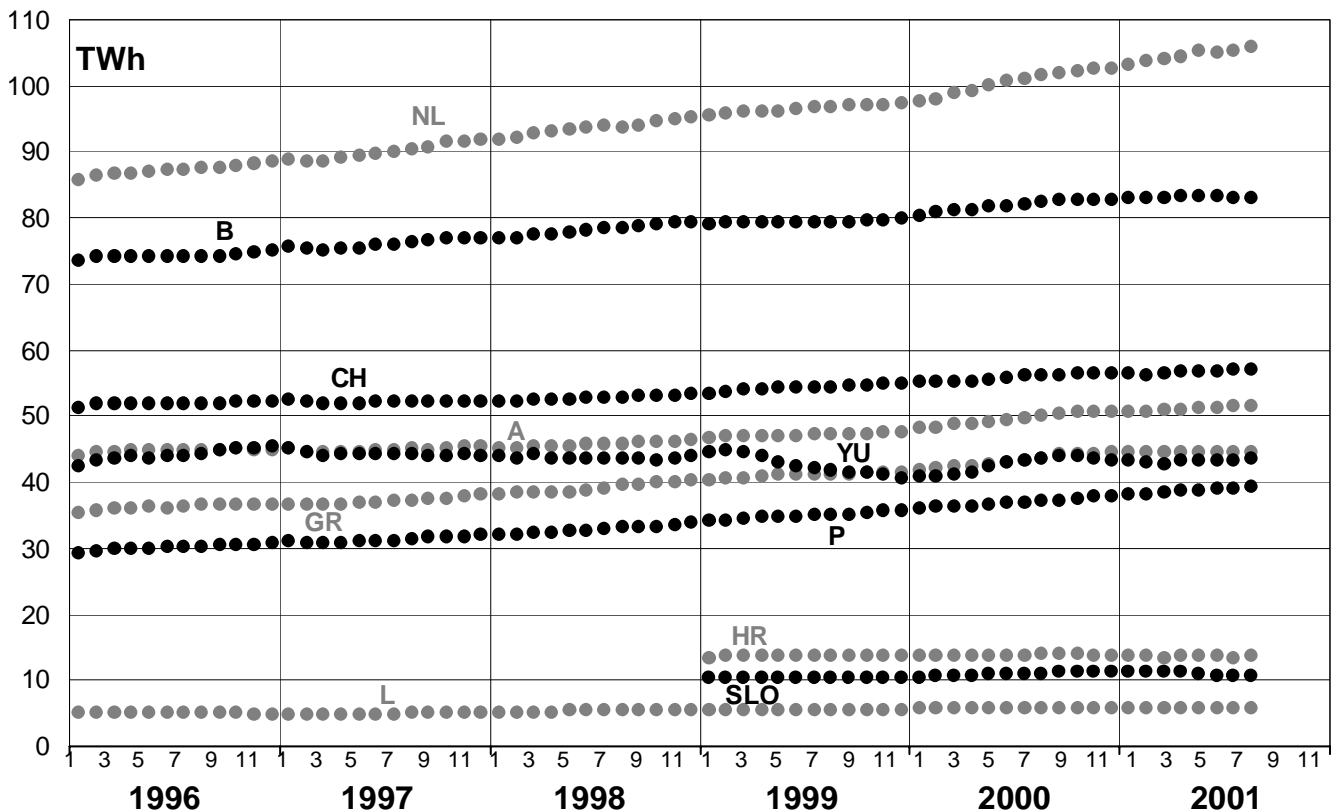
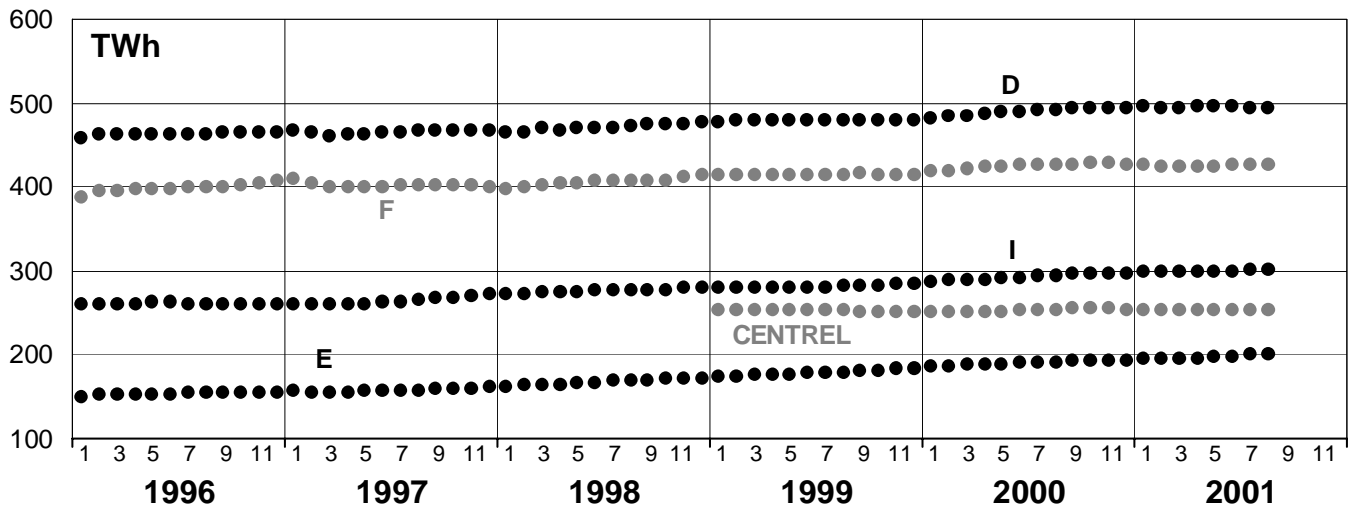
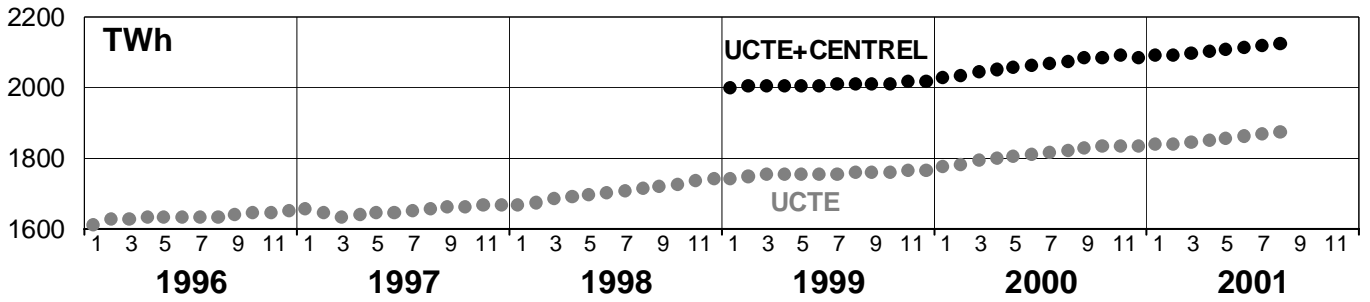
Août 2001
August 2001
August 2001



5

Consommation intérieure en année mobile Stromverbrauch der letzten 12 Monate Consumption of last 12 months

Août 2001
August 2001
August 2001

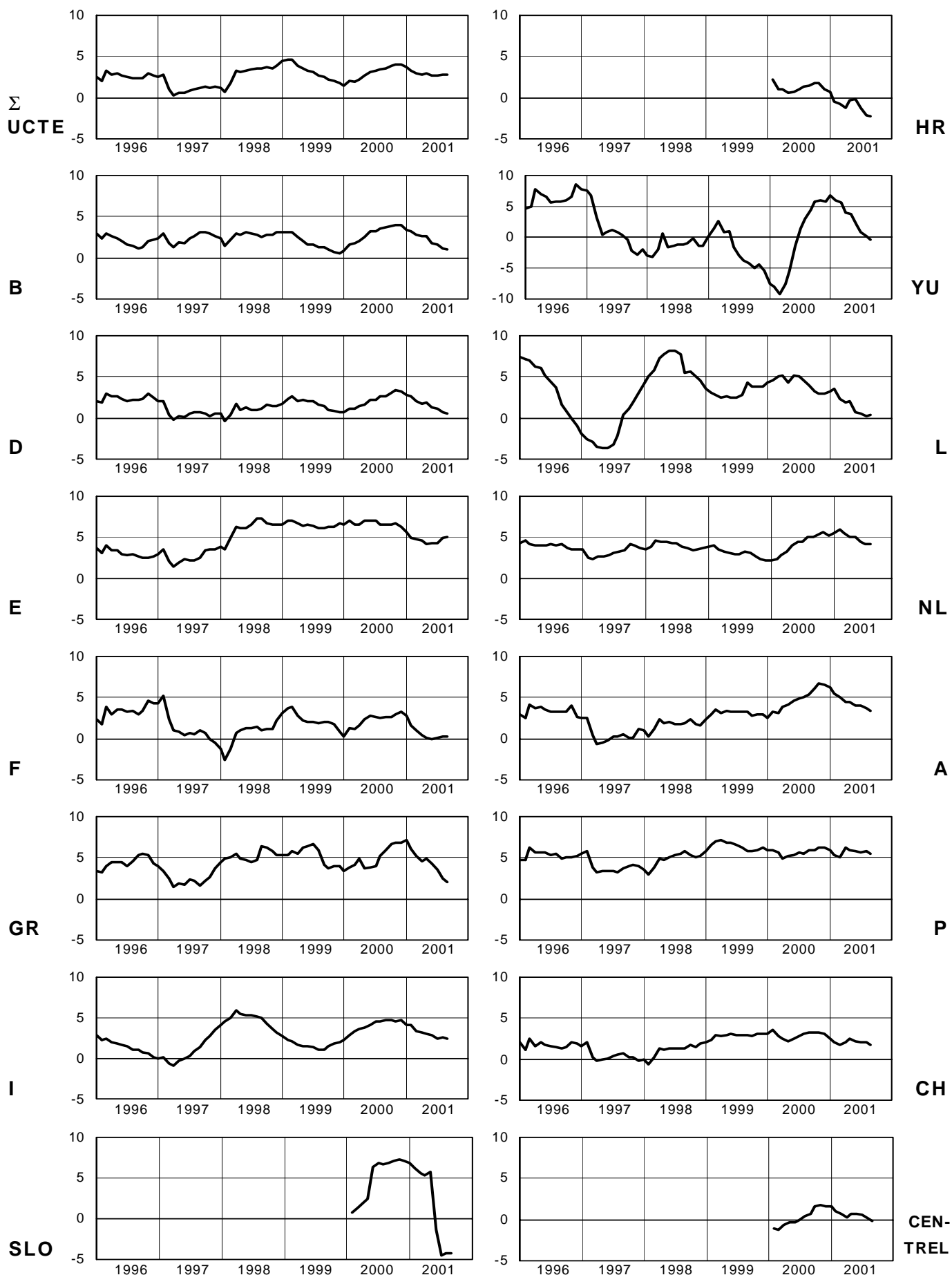


6

Variation de la consommation intérieure en année mobile Änderung des Verbrauchs der letzten 12 Monate Variation of the last 12 months' consumption

Août 2001
August 2001
August 2001

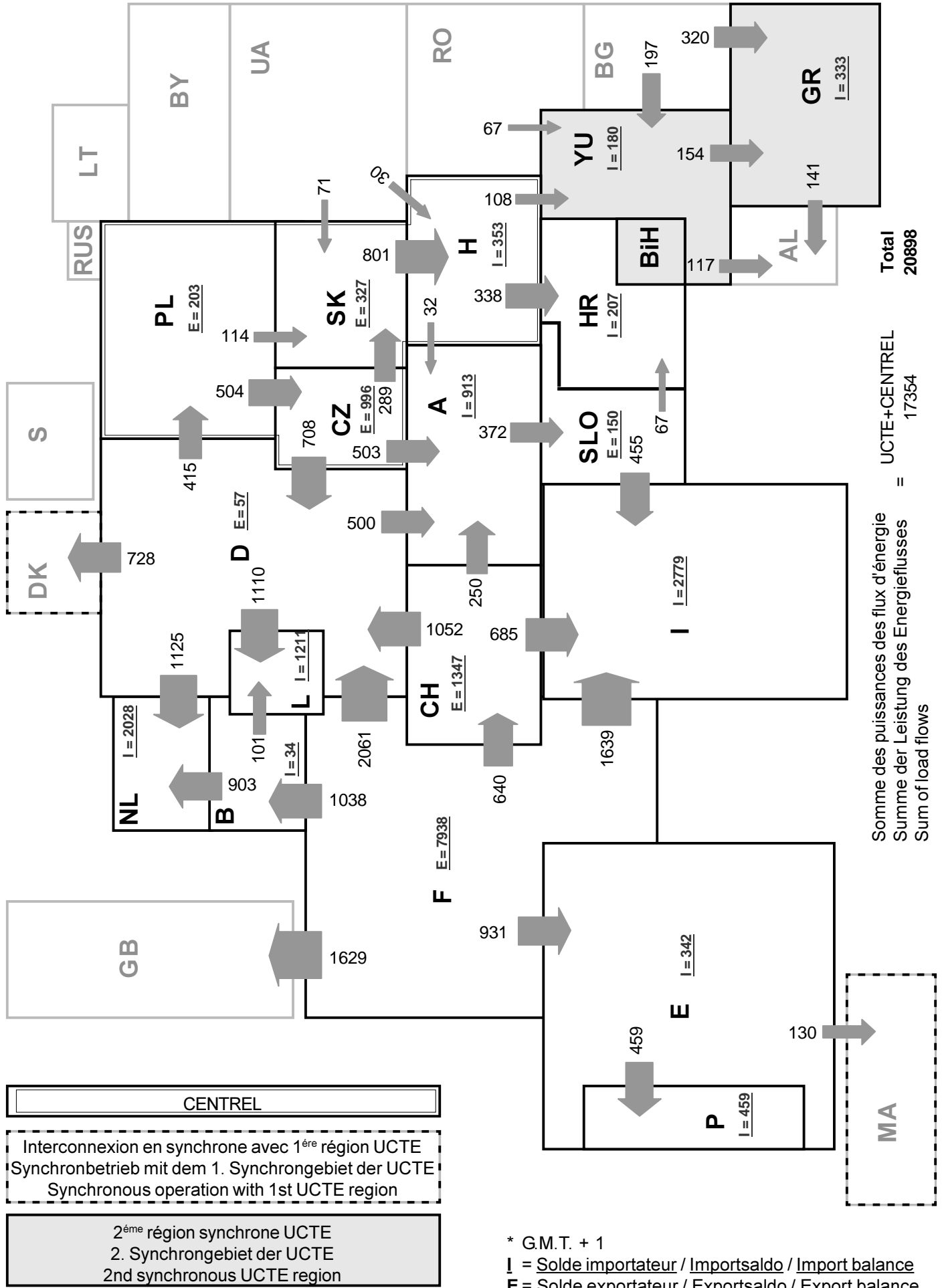
Valeurs en / Werte in / Values in %

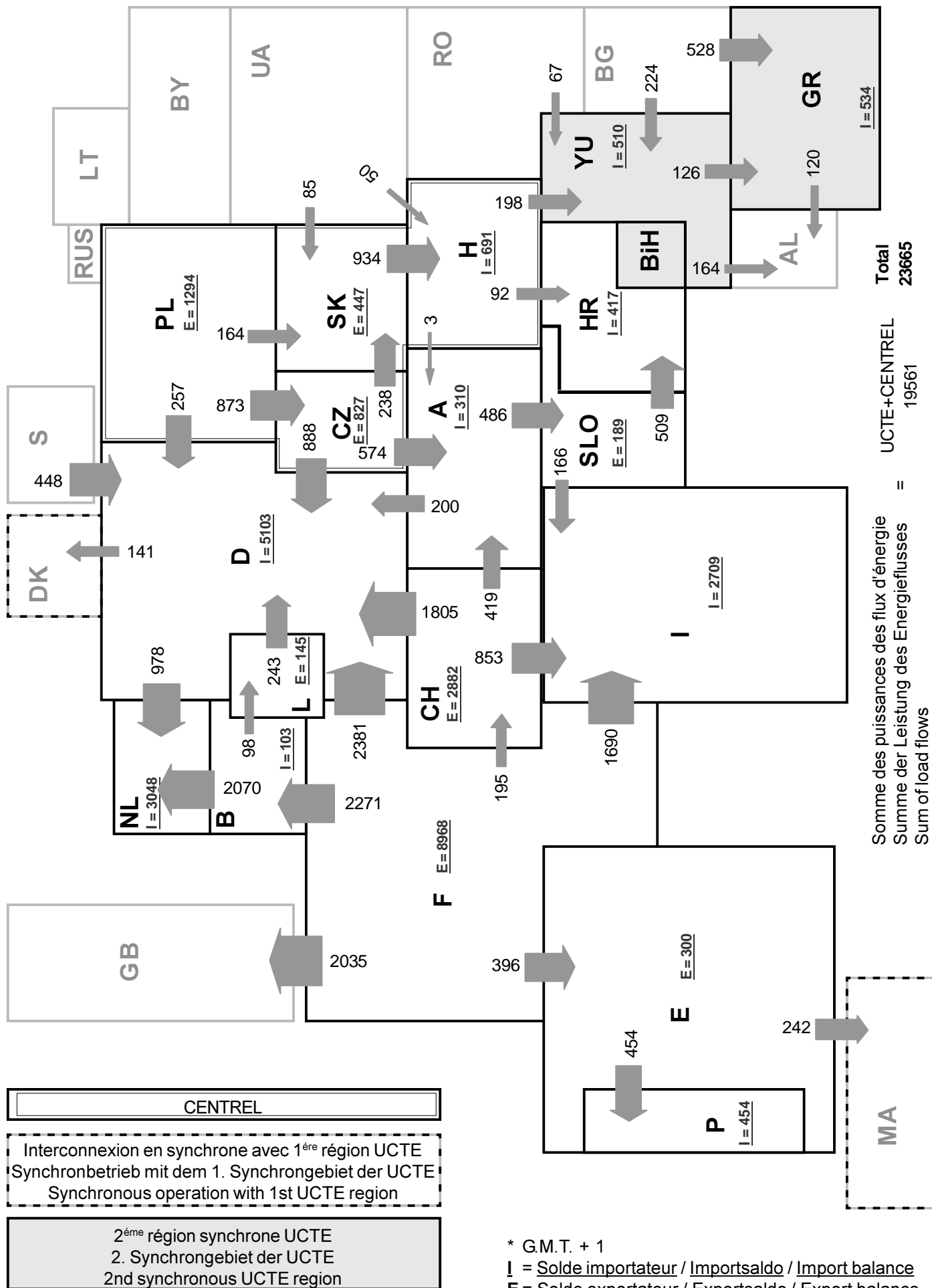


7

Puissance des flux d'énergie (nuit) le 15.08.01 à 03:00* en MW
Leistung des Energieflusses (Nacht) am 15.08.01 um 03:00* in MW
Load flows (night) on 15.08.01 at 03:00* in MW

Août 2001
August 2001
August 2001





Puissance de consommation ¹
Verbrauchslast ¹
Consumption load ¹

18.07.01	B	D	E	F	GR	I	SLO	HR	YU ⁶	L	NL	A	P	CH	UCTE	CEN- ³ TREL	Σ
3 ⁰⁰ h MW	7114	39200	19374	39551	5550	29678	972	1135	3039	593	7066	n.a.	3303	4810	n.a.	23846	n.a.
11 ⁰⁰ h MW	9328	60660	27771	53229	8023	47416	1427	1789	4476	810	11624	n.a.	5375	7620	n.a.	29639	n.a.

Pointe de consommation du 3ème mercredi ¹
Verbrauchsspitze am dritten Mittwoch ¹
Peak load on 3rd Wednesday ¹

18.07.01	B	D	E	F	GR	I	SLO	HR	YU ⁶	L	NL	A	P	CH	UCTE	CEN- ³ TREL	Σ
MW	9760	62090	29019	54018	8270	47416	1483	1852	4909	811	11783	n.a.	5476	7778	n.a.	29787	n.a.
Δ % ²	-1,0	0,0	1,7	3,1	15,1	6,1	7,4	5,1	1,4	-5,0	14,1	n.a.	0,1	7,6	n.a.	0,2	n.a.

Puissance développée en parallèle ⁴
Im Parallelbetrieb eingesetzte Leistung ⁴
Power produced in parallel operation ⁴

18.07.01	B	D	E	F	GR	I	SLO	HR	YU ⁶	L	NL	A	P	CH	Autres ⁵ Andere ⁵ Others ⁵	UCTE	CEN- ³ TREL	Σ
MW	8983	66700	26921	64195	8023	41489	1631	1789	4209	816	9125	n.a.	5512	10842	1285	n.a.	32579	n.a.

¹ Représentativité par rapport aux valeurs globales du pays (%)

¹ Anteil an der Gesamtversorgung in %

¹ Percentage as referred to total values

B	D	E	F	GR	I	SLO	HR	YU ⁶	L	NL	A	P	CH	CENTREL ³
100	91	94	97	98	100	95	100	96	99	90	82	90	100	100

² Variation par rapport au mois correspondant de l'année précédente

² Änderung gegenüber Vorjahresmonat

² Variation as compared to corresponding month of the previous year

³ CENTREL = CZ + H + PL + SK

³ CENTREL = CZ + H + PL + SK

³ CENTREL = CZ + H + PL + SK

⁴ Autoproductions inclus

⁴ Einschließlich ind. Eigenanlagen

⁴ Including autoproduction

⁵ Danemark (Jutland)

⁵ Dänemark (Jütland)

⁵ Denmark (Jutland)

⁶ YU = RFY + FYROM (République Fédérale de Yougoslavie et Former Yugoslav Republic of Macedonia)

⁶ YU = BRJ + FYROM (Bundesrepublik Jugoslawien und Former Yugoslav Republic of Macedonia)

⁶ YU = FRY + FYROM (Federal Republic of Yugoslavia and Former Yugoslav Republic of Macedonia)



UCTE-Sekretariat
Chausseestraße 23
D-10115 Berlin
Tel.: +49 30 5150 4151
Fax: +49 30 5150 4154
E-Mail: info@ucte.org