



# UCTE

*Monatsstatistik  
Statistique mensuelle  
Monthly Statistics*

**V . 2001**

**Vorläufige Werte . Données provisoires . Provisional values**

---

---

## Table des matières

	Page	
1	Situation énergétique des pays	2
2	Mouvements physiques d'énergie	3
3	Consommation intérieure mensuelle	4
4	Variation mensuelle de la consommation intérieure	5
5	Consommation intérieure en année mobile	6
6	Variation de la consommation intérieure en année mobile	7
7	Puissance des flux d'énergie (nuit)	8
8	Puissance des flux d'énergie (jour)	9
9	Puissance du 3 <sup>ème</sup> mercredi	10

## Inhaltsverzeichnis

	Seite	
1	Stromversorgungslage der Länder	2
2	Physikalische Energieflüsse	3
3	Monatlicher Stromverbrauch	4
4	Monatliche Änderung des Verbrauches	5
5	Stromverbrauch der letzten 12 Monate	6
6	Änderung des Verbrauches der letzten 12 Monate	7
7	Leistung des Energieflusses (Nacht)	8
8	Leistung des Energieflusses (Tag)	9
9	Leistung am dritten Mittwoch	10

## Table of contents

	Page	
1	Electricity supply situation of the countries	2
2	Physical energy flows	3
3	Monthly consumption	4
4	Monthly consumption variation	5
5	Consumption of last 12 months	6
6	Variation of the last 12 months' consumption	7
7	Load flows (night)	8
8	Load flows (day)	9
9	Load on the 3 <sup>rd</sup> Wednesday	10

# 1 Situation énergétique des pays Stromversorgungslage der Länder Electricity supply situation of the countries

Mai 2001  
Mai 2001  
May 2001

Pays Länder Countries	B	D	E	F	GR	I	SLO	HR	YU <sup>5</sup>	L	NL	A	P	CH	UCTE <sup>*</sup>	CEN- TREL <sup>6</sup>	Σ*
<b>Production nette en GWh<sup>1</sup> / Erzeugung netto in GWh<sup>1</sup> / Net production in GWh<sup>1</sup></b>																	
hydr	147	2136	3598	8057	164	5981	449	607	1303	70	0	4471 <sup>4</sup>	1188	4080	32251	1031	33282
therm nucl	3363	12399	5513	28744	-	-	95	0	0	0	310	0	0	2336	52760	3109	55869
therm conv	2339	24880	7343	2282	3187	16262	400	259	1736	23	7586	393	2151	205	69046	16547	85593
Total	5849 <sup>2</sup>	39415 <sup>2</sup>	16454 <sup>2</sup>	39083 <sup>2</sup>	3351 <sup>2</sup>	22243	944 <sup>2</sup>	866 <sup>2</sup>	3039	93	7896	4864	3339 <sup>2</sup>	6621	154057	20687	174744
<b>Solde des échanges en GWh / Austauschsaldo in GWh / Exchange balance in GWh</b>																	
Imp. = + Exp. = -	859	316	579	-5374	140	3918	-47	172	44	460	1406	-573	-39	-1945	-84	-1302	-1386
<b>Consommation de pompage en GWh / Pumpstrom in GWh / Consumption of pumps in GWh</b>																	
	138	516	215	481	79	841	0	1	72	80	0	265	49	222	2959	268	2959
<b>Consommation intérieure en GWh<sup>1</sup> / Verbrauch in GWh<sup>1</sup> / Consumption in GWh<sup>1</sup></b>																	
mensuelle monatlich monthly	6570	39215	16818	33228	3412	25320	897	1037	3011	473	9302	4026	3251	4454	151014	19117	170131
Δ <sup>3</sup> [%]	-2,1	-0,1	8,1	3,3	4,1	2,3	-27,9	4,0	2,5	-4,6	9,5	3,3	6,7	0,5	2,4	1,5	2,3
année mobile letzte 12 Monate last 12 months	83298	493805	197949	424460	44527	300340	10889	13732	43326	5824	88136	51288	38868	56812	1853254	254097	2107351
Δ <sup>3</sup> [%]	1,8	1,2	4,3	-0,3	4,2	2,8	-1,3	-0,2	2,1	0,8	4,9	4,1	5,9	2,0	2,7	0,8	2,4
<b>Indice de productibilité / Koeffizient der Erzeugungsmöglichkeit / Energy capability factor</b>																	
	-	1,07	-	1,32	0,46	1,25	1,02	1,61	0,80	-	-	1,17	1,09	1,44	1,22	0,92	1,22

<sup>1</sup> Représentativité par rapport  
aux valeurs globales du pays (%)

<sup>1</sup> Anteil an der Gesamtversorgung in %

<sup>1</sup> Percentage as referred to total values

Pays / Länder / Countries	B	D	E	F	GR	I	SLO	HR	YU <sup>5</sup>	L	NL	A	P	CH	CENTREL <sup>6</sup>
Production / Erzeugung / Production	100	93	94	97	97	100	95	100	96	98	100	89	92	100	100
Consommation / Verbrauch / Consumption	100	93	94	97	99	100	95	100	96	99	100	87	92	100	100

<sup>2</sup> Inclus fournitures des industries

<sup>2</sup> Einschließlich Bezug von Industrie

<sup>2</sup> Including deliveries from industry

<sup>3</sup> Variation par rapport à la même  
période de l'année précédente

<sup>3</sup> Änderung gegenüber Vorjahresperiode

<sup>3</sup> Variation as compared to corresponding  
period of the previous year

<sup>4</sup> Sans la production destinée  
aux chemins de fer autrichiens

<sup>4</sup> Ohne Erzeugung für die ÖBB

<sup>4</sup> Without production for  
Austrian railways

<sup>5</sup> YU = RFY + FYROM (République  
Fédérale de Yougoslavie et Former  
Yugoslav Republic of Macedonia)

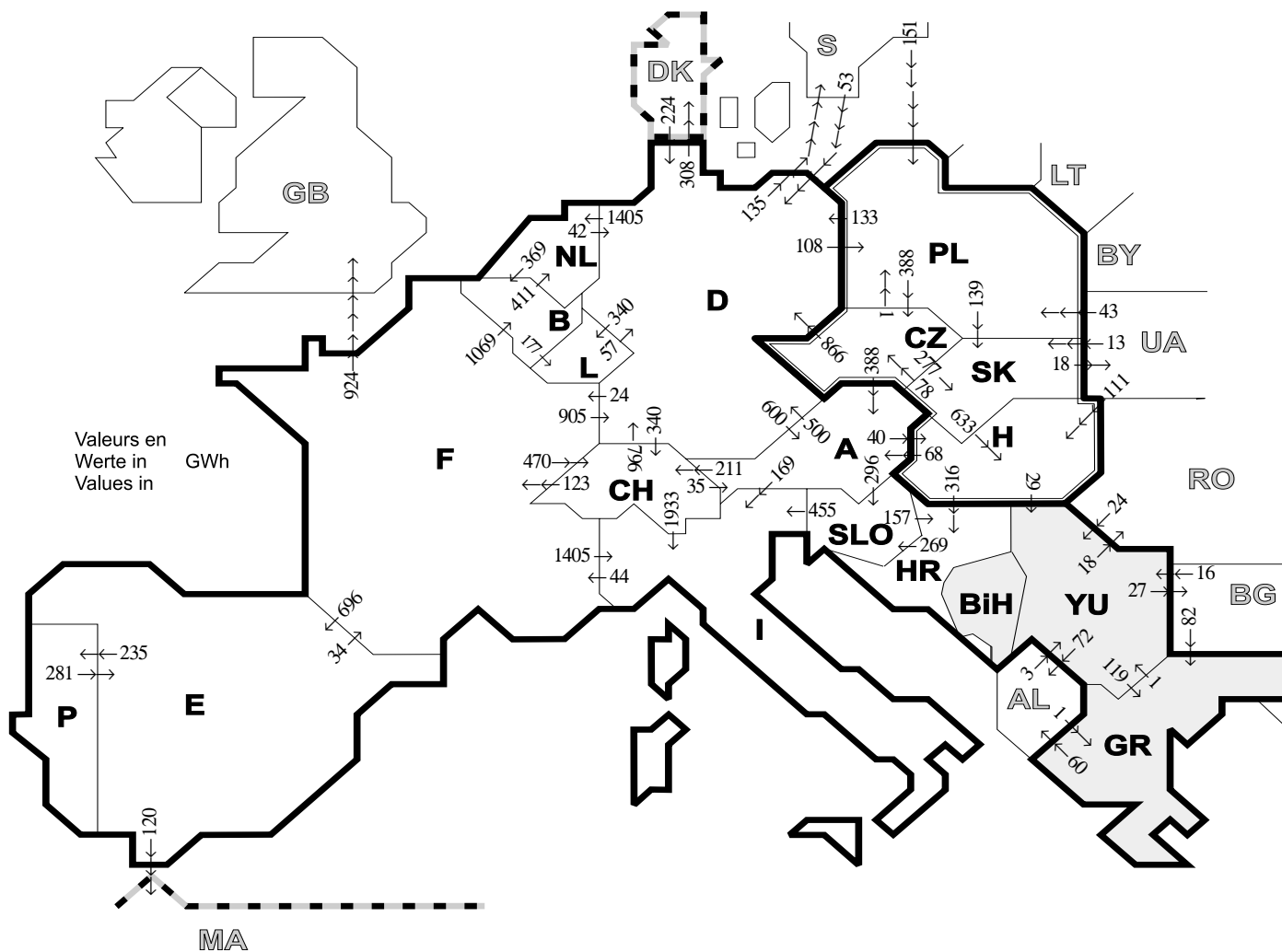
<sup>5</sup> YU = BRJ + FYROM (Bundesrepublik  
Jugoslawien und Former Yugoslav  
Republic of Macedonia)

<sup>5</sup> YU = FRY + FYROM (Federal Republic  
of Yugoslavia and Former Yugoslav  
Republic of Macedonia)

<sup>6</sup> CENTREL = CZ + H + PL + SK

<sup>6</sup> CENTREL = CZ + H + PL + SK

<sup>6</sup> CENTREL = CZ + H + PL + SK



Pays exportateurs Exportländer Exporting	Pays importateurs / Importländer / Importing countries																Σ Export
	B	D	E	F	GR	I	SLO	HR	YU	L	NL	A	P	CH	CENTREL <sup>2</sup>	III <sup>1</sup>	
B	-	-	-	0	-	-	-	-	-	177	411	-	-	-	-	-	588
D	-	-	-	24	-	-	-	-	-	340	1405	600	-	340	108	443	3260
E	-	-	-	34	-	-	-	-	-	-	-	-	235	-	-	120	389
F	1069	905	696	-	-	1405	-	-	-	-	-	-	-	470	-	924	5469
GR	-	-	-	-	-	-	-	-	1	-	-	-	-	-	-	60	61
I	-	-	-	44	-	-	0	-	-	-	-	0	-	0	-	-	44
SLO	-	-	-	-	-	455	-	157	-	-	-	0	-	-	-	-	612
HR	-	-	-	-	-	-	269	-	0	-	-	-	-	-	0	-	269
YU	-	-	-	-	119	-	-	-	0	-	-	-	-	-	0	117	236
L	0	57	-	-	-	-	-	-	-	-	-	-	-	-	-	-	57
NL	369	42	-	-	-	-	-	-	-	-	-	-	-	-	-	-	411
A	-	500	-	-	-	169	296	-	-	-	-	-	-	211	40	-	1216
P	-	-	281	-	-	-	-	-	-	-	-	-	-	-	-	-	281
CH	-	796	-	123	-	1933	-	-	-	-	-	35	-	-	-	-	2887
CENTREL <sup>2</sup>	-	999	-	-	-	-	-	316	29	-	-	456	-	-	-	18	1818
III <sup>1</sup>	-	277	0	0	83	-	-	-	43	-	-	-	-	-	318	-	721
Σ Import	1438	3576	977	225	202	3962	565	473	73	517	1816	1091	235	1021	466	1682	18319

Somme des mouvements physiques d'énergie entre pays de l'UCTE  
Summe der physikalischen Energieflüsse zwischen UCTE-Ländern = 13968 GWh  
Sum of physical energy flows between UCTE countries

<sup>1</sup> III = Pays tiers / Drittländer / Third countries  
<sup>2</sup> CENTREL = CZ+H+PL+SK

Ces échanges physiques d'énergie ont été mesurés sur les lignes d'interconnexion traversant une frontière (≥ 110 kV) répertoriées dans le tableau 9 du Annuaire Statistique. Ces indications peuvent donc différer des statistiques officielles et des soldes des échanges donnés au chapitre 1.

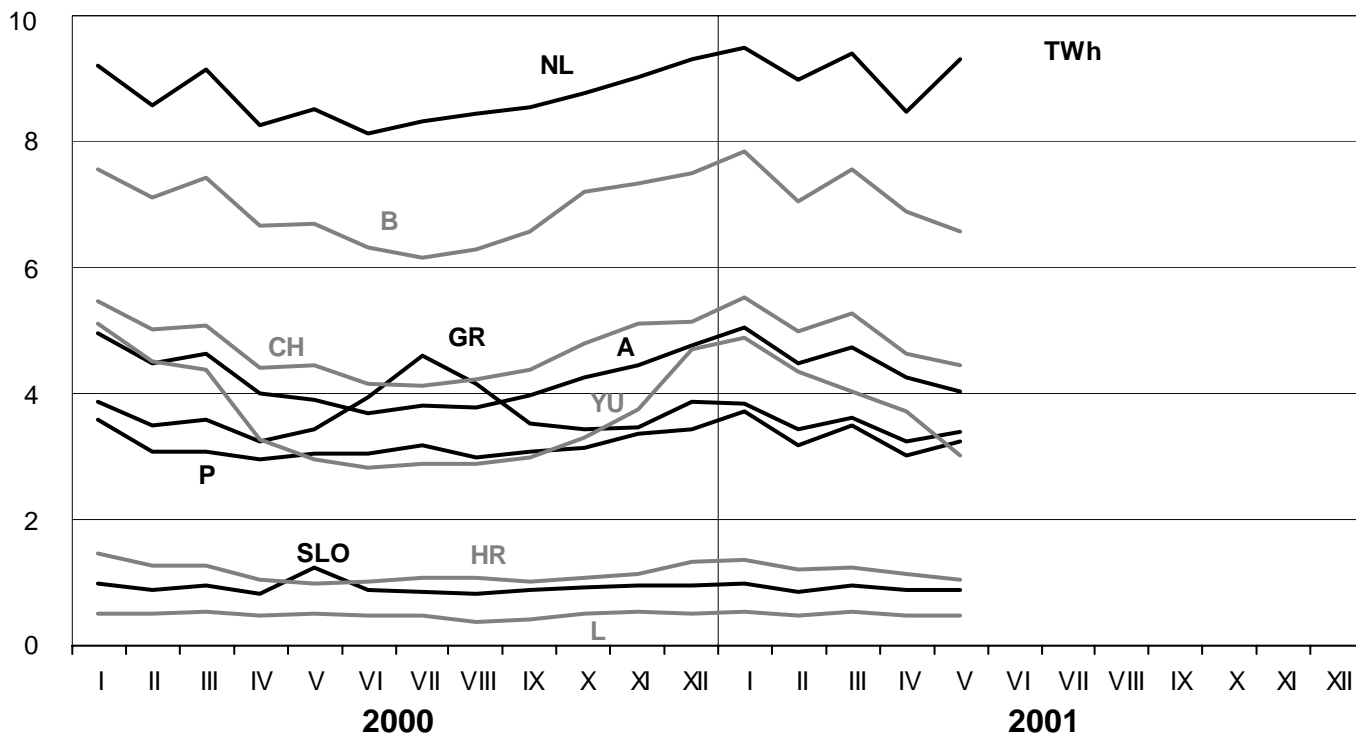
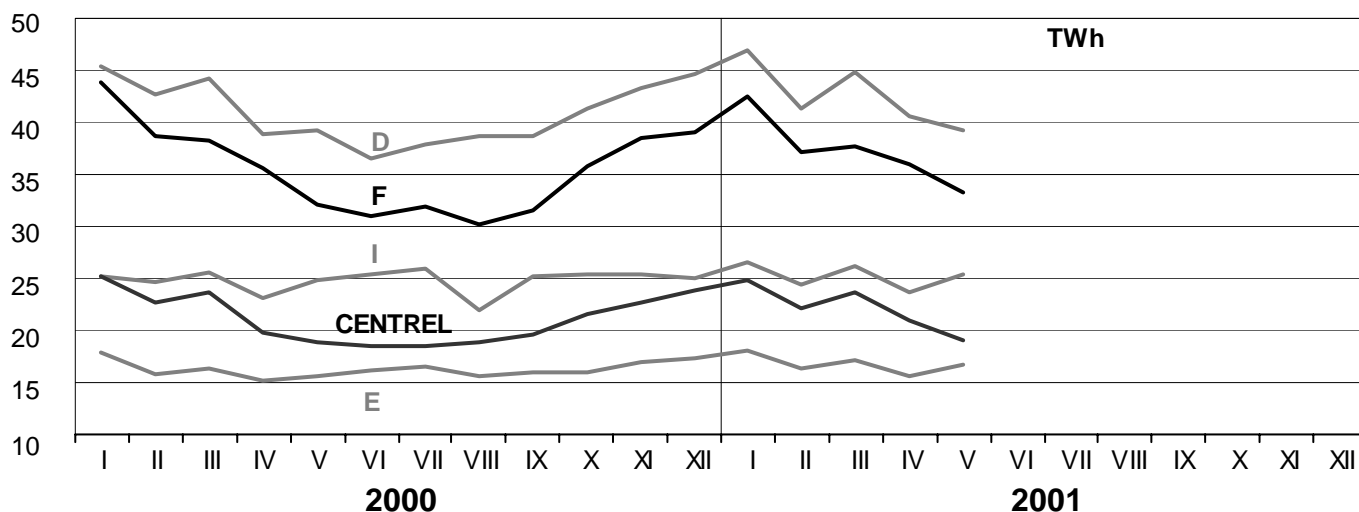
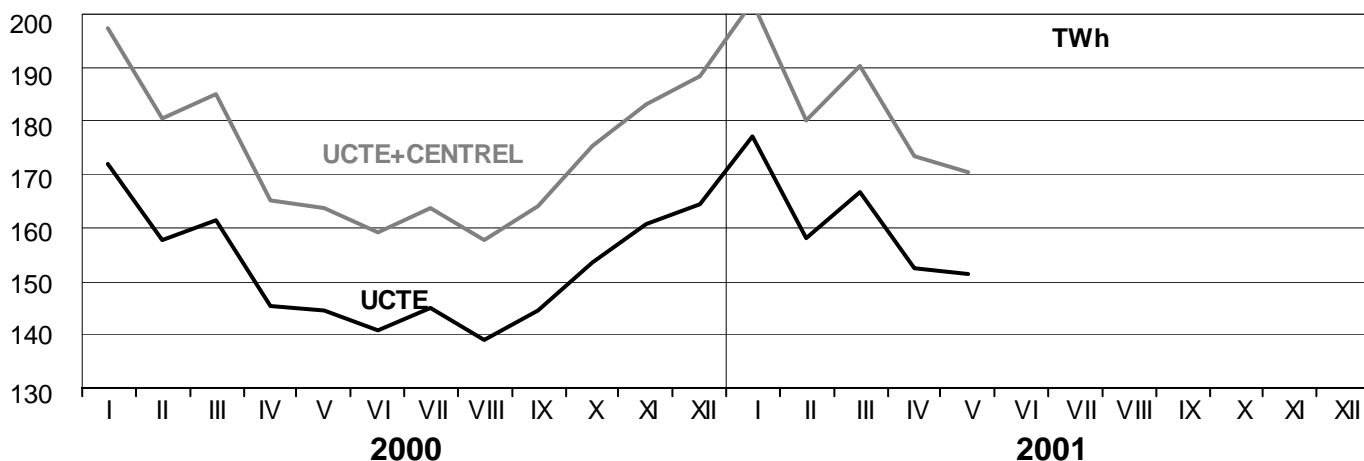
Diese physikalischen Energieflüsse wurden auf den in der Tabelle 9 des Statistischen Jahrbuchs verzeichneten grenzüberschreitenden Verbundleitungen (≥ 110 kV) gemessen. Diese Meßwerte können von den offiziellen statistischen Werten und den Austauschaldi des Kapitels 1 abweichen.

These physical energy flows were measured on the cross-frontier transmission lines (≥ 110 kV) listed in table 9 of the Statistical Yearbook. These values may differ from the official statistics and the exchange balances in chapter 1.

# 3

## Consommation intérieure mensuelle Monatlicher Stromverbrauch Monthly consumption

Mai 2001  
Mai 2001  
May 2001



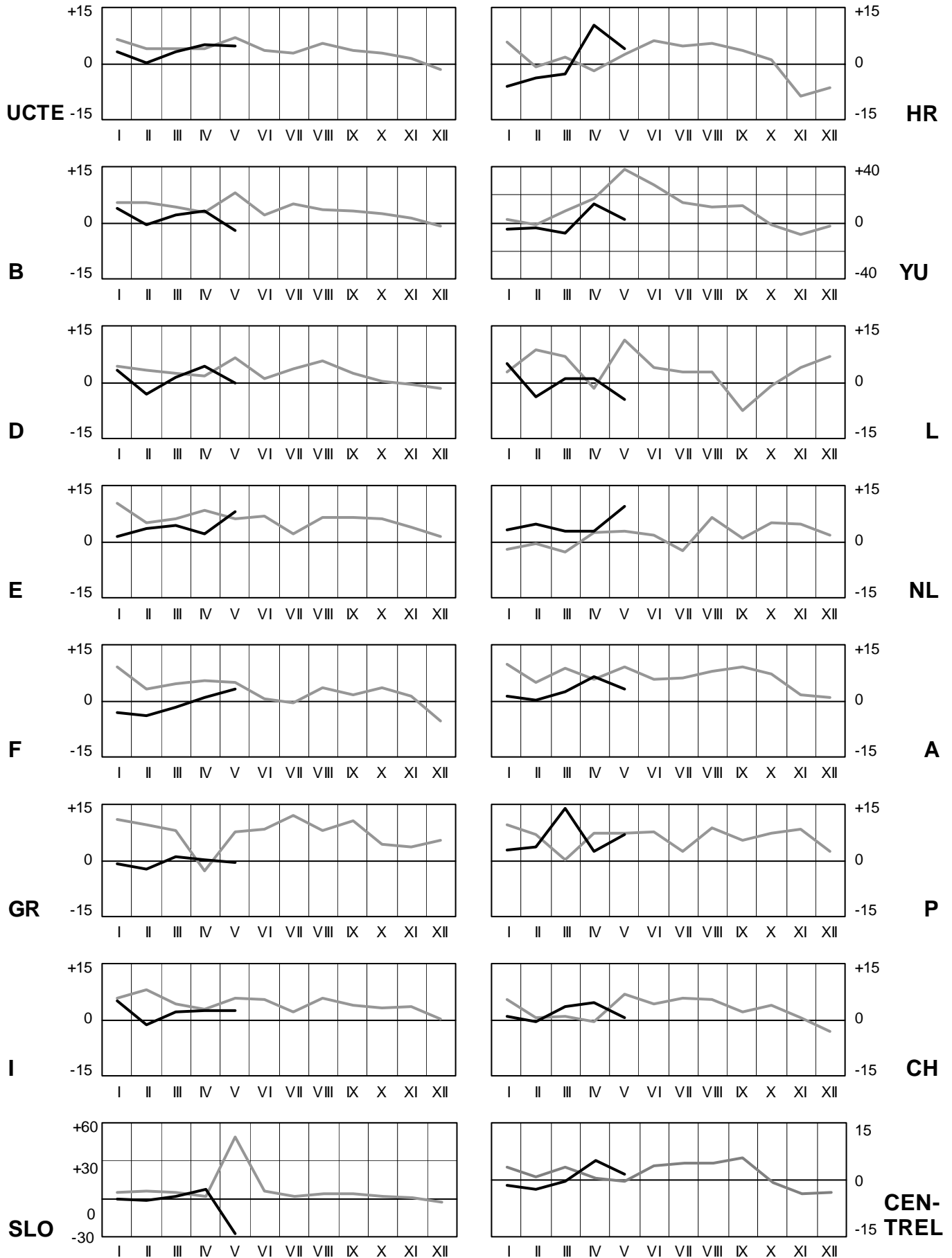
# 4

## Variation mensuelle de la consommation intérieure Monatliche Änderung des Verbrauchs Monthly consumption variation

Mai 2001  
Mai 2001  
May 2001

Valeurs en / Werte in / Values in %

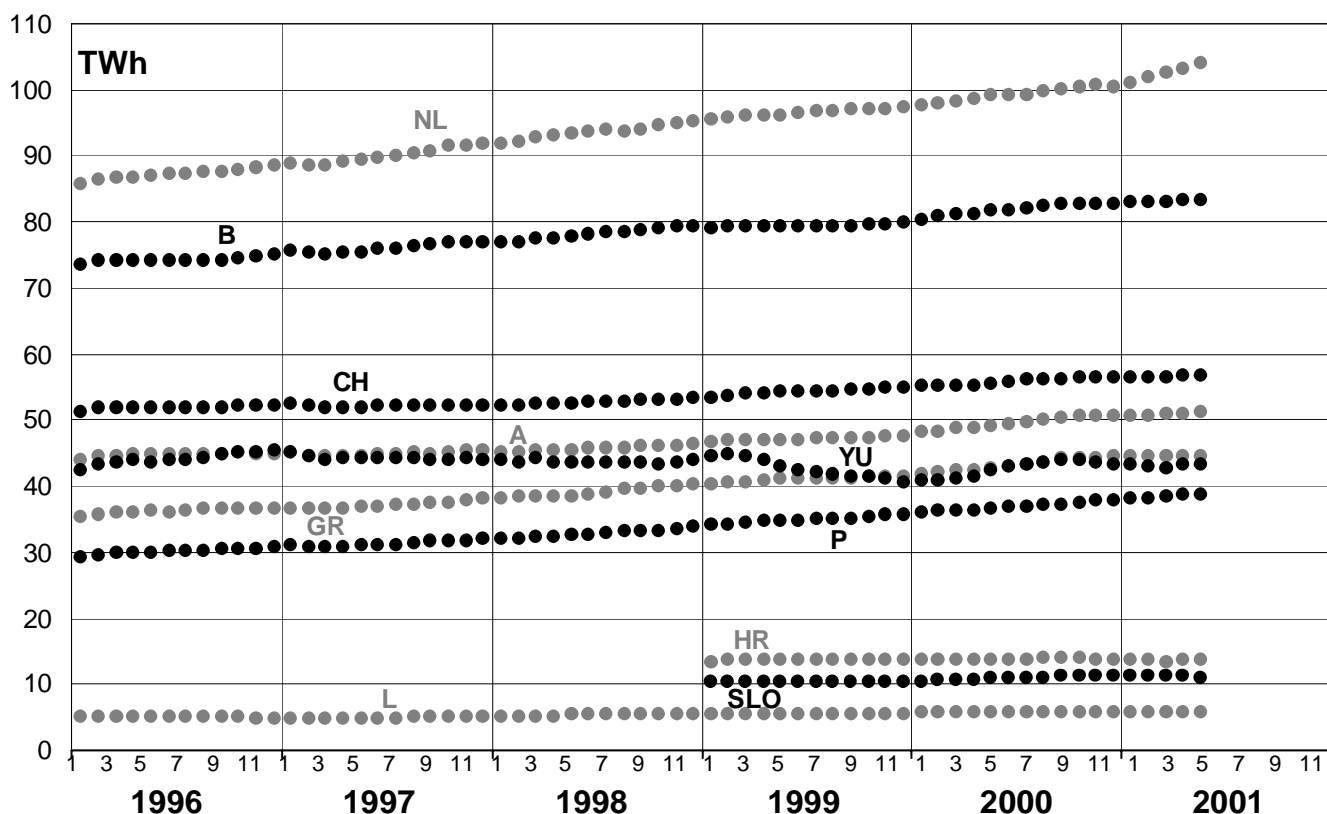
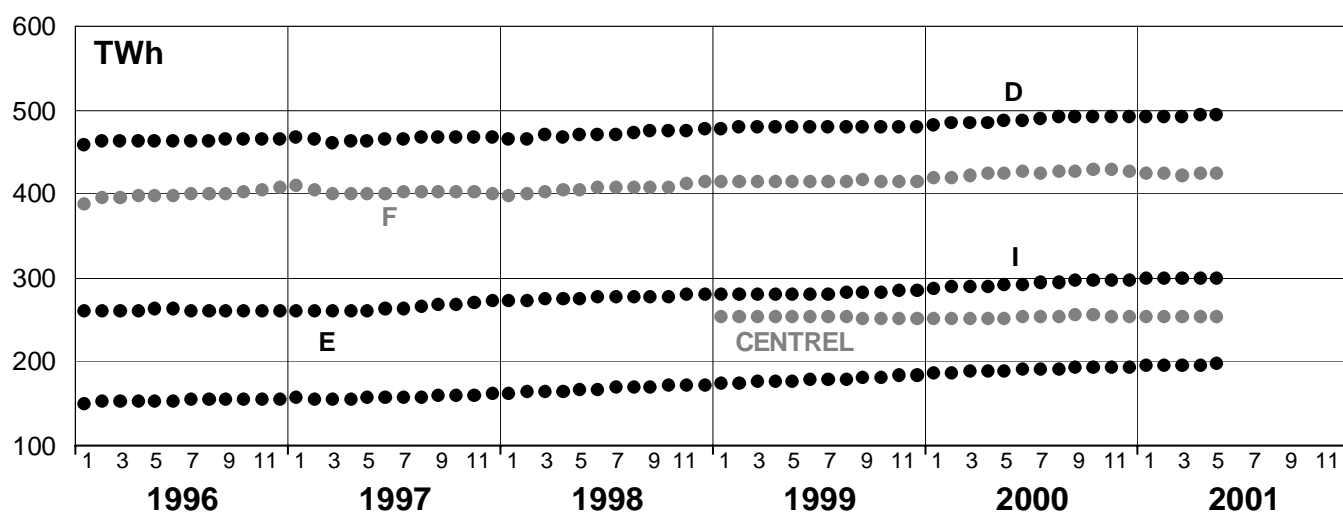
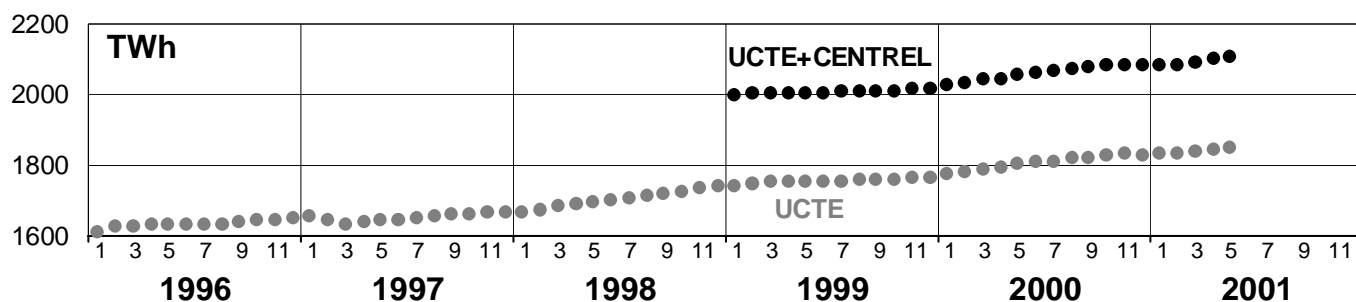
2000 — 2001 —



# 5

## Consommation intérieure en année mobile Stromverbrauch der letzten 12 Monate Consumption of last 12 months

Mai 2001  
Mai 2001  
May 2001

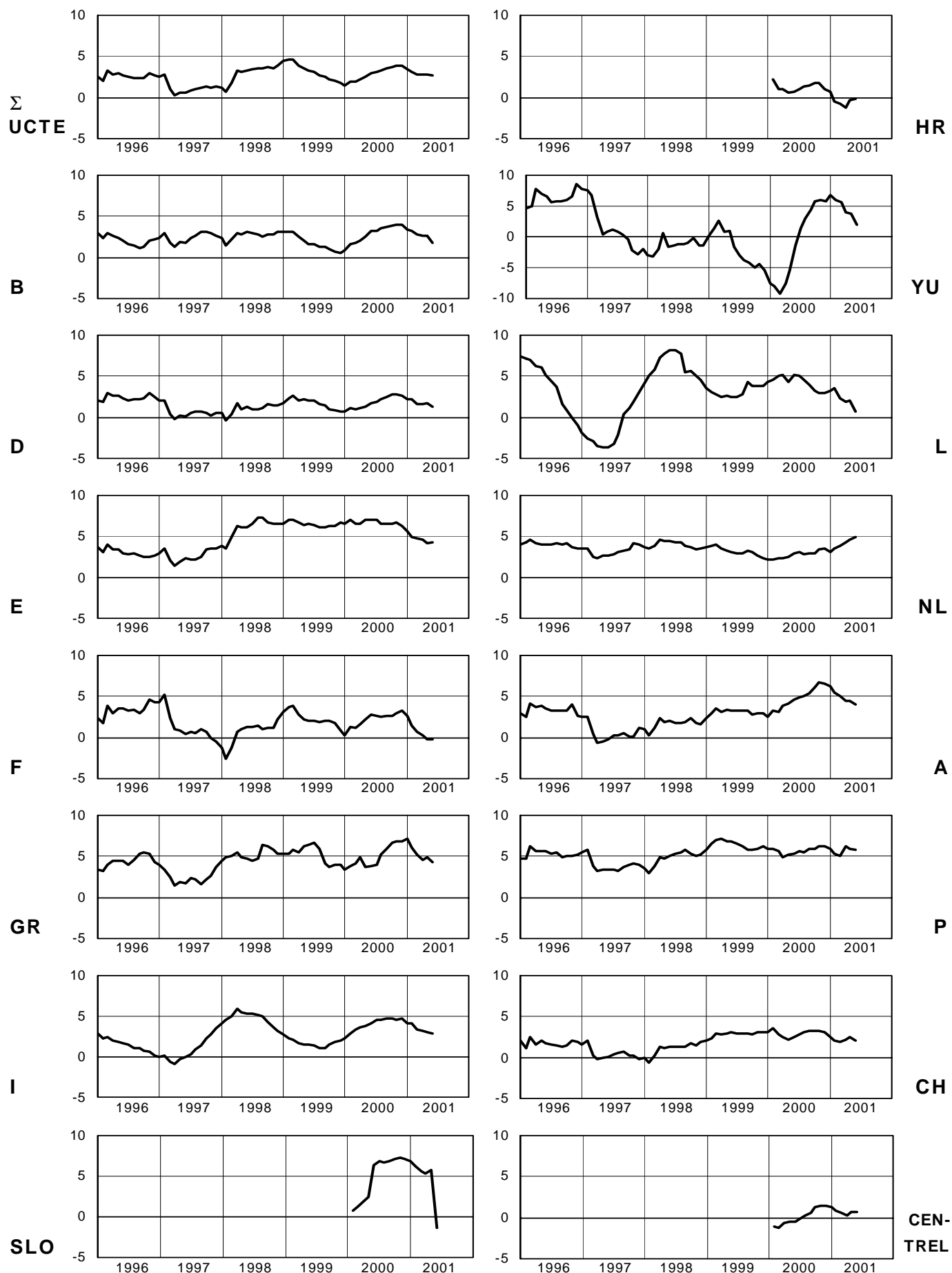


# 6

## Variation de la consommation intérieure en année mobile Änderung des Verbrauchs der letzten 12 Monate Variation of the last 12 months' consumption

Mai 2001  
Mai 2001  
May 2001

Valeurs en / Werte in / Values in %

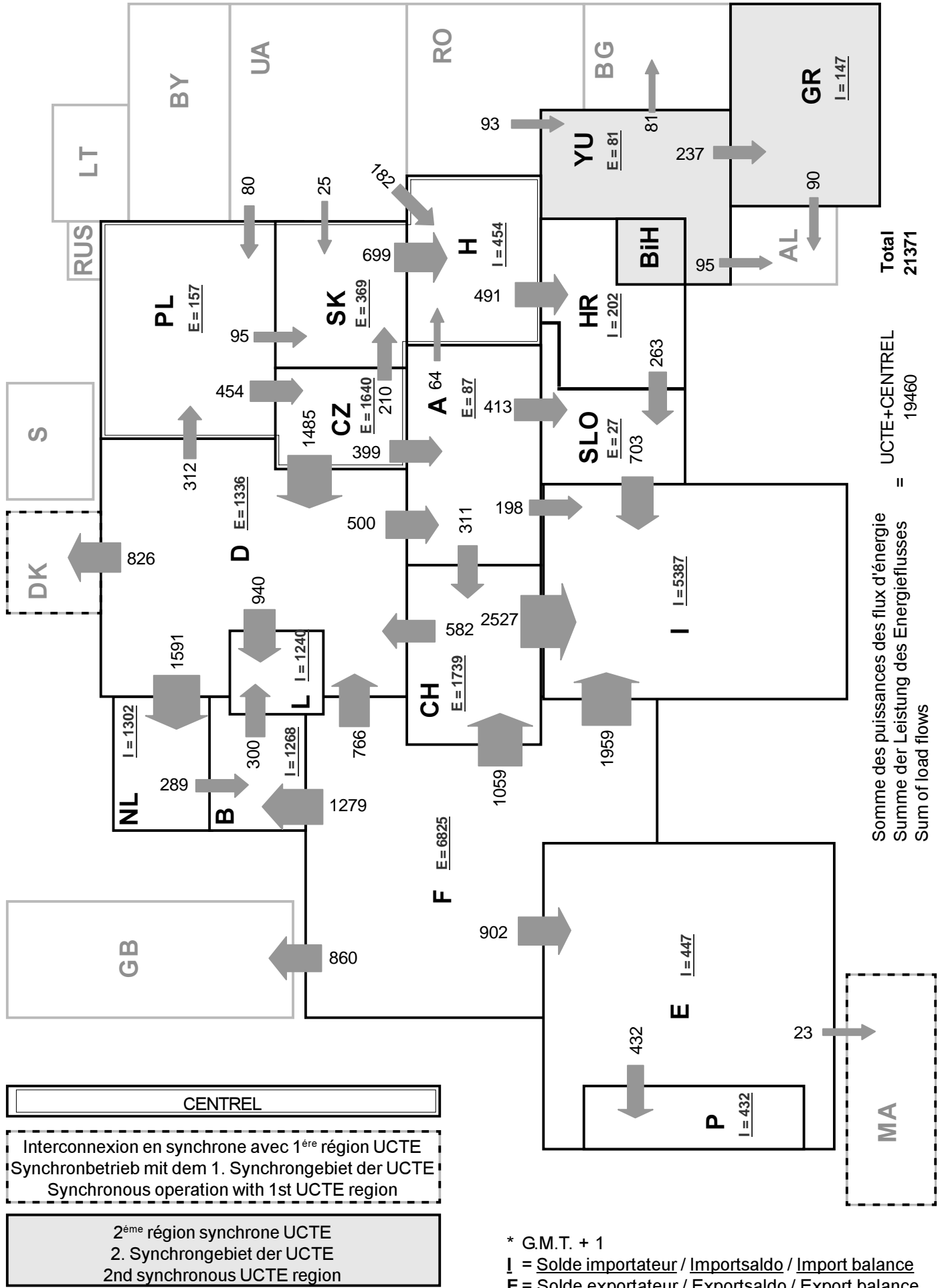


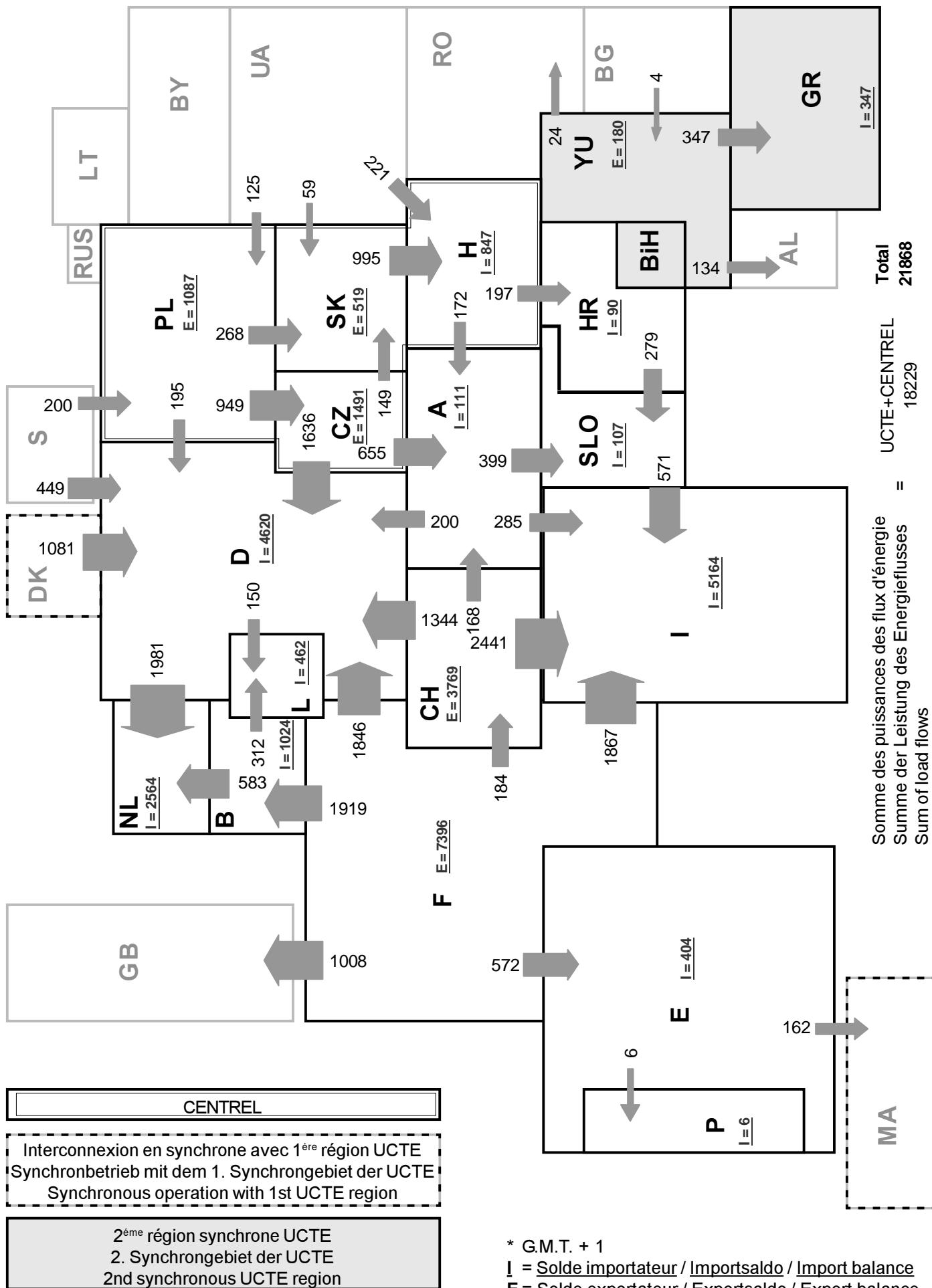


# 7

**Puissance des flux d'énergie (nuit) le 16.05.01 à 03:00\* en MW**  
**Leistung des Energieflusses (Nacht) am 16.05.01 um 03:00\* in MW**  
**Load flows (night) on 16.05.01 at 03:00\* in MW**

**Mai 2001**  
**Mai 2001**  
**May 2001**





Puissance de consommation <sup>1</sup>  
 Verbrauchslast <sup>1</sup>  
 Consumption load <sup>1</sup>

18.04.01	B	D	E	F	GR	I	SLO	HR	YU <sup>6</sup>	L	NL	A	P	CH	UCTE	CEN- <sup>3</sup> TREL	Σ
3 <sup>00</sup> h MW	8765	44360	18921	48907	3649	26577	1019	1267	4357	641	6960	n.a.	2928	n.a.	n.a.	28793	n.a.
11 <sup>00</sup> h MW	11636	67940	26393	60834	5565	44201	1513	2011	6243	795	12460	n.a.	5097	n.a.	n.a.	33572	n.a.

Pointe de consommation du 3ème mercredi <sup>1</sup>  
 Verbrauchsspitze am dritten Mittwoch <sup>1</sup>  
 Peak load on 3rd Wednesday <sup>1</sup>

18.04.01	B	D	E	F	GR	I	SLO	HR	YU <sup>6</sup>	L	NL	A	P	CH	UCTE	CEN- <sup>3</sup> TREL	Σ
MW	11799	68400	27164	61014	6345	44505	1568	2152	6339	811	12480	n.a.	5165	n.a.	n.a.	34162	n.a.
Δ % <sup>2</sup>	7,0	0,0	9,6	4,9	6,0	2,0	7,3	20,5	21,1	5,9	15,1	n.a.	-2,0	n.a.	n.a.	0,2	n.a.

Puissance développée en parallèle <sup>4</sup>  
 Im Parallelbetrieb eingesetzte Leistung <sup>4</sup>  
 Power produced in parallel operation <sup>4</sup>

18.04.01	B	D	E	F	GR	I	SLO	HR	YU <sup>6</sup>	L	NL	A	P	CH	Autres <sup>5</sup> Andere <sup>5</sup> Others <sup>5</sup>	UCTE	CEN- <sup>3</sup> TREL	Σ
MW	9753	74700	26504	68676	5565	37577	1813	2011	5889	797	10387	n.a.	5156	n.a.	2525	n.a.	34931	n.a.

<sup>1</sup> Représentativité par rapport aux valeurs globales du pays (%)

<sup>1</sup> Anteil an der Gesamtversorgung in %

<sup>1</sup> Percentage as referred to total values

B	D	E	F	GR	I	SLO	HR	YU <sup>6</sup>	L	NL	A	P	CH	CENTREL <sup>3</sup>
100	91	94	97	97	100	95	100	96	99	90	82	90	100	100

<sup>2</sup> Variation par rapport au mois correspondant de l'année précédente

<sup>2</sup> Änderung gegenüber Vorjahresmonat

<sup>2</sup> Variation as compared to corresponding month of the previous year

<sup>3</sup> CENTREL = CZ + H + PL + SK

<sup>3</sup> CENTREL = CZ + H + PL + SK

<sup>3</sup> CENTREL = CZ + H + PL + SK

<sup>4</sup> Autoproductions inclus

<sup>4</sup> Einschließlich ind. Eigenanlagen

<sup>4</sup> Including autoproduction

<sup>5</sup> Danemark (Jutland)

<sup>5</sup> Dänemark (Jütland)

<sup>5</sup> Denmark (Jutland)

<sup>6</sup> YU = RFY + FYROM (République Fédérale de Yougoslavie et Former Yugoslav Republic of Macedonia)

<sup>6</sup> YU = BRJ + FYROM (Bundesrepublik Jugoslawien und Former Yugoslav Republic of Macedonia)

<sup>6</sup> YU = FRY + FYROM (Federal Republic of Yugoslavia and Former Yugoslav Republic of Macedonia)



UCTE-Sekretariat  
Chausseestraße 23  
D-10115 Berlin  
Tel.: +49 30 5150 4151  
Fax: +49 30 5150 4154  
E-Mail: [info@ucte.org](mailto:info@ucte.org)