



# UCTE

*Monatsstatistik  
Statistique mensuelle  
Monthly Statistics*

**IV . 2001**

**Vorläufige Werte . Données provisoires . Provisional values**

---

---

## Table des matières

	Page
1	Situation énergétique des pays 2
2	Mouvements physiques d'énergie 3
3	Consommation intérieure mensuelle 4
4	Variation mensuelle de la consommation intérieure 5
5	Consommation intérieure en année mobile 6
6	Variation de la consommation intérieure en année mobile 7
7	Puissance des flux d'énergie (nuit) 8
8	Puissance des flux d'énergie (jour) 9
9	Puissance du 3 <sup>ème</sup> mercredi 10

## Inhaltsverzeichnis

	Seite
1	Stromversorgungslage der Länder 2
2	Physikalische Energieflüsse 3
3	Monatlicher Stromverbrauch 4
4	Monatliche Änderung des Verbrauches 5
5	Stromverbrauch der letzten 12 Monate 6
6	Änderung des Verbrauches der letzten 12 Monate 7
7	Leistung des Energieflusses (Nacht) 8
8	Leistung des Energieflusses (Tag) 9
9	Leistung am dritten Mittwoch 10

## Table of contents

	Page
1	Electricity supply situation of the countries 2
2	Physical energy flows 3
3	Monthly consumption 4
4	Monthly consumption variation 5
5	Consumption of last 12 months 6
6	Variation of the last 12 months' consumption 7
7	Load flows (night) 8
8	Load flows (day) 9
9	Load on the 3 <sup>rd</sup> Wednesday 10

# 1 Situation énergétique des pays Stromversorgungslage der Länder Electricity supply situation of the countries

Avril 2001  
April 2001  
April 2001

Pays Länder Countries	B	D	E	F	GR	I	SLO	HR	YU <sup>5</sup>	L	NL	A	P	CH	UCTE <sup>*</sup>	CEN- TREL <sup>6</sup>	Σ*
<b>Production nette en GWh<sup>1</sup> / Erzeugung netto in GWh<sup>1</sup> / Net production in GWh<sup>1</sup></b>																	
hydr	149	2064	4578	7886	127	4412	328	793	1507	79	0	3579 <sup>4</sup>	1750	2780	30032	1181	31213
therm nucl	3480	13057	4579	31473	-	-	428	0	0	0	310	0	0	2298	55625	3070	58695
therm conv	2171	26523	6113	2539	3133	15799	384	296	2318	26	7052	819	1560	215	68948	18315	87263
Total	5800 <sup>2</sup>	41644 <sup>2</sup>	15270 <sup>2</sup>	41898 <sup>2</sup>	3260 <sup>2</sup>	20211	1140 <sup>2</sup>	1089 <sup>2</sup>	3825	105	7362	4398	3310 <sup>2</sup>	5293	154605	22566	177171
<b>Solde des échanges en GWh / Austauschsaldo in GWh / Exchange balance in GWh</b>																	
Imp. = + Exp. = -	1214	-603	447	-5499	51	4235	-259	66	24	469	1114	-13	-248	-560	438	-1368	-930
<b>Consommation de pompage en GWh / Pumpstrom in GWh / Consumption of pumps in GWh</b>																	
	125	487	201	464	61	816	0	4	135	86	0	124	38	107	2648	271	2648
<b>Consommation intérieure en GWh<sup>1</sup> / Verbrauch in GWh<sup>1</sup> / Consumption in GWh<sup>1</sup></b>																	
mensuelle monatlich monthly	6889	40554	15516	35935	3250	23630	881	1151	3714	488	8476	4261	3024	4626	152395	20927	173322
Δ <sup>3</sup> [%]	3,1	4,3	2,0	1,0	1,6	2,4	6,8	10,0	13,8	0,8	2,9	6,6	2,6	4,5	3,0	5,3	3,3
année mobile letzte 12 Monate last 12 months	83442	495385	196687	423396	44548	299767	11236	13692	43253	5847	76226	51143	38658	56792	1840072	253799	2093871
Δ <sup>3</sup> [%]	2,6	2,1	4,1	-0,1	4,9	3,1	5,7	-0,3	3,9	2,1	8,0	4,5	5,9	2,5	2,4	0,6	2,2
<b>Indice de productibilité / Koeffizient der Erzeugungsmöglichkeit / Energy capability factor</b>																	
	-	1,16	-	1,12	0,61	1,25	1,12	1,15	1,01	-	-	1,19	1,26	1,00	1,13	1,01	1,12

<sup>1</sup> Représentativité par rapport  
aux valeurs globales du pays (%)

<sup>1</sup> Anteil an der Gesamtversorgung in %

<sup>1</sup> Percentage as referred to total values

Pays / Länder / Countries	B	D	E	F	GR	I	SLO	HR	YU <sup>5</sup>	L	NL	A	P	CH	CENTREL <sup>6</sup>
Production / Erzeugung / Production	100	93	94	97	97	100	95	100	96	98	100	90	92	100	100
Consommation / Verbrauch / Consumption	100	93	94	97	97	100	95	100	96	99	100	89	92	100	100

<sup>2</sup> Inclus fournitures des industries

<sup>2</sup> Einschließlich Bezug von Industrie

<sup>2</sup> Including deliveries from industry

<sup>3</sup> Variation par rapport à la même  
période de l'année précédente

<sup>3</sup> Änderung gegenüber Vorjahresperiode

<sup>3</sup> Variation as compared to corresponding  
period of the previous year

<sup>4</sup> Sans la production destinée  
aux chemins de fer autrichiens

<sup>4</sup> Ohne Erzeugung für die ÖBB

<sup>4</sup> Without production for  
Austrian railways

<sup>5</sup> YU = RFY + FYROM (République  
Fédérale de Yougoslavie et Former  
Yugoslav Republic of Macedonia)

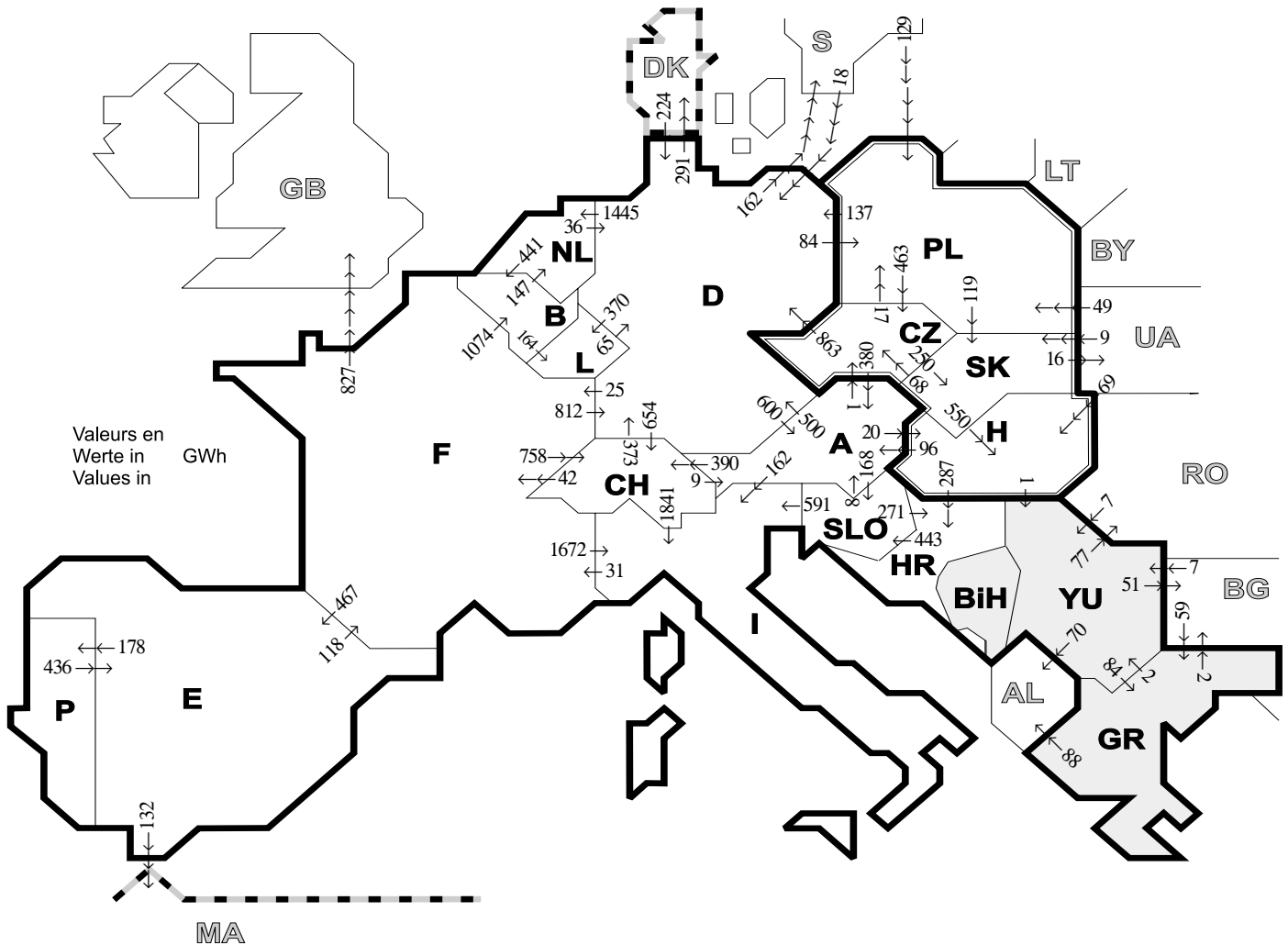
<sup>5</sup> YU = BRJ + FYROM (Bundesrepublik  
Jugoslawien und Former Yugoslav  
Republic of Macedonia)

<sup>5</sup> YU = FRY + FYROM (Federal Republic  
of Yugoslavia and Former Yugoslav  
Republic of Macedonia)

<sup>6</sup> CENTREL = CZ + H + PL + SK

<sup>6</sup> CENTREL = CZ + H + PL + SK

<sup>6</sup> CENTREL = CZ + H + PL + SK



Pays exportateurs Exportländer Exporting	Pays importateurs / Importländer / Importing countries																Σ Export
	B	D	E	F	GR	I	SLO	HR	YU	L	NL	A	P	CH	CENTREL <sup>2</sup>	III <sup>1</sup>	
B	-	-	-	0	-	-	-	-	-	164	147	-	-	-	-	-	311
D	-	-	-	25	-	-	-	-	-	370	1445	600	-	654	84	453	3631
E	-	-	-	118	-	-	-	-	-	-	-	-	178	-	-	132	428
F	1074	812	467	-	-	1672	-	-	-	-	-	-	-	758	-	827	5610
GR	-	-	-	-	-	-	-	-	2	-	-	-	-	-	-	-	90
I	-	-	-	31	-	-	0	-	-	-	-	0	-	0	-	-	31
SLO	-	-	-	-	-	591	-	271	-	-	-	8	-	-	-	-	870
HR	-	-	-	-	-	-	443	-	0	-	-	-	-	-	0	-	443
YU	-	-	-	-	84	-	-	0	-	-	-	-	-	-	0	198	282
L	0	65	-	-	-	-	-	-	-	-	-	-	-	-	-	-	65
NL	441	36	-	-	-	-	-	-	-	-	-	-	-	-	-	-	477
A	-	500	-	-	-	162	168	-	-	-	-	-	-	390	21	-	1241
P	-	-	436	-	-	-	-	-	-	-	-	-	-	-	-	-	436
CH	-	373	-	42	-	1841	-	-	-	-	-	9	-	-	-	-	2265
CENTREL <sup>2</sup>	-	1000	-	-	-	-	-	287	1	-	-	476	-	-	-	16	1780
III <sup>1</sup>	-	242	0	0	59	-	-	-	14	-	-	-	-	-	256	-	571
<b>Σ Import</b>	<b>1515</b>	<b>3028</b>	<b>903</b>	<b>216</b>	<b>143</b>	<b>4266</b>	<b>611</b>	<b>558</b>	<b>17</b>	<b>534</b>	<b>1592</b>	<b>1093</b>	<b>178</b>	<b>1802</b>	<b>361</b>	<b>1716</b>	<b>18533</b>

Somme des mouvements physiques d'énergie entre pays de l'UCTE  
Summe der physikalischen Energieflüsse zwischen UCTE-Ländern = 14377 GWh  
Sum of physical energy flows between UCTE countries

<sup>1</sup> III = Pays tiers / Drittländer / Third countries  
<sup>2</sup> CENTREL = CZ+H+PL+SK

Ces échanges physiques d'énergie ont été mesurés sur les lignes d'interconnexion traversant une frontière (≥110 kV) répertoriées dans le tableau 9 du Annuaire Statistique. Ces indications peuvent donc différer des statistiques officielles et des soldes des échanges donnés au chapitre 1.

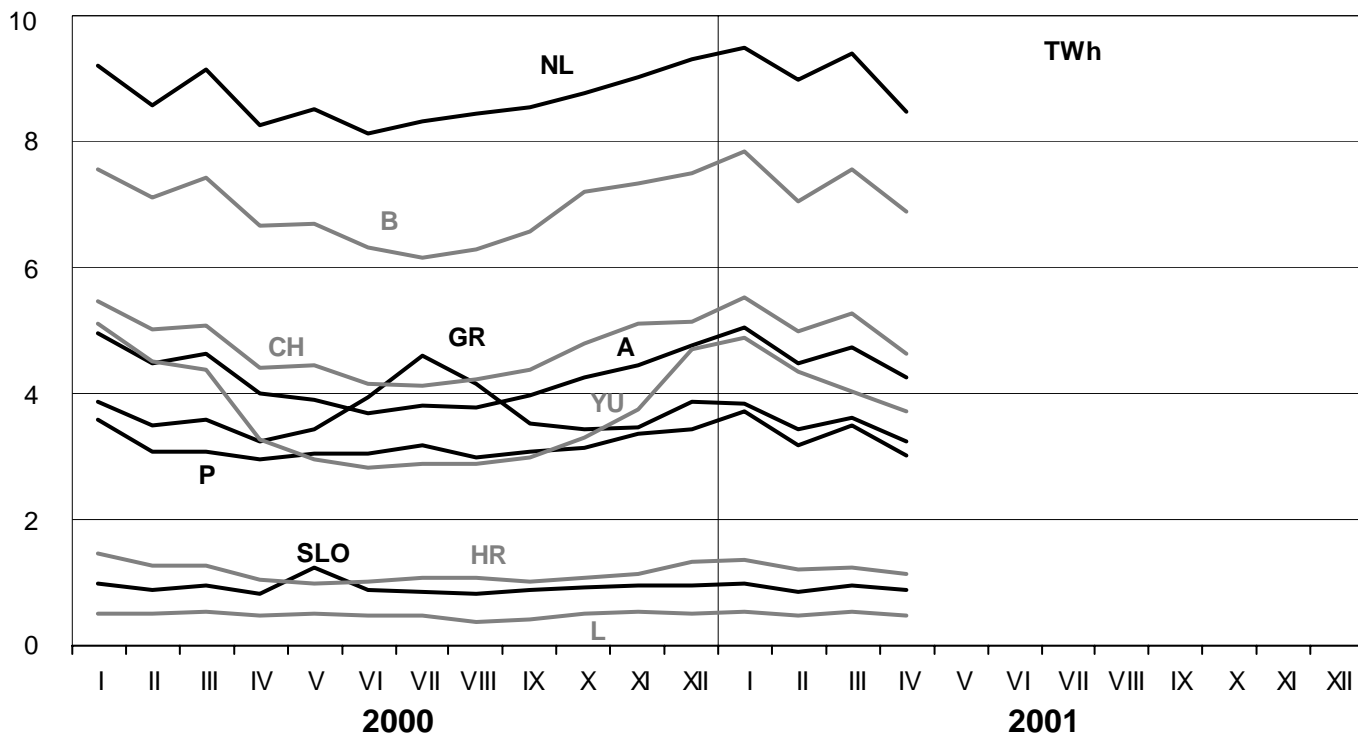
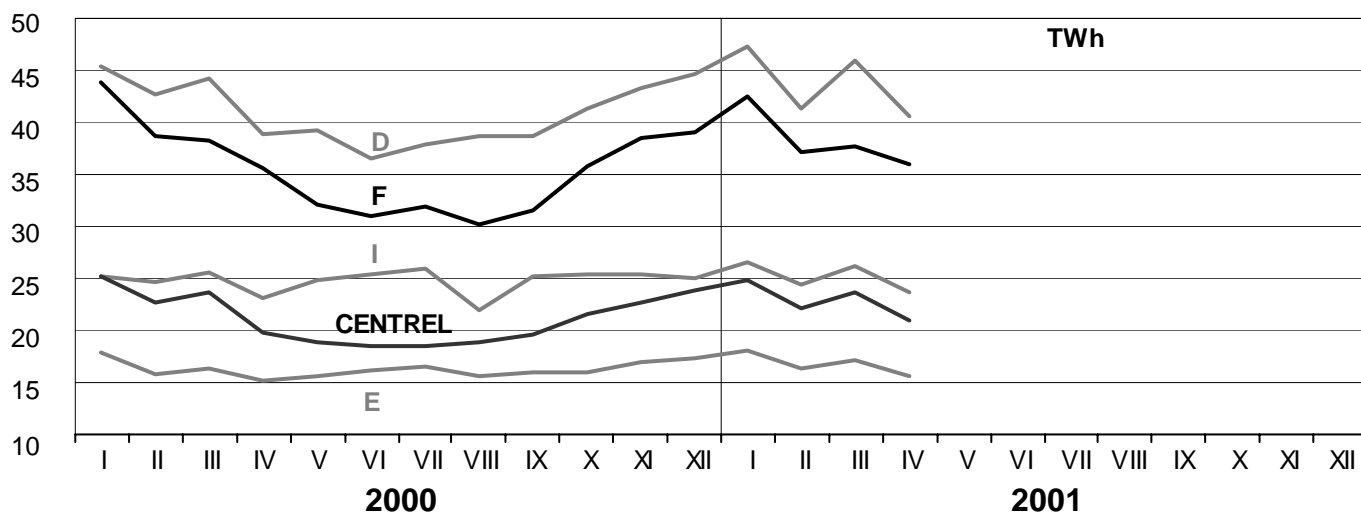
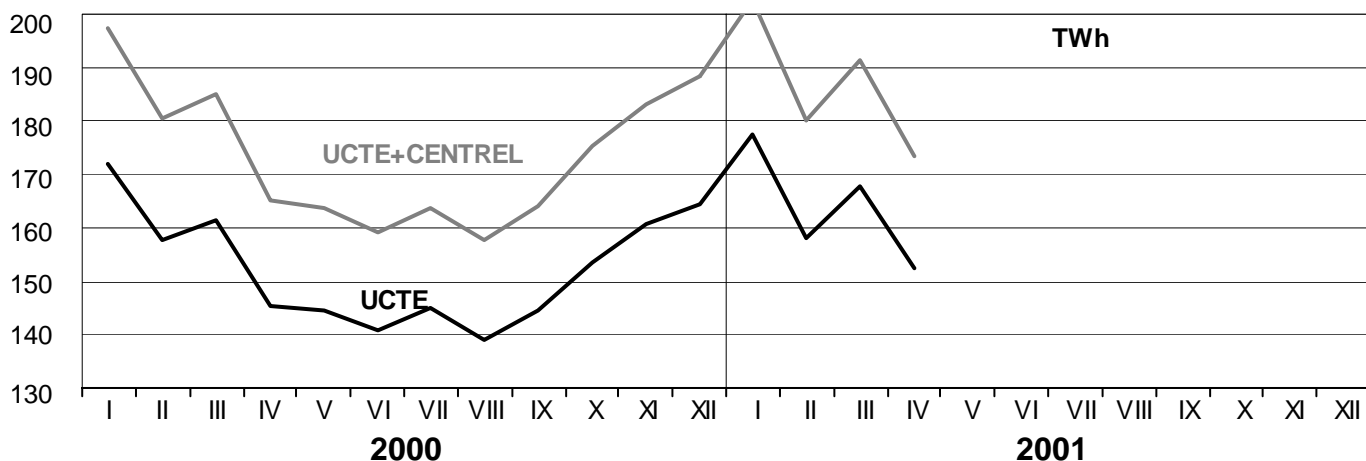
Diese physikalischen Energieflüsse wurden auf den in der Tabelle 9 des Statistischen Jahrbuchs verzeichneten grenzüberschreitenden Verbundleitungen (≥ 110 kV) gemessen. Diese Meßwerte können von den offiziellen statistischen Werten und den Austauschaldi des Kapitels 1 abweichen.

These physical energy flows were measured on the cross-frontier transmission lines (≥ 110 kV) listed in table 9 of the Statistical Yearbook. These values may differ from the official statistics and the exchange balances in chapter 1.

# 3

## Consommation intérieure mensuelle Monatlicher Stromverbrauch Monthly consumption

Avril 2001  
April 2001  
April 2001



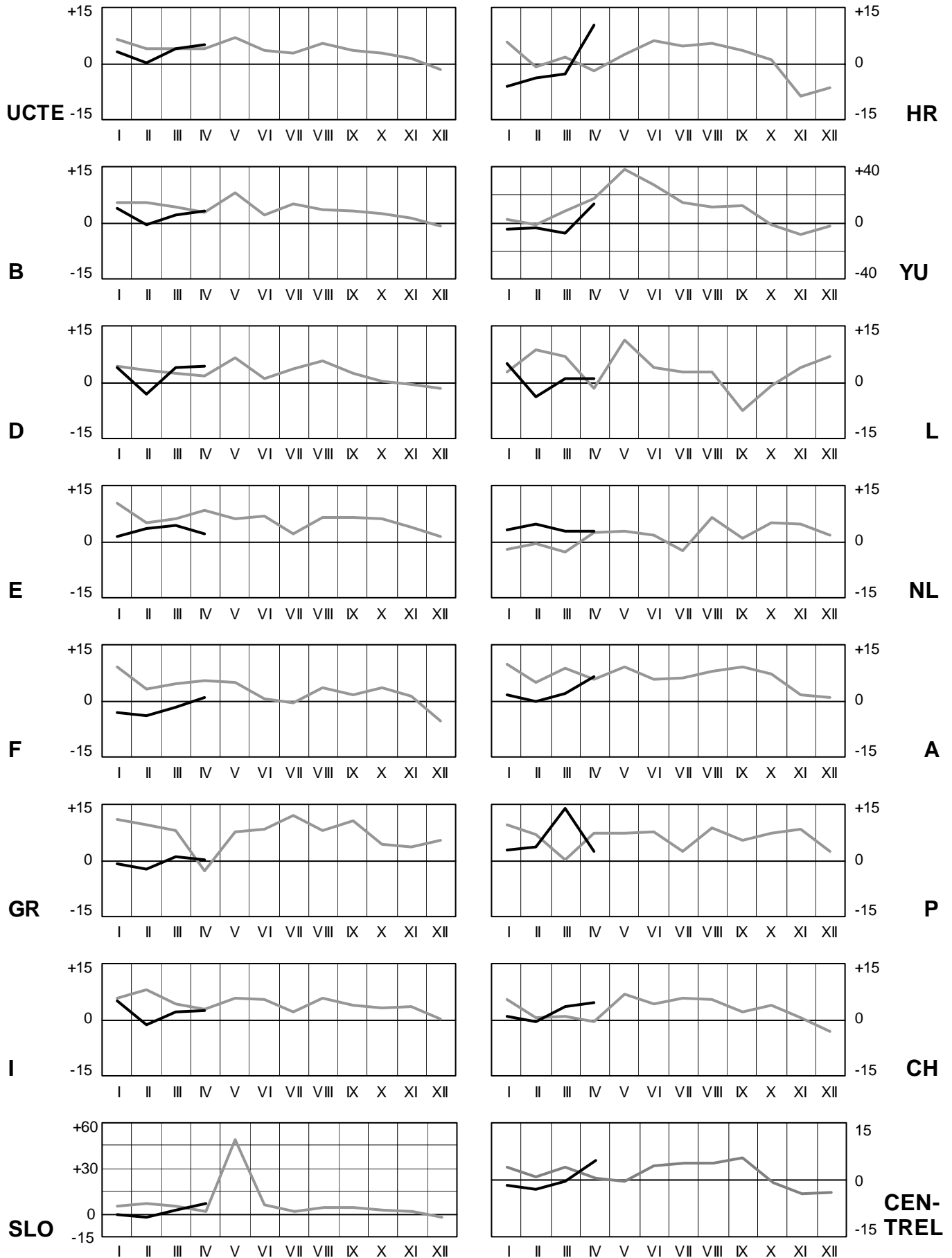
# 4

## Variation mensuelle de la consommation intérieure Monatliche Änderung des Verbrauchs Monthly consumption variation

Avril 2001  
April 2001  
April 2001

Valeurs en / Werte in / Values in %

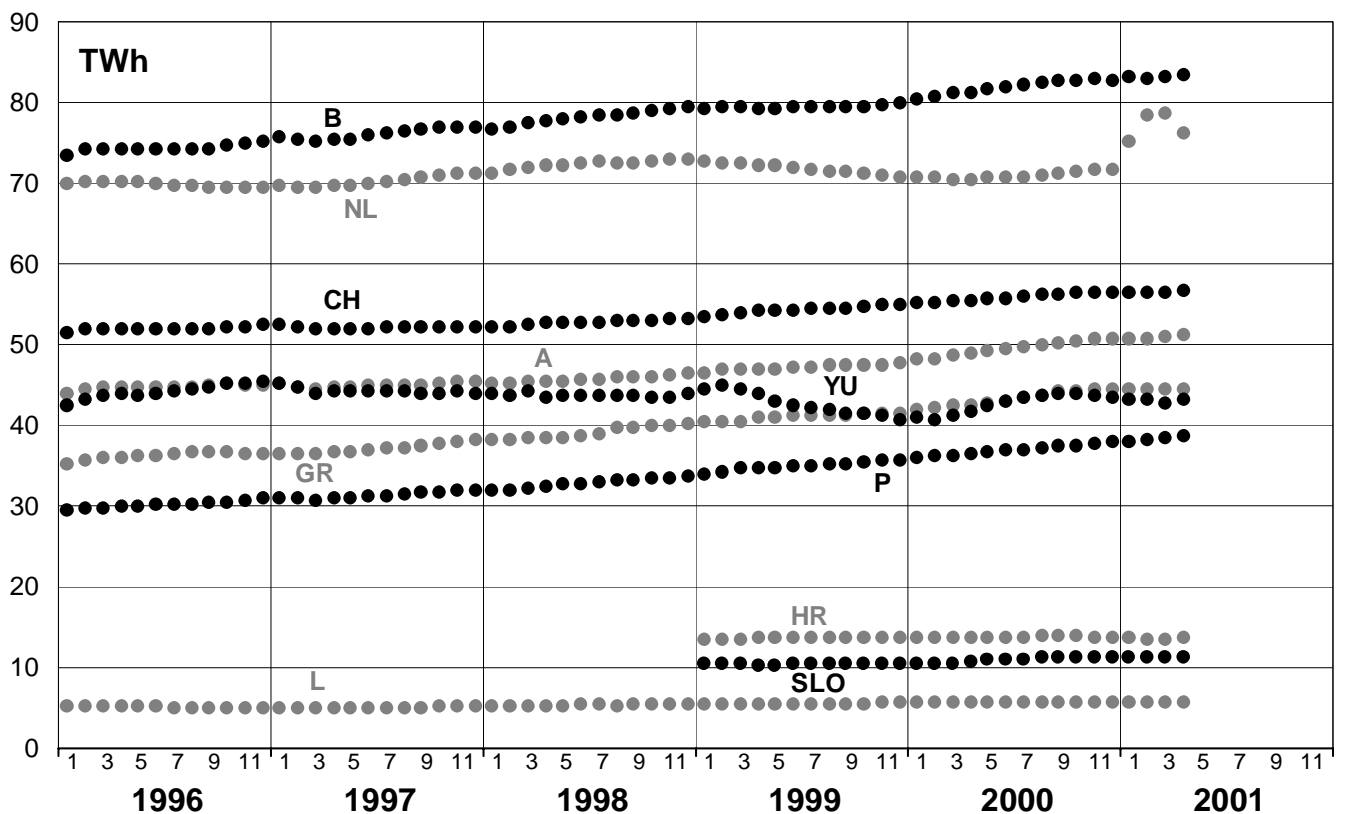
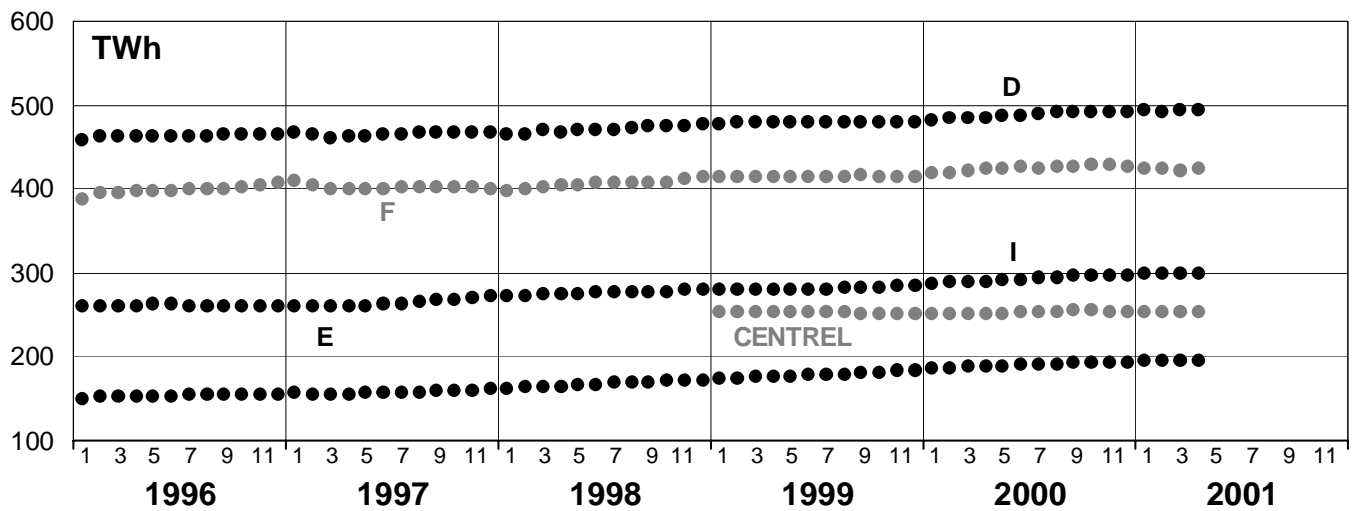
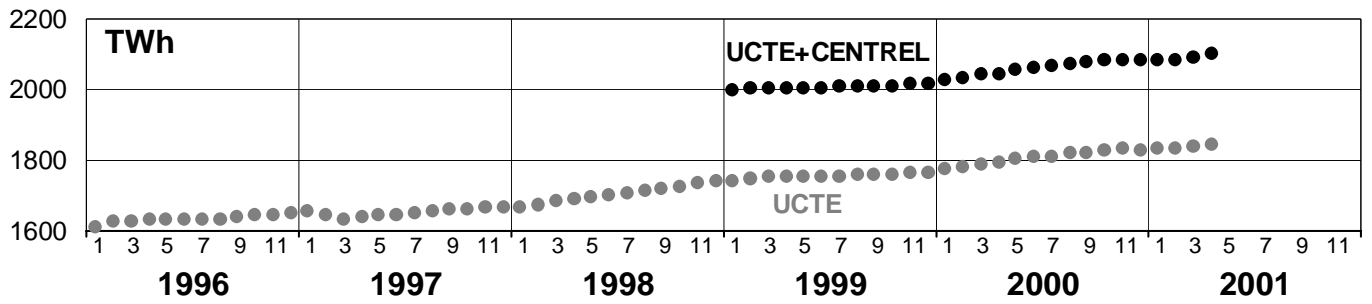
2000 — 2001 —



# 5

## Consommation intérieure en année mobile Stromverbrauch der letzten 12 Monate Consumption of last 12 months

Avril 2001  
April 2001  
April 2001

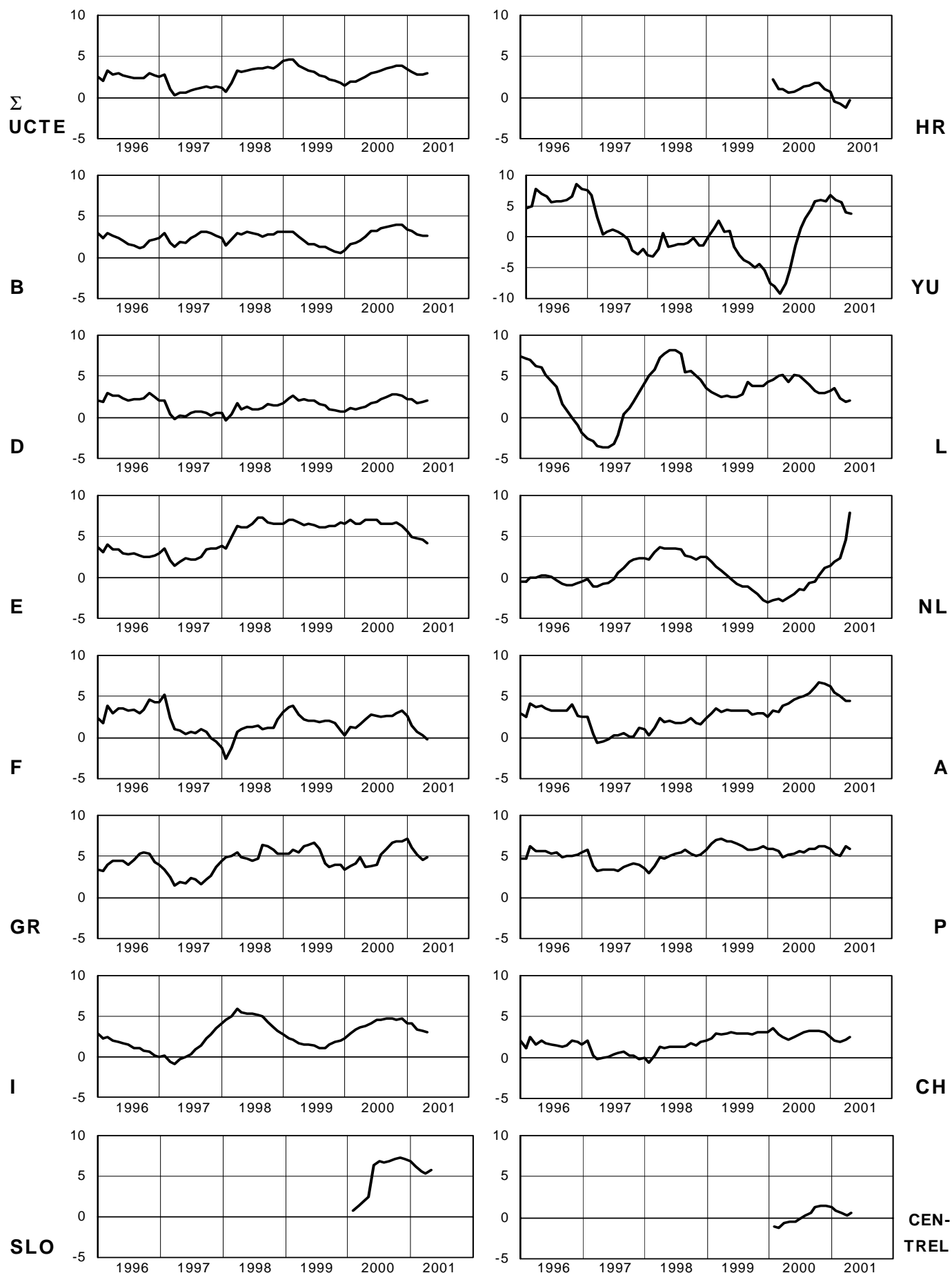


# 6

## Variation de la consommation intérieure en année mobile Änderung des Verbrauchs der letzten 12 Monate Variation of the last 12 months' consumption

Avril 2001  
April 2001  
April 2001

Valeurs en / Werte in / Values in %

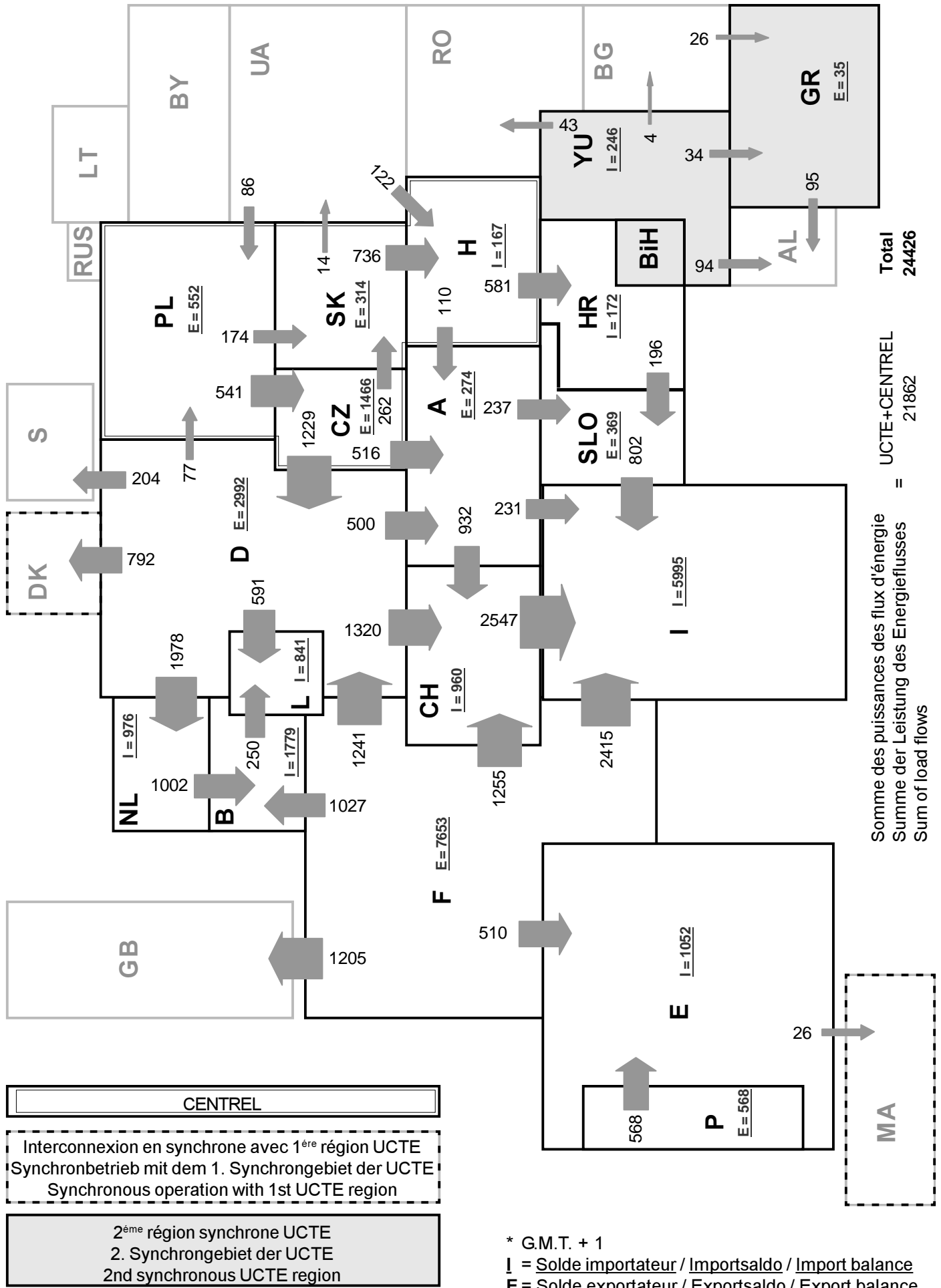




# 7

**Puissance des flux d'énergie (nuit) le 18.04.01 à 03:00\* en MW**  
**Leistung des Energieflusses (Nacht) am 18.04.01 um 03:00\* in MW**  
**Load flows (night) on 18.04.01 at 03:00\* in MW**

**Avril 2001**  
**April 2001**  
**April 2001**

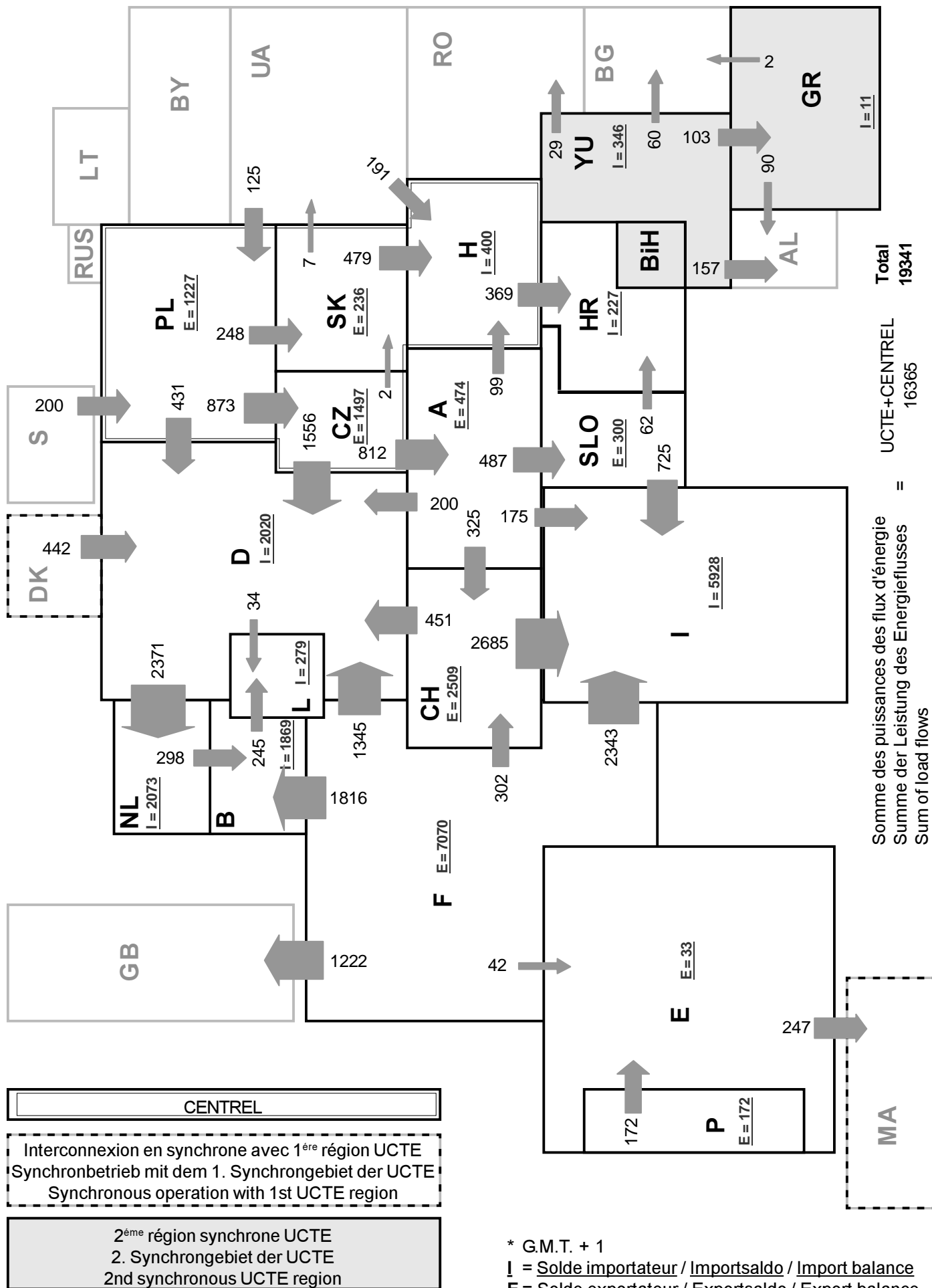


**CENTREL**

Interconnexion en synchrone avec 1<sup>ère</sup> région UCTE  
 Synchronbetrieb mit dem 1. Synchrongebiet der UCTE  
 Synchronous operation with 1st UCTE region

2<sup>ème</sup> région synchrone UCTE  
 2. Synchrongebiet der UCTE  
 2nd synchronous UCTE region

\* G.M.T. + 1  
 I = Solde importateur / Importsaldo / Import balance  
 E = Solde exportateur / Exportsaldo / Export balance



Puissance de consommation <sup>1</sup>  
Verbrauchslast <sup>1</sup>  
Consumption load <sup>1</sup>

21.03.01	B	D	E	F	GR	I	SLO	HR	YU <sup>6</sup>	L	NL	A	P	CH	UCTE	CEN- <sup>3</sup> TREL	Σ
3 <sup>00</sup> h MW	9477	49530	19431	47017	3626	27093	1019	1178	3952	729	6895	n.a.	3106	n.a.	n.a.	30790	n.a.
11 <sup>00</sup> h MW	12046	67430	26830	57389	5730	44067	1504	1882	5871	766	12804	n.a.	5532	n.a.	n.a.	36054	n.a.

Pointe de consommation du 3ème mercredi <sup>1</sup>  
Verbrauchsspitze am dritten Mittwoch <sup>1</sup>  
Peak load on 3rd Wednesday <sup>1</sup>

21.03.01	B	D	E	F	GR	I	SLO	HR	YU <sup>6</sup>	L	NL	A	P	CH	UCTE	CEN- <sup>3</sup> TREL	Σ
MW	12134	69800	27930	57700	6199	44506	1568	2043	6524	826	12939	0	5699	n.a.	n.a.	37909	n.a.
Δ % <sup>2</sup>	6,1	0,1	1,4	2,4	-4,8	2,1	-0,8	-4,8	-9,9	3,3	18,7	n.a.	11,9	n.a.	n.a.	2,8	n.a.

Puissance développée en parallèle <sup>4</sup>  
Im Parallelbetrieb eingesetzte Leistung <sup>4</sup>  
Power produced in parallel operation <sup>4</sup>

21.03.01	B	D	E	F	GR	I	SLO	HR	YU <sup>6</sup>	L	NL	A	P	CH	Autres <sup>5</sup> Andere <sup>5</sup> Others <sup>5</sup>	UCTE	CEN- <sup>3</sup> TREL	Σ
MW	10667	74100	26628	67014	5730	37724	1813	1882	5767	785	10494	n.a.	5600	n.a.	2350	n.a.	37600	n.a.

<sup>1</sup> Représentativité par rapport aux valeurs globales du pays (%)

<sup>1</sup> Anteil an der Gesamtversorgung in %

<sup>1</sup> Percentage as referred to total values

B	D	E	F	GR	I	SLO	HR	YU <sup>6</sup>	L	NL	A	P	CH	CENTREL <sup>3</sup>
100	91	94	97	95	100	95	100	96	99	90	82	90	100	100

<sup>2</sup> Variation par rapport au mois correspondant de l'année précédente

<sup>2</sup> Änderung gegenüber Vorjahresmonat

<sup>2</sup> Variation as compared to corresponding month of the previous year

<sup>3</sup> CENTREL = CZ + H + PL + SK

<sup>3</sup> CENTREL = CZ + H + PL + SK

<sup>3</sup> CENTREL = CZ + H + PL + SK

<sup>4</sup> Autoproductions inclus

<sup>4</sup> Einschließlich ind. Eigenanlagen

<sup>4</sup> Including autoproduction

<sup>5</sup> Danemark (Jutland)

<sup>5</sup> Dänemark (Jütland)

<sup>5</sup> Denmark (Jutland)

<sup>6</sup> YU = RFY + FYROM (République Fédérale de Yougoslavie et Former Yugoslav Republic of Macedonia)

<sup>6</sup> YU = BRJ + FYROM (Bundesrepublik Jugoslawien und Former Yugoslav Republic of Macedonia)

<sup>6</sup> YU = FRY + FYROM (Federal Republic of Yugoslavia and Former Yugoslav Republic of Macedonia)



UCTE-Sekretariat  
Chausseestraße 23  
D-10115 Berlin  
Tel.: +49 30 5150 4151  
Fax: +49 30 5150 4154  
E-Mail: [info@ucte.org](mailto:info@ucte.org)