



UCTE

*Monatsstatistik
Statistique mensuelle
Monthly Statistics*

III . 2001

Vorläufige Werte . Données provisoires . Provisional values

Table des matières

	Page
1	Situation énergétique des pays 2
2	Mouvements physiques d'énergie 3
3	Consommation intérieure mensuelle 4
4	Variation mensuelle de la consommation intérieure 5
5	Consommation intérieure en année mobile 6
6	Variation de la consommation intérieure en année mobile 7
7	Puissance des flux d'énergie (nuit) 8
8	Puissance des flux d'énergie (jour) 9
9	Puissance du 3 ^{ème} mercredi 10

Inhaltsverzeichnis

	Seite
1	Stromversorgungslage der Länder 2
2	Physikalische Energieflüsse 3
3	Monatlicher Stromverbrauch 4
4	Monatliche Änderung des Verbrauches 5
5	Stromverbrauch der letzten 12 Monate 6
6	Änderung des Verbrauches der letzten 12 Monate 7
7	Leistung des Energieflusses (Nacht) 8
8	Leistung des Energieflusses (Tag) 9
9	Leistung am dritten Mittwoch 10

Table of contents

	Page
1	Electricity supply situation of the countries 2
2	Physical energy flows 3
3	Monthly consumption 4
4	Monthly consumption variation 5
5	Consumption of last 12 months 6
6	Variation of the last 12 months' consumption 7
7	Load flows (night) 8
8	Load flows (day) 9
9	Load on the 3 rd Wednesday 10

1 Situation énergétique des pays Stromversorgungslage der Länder Electricity supply situation of the countries

Mars 2001
März 2001
March 2001

Pays Länder Countries	B	D	E	F	GR	I	SLO	HR	YU ⁵	L	NL	A	P	CH	UCTE [*]	CEN- TREL ⁶	Σ*
Production nette en GWh¹ / Erzeugung netto in GWh¹ / Net production in GWh¹																	
hydr	151	1838	6860	7687	134	4566	332	835	1336	76	0	3401 ⁴	2320	3135	32671	1151	33822
therm nucl	3558	14411	4682	33641	-	-	503	0	0	0	310	0	0	2375	59480	3498	62978
therm conv	2795	29609	5989	2899	3407	17959	392	285	2554	24	7945	1625	1201	220	76904	20687	97591
Total	6504 ²	45858 ²	17531 ²	44227 ²	3541 ²	22525	1227 ²	1120 ²	3890	100	8255	5026	3521 ²	5730	169055	25336	194391
Solde des échanges en GWh / Austauschsaldo in GWh / Exchange balance in GWh																	
Imp. = + Exp. = -	1201	604	-84	-5926	89	4423	-259	111	309	527	1134	-175	-18	-360	1576	-1421	155
Consommation de pompage en GWh / Pumpstrom in GWh / Consumption of pumps in GWh																	
	138	505	387	559	70	800	0	1	165	87	0	128	10	114	2964	342	2964
Consommation intérieure en GWh¹ / Verbrauch in GWh¹ / Consumption in GWh¹																	
mensuelle monatlich monthly	7567	45957	17060	37742	3560	26148	968	1230	4034	540	9389	4723	3493	5256	167667	23573	191240
Δ ³ [%]	2,0	3,9	4,2	-1,6	2,5	2,1	2,2	-2,7	-7,8	0,7	2,7	1,9	13,9	3,4	1,8	-0,3	1,6
année mobile letzte 12 Monate last 12 months	83146	493724	195852	423052	44478	299222	11180	13587	42803	5843	78806	50878	38594	56593	1837758	252763	2090521
Δ ³ [%]	2,5	1,9	4,3	0,2	4,5	3,1	5,3	-1,2	4,0	1,8	4,6	4,4	6,3	2,1	2,3	0,2	2,1
Indice de productibilité / Koeffizient der Erzeugungsmöglichkeit / Energy capability factor																	
	-	1,11	-	1,49	0,50	1,35	0,83	1,62	1,03	-	-	1,32	1,76	1,52	1,34	1,28	1,33

¹ Représentativité par rapport
aux valeurs globales du pays (%)

¹ Anteil an der Gesamtversorgung in %

¹ Percentage as referred to total values

Pays / Länder / Countries	B	D	E	F	GR	I	SLO	HR	YU ⁵	L	NL	A	P	CH	CENTREL ⁶
Production / Erzeugung / Production	100	93	94	97	95	100	95	100	96	97	100	90	92	100	100
Consommation / Verbrauch / Consumption	100	93	94	97	99	100	95	100	96	99	100	89	92	100	100

² Inclus fournitures des industries

² Einschließlich Bezug von Industrie

² Including deliveries from industry

³ Variation par rapport à la même
période de l'année précédente

³ Änderung gegenüber Vorjahresperiode

³ Variation as compared to corresponding
period of the previous year

⁴ Sans la production destinée
aux chemins de fer autrichiens

⁴ Ohne Erzeugung für die ÖBB

⁴ Without production for
Austrian railways

⁵ YU = RFY + FYROM (République
Fédérale de Yougoslavie et Former
Yugoslav Republic of Macedonia)

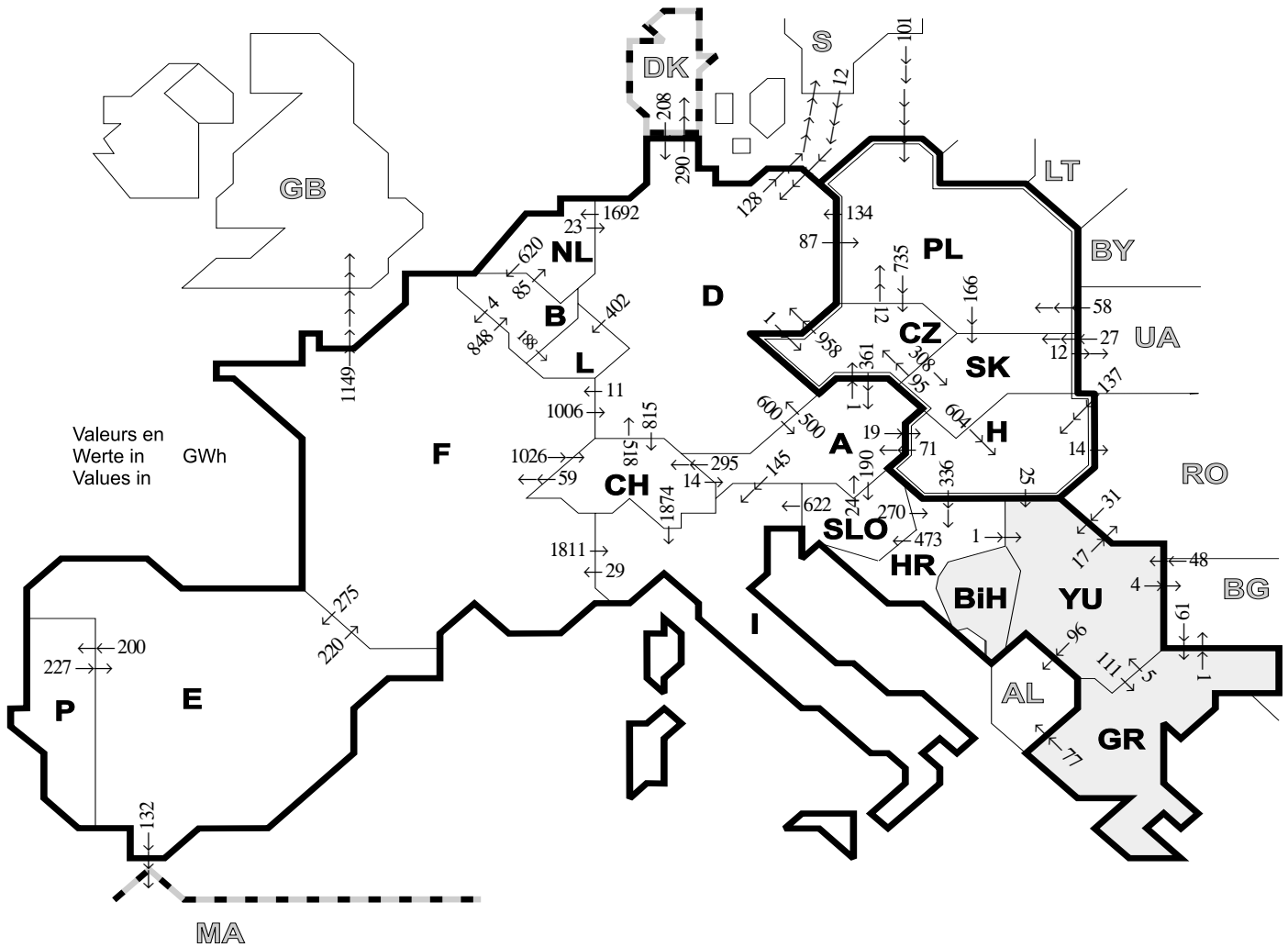
⁵ YU = BRJ + FYROM (Bundesrepublik
Jugoslawien und Former Yugoslav
Republic of Macedonia)

⁵ YU = FRY + FYROM (Federal Republic
of Yugoslavia and Former Yugoslav
Republic of Macedonia)

⁶ CENTREL = CZ + H + PL + SK

⁶ CENTREL = CZ + H + PL + SK

⁶ CENTREL = CZ + H + PL + SK



Pays exportateurs Exportländer Exporting	Pays importateurs / Importländer / Importing countries																Σ Export
	B	D	E	F	GR	I	SLO	HR	YU	L	NL	A	P	CH	CENTREL ²	III ¹	
B	-	-	-	4	-	-	-	-	-	188	85	-	-	-	-	-	277
D	-	-	-	11	-	-	-	-	-	402	1692	600	-	815	88	418	4026
E	-	-	-	220	-	-	-	-	-	-	-	-	200	-	-	132	552
F	848	1006	275	-	-	1811	-	-	-	-	-	-	-	1026	-	1149	6115
GR	-	-	-	-	-	-	-	-	5	-	-	-	-	-	-	-	78
I	-	-	-	29	-	-	0	-	-	-	-	0	-	0	-	-	29
SLO	-	-	-	-	-	622	-	270	-	-	-	24	-	-	-	-	916
HR	-	-	-	-	-	-	473	-	1	-	-	-	-	-	-	0	474
YU	-	-	-	-	111	-	-	0	-	-	-	-	-	-	-	0	117
L	0	0	-	-	-	-	-	-	-	-	-	-	-	-	-	-	0
NL	620	23	-	-	-	-	-	-	-	-	-	-	-	-	-	-	643
A	-	500	-	-	-	145	190	-	-	-	-	-	-	295	20	-	1150
P	-	-	227	-	-	-	-	-	-	-	-	-	-	-	-	-	227
CH	-	518	-	59	-	1874	-	-	-	-	-	14	-	-	-	-	2465
CENTREL ²	-	1092	-	-	-	-	-	336	25	-	-	432	-	-	-	-	1911
III ¹	-	220	0	0	61	-	-	-	79	-	-	-	-	-	323	-	683
Σ Import	1468	3359	502	323	172	4452	663	606	110	590	1777	1070	200	2136	431	1920	19779

Somme des mouvements physiques d'énergie entre pays de l'UCTE
Summe der physikalischen Energieflüsse zwischen UCTE-Ländern = 15183 GWh
Sum of physical energy flows between UCTE countries

¹ III = Pays tiers / Drittländer / Third countries
² CENTREL = CZ+H+PL+SK

Ces échanges physiques d'énergie ont été mesurés sur les lignes d'interconnexion traversant une frontière (≥ 110 kV) répertoriées dans le tableau 9 du Annuaire Statistique. Ces indications peuvent donc différer des statistiques officielles et des soldes des échanges donnés au chapitre 1.

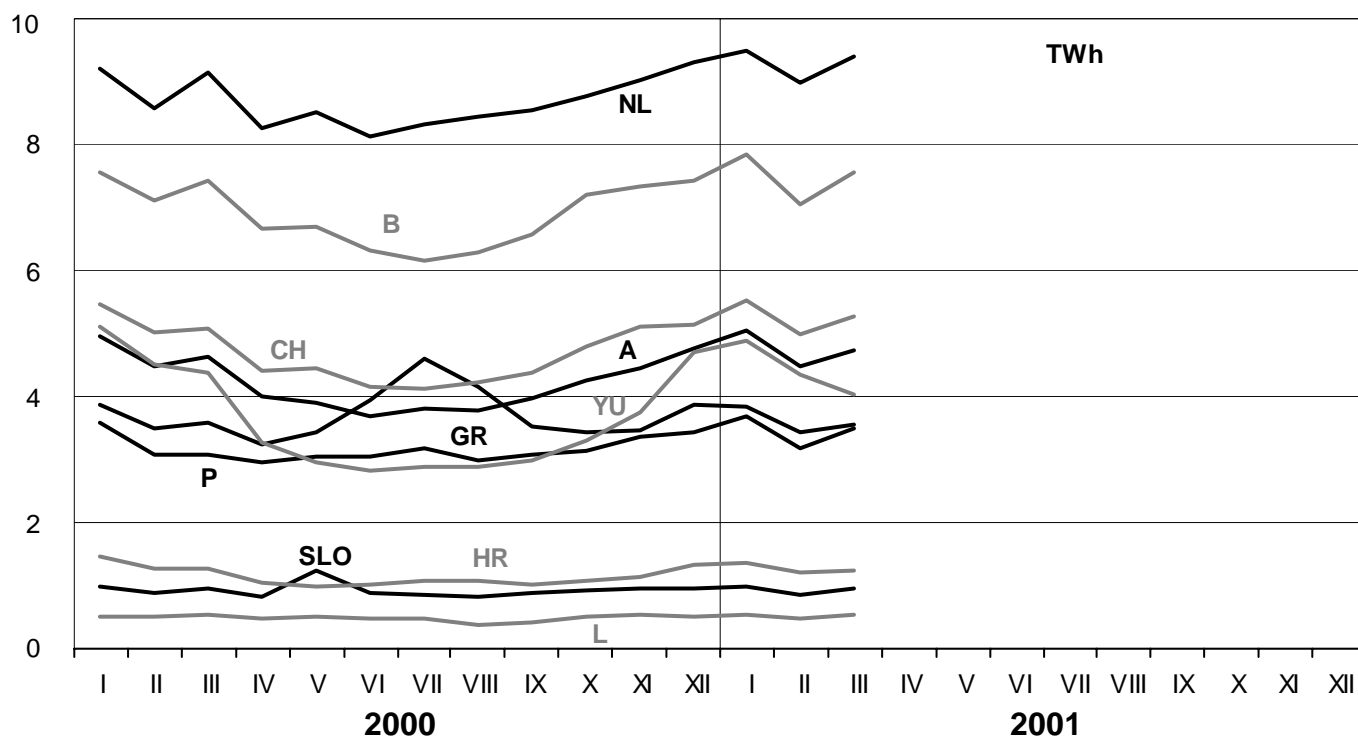
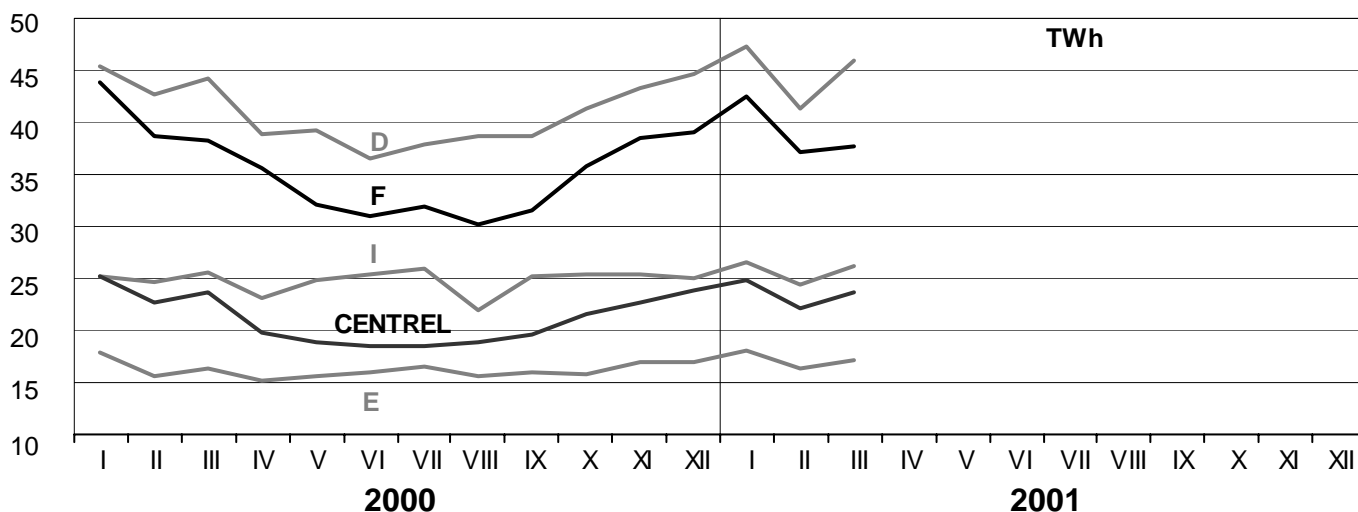
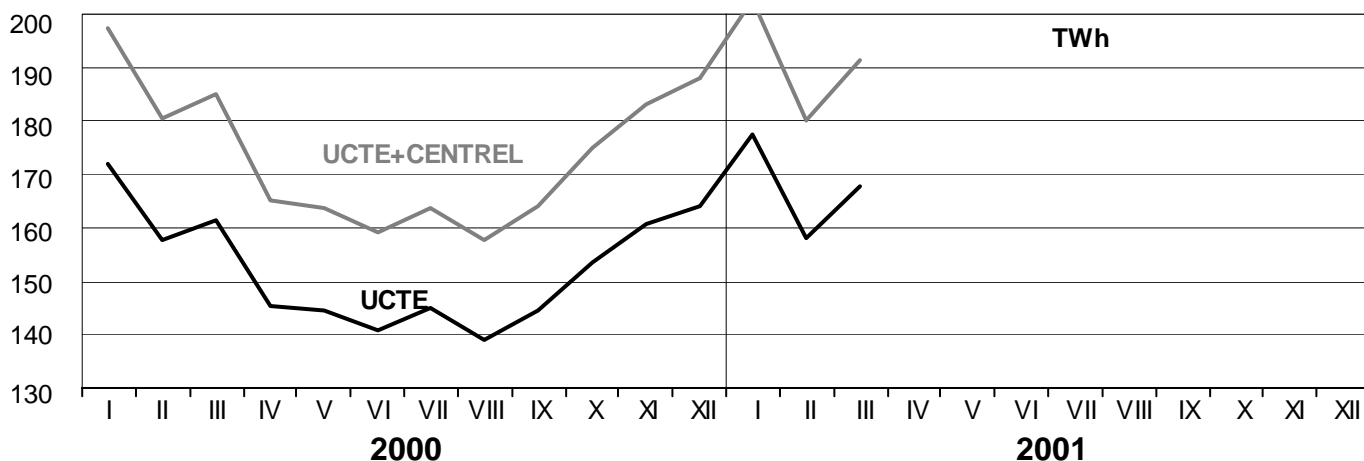
Diese physikalischen Energieflüsse wurden auf den in der Tabelle 9 des Statistischen Jahrbuchs verzeichneten grenzüberschreitenden Verbundleitungen (≥ 110 kV) gemessen. Diese Meßwerte können von den offiziellen statistischen Werten und den Austauschaldi des Kapitels 1 abweichen.

These physical energy flows were measured on the cross-frontier transmission lines (≥ 110 kV) listed in table 9 of the Statistical Yearbook. These values may differ from the official statistics and the exchange balances in chapter 1.

3

Consommation intérieure mensuelle Monatlicher Stromverbrauch Monthly consumption

Mars 2001
März 2001
March 2001



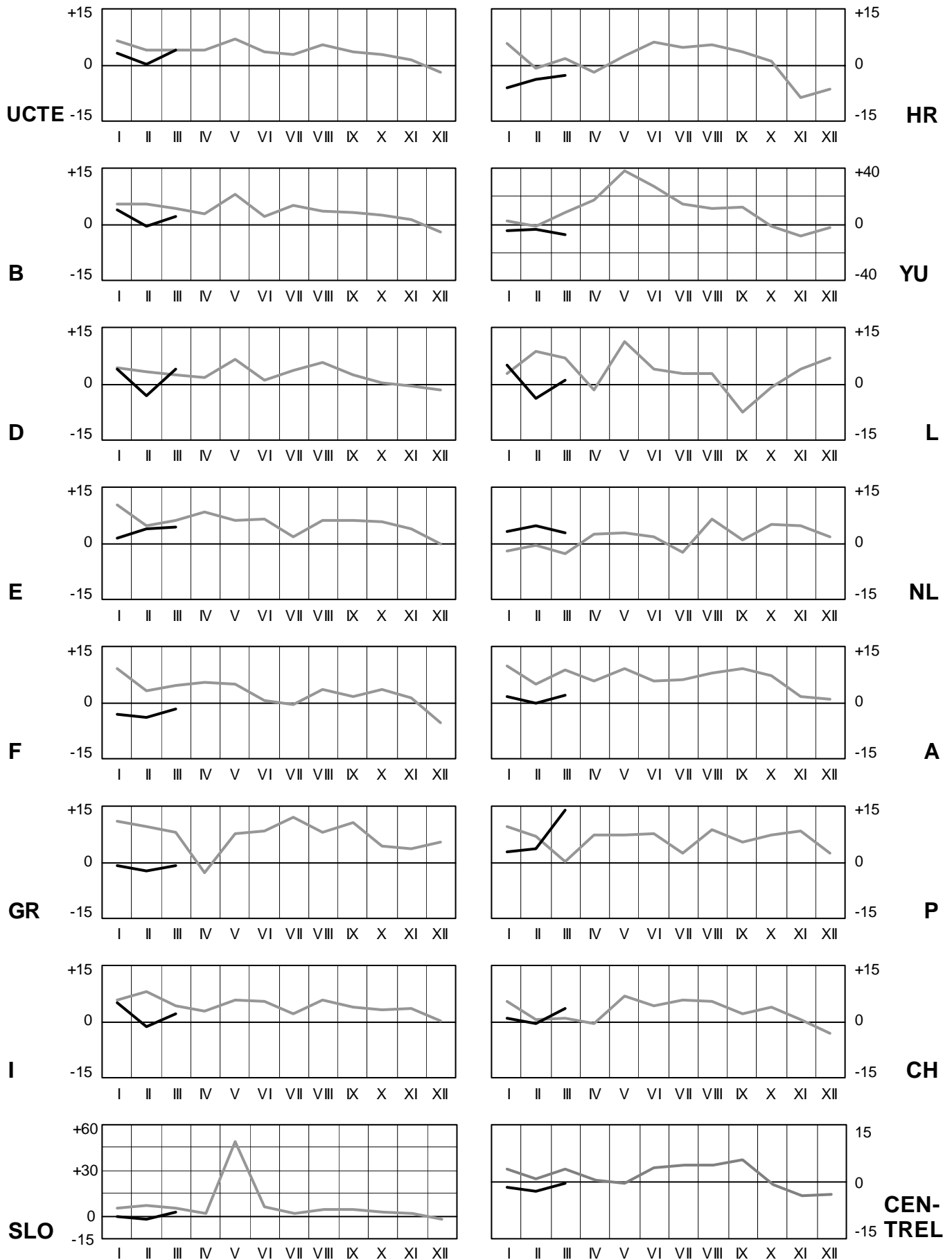
4

Variation mensuelle de la consommation intérieure Monatliche Änderung des Verbrauchs Monthly consumption variation

Mars 2001
März 2001
March 2001

Valeurs en / Werte in / Values in %

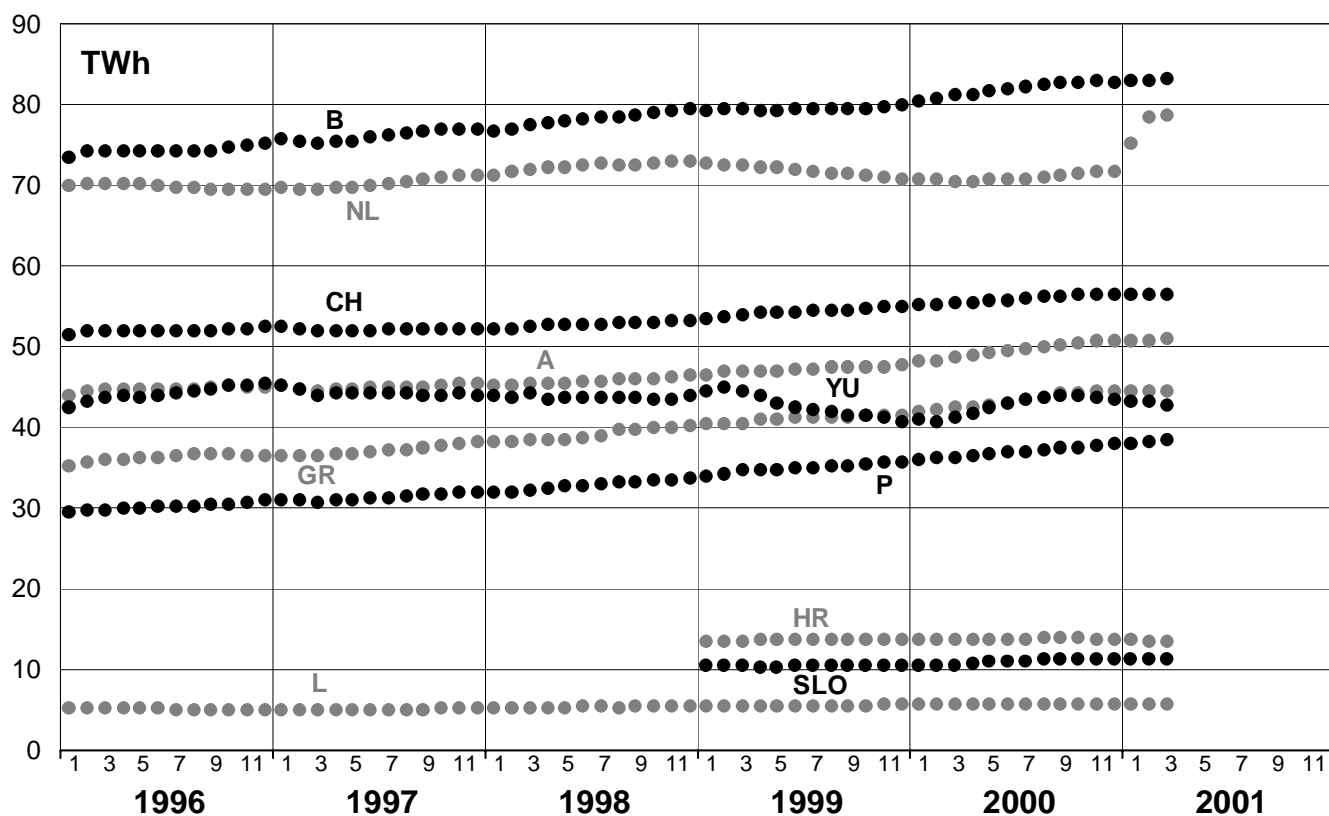
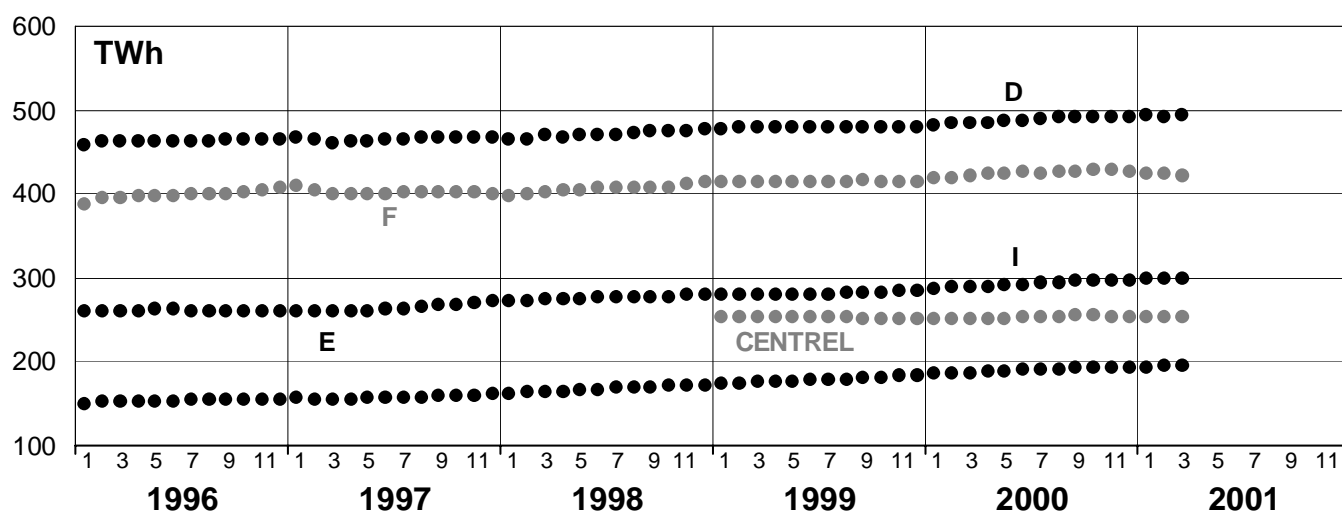
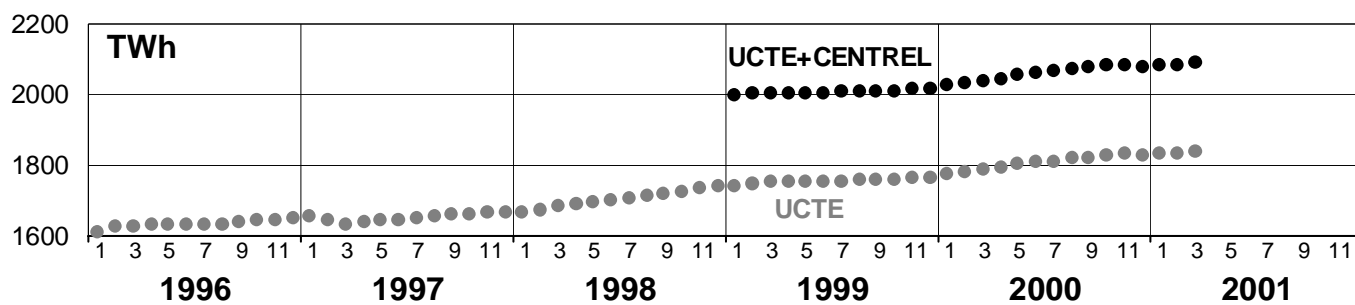
2000 — 2001 —



5

Consommation intérieure en année mobile Stromverbrauch der letzten 12 Monate Consumption of last 12 months

Mars 2001
März 2001
March 2001

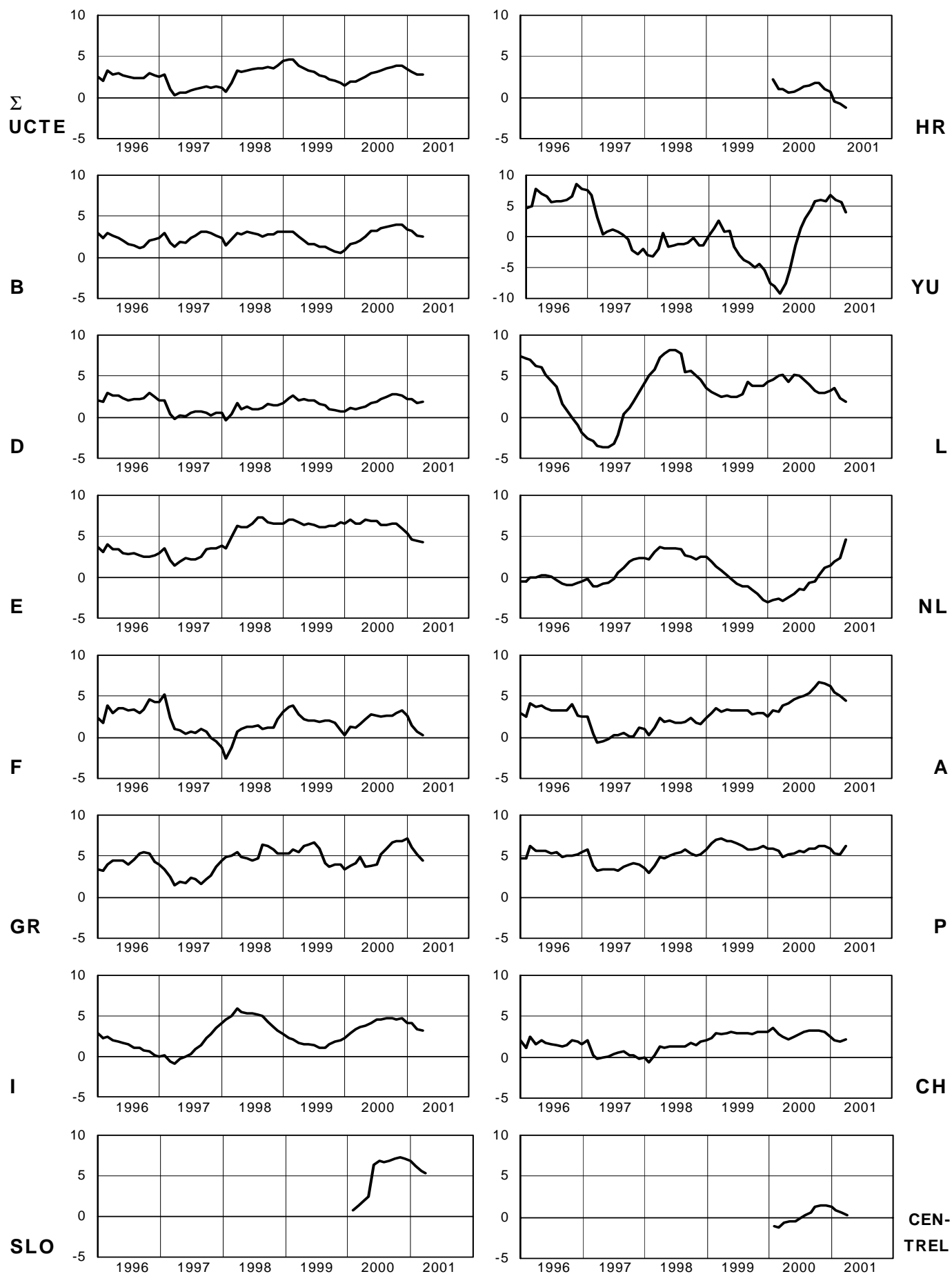


6

Variation de la consommation intérieure en année mobile Änderung des Verbrauchs der letzten 12 Monate Variation of the last 12 months' consumption

Mars 2001
 März 2001
 March 2001

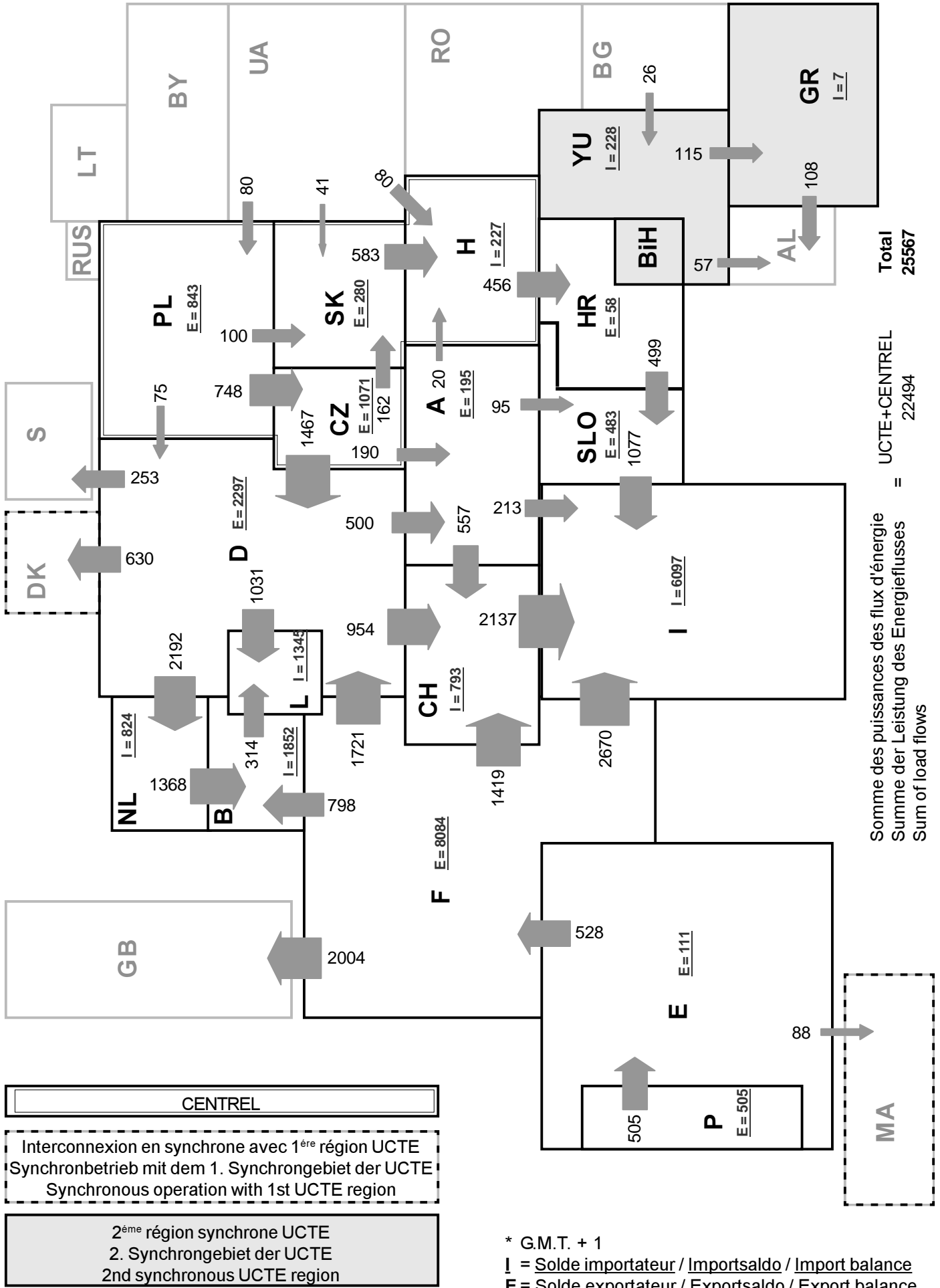
Valeurs en / Werte in / Values in %

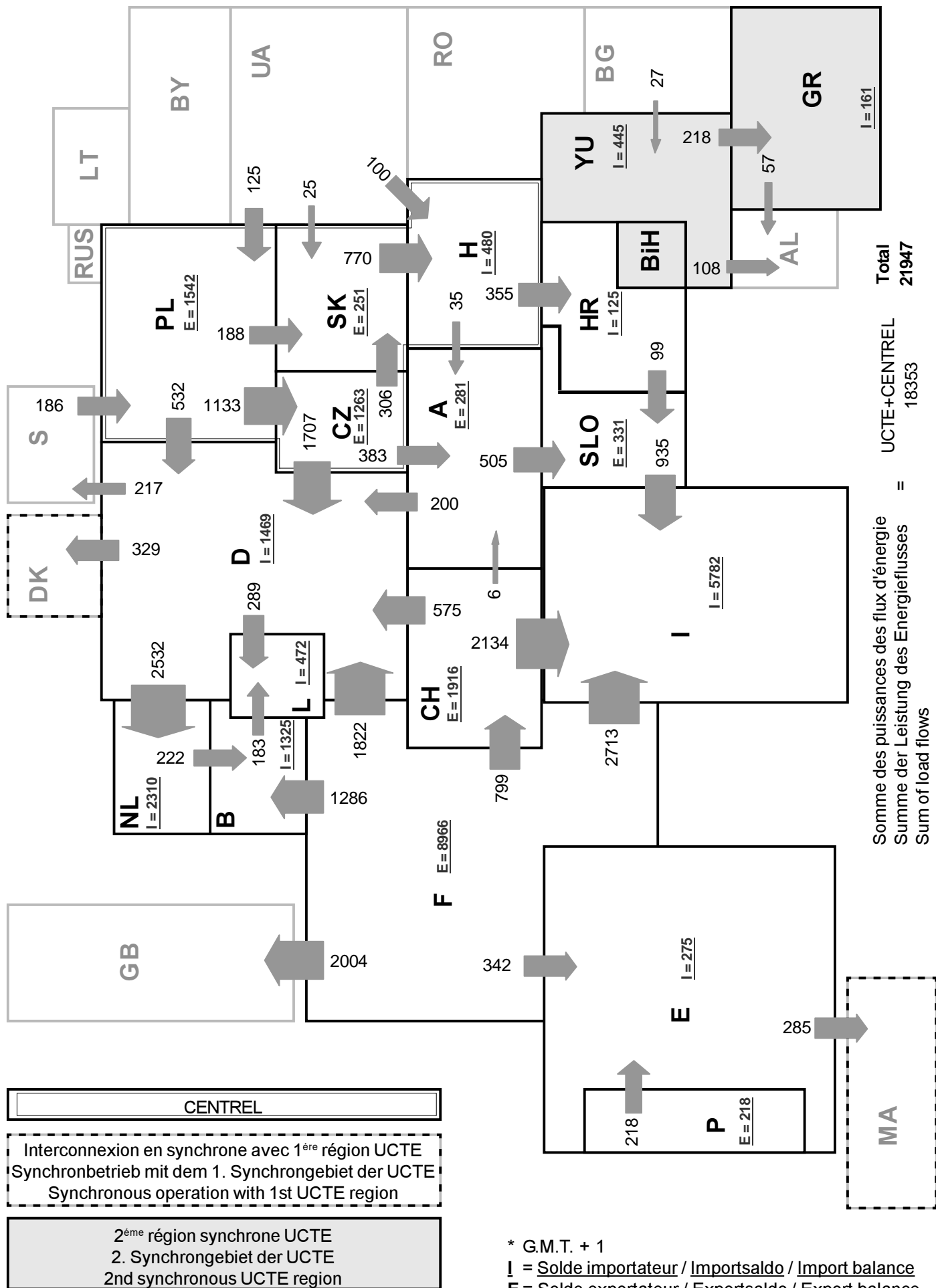


7

Puissance des flux d'énergie (nuit) le 21.03.01 à 03:00* en MW
 Leistung des Energieflusses (Nacht) am 21.03.01 um 03:00* in MW
 Load flows (night) on 21.03.01 at 03:00* in MW

Mars 2001
 März 2001
 March 2001





* G.M.T. + 1

I = Solde importateur / Importsaldo / Import balance
 E = Solde exportateur / Exportsaldo / Export balance

Puissance de consommation ¹
 Verbrauchslast ¹
 Consumption load ¹

21.02.01	B	D	E	F	GR	I	SLO	HR	YU ⁶	L	NL	A	P	CH	UCTE	CEN- ³ TREL	Σ
3 ⁰⁰ h MW	9657	52590	20614	54112	4309	27950	1042	1310	5277	718	6589	n.a.	3155	n.a.	n.a.	31753	n.a.
11 ⁰⁰ h MW	11810	69140	28653	60325	6360	45988	1515	2118	7325	722	12532	n.a.	5434	n.a.	n.a.	37599	n.a.

Pointe de consommation du 3ème mercredi ¹
 Verbrauchsspitze am dritten Mittwoch ¹
 Peak load on 3rd Wednesday ¹

21.02.01	B	D	E	F	GR	I	SLO	HR	YU ⁶	L	NL	A	P	CH	UCTE	CEN- ³ TREL	Σ
MW	12186	71100	29749	61493	7057	46634	1618	2255	7570	859	12500	0	5720	n.a.	n.a.	38462	n.a.
Δ % ²	1,9	0,1	8,0	-5,2	5,9	2,5	-1,0	-0,3	3,4	-0,1	13,9	n.a.	0,8	n.a.	n.a.	0,4	n.a.

Puissance développée en parallèle ⁴
 Im Parallelbetrieb eingesetzte Leistung ⁴
 Power produced in parallel operation ⁴

21.02.01	B	D	E	F	GR	I	SLO	HR	YU ⁶	L	NL	A	P	CH	Autres ⁵ Andere ⁵ Others ⁵	UCTE	CEN- ³ TREL	Σ
MW	9992	76000	28438	68034	6360	39624	1648	2118	6160	751	10050	n.a.	5156	n.a.	1950	n.a.	39477	n.a.

¹ Représentativité par rapport aux valeurs globales du pays (%)

¹ Anteil an der Gesamtversorgung in %

¹ Percentage as referred to total values

B	D	E	F	GR	I	SLO	HR	YU ⁶	L	NL	A	P	CH	CENTREL ³
100	91	94	98	95	100	95	100	96	99	90	82	90	100	100

² Variation par rapport au mois correspondant de l'année précédente

² Änderung gegenüber Vorjahresmonat

² Variation as compared to corresponding month of the previous year

³ CENTREL = CZ + H + PL + SK

³ CENTREL = CZ + H + PL + SK

³ CENTREL = CZ + H + PL + SK

⁴ Autoproductions inclus

⁴ Einschließlich ind. Eigenanlagen

⁴ Including autoproduction

⁵ Danemark (Jutland)

⁵ Dänemark (Jütland)

⁵ Denmark (Jutland)

⁶ YU = RFY + FYROM (République Fédérale de Yougoslavie et Former Yugoslav Republic of Macedonia)

⁶ YU = BRJ + FYROM (Bundesrepublik Jugoslawien und Former Yugoslav Republic of Macedonia)

⁶ YU = FRY + FYROM (Federal Republic of Yugoslavia and Former Yugoslav Republic of Macedonia)



UCTE-Sekretariat
Chausseestraße 23
D-10115 Berlin
Tel.: +49 30 5150 4151
Fax: +49 30 5150 4154
E-Mail: info@ucte.org