



UCTE

*Monatsstatistik
Statistique mensuelle
Monthly Statistics*

XII.2001

Vorläufige Werte . Données provisoires . Provisional values

Table des matières

	Page	
1	Situation énergétique des pays	2
2	Mouvements physiques d'énergie	3
3	Consommation intérieure mensuelle	4
4	Variation mensuelle de la consommation intérieure	5
5	Consommation intérieure en année mobile	6
6	Variation de la consommation intérieure en année mobile	7
7	Puissance des flux d'énergie (nuit)	8
8	Puissance des flux d'énergie (jour)	9
9	Puissance du 3 ^{ème} mercredi	10

Inhaltsverzeichnis

	Seite	
1	Stromversorgungslage der Länder	2
2	Physikalische Energieflüsse	3
3	Monatlicher Stromverbrauch	4
4	Monatliche Änderung des Verbrauches	5
5	Stromverbrauch der letzten 12 Monate	6
6	Änderung des Verbrauches der letzten 12 Monate	7
7	Leistung des Energieflusses (Nacht)	8
8	Leistung des Energieflusses (Tag)	9
9	Leistung am dritten Mittwoch	10

Table of contents

	Page	
1	Electricity supply situation of the countries	2
2	Physical energy flows	3
3	Monthly consumption	4
4	Monthly consumption variation	5
5	Consumption of last 12 months	6
6	Variation of the last 12 months' consumption	7
7	Load flows (night)	8
8	Load flows (day)	9
9	Load on the 3 rd Wednesday	10

Pays Länder Countries	B	D	E	F	GR	I	SLO	HR	YU ⁵	L	NL	A	P	CH	UCTE	CEN- ⁶ TREL	Σ
Production nette en GWh¹ / Erzeugung netto in GWh¹ / Net production in GWh¹																	
hydr	149	1656	2151	4633	406	2776	124	495	1145	74	0	2638 ⁴	624	2490	19361	885	20246
therm nucl	4308	15082	5468	38581	-	-	480	0	0	0	336	0	0	2387	66642	4456	71098
therm conv	2480	30156	11498	7270	3707	19820	511	683	3451	165	7359	2380	3250	235	92965	21560	114525
Total	6937 ²	46894 ²	19117 ²	50484	4113 ²	22596	1115	1178	4596	239	7695 ²	5018	3874 ²	5112 ²	178968	26901 ²	205869
Solde des échanges en GWh / Austauschsaldo in GWh / Exchange balance in GWh																	
Imp. = + Exp. = -	666	-1542	490	-4460	245	4496	-89	412	783	358	1403	435	14	455	3666	-1723	1943
Consommation de pompage en GWh / Pumpstrom in GWh / Consumption of pumps in GWh																	
	134	538	560	602	89	922	0	5	30	84	0	220	86	118	3388	297	3685
Consommation intérieure en GWh¹ / Verbrauch in GWh¹ / Consumption in GWh¹																	
mensuelle monatlich monthly	7469	44814	19047	45422	4269	26170	1026	1585	5349	513	9098	5233	3802	5449	179246	24881	204127
Δ ³ [%]	-0,5	1,2	10,6	14,3	10,6	4,7	7,7	19,6	14,1	0,2	2,9	10,1	11,2	6,2	7,2	4,0	6,8
année mobile letzte 12 Monate last 12 months	82872	495385	205675	437040	46085	304669	10791	14169	44927	5939	107143	52836	40034	57832	1905397	256315	2161712
Δ ³ [%]	0,0	0,3	5,5	2,2	3,3	2,3	-3,5	2,9	3,3	1,8	4,4	4,2	5,5	2,5	2,3	0,8	2,1
Indice de productibilité / Koeffizient der Erzeugungsmöglichkeit / Energy capability factor																	
	-	1,11	-	0,57	0,61	1,04	1,49	0,49	0,71	-	-	1,11	0,29	0,89	0,81	0,98	0,81

¹ Représentativité par rapport
aux valeurs globales du pays (%)

¹ Anteil an der Gesamtversorgung in %

¹ Percentage as referred to total values

Pays / Länder / Countries	B	D	E	F	GR	I	SLO	HR	YU ⁵	L	NL	A	P	CH	CENTREL ⁶
Production / Erzeugung / Production	100	93	94	97	98	100	95	100	96	98	100	89	91	100	100
Consommation / Verbrauch / Consumption	100	93	94	97	98	100	95	100	96	99	100	89	91	100	100

² Inclus fournitures des industries

² Einschließlich Bezug von Industrie

² Including deliveries from industry

³ Variation par rapport à la même
période de l'année précédente

³ Änderung gegenüber Vorjahresperiode

³ Variation as compared to corresponding
period of the previous year

⁴ Sans la production destinée
aux chemins de fer autrichiens

⁴ Ohne Erzeugung für die ÖBB

⁴ Without production for
Austrian railways

⁵ YU = RFY + FYROM (République
Fédérale de Yougoslavie et Former
Yugoslav Republic of Macedonia)

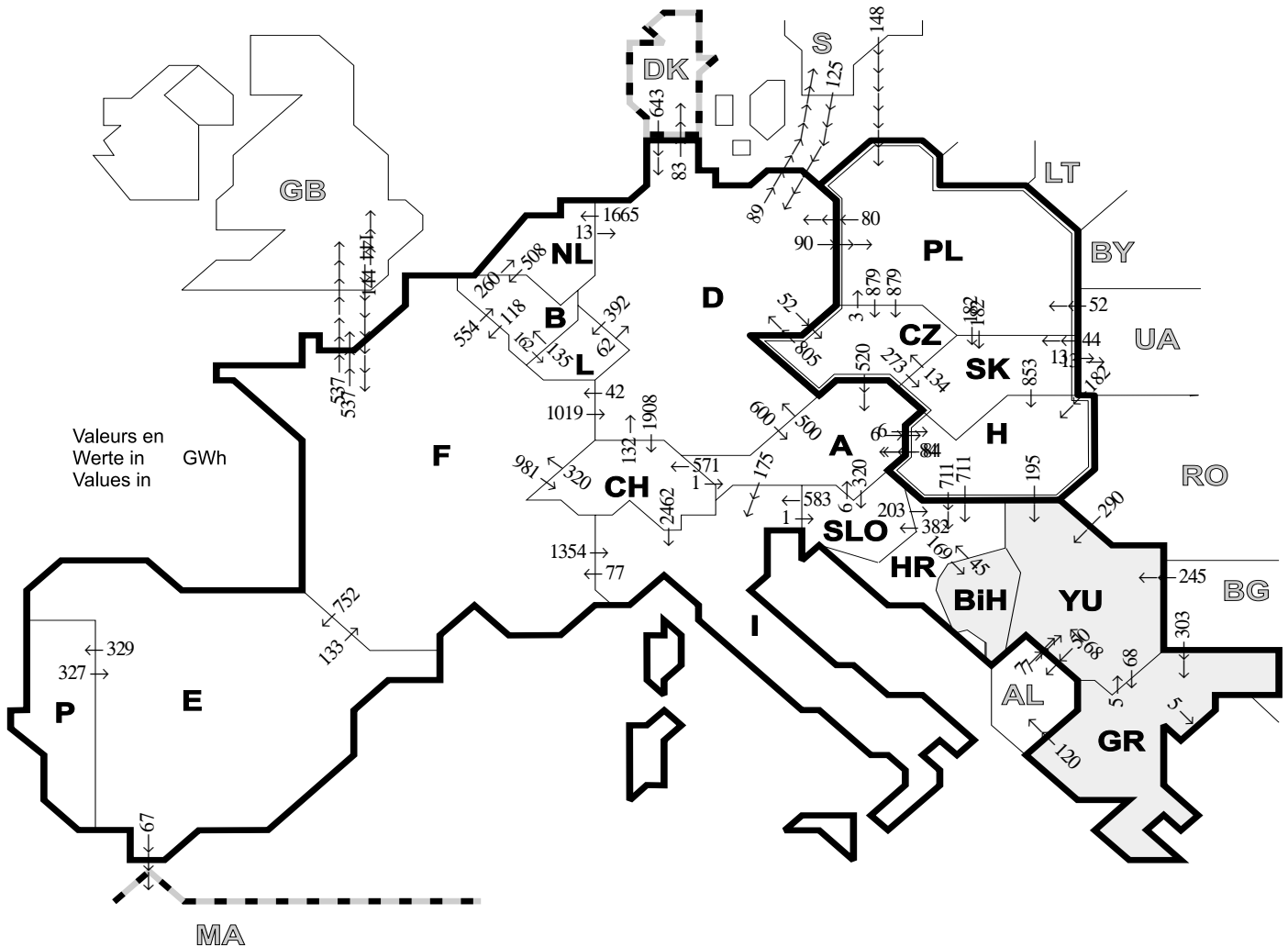
⁵ YU = BRJ + FYROM (Bundesrepublik
Jugoslawien und Former Yugoslav
Republic of Macedonia)

⁵ YU = FRY + FYROM (Federal Republic
of Yugoslavia and Former Yugoslav
Republic of Macedonia)

⁶ CENTREL = CZ + H + PL + SK

⁶ CENTREL = CZ + H + PL + SK

⁶ CENTREL = CZ + H + PL + SK



Pays exportateurs Exportländer Exporting	Pays importateurs / Importländer / Importing countries															Σ Export		
	B	D	E	F	GR	I	SLO	HR	BiH	YU	L	NL	A	P	CH		CENTREL ²	III ¹
B	-	-	-	118	-	-	-	-	-	-	162	260	-	-	-	-	-	540
D	-	-	-	42	-	-	-	-	-	-	392	1665	600	-	1908	142	172	4921
E	-	-	-	133	-	-	-	-	-	-	-	-	-	329	-	-	67	529
F	554	1019	752	-	-	1354	-	-	-	-	-	-	-	-	981	-	537	5197
GR	-	-	-	-	-	-	-	-	-	5	-	-	-	-	-	-	120	125
I	-	-	-	77	-	-	1	-	-	-	-	-	0	-	0	-	-	78
SLO	-	-	-	-	-	583	-	203	-	-	-	-	6	-	-	-	-	792
HR	-	-	-	-	-	-	382	-	169	-	-	-	-	-	-	-	0	551
BiH	-	-	-	-	-	-	-	45	-	-	-	-	-	-	-	-	-	45
YU	-	-	-	-	68	-	-	0	-	-	-	-	-	-	-	-	0	118
L	135	62	-	-	-	-	-	-	-	-	-	-	-	-	-	-	-	197
NL	508	13	-	-	-	-	-	-	-	-	-	-	-	-	-	-	-	521
A	-	500	-	-	-	175	320	-	-	-	-	-	-	-	571	6	-	1572
P	-	-	327	-	-	-	-	-	-	-	-	-	-	-	-	-	-	327
CH	-	132	-	320	-	2462	-	-	-	-	-	-	1	-	-	-	-	2915
CENTREL ²	-	885	-	-	-	-	-	711	-	195	-	-	604	-	-	2324	13	4732
III ¹	-	768	0	144	303	-	-	-	-	542	-	-	-	-	-	1869	-	3626
Σ Import	1197	3379	1079	834	371	4574	703	959	169	742	554	1925	1211	329	3460	4341	959	26786

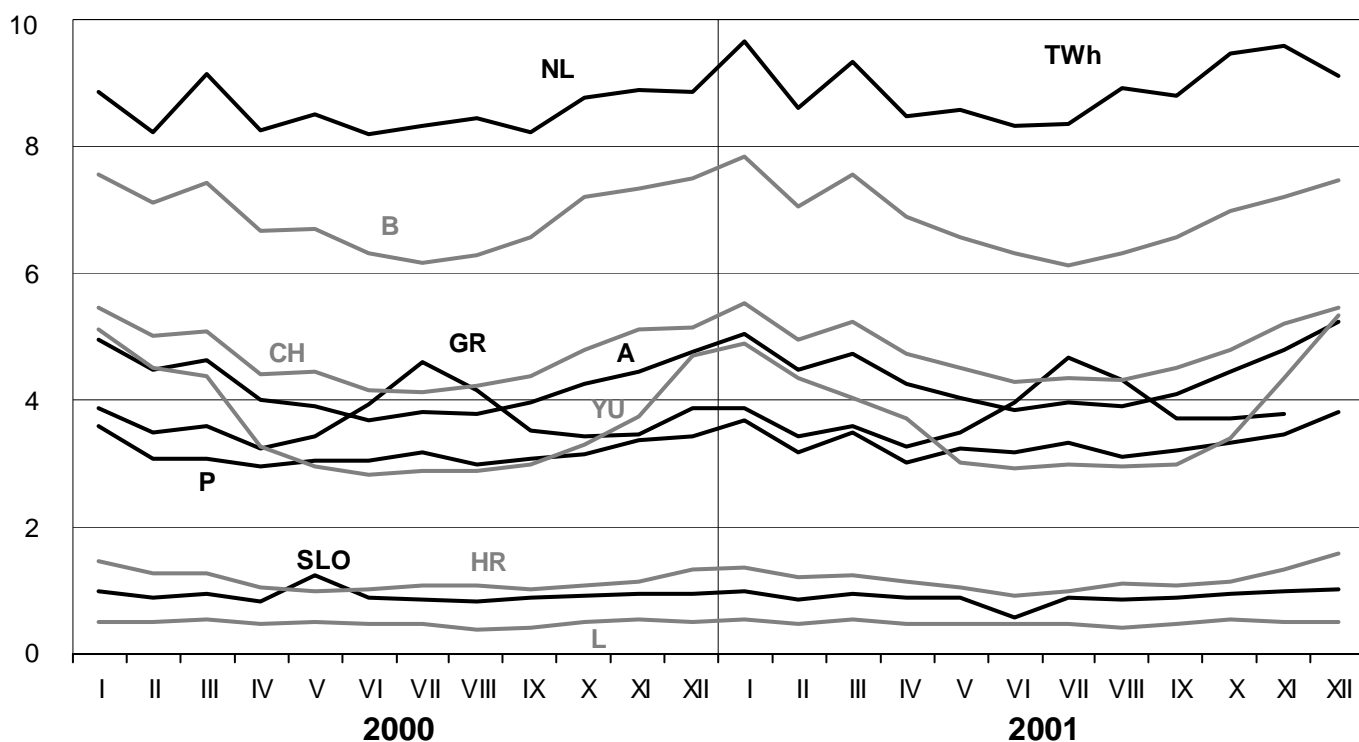
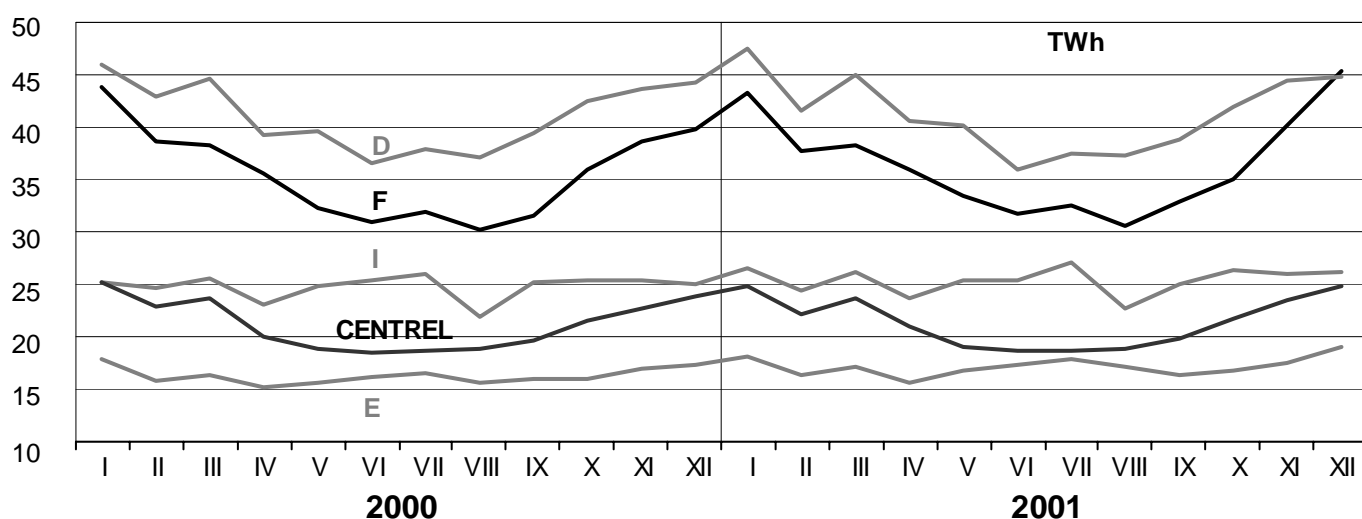
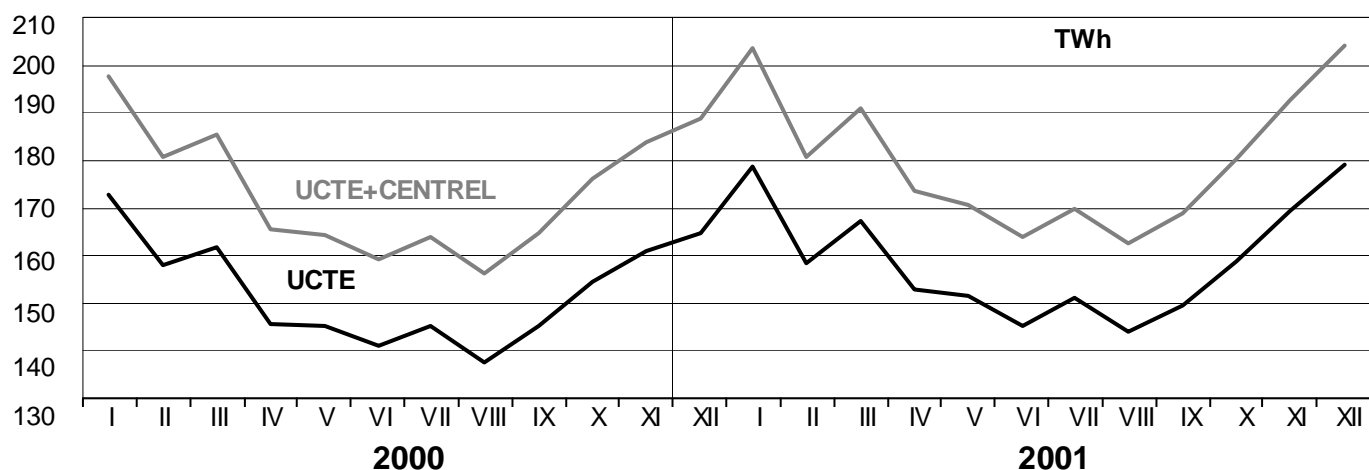
Somme des mouvements physiques d'énergie entre pays de l'UCTE et CENTREL
Summe der physikalischen Energieflüsse zwischen UCTE- und CENTREL-Ländern = 22201 GWh
Sum of physical energy flows between UCTE and CENTREL countries

¹ III = Pays tiers / Drittländer / Third countries
² CENTREL = CZ+H+PL+SK

Ces échanges physiques d'énergie ont été mesurés sur les lignes d'interconnexion traversant une frontière (≥110 kV) répertoriées dans le tableau 9 de l'Annuaire Statistique. Ces indications peuvent donc différer des statistiques officielles et des soldes des échanges donnés au chapitre 1.

Diese physikalischen Energieflüsse wurden auf den in der Tabelle 9 des Statistischen Jahrbuchs verzeichneten grenzüberschreitenden Verbundleitungen (≥ 110 kV) gemessen. Diese Meßwerte können von den offiziellen statistischen Werten und den Austauschaldi des Kapitels 1 abweichen.

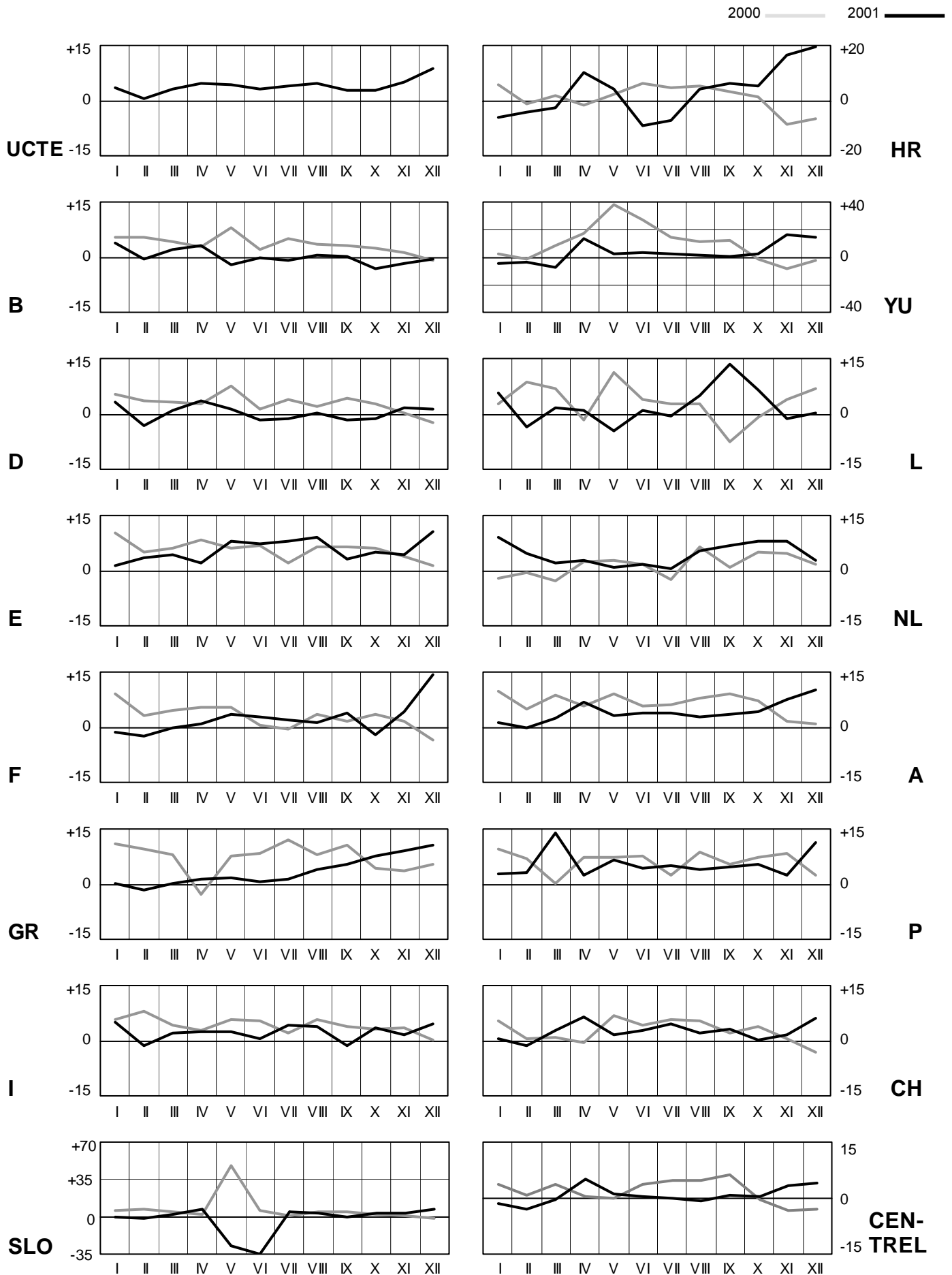
These physical energy flows were measured on the cross-frontier transmission lines (≥ 110 kV) listed in table 9 of the Statistical Yearbook. These values may differ from the official statistics and the exchange balances in chapter 1.



4

Variation mensuelle de la consommation intérieure Monatliche Änderung des Verbrauchs Monthly consumption variation

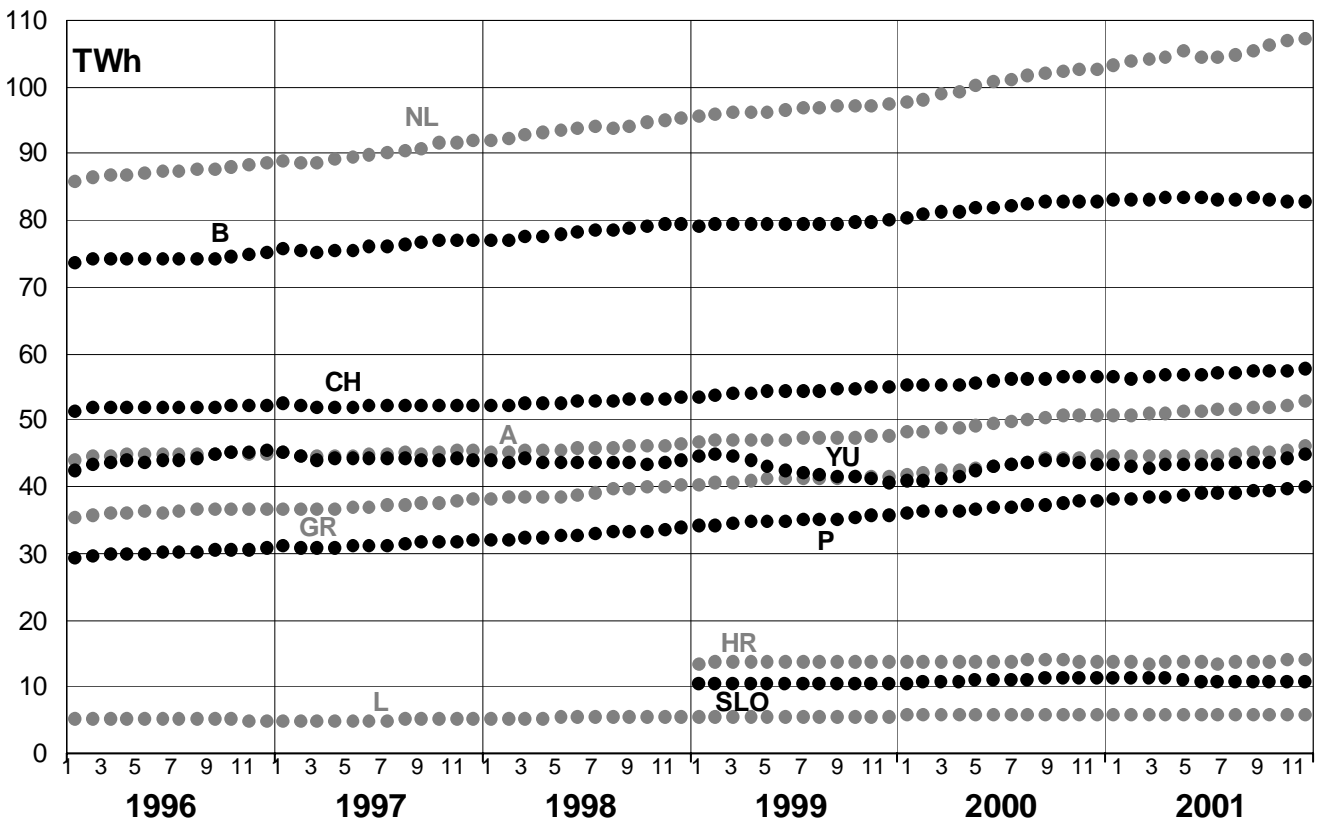
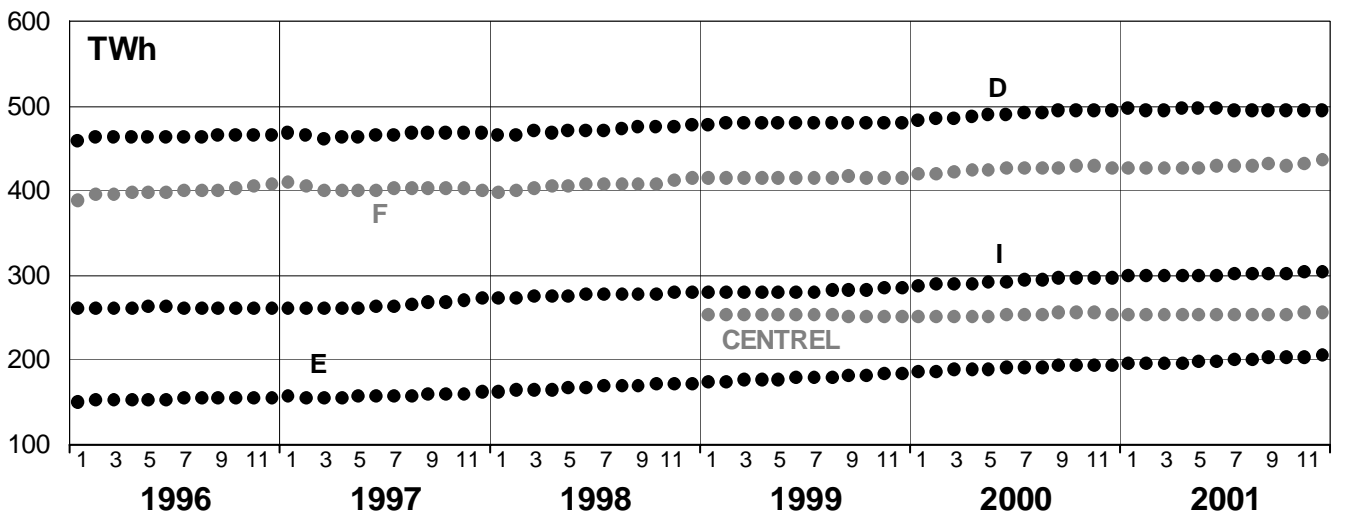
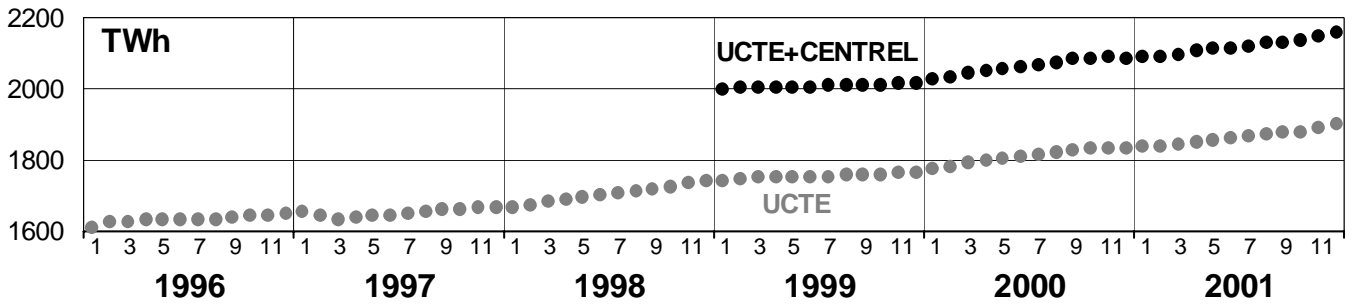
Decembre 2001
Dezember 2001
December 2001



5

Consommation intérieure en année mobile Stromverbrauch der letzten 12 Monate Consumption of last 12 months

Decembre 2001
Dezember 2001
December 2001

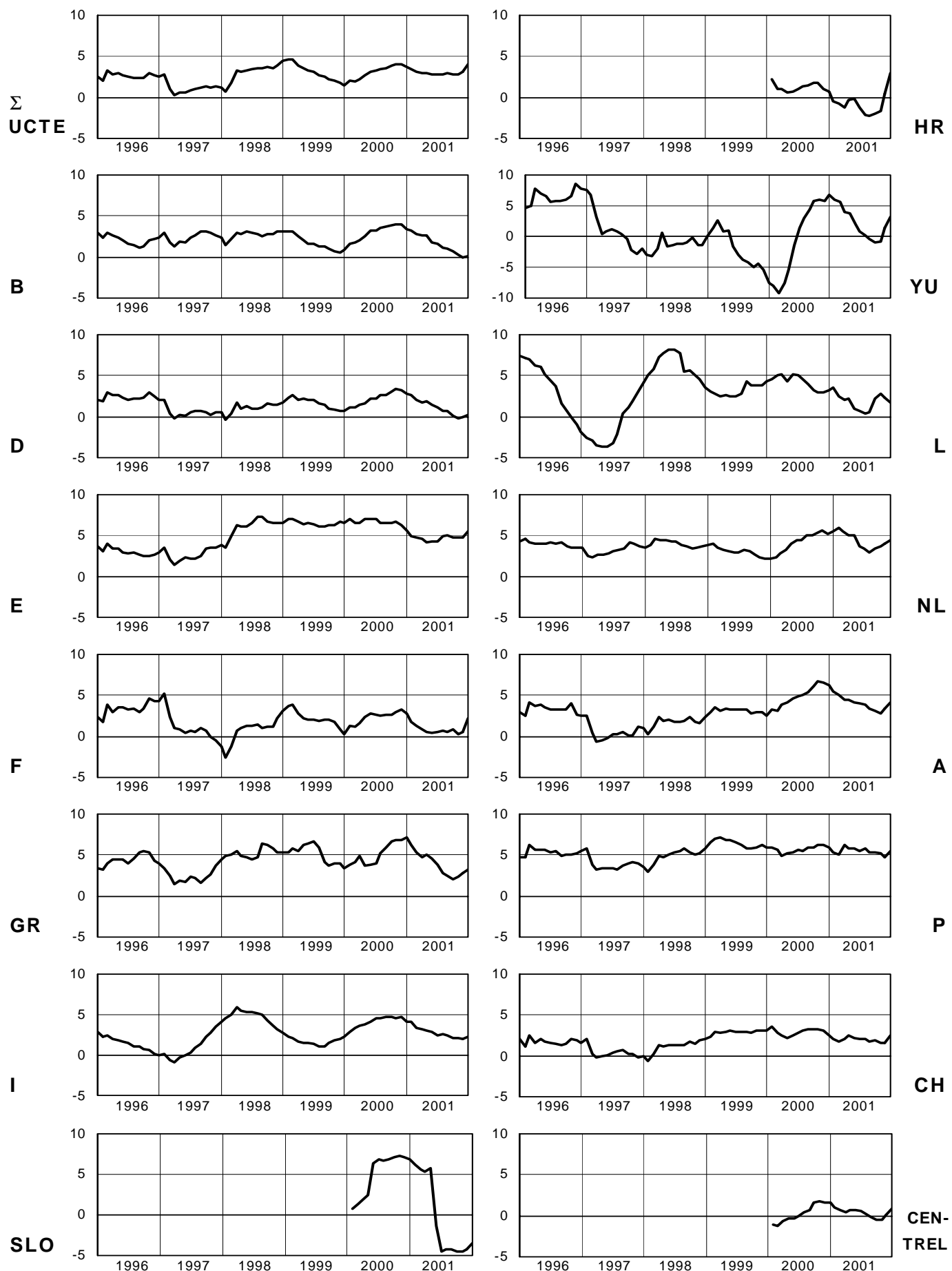


6

Variation de la consommation intérieure en année mobile Änderung des Verbrauchs der letzten 12 Monate Variation of the last 12 months' consumption

Decembre 2001
Dezember 2001
December 2001

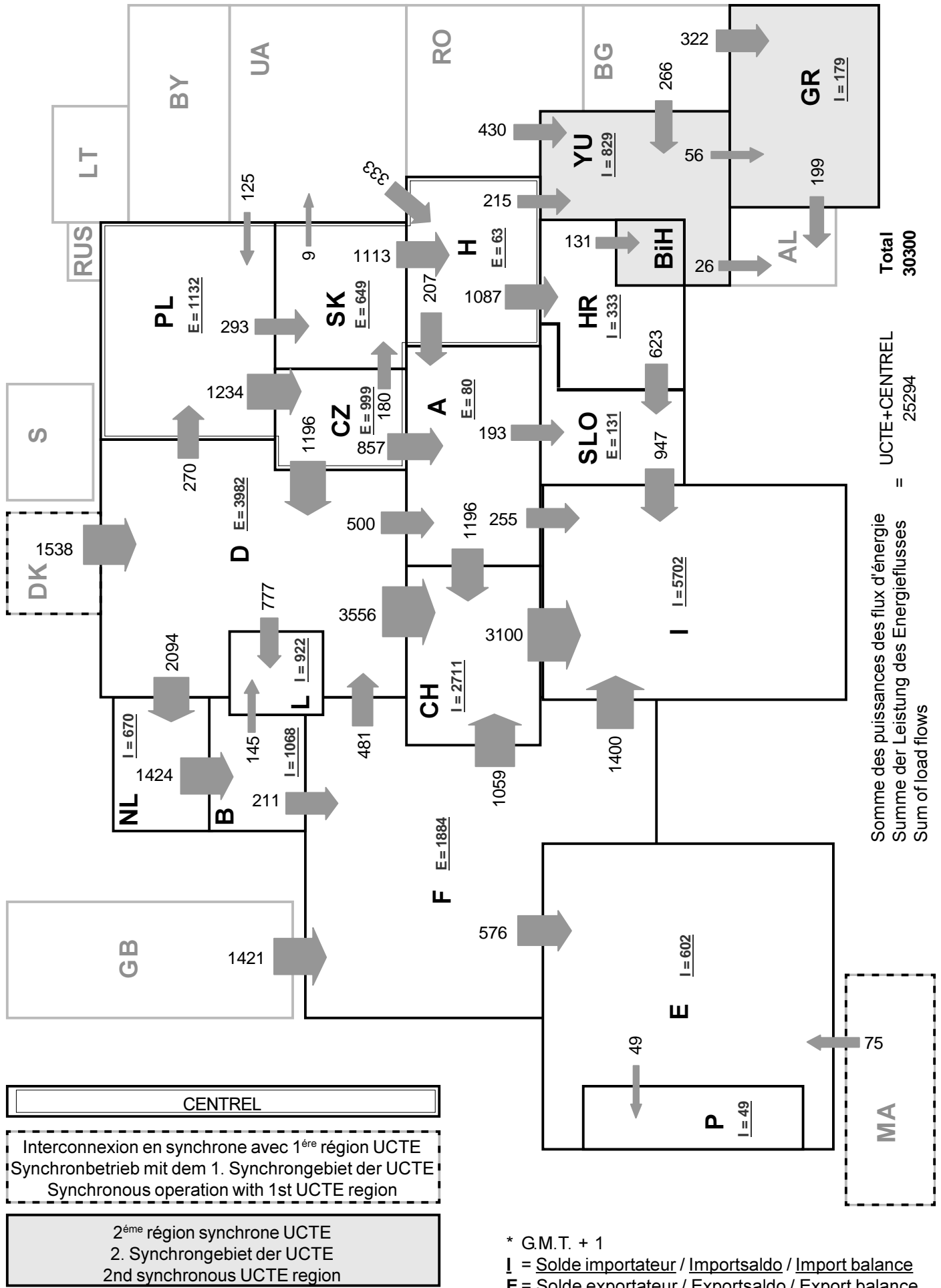
Valeurs en / Werte in / Values in %

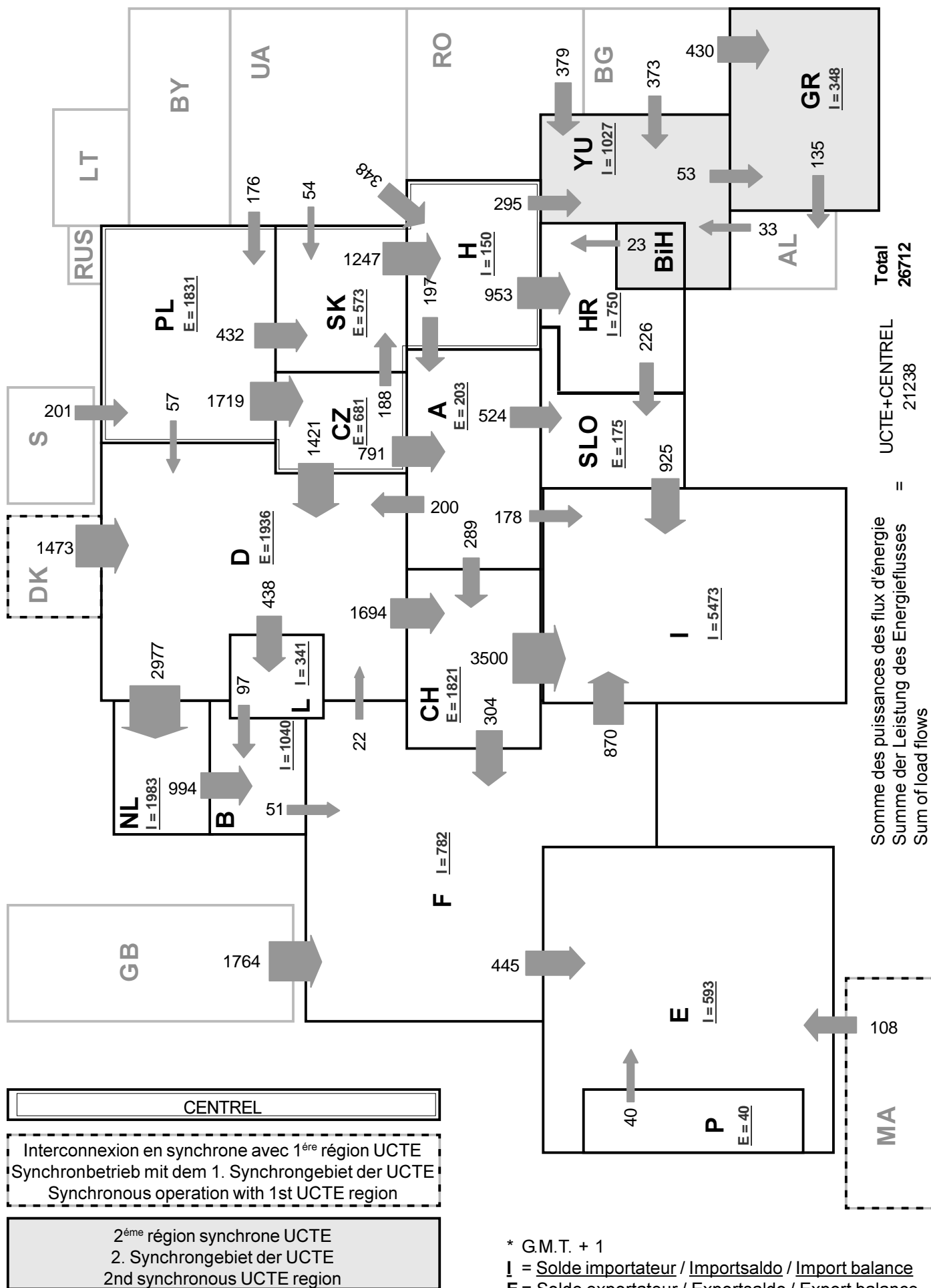


7

Puissance des flux d'énergie (nuit) le 19.12.01 à 03:00* en MW
 Leistung des Energieflusses (Nacht) am 19.12.01 um 03:00* in MW
 Load flows (night) on 19.12.01 at 03:00* in MW

Decembre 2001
 Dezember 2001
 December 2001





* G.M.T. + 1

I = Solde importateur / Importsaldo / Import balance

E = Solde exportateur / Exportsaldo / Export balance

Puissance de consommation ¹
 Verbrauchslast ¹
 Consumption load ¹

21.11.01	B	D	E	F	GR	I	SLO	HR	YU ⁶	L	NL	A	P	CH	UCTE	CEN ³ TREL	U + C
3 ⁰⁰ h MW	9016	53010	22251	55750	4749	28097	1059	1345	5328	724	7044	5462	3467	6775	204077	30976	235053
11 ⁰⁰ h MW	11432	71470	30958	64505	6203	46449	1605	2191	6847	734	12600	7467	5921	8890	277272	37521	314793

Pointe de consommation du 3ème mercredi ¹
 Verbrauchsspitze am dritten Mittwoch ¹
 Peak load on 3rd Wednesday ¹

21.11.01	B	D	E	F	GR	I	SLO	HR	YU ⁶	L	NL	A	P	CH	UCTE	CEN ³ TREL	U + C
MW	12116	72500	38170	68435	6872	49270	1601	2379	7176	802	13371	7913	6532	9030	286610	39737	325354
Δ % ²	-0,6	0,0	26,7	10,7	4,6	4,4	-1,8	20,3	12,4	-9,7	9,2	6,2	6,8	4,8	5,1	4,2	4,6

Puissance développée en parallèle ⁴
 Im Parallelbetrieb eingesetzte Leistung ⁴
 Power produced in parallel operation ⁴

21.11.01	B	D	E	F	GR	I	SLO	HR	YU ⁶	L	NL	A	P	CH	Autres ⁵ Andere ⁵ Others ⁵	UCTE	CEN ³ TREL	U + C
MW	10105	78500	30055	72691	5731	42003	1796	2191	5889	741	10093	8109	5790	10414	2550	284108	42050	326158

¹ Représentativité par rapport aux valeurs globales du pays (%)

¹ Anteil an der Gesamtversorgung in %

¹ Percentage as referred to total values

B	D	E	F	GR	I	SLO	HR	YU ⁶	L	NL	A	P	CH	CENTREL ³
100	91	94	97	98	100	95	100	96	99	90	82	90	100	100

² Variation par rapport au mois correspondant de l'année précédente

² Änderung gegenüber Vorjahresmonat

² Variation as compared to corresponding month of the previous year

³ CENTREL = CZ + H + PL + SK

³ CENTREL = CZ + H + PL + SK

³ CENTREL = CZ + H + PL + SK

⁴ Autoproductions inclus

⁴ Einschließlich ind. Eigenanlagen

⁴ Including autoproduction

⁵ Danemark (Jutland)

⁵ Dänemark (Jütland)

⁵ Denmark (Jutland)

⁶ YU = RFY + FYROM (République Fédérale de Yougoslavie et Former Yugoslav Republic of Macedonia)

⁶ YU = BRJ + FYROM (Bundesrepublik Jugoslawien und Former Yugoslav Republic of Macedonia)

⁶ YU = FRY + FYROM (Federal Republic of Yugoslavia and Former Yugoslav Republic of Macedonia)



UCTE-Secretariat
15, Boulevard Saint-Michel
1040 Brussels
Tel.: +32 2 74169 40
Fax: +32 2 74169 49
E-Mail: info@ucte.org