



UCTE

*Monatsstatistik
Statistique mensuelle
Monthly Statistics*

VIII . 2000

Vorläufige Werte . Données provisoires . Provisional values

Table des matières

	Page	
1	Situation énergétique des pays	2
2	Mouvements physiques d'énergie	3
3	Consommation intérieure mensuelle	4
4	Variation mensuelle de la consommation intérieure	5
5	Consommation intérieure en année mobile	6
6	Variation de la consommation intérieure en année mobile	7
7	Puissance des flux d'énergie (nuit)	8
8	Puissance des flux d'énergie (jour)	9
9	Puissance du 3 ^{ème} mercredi	10

Inhaltsverzeichnis

	Seite	
1	Stromversorgungslage der Länder	2
2	Physikalische Energieflüsse	3
3	Monatlicher Stromverbrauch	4
4	Monatliche Änderung des Verbrauches	5
5	Stromverbrauch der letzten 12 Monate	6
6	Änderung des Verbrauches der letzten 12 Monate	7
7	Leistung des Energieflusses (Nacht)	8
8	Leistung des Energieflusses (Tag)	9
9	Leistung am dritten Mittwoch	10

Table of contents

	Page	
1	Electricity supply situation of the countries	2
2	Physical energy flows	3
3	Monthly consumption	4
4	Monthly consumption variation	5
5	Consumption of last 12 months	6
6	Variation of the last 12 months' consumption	7
7	Load flows (night)	8
8	Load flows (day)	9
9	Load on the 3 rd Wednesday	10

1

Situation énergétique des pays
Stromversorgungslage der Länder
Electricity supply situation of the countries

Août 2000
August 2000
August 2000

Pays Länder Countries	B	D	E	F	GR	I	SH ⁵	JU ⁶	L	NL	A	P	CH	UCTE	CEN- TREL ⁷	Σ
Production nette en GWh¹ / Erzeugung netto in GWh¹ / Net production in GWh¹																
hydr	131	1941	1733	4502	366	3899	519	772	64	0	3822 ⁴	413	3580	21742	907	22649
therm. nucl	3761	12370	4995	30301	-	-	438	0	0	328	0	0	920	53113	2967	56080
therm. conv	2220	23712	9116	1796	3690	16363	660	2191	16	4176	187	2326	200	66653	16372	83025
Total	6112 ²	38023 ²	15844 ²	36599 ²	4056 ²	20262	1617 ²	2963	80	4504	4009	2739 ²	4700	141508	20246	161754
Solde des échanges en GWh / Austauschsaldo in GWh / Exchange balance in GWh																
Imp. = + Exp. = -	333	-484	209	-6133	132	2383	171	-44	392	1502	-122	287	-335	-1709	-1085	-2794
Consommation de pompage en GWh / Pumpstrom in GWh / Consumption of pumps in GWh																
	136	570	246	-363	43	664	0	19	81	0	185	36	275	1892	328	1892
Consommation intérieure en GWh¹ / Verbrauch in GWh¹ / Consumption in GWh¹																
mensuelle monatlich monthly	6309	36969	15807	30829	4145	21981	1788	2900	391	6006	3702	2990	4090	137907	18833	156740
Δ ³ [%]	3,9	1,3	6,6	5,6	8,1	6,3	-2,0	11,5	2,9	6,5	5,6	8,8	1,8	3,7	7,0	3,8
année mobile letzte 12 Monate last 12 months	82038	486069	192612	432456	43822	295949	25300	43721	5822	71087	49065	37346	56035	1821322	252032	2073354
Δ ³ [%]	3,1	1,4	6,8	4,0	6,0	5,0	5,0	4,3	4,0	-0,7	3,5	6,2	2,8	3,6	2,5	3,4
Indice de productibilité / Koeffizient der Erzeugungsmöglichkeit / Energy capability factor																
	-	1,06	0,45	0,85	0,37	0,95	0,82	0,83	-	-	1,05	1,25	0,97	0,93	-	0,94

¹ Représentativité par rapport
aux valeurs globales du pays (%)

¹ Anteil an der Gesamtversorgung in %

¹ Percentage as referred to total values

Pays / Länder / Countries	B	D	E	F	GR	I	SH ⁵	JU ⁶	L	NL	A	P	CH	CENTREL ⁷
Production / Erzeugung / Production	100	93	94	98	95	100	97	96	96	75	85	92	100	100
Consommation / Verbrauch / Consumption	100	93	94	98	95	100	98	96	99	75	84	92	100	100

² Inclus fournitures des industries

² Einschließlich Bezug von Industrie

² Including deliveries from industry

³ Variation par rapport à la même
période de l'année précédente

³ Änderung gegenüber Vorjahresperiode

³ Variation as compared to corresponding
period of the previous year

⁴ Sans la production destinée
aux chemins de fer autrichiens

⁴ Ohne Erzeugung für die ÖBB

⁴ Without production for
Austrian railways

⁵ Slovénie et Croatie

⁵ Slowenien und Kroatien

⁵ Slovenia and Croatia

⁶ JU = RFY + FYROM (République
Fédérale de Yougoslavie et Former
Yugoslav Republic of Macedonia)

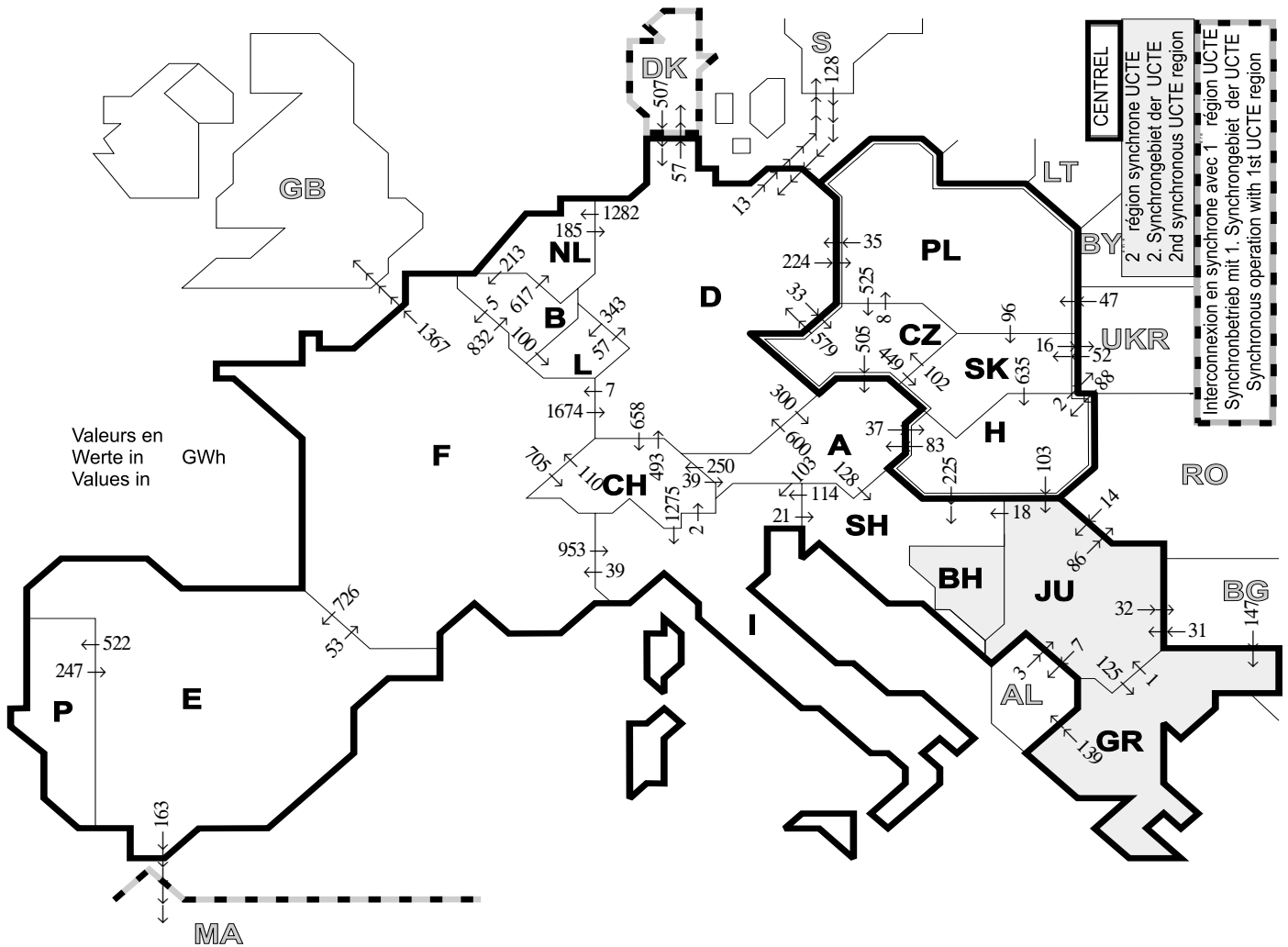
⁶ JU = BRJ + FYROM (Bundesrepublik
Jugoslawien und Former Yugoslav
Republic of Macedonia)

⁶ JU = FRY + FYROM (Federal Republic
of Yugoslavia and Former Yugoslav
Republic of Macedonia)

⁷ CENTREL = CZ + H + PL + SK

⁷ CENTREL = CZ + H + PL + SK

⁷ CENTREL = CZ + H + PL + SK



Pays exportateurs Exportländer Exporting	Pays importateurs / Importländer / Importing countries															Σ Export
	B	D	E	F	GR	I	SH	JU	L	NL	A	P	CH	CENTREL ²	III ¹	
B	-	-	-	5	-	-	-	-	100	617	-	-	-	-	-	722
D	-	-	-	7	-	-	-	-	343	1282	300	-	658	257	70	2917
E	-	-	-	53	-	-	-	-	-	-	-	522	-	522	163	1260
F	832	1674	726	-	-	953	-	-	-	-	-	-	705	-	1367	6257
GR	-	-	-	-	-	-	-	1	-	-	-	-	-	-	139	140
I	-	-	-	39	-	-	21	-	-	-	0	-	2	-	-	62
SH	-	-	-	-	-	114	-	0	-	-	0	-	-	0	-	114
JU	-	-	-	-	125	-	18	-	-	-	-	-	-	-	125	268
L	0	57	-	-	-	-	-	-	-	-	-	-	-	-	-	57
NL	213	185	-	-	-	-	-	-	-	-	-	-	-	-	-	398
A	-	600	-	-	-	103	128	-	-	-	-	-	250	37	-	1118
P	-	-	247	-	-	-	-	-	-	-	-	-	-	-	-	247
CH	-	493	-	110	-	1275	-	-	-	-	39	0	-	-	-	1917
CENTREL ²	-	614	-	-	-	-	225	103	-	-	588	-	-	-	18	1548
III ¹	-	635	0	0	147	-	-	0	-	-	-	-	-	187	-	969
Σ Import	1045	4258	973	214	272	2445	392	104	443	1899	927	522	1615	1003	1882	17994

Somme des mouvements physiques d'énergie entre pays de l'UCTE
Summe der physikalischen Energieflüsse zwischen UCTE-Ländern = 12797 GWh
Sum of physical energy flows between UCTE countries

¹ III = Pays tiers / Drittländer / Third countries
² CENTREL = CZ+H+PL+SK

Ces échanges physiques d'énergie ont été mesurés sur les lignes d'interconnexion traversant une frontière (≥ 110 kV) répertoriées dans le tableau 9 du Annuaire Statistique. Ces indications peuvent donc différer des statistiques officielles et des soldes des échanges donnés au chapitre 1.

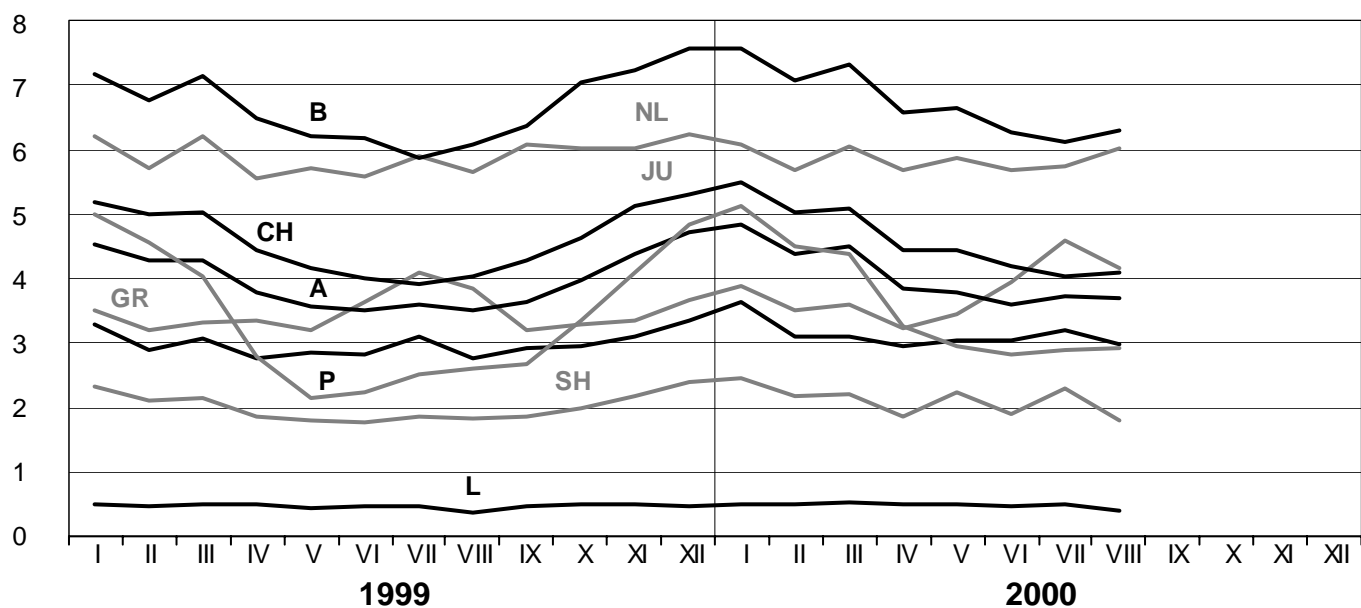
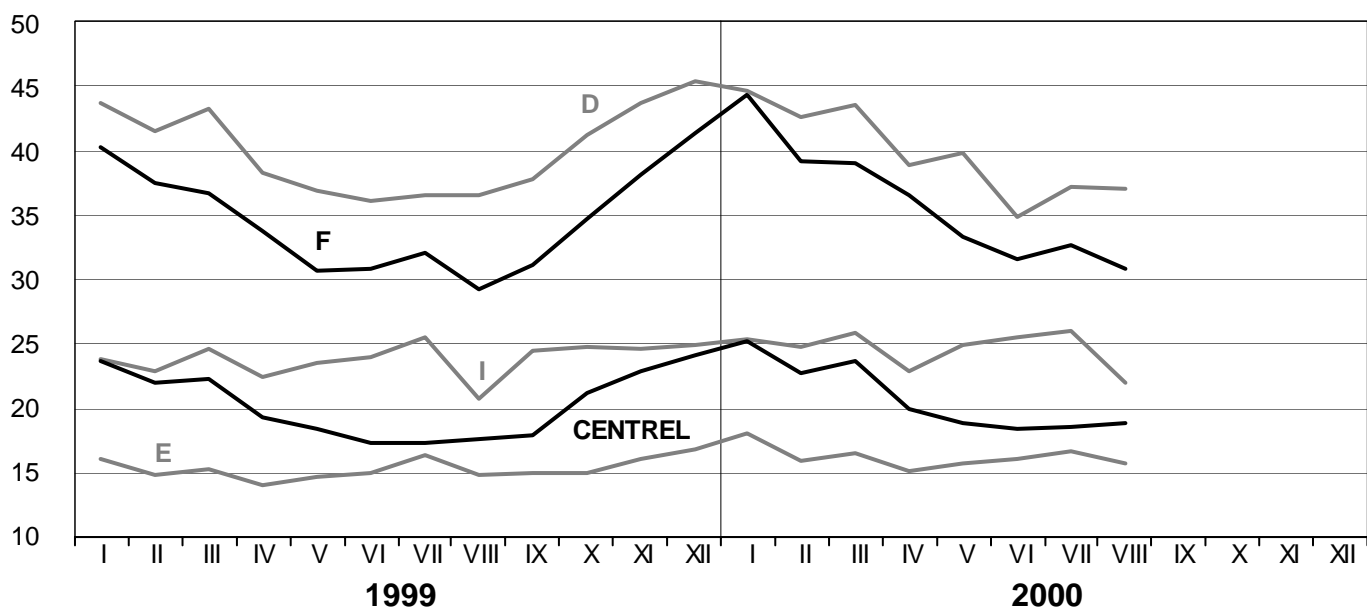
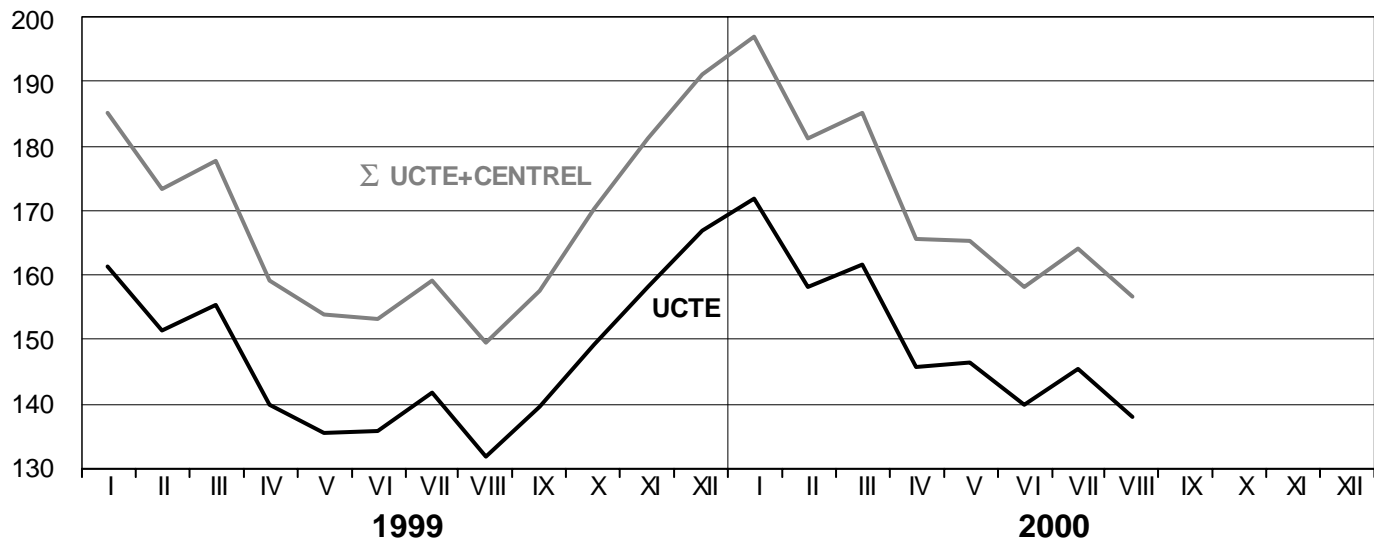
Diese physikalischen Energieflüsse wurden auf den in der Tabelle 9 des Statistischen Jahrbuchs verzeichneten grenzüberschreitenden Verbundleitungen (≥ 110 kV) gemessen. Diese Meßwerte können von den offiziellen statistischen Werten und den Austauschaldi des Kapitels 1 abweichen.

These physical energy flows were measured on the cross-frontier transmission lines (≥ 110 kV) listed in table 9 of the Statistical Yearbook. These values may differ from the official statistics and the exchange balances in chapter 1.

3

Consommation intérieure mensuelle Monatlicher Stromverbrauch Monthly consumption

Août 2000
August 2000
August 2000



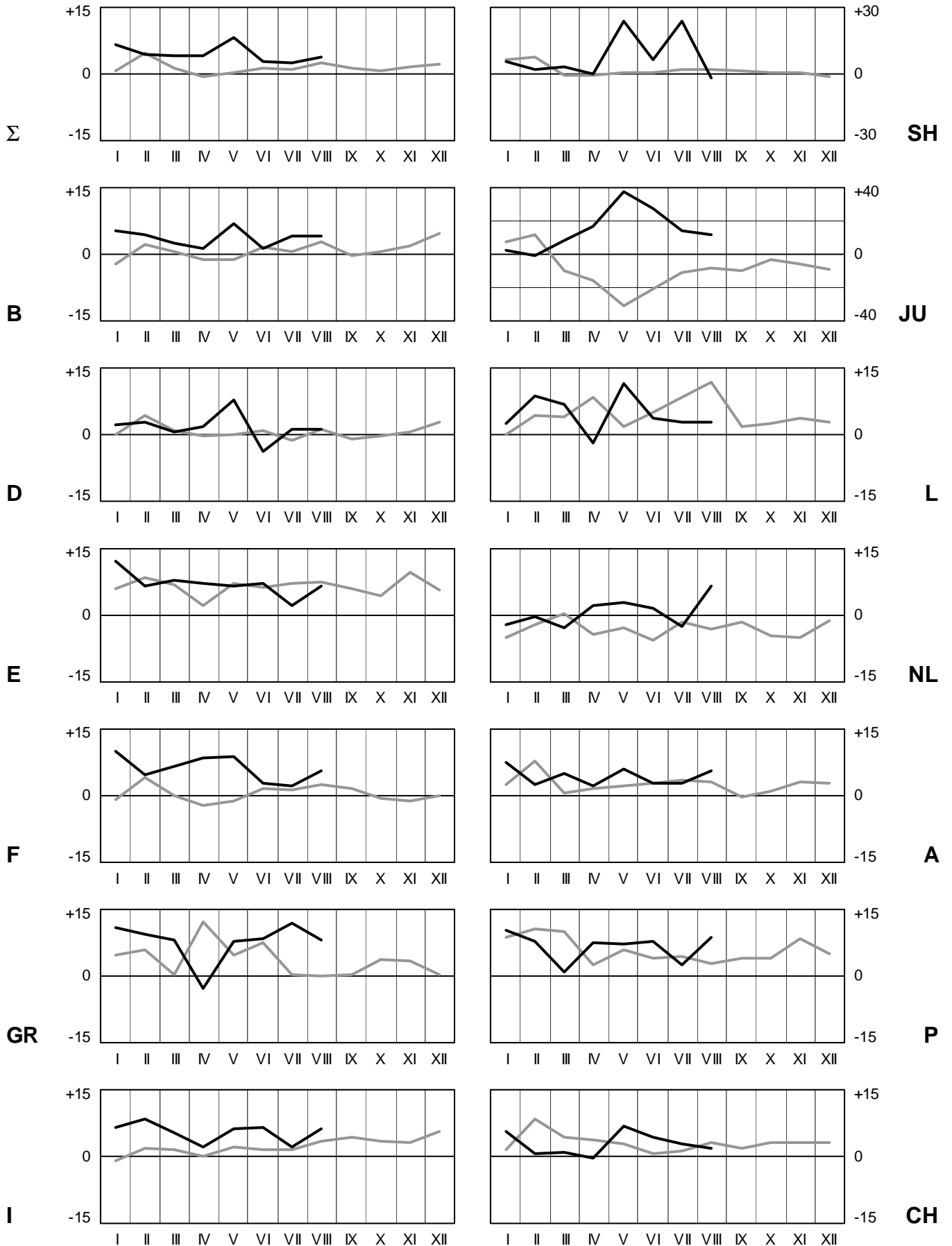
4

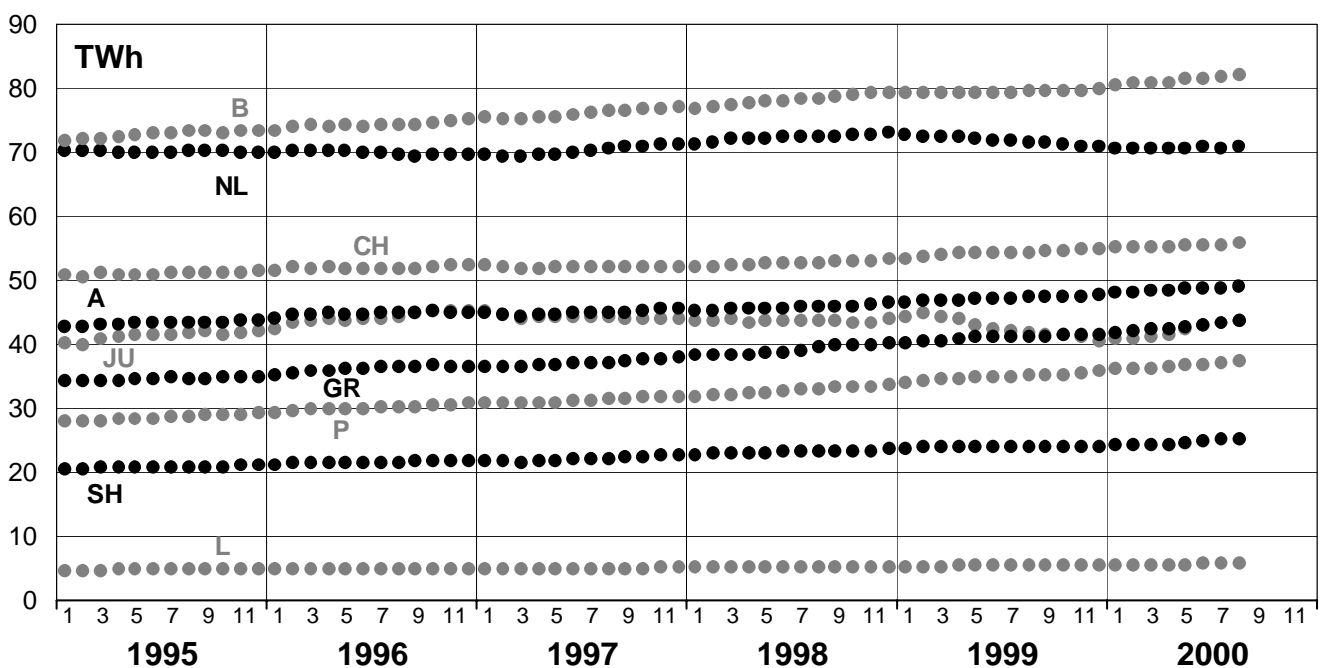
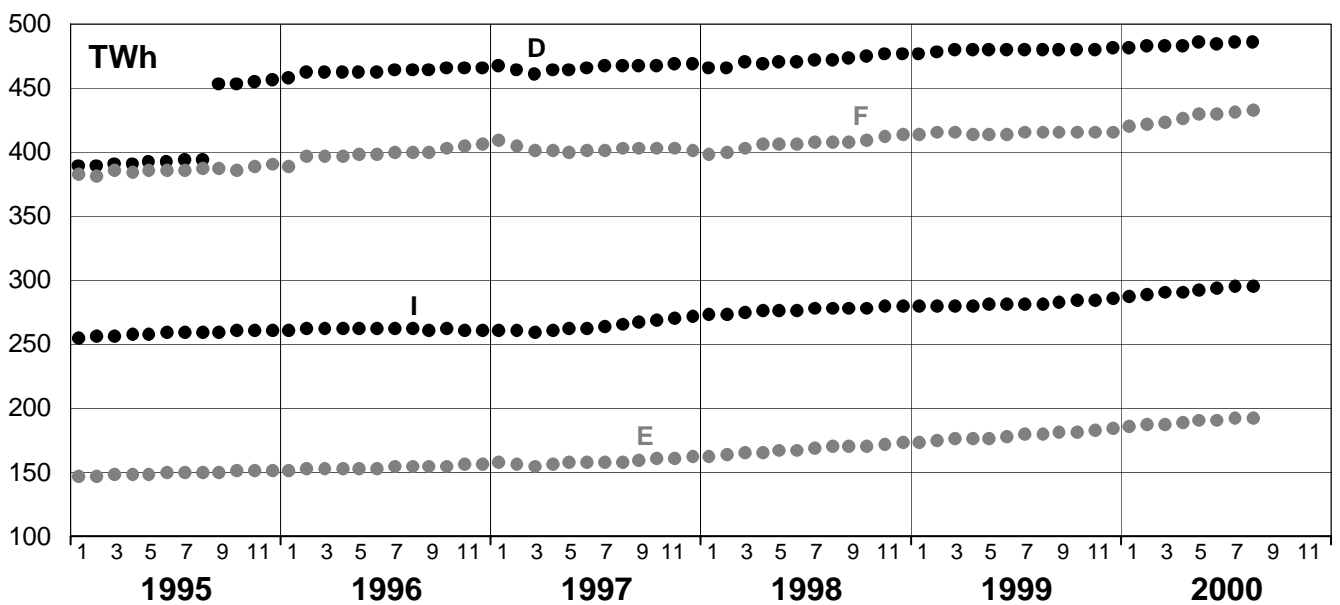
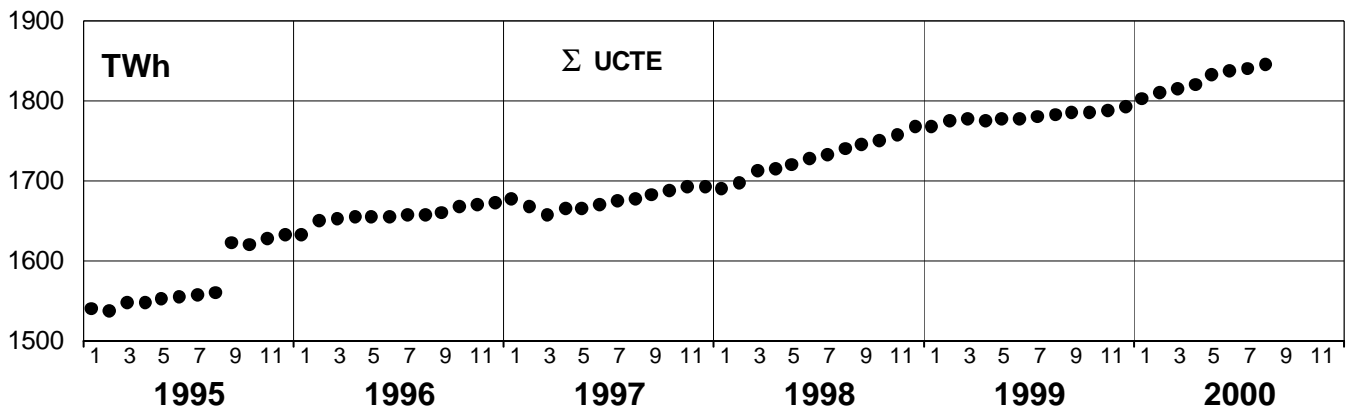
Variation mensuelle de la consommation intérieure Monatliche Änderung des Verbrauchs Monthly consumption variation

Août 2000
August 2000
August 2000

Valeurs en / Werte in / Values in %

1999 2000





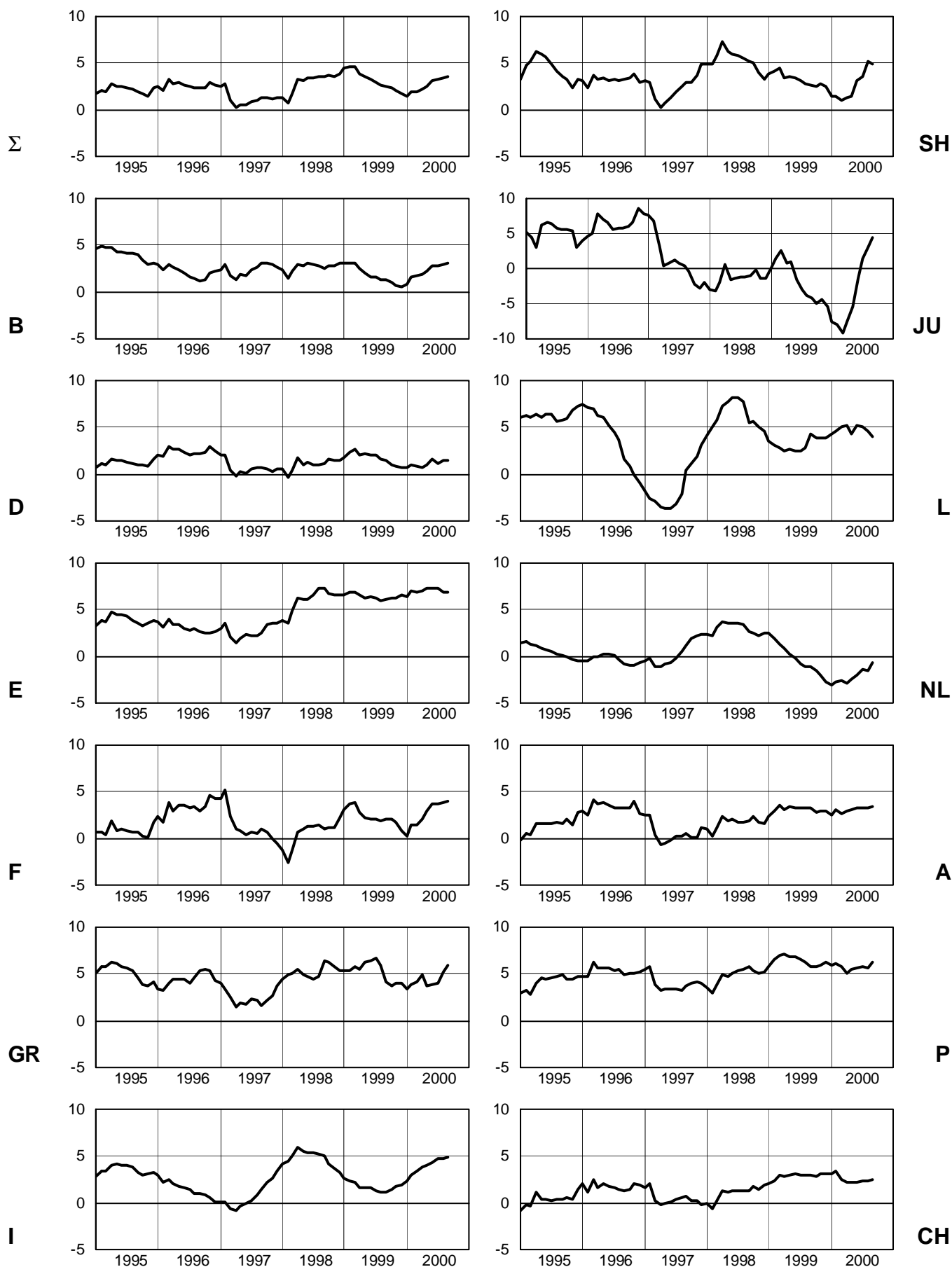
* Accroissement dû à la mise en parallèle des nouveaux "Länder" allemands
 Anstieg bedingt durch Parallelschaltung der neuen deutschen Bundesländer
 Increase due to the parallel operation of the new German Laender

6

Variation de la consommation intérieure en année mobile Änderung des Verbrauchs der letzten 12 Monate Variation of the last 12 months' consumption

Août 2000
August 2000
August 2000

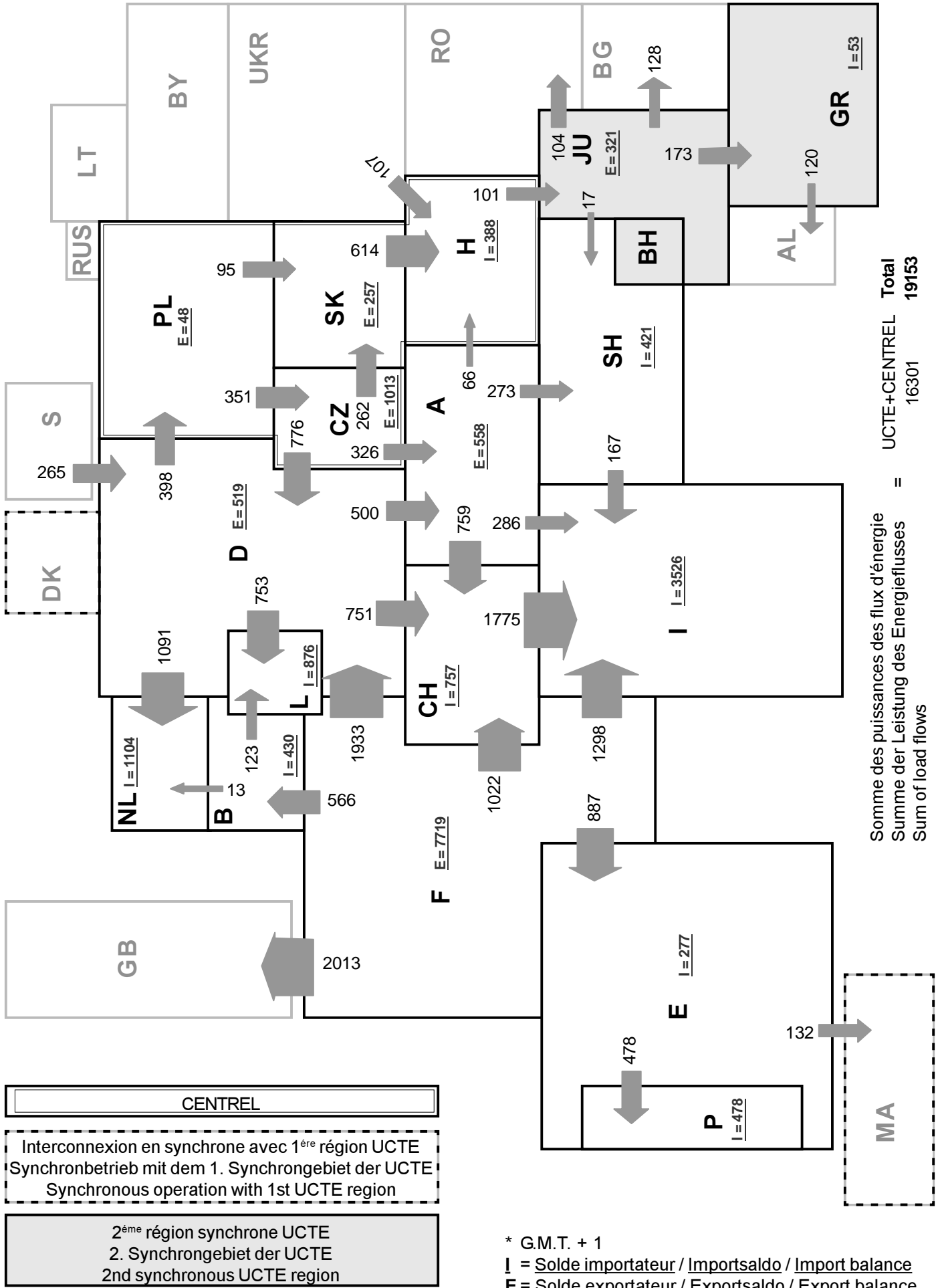
Valeurs en / Werte in / Values in %



7

Puissance des flux d'énergie (nuit) le 16.08.00 à 03:00* en MW
Leistung des Energieflusses (Nacht) am 16.08.00 um 03:00* in MW
Load flows (night) on 16.08.00 at 03:00* in MW

Août 2000
August 2000
August 2000

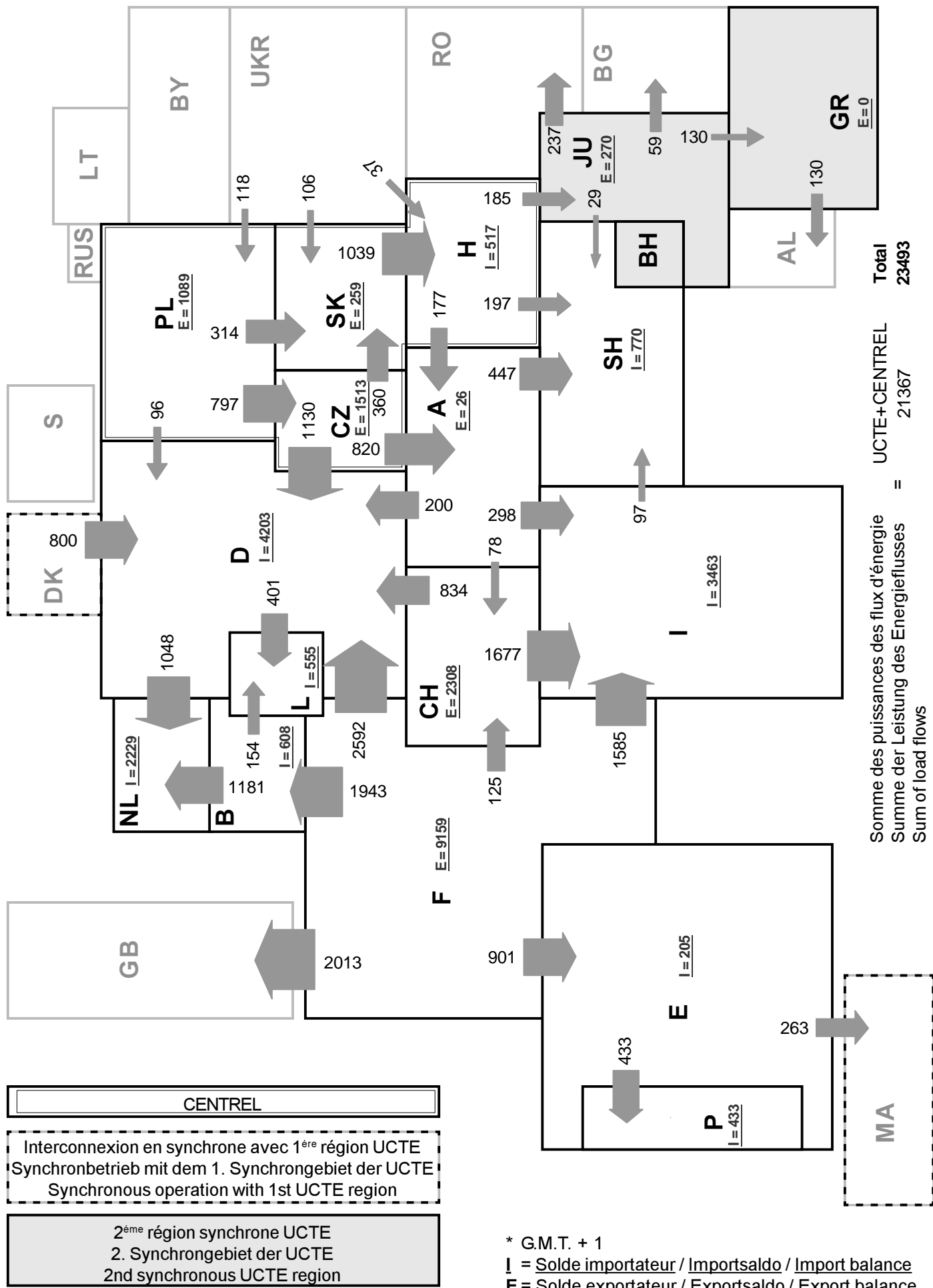


CENTREL

Interconnexion en synchrone avec 1^{ère} région UCTE
 Synchronbetrieb mit dem 1. Synchrongebiet der UCTE
 Synchronous operation with 1st UCTE region

2^{ème} région synchrone UCTE
 2. Synchrongebiet der UCTE
 2nd synchronous UCTE region

* G.M.T. + 1
 I = Solde importateur / Importsaldo / Import balance
 E = Solde exportateur / Exportsaldo / Export balance



Puissance de consommation ¹

Verbrauchslast ¹

Consumption load ¹

19.07.00	B	D	E	F	GR	I	SH ⁶	JU ⁷	L	NL	A	P	CH	UCTE	CEN ³ -TREL	Σ
3 ⁰⁰ h MW	7155	39200	19459	39546	5270	28258	1973	2791	658	5609	4068	3264	n.a.	n.a.	23718	n.a.
11 ⁰⁰ h MW	9408	60700	27122	51931	6983	44708	3050	4552	810	10112	6653	5364	n.a.	n.a.	29645	n.a.

Pointe de consommation du 3ème mercredi ¹

Verbrauchsspitze am dritten Mittwoch ¹

Peak load on 3rd Wednesday ¹

19.07.00	B	D	E	F	GR	I	SH ⁶	JU ⁷	L	NL	A	P	CH	UCTE	CEN ³ -TREL	Σ
MW	9860	62100	28522	52390	8531	44708	3143	4843	854	10324	6790	5468	n.a.	n.a.	29730	n.a.
Δ % ²	30,7	0,0	2,9	-0,4	15,8	3,5	1,3	14,6	15,9	-4,2	3,6	2,4	n.a.	n.a.	4,6	n.a.

Puissance développée en parallèle ⁴

Im Parallelbetrieb eingesetzte Leistung ⁴

Power produced in parallel operation ⁴

19.07.00	B	D	E	F	GR	I	SH ⁶	JU ⁷	L	NL	A	P	CH	Autres ⁵ Andere ⁵ Others ⁵	UCTE	CEN ³ -TREL	Σ
MW	8941	63600	27452	61080	7183	38734	3343	5033	831	7859	7939	5180	n.a.	2338	n.a.	30104	n.a.

¹ Représentativité par rapport aux valeurs globales du pays (%)

¹ Anteil an der Gesamtversorgung in %

¹ Percentage as referred to total values

B	D	E	F	GR	I	SH ⁶	JU ⁷	L	NL	A	P	CH	CENTREL ³
100	91	94	98	95	100	95	96	99	75	82	90	100	100

² Variation par rapport au mois correspondant de l'année précédente

² Änderung gegenüber Vorjahresmonat

² Variation as compared to corresponding month of the previous year

³ CENTREL = CZ + H + PL + SK

³ CENTREL = CZ + H + PL + SK

³ CENTREL = CZ + H + PL + SK

⁴ Autoproductions inclus

⁴ Einschließlich ind. Eigenanlagen

⁴ Including autoproduction

⁵ Danemark (Jütland)

⁵ Dänemark (Jütland)

⁵ Denmark (Jutland)

⁶ Slovénie et Croatie

⁶ Slowenien und Kroatien

⁶ Slovenia and Croatia

⁷ JU = RFY + FYROM (République Fédérale de Yougoslavie et Former Yugoslav Republic of Macedonia)

⁷ JU = BRJ + FYROM (Bundesrepublik Jugoslawien und Former Yugoslav Republic of Macedonia)

⁷ JU = FRY + FYROM (Federal Republic of Yugoslavia and Former Yugoslav Republic of Macedonia)



2, rue Pierre d'Aspelt - BP 37
L-2010 Luxembourg
Tel.: +35 2 44902 400
Fax: +35 2 44902 401
E-Mail: uctelux@seo.lu