



UCTE

*Monatsstatistik
Statistique mensuelle
Monthly Statistics*

VII . 2000

Vorläufige Werte . Données provisoires . Provisional values

Table des matières

	Page
1	Situation énergétique des pays 2
2	Mouvements physiques d'énergie 3
3	Consommation intérieure mensuelle 4
4	Variation mensuelle de la consommation intérieure 5
5	Consommation intérieure en année mobile 6
6	Variation de la consommation intérieure en année mobile 7
7	Puissance des flux d'énergie (nuit) 8
8	Puissance des flux d'énergie (jour) 9
9	Puissance du 3 ^{ème} mercredi 10

Inhaltsverzeichnis

	Seite
1	Stromversorgungslage der Länder 2
2	Physikalische Energieflüsse 3
3	Monatlicher Stromverbrauch 4
4	Monatliche Änderung des Verbrauches 5
5	Stromverbrauch der letzten 12 Monate 6
6	Änderung des Verbrauches der letzten 12 Monate 7
7	Leistung des Energieflusses (Nacht) 8
8	Leistung des Energieflusses (Tag) 9
9	Leistung am dritten Mittwoch 10

Table of contents

	Page
1	Electricity supply situation of the countries 2
2	Physical energy flows 3
3	Monthly consumption 4
4	Monthly consumption variation 5
5	Consumption of last 12 months 6
6	Variation of the last 12 months' consumption 7
7	Load flows (night) 8
8	Load flows (day) 9
9	Load on the 3 rd Wednesday 10

Pays Länder Countries	B	D	E	F	GR	I	SH ⁵	JU ⁶	L	NL	A	P	CH	UCTE	CEN- TREL ⁷	Σ
Production nette en GWh¹ / Erzeugung netto in GWh¹ / Net production in GWh¹																
hydr	141	2074	1722	4661	526	4399	533	972	68	0	3869 ⁴	509	3650	23124	811	23935
therm. nucl	3351	13148	5351	31034	-	-	479	0	0	335	0	0	1285	54983	3127	58110
therm. conv	2350	22961	9714	2638	3866	18478	678	2119	17	3822	225	2503	190	69561	15712	85273
Total	5842 ²	38183 ²	16787 ²	38333 ²	4392 ²	22877	1690 ²	3091	85	4157	4094	3012 ²	5125	147668	19650	167318
Solde des échanges en GWh / Austauschsaldo in GWh / Exchange balance in GWh																
Imp. = + Exp. = -	411	-651	259	-6015	242	3805	616	-192	483	1578	-171	229	-850	-256	-796	-1052
Consommation de pompage en GWh / Pumpstrom in GWh / Consumption of pumps in GWh																
	134	468	323	349	33	681	0	14	81	0	208	56	246	2593	302	2593
Consommation intérieure en GWh¹ / Verbrauch in GWh¹ / Consumption in GWh¹																
mensuelle monatlich monthly	6119	37064	16723	31969	4601	26001	2306	2885	487	5735	3715	3185	4029	144819	18552	163371
Δ ³ [%]	4,2	1,4	2,1	-0,1	12,0	2,1	23,5	14,4	3,0	-2,5	3,0	2,6	2,8	2,1	6,9	2,7
année mobile letzte 12 Monate last 12 months	81800	485612	191634	423639	43513	294656	25336	43421	5811	70720	48868	37093	55711	1807814	250863	2058677
Δ ³ [%]	3,0	1,4	6,9	2,1	5,2	4,8	5,2	3,0	4,6	-1,5	3,3	5,7	2,4	3,0	2,0	2,8
Indice de productibilité / Koeffizient der Erzeugungsmöglichkeit / Energy capability factor																
	-	1,14	0,43	0,77	0,36	0,73	0,73	0,70	-	-	1,00	0,78	0,83	0,81	-	0,81

¹ Représentativité par rapport
aux valeurs globales du pays (%)

¹ Anteil an der Gesamtversorgung in %

¹ Percentage as referred to total values

Pays / Länder / Countries	B	D	E	F	GR	I	SH ⁵	JU ⁶	L	NL	A	P	CH	CENTREL ⁷
Production / Erzeugung / Production	100	93	94	98	95	100	97	96	97	75	85	92	100	100
Consommation / Verbrauch / Consumption	100	93	94	98	95	100	98	96	99	75	84	92	100	100

² Inclus fournitures des industries

² Einschließlich Bezug von Industrie

² Including deliveries from industry

³ Variation par rapport à la même
période de l'année précédente

³ Änderung gegenüber Vorjahresperiode

³ Variation as compared to corresponding
period of the previous year

⁴ Sans la production destinée
aux chemins de fer autrichiens

⁴ Ohne Erzeugung für die ÖBB

⁴ Without production for
Austrian railways

⁵ Slovénie et Croatie

⁵ Slowenien und Kroatien

⁵ Slovenia and Croatia

⁶ JU = RFY + FYROM (République
Fédérale de Yougoslavie et Former
Yugoslav Republic of Macedonia)

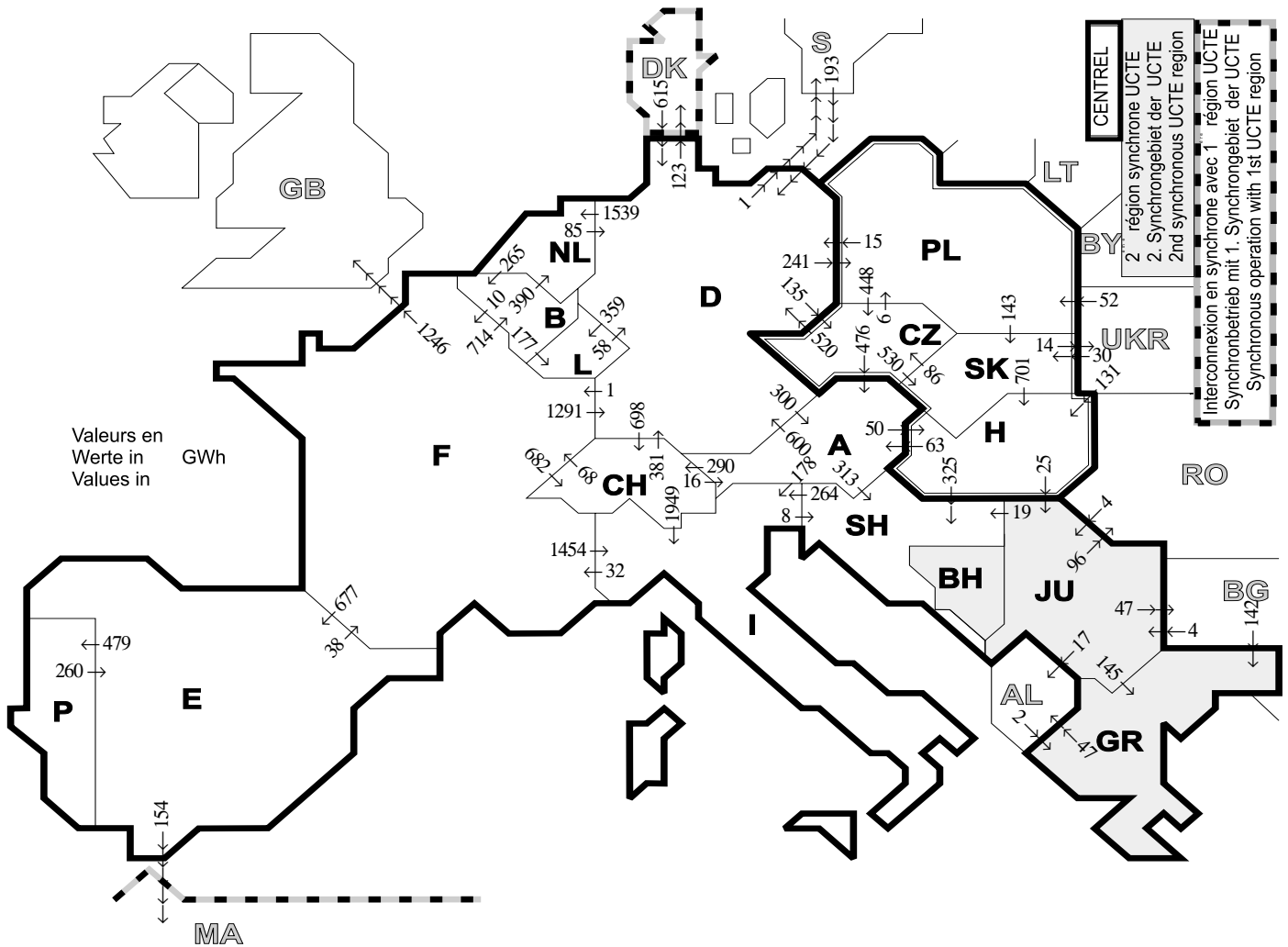
⁶ JU = BRJ + FYROM (Bundesrepublik
Jugoslawien und Former Yugoslav
Republic of Macedonia)

⁶ JU = FRY + FYROM (Federal Republic
of Yugoslavia and Former Yugoslav
Republic of Macedonia)

⁷ CENTREL = CZ + H + PL + SK

⁷ CENTREL = CZ + H + PL + SK

⁷ CENTREL = CZ + H + PL + SK



Pays exportateurs Exportländer Exporting	Pays importateurs / Importländer / Importing countries															Σ Export
	B	D	E	F	GR	I	SH	JU	L	NL	A	P	CH	CENTREL ²	III ¹	
B	-	-	-	10	-	-	-	-	177	390	-	-	-	-	-	577
D	-	-	-	1	-	-	-	-	359	1539	300	-	698	376	124	3397
E	-	-	-	38	-	-	-	-	-	-	-	479	-	-	154	671
F	714	1291	677	-	-	1454	-	-	-	-	-	-	682	-	1246	6064
GR	-	-	-	-	-	-	-	0	-	-	-	-	-	-	47	47
I	-	-	-	32	-	-	8	-	-	-	0	-	0	-	-	40
SH	-	-	-	-	-	264	-	0	-	-	0	-	-	-	-	264
JU	-	-	-	-	145	-	19	-	-	-	-	-	-	0	160	324
L	0	58	-	-	-	-	-	-	-	-	-	-	-	-	-	58
NL	265	85	-	-	-	-	-	-	-	-	-	-	-	-	-	350
A	-	600	-	-	-	178	313	-	-	-	-	-	290	50	-	1431
P	-	-	260	-	-	-	-	-	-	-	-	-	-	-	-	260
CH	-	381	-	68	-	1949	-	-	-	-	16	-	-	-	-	2414
CENTREL ²	-	535	-	-	-	-	325	25	-	-	539	-	-	-	14	1438
III ¹	-	808	0	-	144	-	-	8	-	-	-	-	-	213	-	1173
Σ Import	979	3758	937	149	289	3845	665	33	536	1929	855	479	1670	639	1745	18508

Somme des mouvements physiques d'énergie entre pays de l'UCTE
Summe der physikalischen Energieflüsse zwischen UCTE-Ländern = 13740 GWh
Sum of physical energy flows between UCTE countries

¹ III = Pays tiers / Drittländer / Third countries
² CENTREL = CZ+H+PL+SK

Ces échanges physiques d'énergie ont été mesurés sur les lignes d'interconnexion traversant une frontière (≥110 kV) répertoriées dans le tableau 9 du Annuaire Statistique. Ces indications peuvent donc différer des statistiques officielles et des soldes des échanges donnés au chapitre 1.

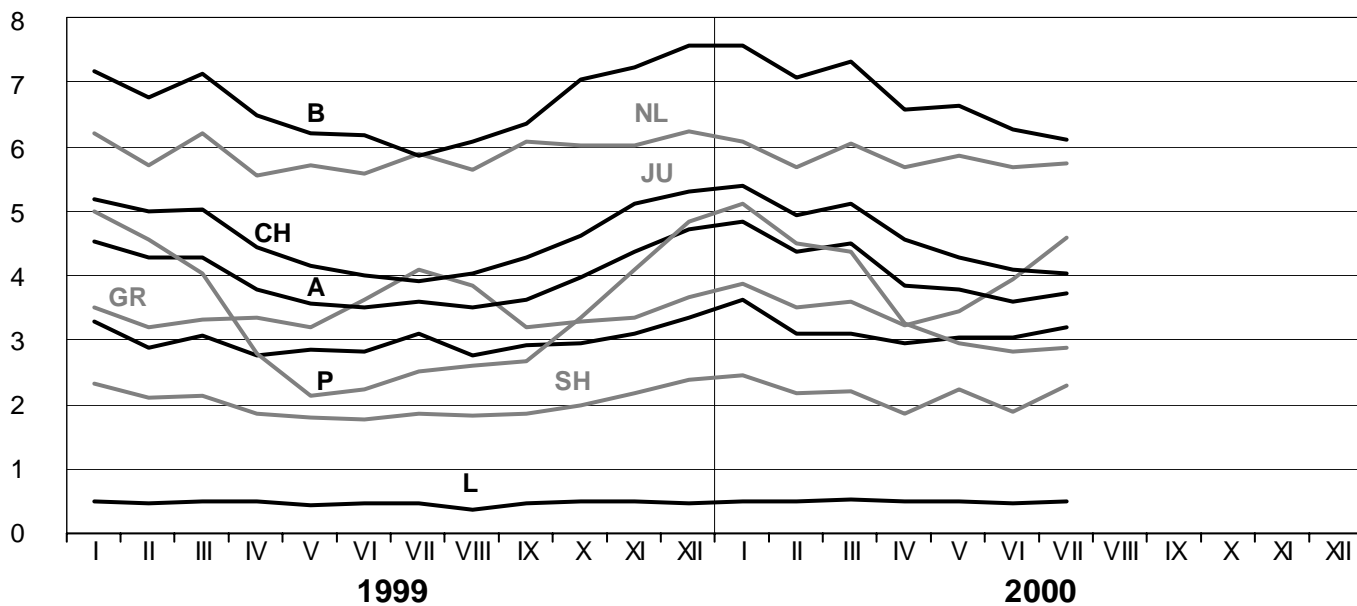
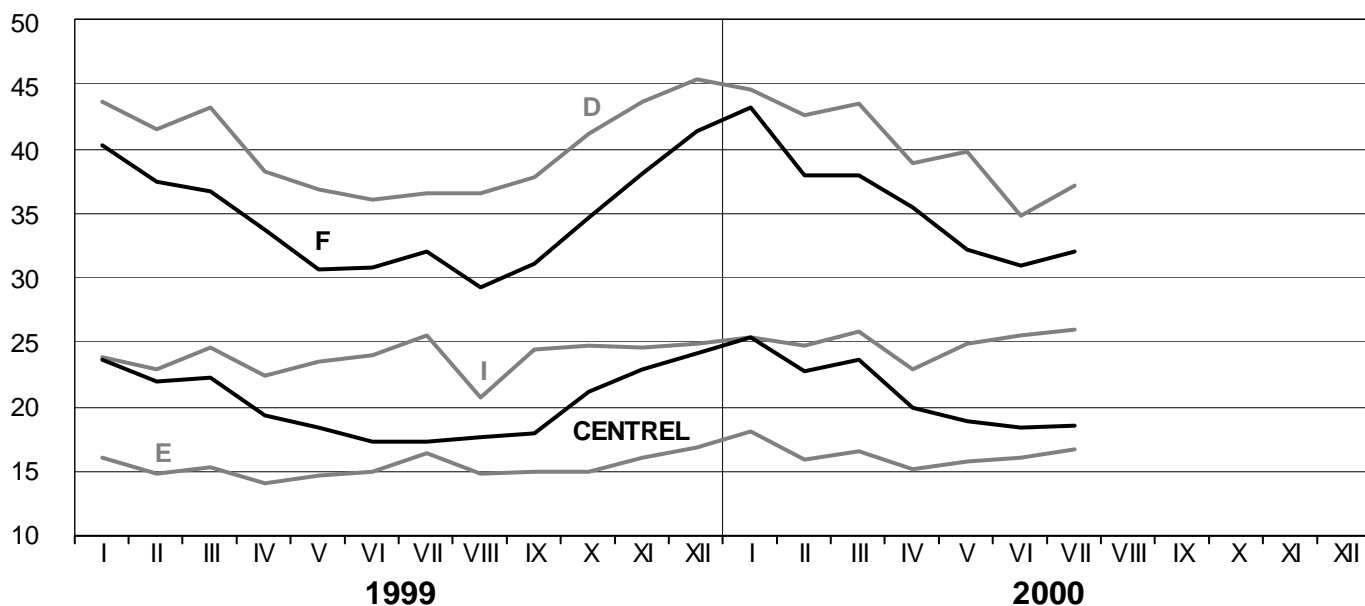
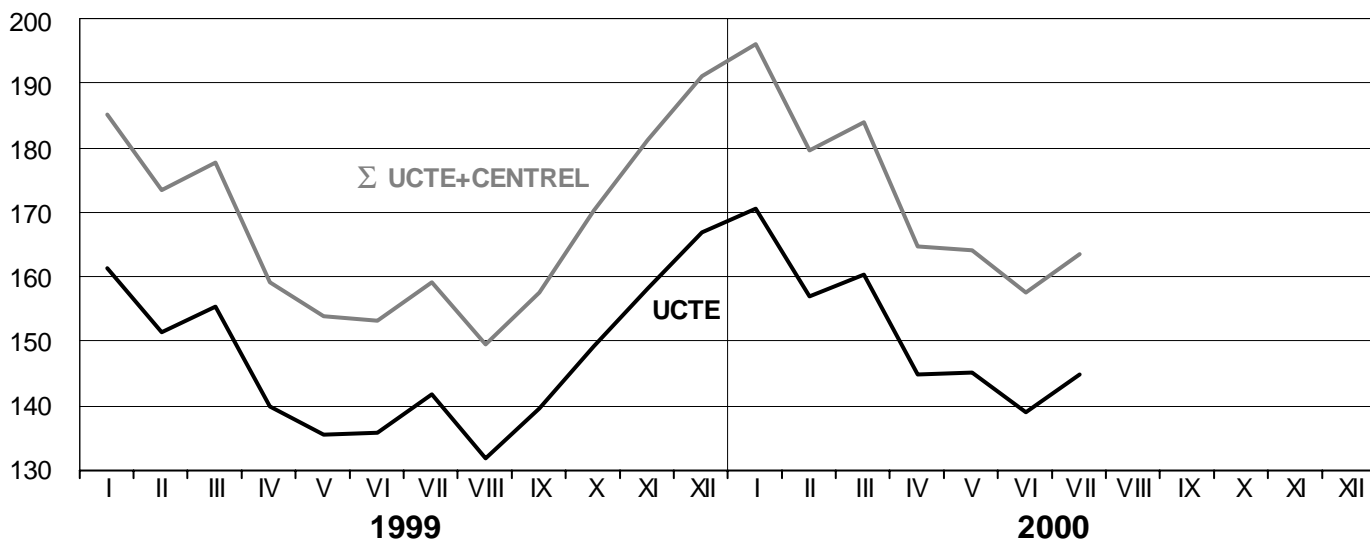
Diese physikalischen Energieflüsse wurden auf den in der Tabelle 9 des Statistischen Jahrbuchs verzeichneten grenzüberschreitenden Verbundleitungen (≥ 110 kV) gemessen. Diese Meßwerte können von den offiziellen statistischen Werten und den Austauschaldi des Kapitels 1 abweichen.

These physical energy flows were measured on the cross-frontier transmission lines (≥ 110 kV) listed in table 9 of the Statistical Yearbook. These values may differ from the official statistics and the exchange balances in chapter 1.

3

Consommation intérieure mensuelle Monatlicher Stromverbrauch Monthly consumption

Juliet 2000
Juli 2000
July 2000



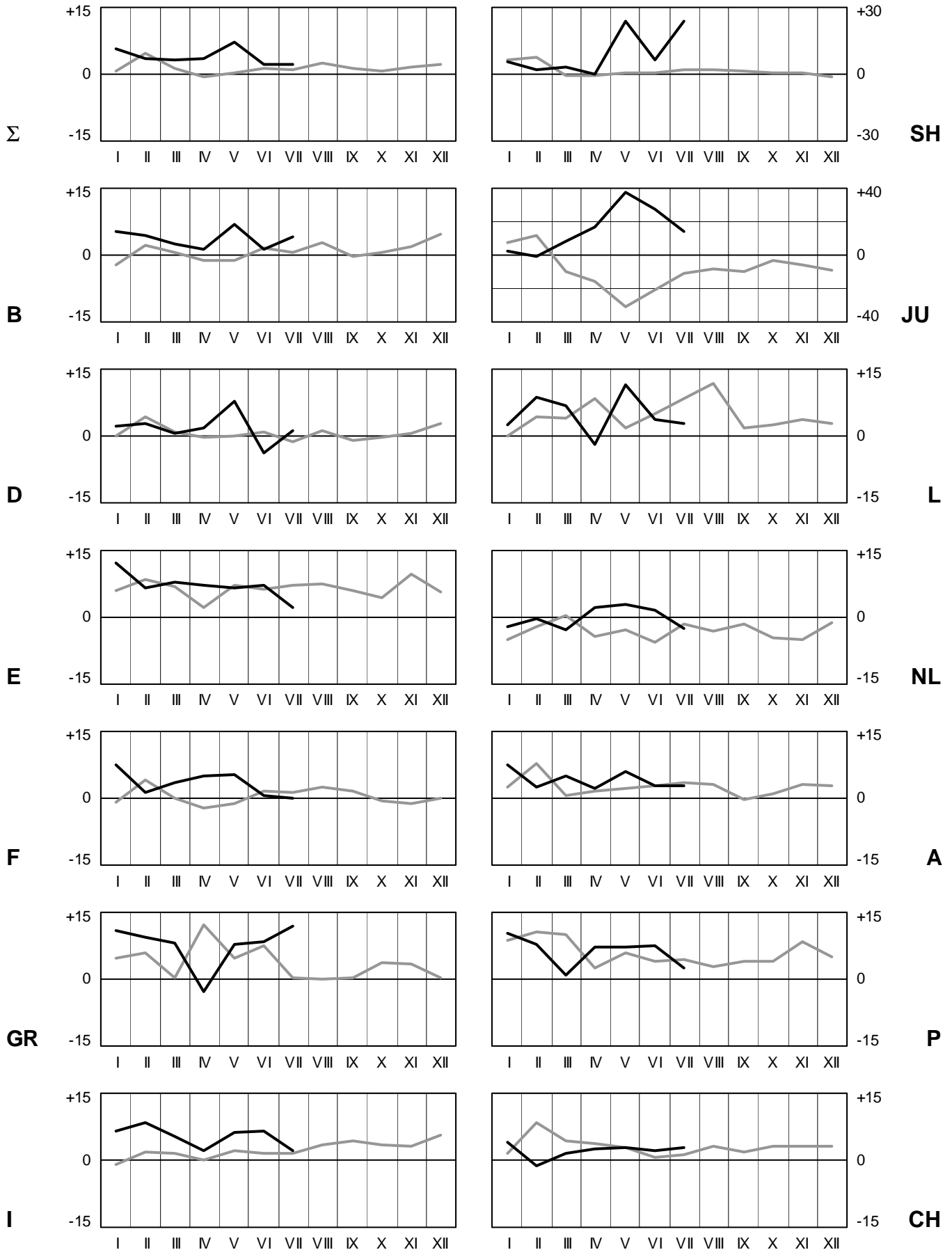
4

Variation mensuelle de la consommation intérieure Monatliche Änderung des Verbrauchs Monthly consumption variation

Juillet 2000
Juli 2000
July 2000

Valeurs en / Werte in / Values in %

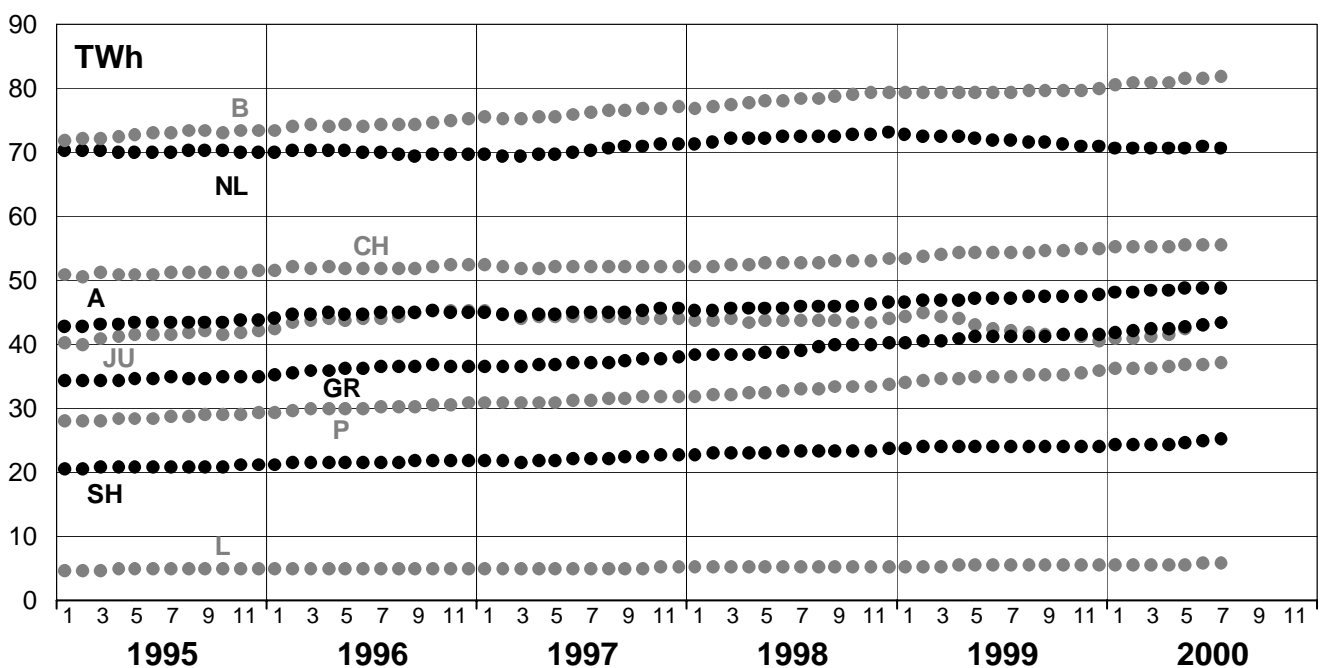
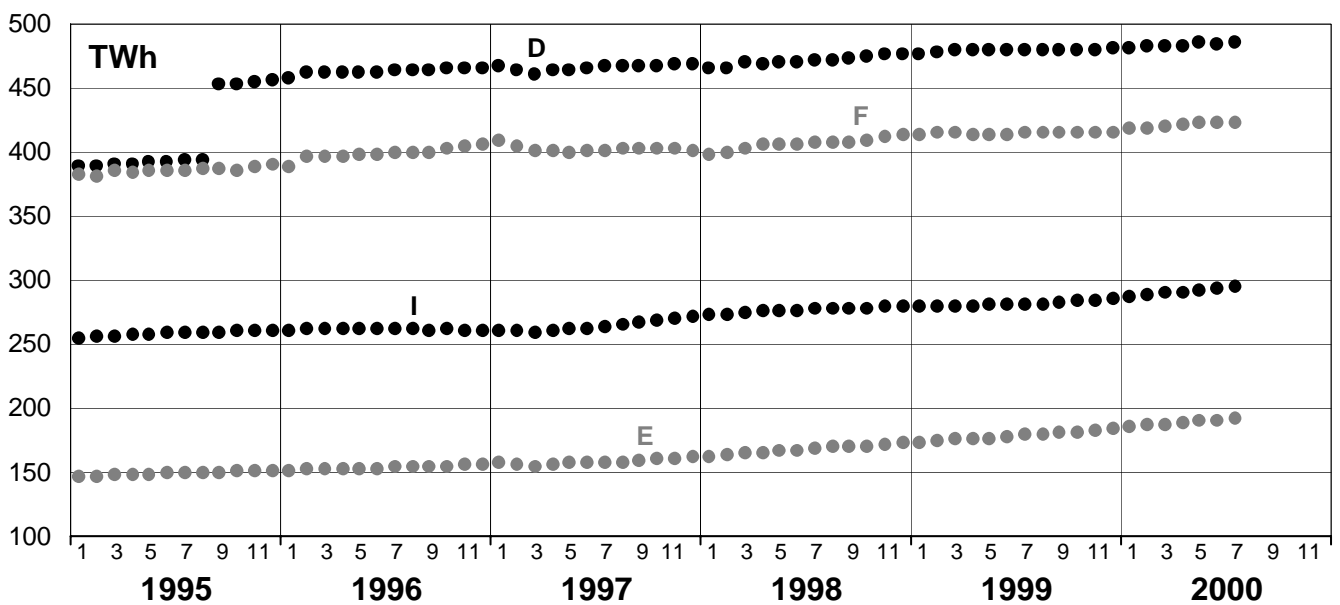
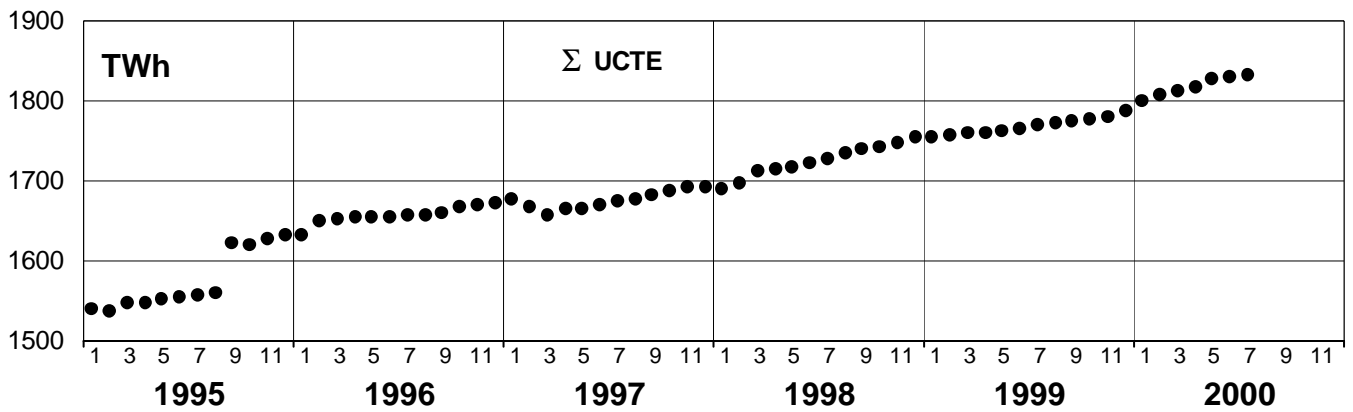
1999  2000 



5

Consommation intérieure en année mobile Stromverbrauch der letzten 12 Monate Consumption of last 12 months

Juillet 2000
Juli 2000
July 2000



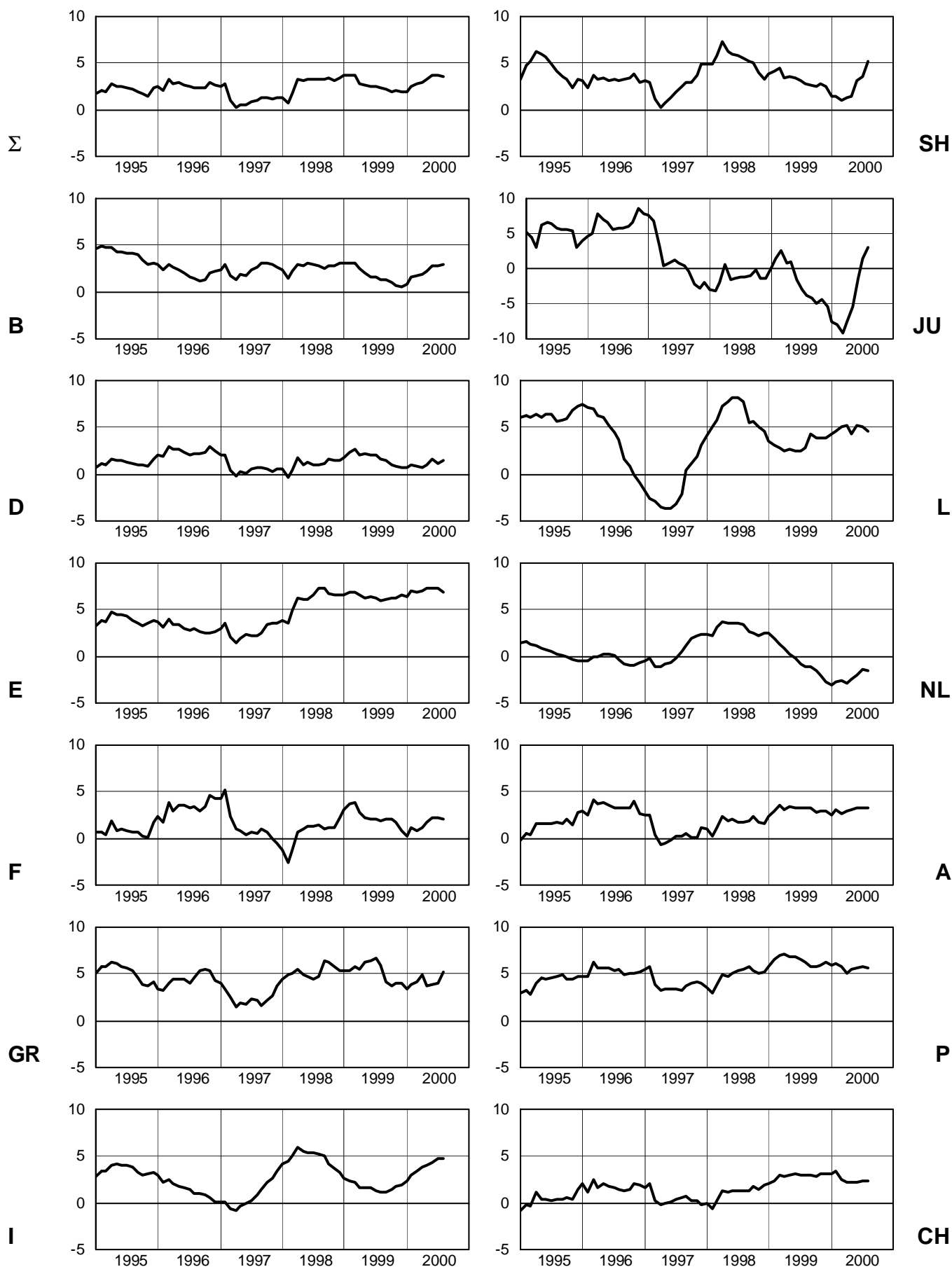
* Accroissement dû à la mise en parallèle des nouveaux "Länder" allemands
Anstieg bedingt durch Parallelschaltung der neuen deutschen Bundesländer
Increase due to the parallel operation of the new German Laender

6

Variation de la consommation intérieure en année mobile Änderung des Verbrauchs der letzten 12 Monate Variation of the last 12 months' consumption

Juillet 2000
 Juli 2000
 July 2000

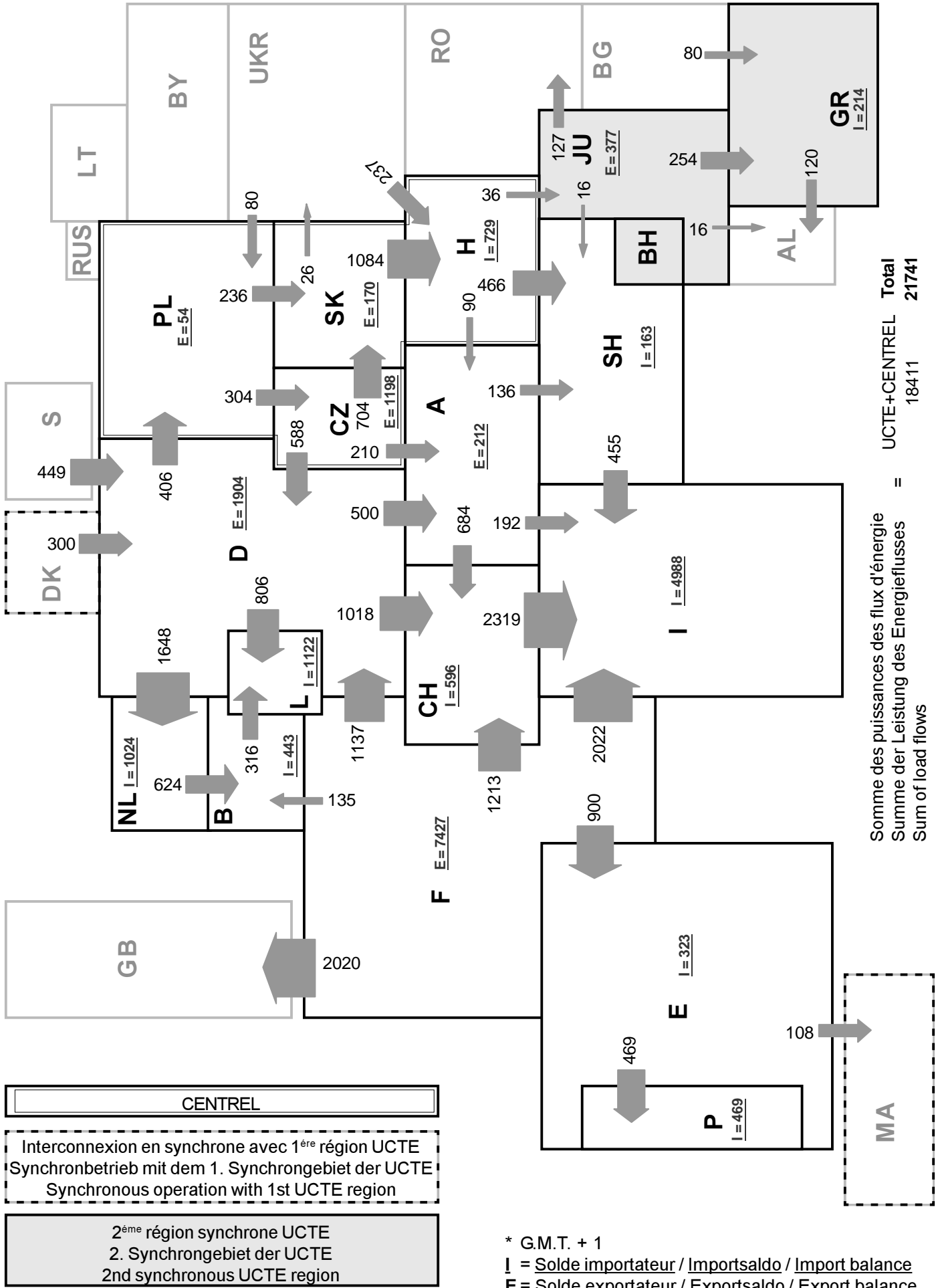
Valeurs en / Werte in / Values in %



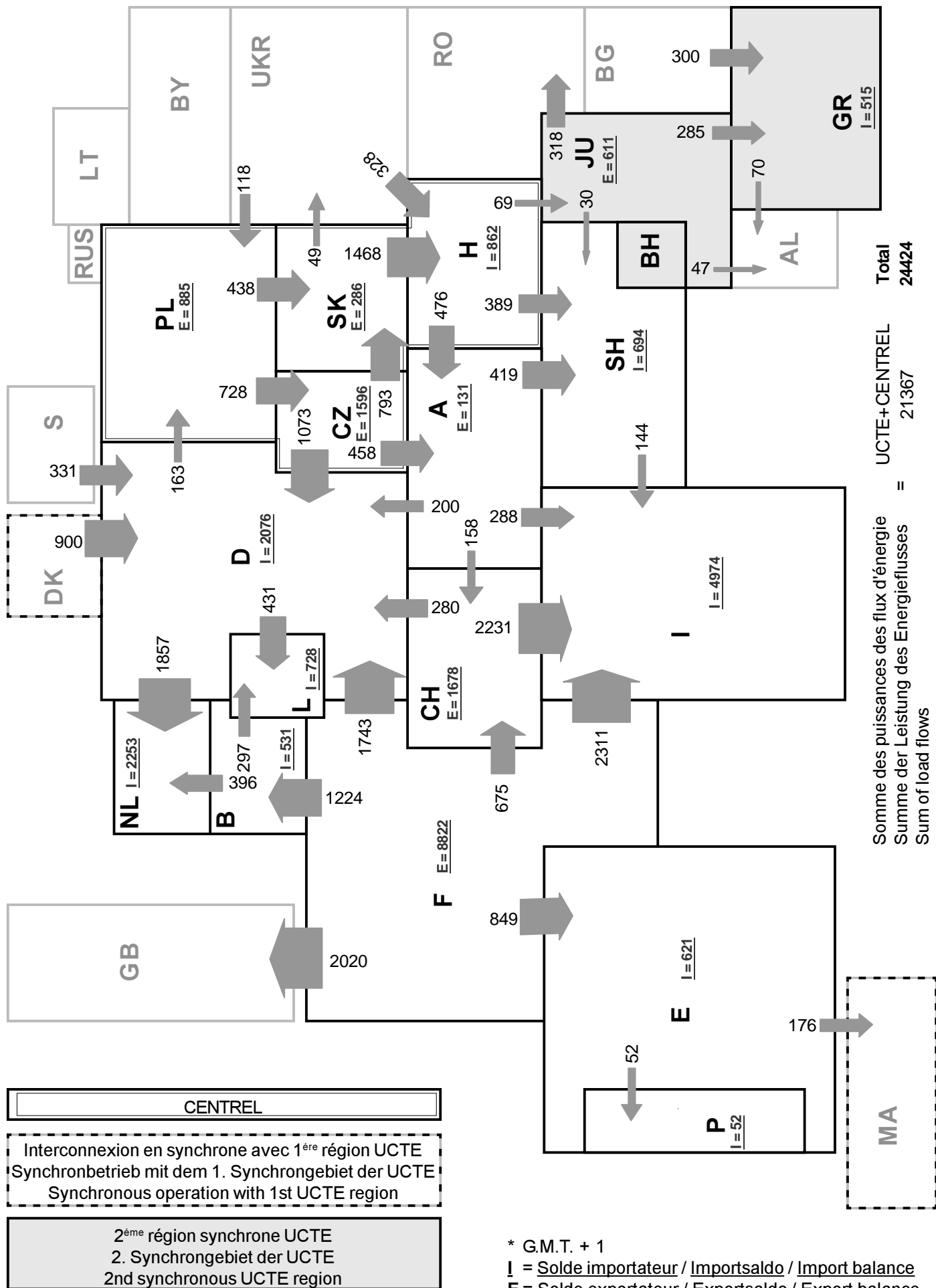
7

Puissance des flux d'énergie (nuit) le 19.07.00 à 03:00* en MW
Leistung des Energieflusses (Nacht) am 19.07.00 um 03:00* in MW
Load flows (night) on 19.07.00 at 03:00* in MW

Juillet 2000
Juli 2000
July 2000



* G.M.T. + 1
I = Solde importateur / Importsaldo / Import balance
E = Solde exportateur / Exportsaldo / Export balance



* G.M.T. + 1
 I = Solde importateur / Importsaldo / Import balance
 E = Solde exportateur / Exportsaldo / Export balance

Puissance de consommation ¹
Verbrauchslast ¹
Consumption load ¹

21.06.00	B	D	E	F	GR	I	SH ⁶	JU ⁷	L	NL	A	P	CH	UCTE	CEN- ³ TREL	Σ
3 ⁰⁰ h MW	7915	39900	18990	39220	4389	28173	2048	2865	597	6776	3940	3170	n.a.	n.a.	24927	n.a.
11 ⁰⁰ h MW	10794	65100	27030	52904	6286	45322	3150	4628	713	11583	6515	5168	n.a.	n.a.	30488	n.a.

Pointe de consommation du 3ème mercredi ¹
Verbrauchsspitze am dritten Mittwoch ¹
Peak load on 3rd Wednesday ¹

21.06.00	B	D	E	F	GR	I	SH ⁶	JU ⁷	L	NL	A	P	CH	UCTE	CEN- ³ TREL	Σ
MW	11097	66000	28037	53075	7699	45322	3276	4918	726	11700	6594	5249	n.a.	n.a.	30582	n.a.
Δ % ²	4,8	-0,2	4,5	3,3	11,6	11,4	5,6	29,4	-4,6	7,5	3,8	3,2	n.a.	n.a.	2,3	n.a.

Puissance développée en parallèle ⁴
Im Parallelbetrieb eingesetzte Leistung ⁴
Power produced in parallel operation ⁴

21.06.00	B	D	E	F	GR	I	SH ⁶	JU ⁷	L	NL	A	P	CH	Autres ⁵ Andere ⁵ Others ⁵	UCTE	CEN- ³ TREL	Σ
MW	10487	65500	27430	62301	6284	39265	2473	4932	732	8879	8210	4855	n.a.	1790	n.a.	31541	n.a.

¹ Représentativité par rapport aux valeurs globales du pays (%)

¹ Anteil an der Gesamtversorgung in %

¹ Percentage as referred to total values

B	D	E	F	GR	I	SH ⁶	JU ⁷	L	NL	A	P	CH	CENTREL ³
100	91	94	98	95	100	97	96	98	75	82	90	100	100

² Variation par rapport au mois correspondant de l'année précédente

² Änderung gegenüber Vorjahresmonat

² Variation as compared to corresponding month of the previous year

³ CENTREL = CZ + H + PL + SK

³ CENTREL = CZ + H + PL + SK

³ CENTREL = CZ + H + PL + SK

⁴ Autoproductions inclus

⁴ Einschließlich ind. Eigenanlagen

⁴ Including autoproduction

⁵ Danemark (Jütland)

⁵ Dänemark (Jütland)

⁵ Denmark (Jutland)

⁶ Slovénie et Croatie

⁶ Slowenien und Kroatien

⁶ Slovenia and Croatia

⁷ JU = RFY + FYROM (République Fédérale de Yougoslavie et Former Yugoslav Republic of Macedonia)

⁷ JU = BRJ + FYROM (Bundesrepublik Jugoslawien und Former Yugoslav Republic of Macedonia)

⁷ JU = FRY + FYROM (Federal Republic of Yugoslavia and Former Yugoslav Republic of Macedonia)



2, rue Pierre d'Aspelt - BP 37
L-2010 Luxembourg
Tel.: +35 2 44902 400
Fax: +35 2 44902 401
E-Mail: uctelux@seo.lu