



# UCTE

*Monatsstatistik  
Statistique mensuelle  
Monthly Statistics*

**V . 2000**

Vorläufige Werte . Données provisoires . Provisional values

---

---

## Table des matières

	Page	
1	Situation énergétique des pays	2
2	Mouvements physiques d'énergie	3
3	Consommation intérieure mensuelle	4
4	Variation mensuelle de la consommation intérieure	5
5	Consommation intérieure en année mobile	6
6	Variation de la consommation intérieure en année mobile	7
7	Puissance des flux d'énergie (nuit)	8
8	Puissance des flux d'énergie (jour)	9
9	Puissance du 3 <sup>ème</sup> mercredi	10

## Inhaltsverzeichnis

	Seite	
1	Stromversorgungslage der Länder	2
2	Physikalische Energieflüsse	3
3	Monatlicher Stromverbrauch	4
4	Monatliche Änderung des Verbrauches	5
5	Stromverbrauch der letzten 12 Monate	6
6	Änderung des Verbrauches der letzten 12 Monate	7
7	Leistung des Energieflusses (Nacht)	8
8	Leistung des Energieflusses (Tag)	9
9	Leistung am dritten Mittwoch	10

## Table of contents

	Page	
1	Electricity supply situation of the countries	2
2	Physical energy flows	3
3	Monthly consumption	4
4	Monthly consumption variation	5
5	Consumption of last 12 months	6
6	Variation of the last 12 months' consumption	7
7	Load flows (night)	8
8	Load flows (day)	9
9	Load on the 3 <sup>rd</sup> Wednesday	10

# 1 Situation énergétique des pays Stromversorgungslage der Länder Electricity supply situation of the countries

Mai 2000  
Mai 2000  
May 2000

Pays Länder Countries	B	D	E	F	GR	I	SH <sup>5</sup>	JU <sup>6</sup>	L	NL	A	P	CH	UCTE	CEN <sup>7</sup> TREL	Σ
<b>Production nette en GWh<sup>1</sup> / Erzeugung netto in GWh<sup>1</sup> / Net production in GWh<sup>1</sup></b>																
hydr	107	2298	3298	6882	279	5545	838	1182	66	-	4644 <sup>4</sup>	1667	3650	30456	1088	31544
therm. nucl	3668	13977	4866	30566	-	-	0	-	-	336	-	-	2306	55719	2937	58656
therm. conv	2490	23441	7442	1553	3124	16295	1063	1865	19	4048	223	1525	235	63323	16199	79522
Total	6265 <sup>2</sup>	39716 <sup>2</sup>	15606 <sup>2</sup>	39001 <sup>2</sup>	3403 <sup>2</sup>	21840	1901 <sup>2</sup>	3047	85	4384	4867	3192 <sup>2</sup>	6191	149498	20224	169722
<b>Solde des échanges en GWh / Austauschsaldo in GWh / Exchange balance in GWh</b>																
Imp. = + Exp. = -	471	618	684	-6286	70	3857	340	0	492	1477	-927	-88	-1735	-1027	-1082	-2109
<b>Consommation de pompage en GWh / Pumpstrom in GWh / Consumption of pumps in GWh</b>																
	106	578	618	551	40	815	0	109	81	-	149	39	192	3278	315	3278
<b>Consommation intérieure en GWh<sup>1</sup> / Verbrauch in GWh<sup>1</sup> / Consumption in GWh<sup>1</sup></b>																
mensuelle monatlich monthly	6630	39756	15672	32164	3433	24882	2241	2938	496	6015	3791	3065	4264	145347	18827	164174
Δ <sup>3</sup> [%]	6,7	7,1	6,6	5,2	7,7	7,2	23,9	37,9	11,5	5,6	6,0	7,8	2,8	7,1	2,7	6,6
année mobile letzte 12 Monate last 12 months	81482	485366	190221	423472	42718	292947	24782	42449	5780	70932	48651	36824	55513	1801137	248514	2049651
Δ <sup>3</sup> [%]	2,8	1,2	7,3	2,2	3,9	4,4	3,1	-1,4	5,1	-1,8	3,3	5,6	2,2	2,7	0,9	2,5
<b>Indice de productibilité / Koeffizient der Erzeugungsmöglichkeit / Energy capability factor</b>																
	-	1,14	1,43	1,16	0,48	1,06	0,66	0,61	-	-	1,17	1,77	1,40	1,16	-	1,15

<sup>1</sup> Représentativité par rapport  
aux valeurs globales du pays (%)

<sup>1</sup> Anteil an der Gesamtversorgung in %

<sup>1</sup> Percentage as referred to total values

Pays / Länder / Countries	B	D	E	F	GR	I	SH <sup>5</sup>	JU <sup>6</sup>	L	NL	A	P	CH	CENTREL <sup>7</sup>
Production / Erzeugung / Production	100	93	94	98	95	100	97	96	97	75	87	92	100	100
Consommation / Verbrauch / Consumption	100	93	94	98	95	100	98	96	99	75	84	92	100	100

<sup>2</sup> Inclus fournitures des industries

<sup>2</sup> Einschließlich Bezug von Industrie

<sup>2</sup> Including deliveries from industry

<sup>3</sup> Variation par rapport à la même  
période de l'année précédente

<sup>3</sup> Änderung gegenüber Vorjahresperiode

<sup>3</sup> Variation as compared to corresponding  
period of the previous year

<sup>4</sup> Sans la production destinée  
aux chemins de fer autrichiens

<sup>4</sup> Ohne Erzeugung für die ÖBB

<sup>4</sup> Without production for  
Austrian railways

<sup>5</sup> Slovénie et Croatie

<sup>5</sup> Slowenien und Kroatien

<sup>5</sup> Slovenia and Croatia

<sup>6</sup> JU = RFY + FYROM (République  
Fédérale de Yougoslavie et Former  
Yugoslav Republic of Macedonia)

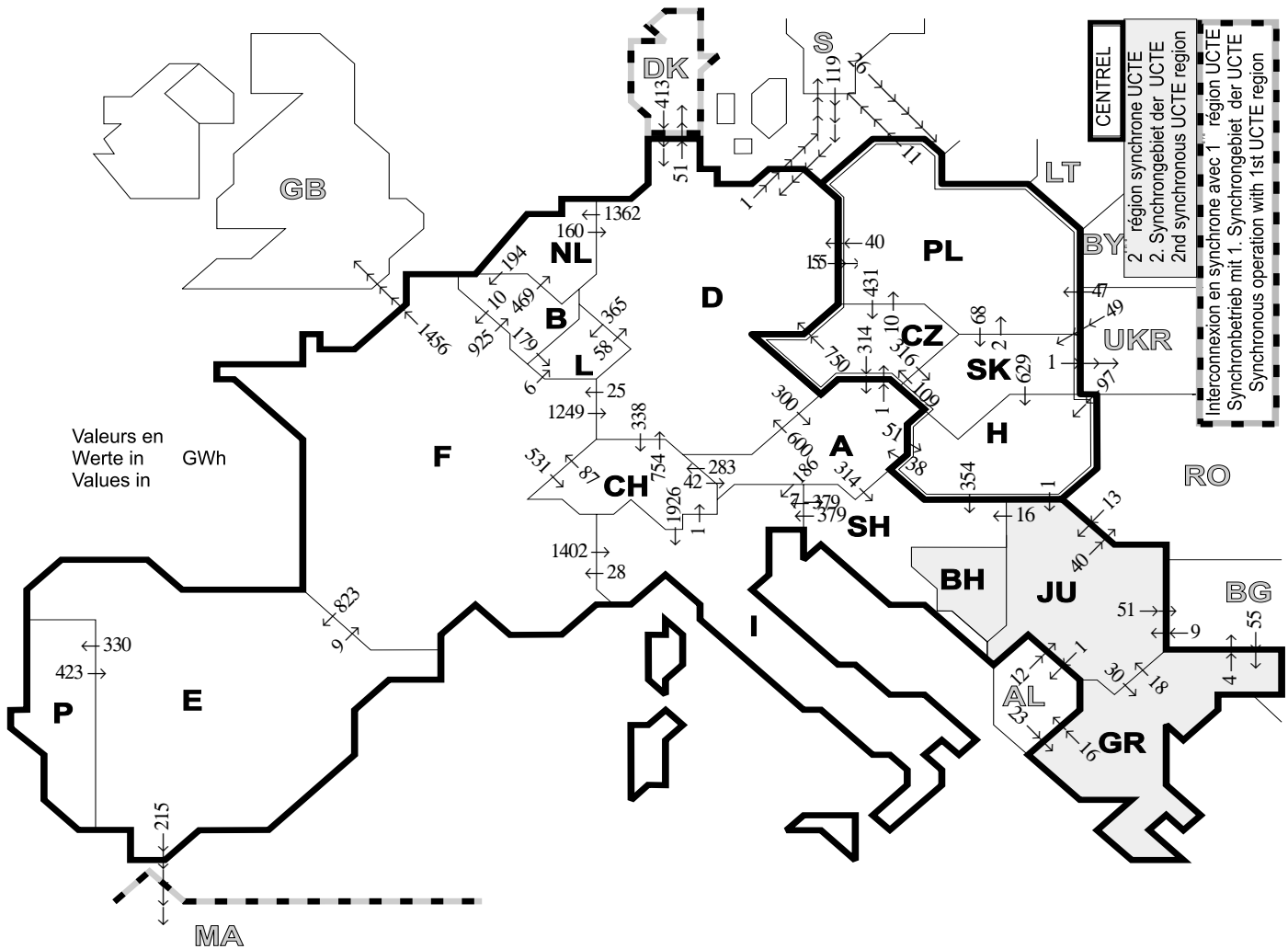
<sup>6</sup> JU = BRJ + FYROM (Bundesrepublik  
Jugoslawien und Former Yugoslav  
Republic of Macedonia)

<sup>6</sup> JU = FRY + FYROM (Federal Republic  
of Yugoslavia and Former Yugoslav  
Republic of Macedonia)

<sup>7</sup> CENTREL = CZ + H + PL + SK

<sup>7</sup> CENTREL = CZ + H + PL + SK

<sup>7</sup> CENTREL = CZ + H + PL + SK



Pays exportateurs Exportländer Exporting	Pays importateurs / Importländer / Importing countries														Σ Export	
	B	D	E	F	GR	I	SH	JU	L	NL	A	P	CH	CENTREL <sup>2</sup> III <sup>1</sup>		
B	-	-	-	10	-	-	-	-	179	469	-	-	-	-	658	
D	-	-	-	25	-	-	-	-	365	1362	300	-	338	155	2597	
E	-	-	-	9	-	-	-	-	-	-	-	330	-	215	554	
F	925	1249	823	-	-	1402	-	-	-	-	-	-	531	1456	6386	
GR	-	-	-	-	-	-	18	-	-	-	-	-	-	20	38	
I	-	-	-	28	-	-	7	-	-	-	0	-	1	-	36	
SH	-	-	-	-	-	379	-	0	-	-	0	-	-	-	379	
JU	-	-	-	-	30	-	16	-	-	-	-	-	-	0	92	
L	0	58	-	-	-	-	-	-	-	-	-	-	-	-	58	
NL	194	160	-	-	-	-	-	-	-	-	-	-	-	-	354	
A	-	600	-	-	-	186	314	-	-	-	-	-	283	52	1435	
P	-	-	423	-	-	-	-	-	-	-	-	-	-	-	423	
CH	-	754	-	87	-	1926	-	-	-	-	42	-	-	-	2809	
CENTREL <sup>2</sup>	-	790	-	-	-	-	354	1	-	-	352	-	-	12	1509	
III <sup>1</sup>	-	532	0	0	78	-	-	34	-	-	-	-	-	219	863	
Σ Import	1119	4143	1246	159	108	3893	691	53	544	1831	694	330	1153	426	1847	18237

Somme des mouvements physiques d'énergie entre pays de l'UCTE  
Summe der physikalischen Energieflüsse zwischen UCTE-Ländern = 13823 GWh  
Sum of physical energy flows between UCTE countries

<sup>1</sup> III = Pays tiers / Drittländer / Third countries  
<sup>2</sup> CENTREL = CZ+H+PL+SK

Ces échanges physiques d'énergie ont été mesurés sur les lignes d'interconnexion traversant une frontière (≥110 kV) répertoriées dans le tableau 9 du Annuaire Statistique. Ces indications peuvent donc différer des statistiques officielles et des soldes des échanges donnés au chapitre 1.

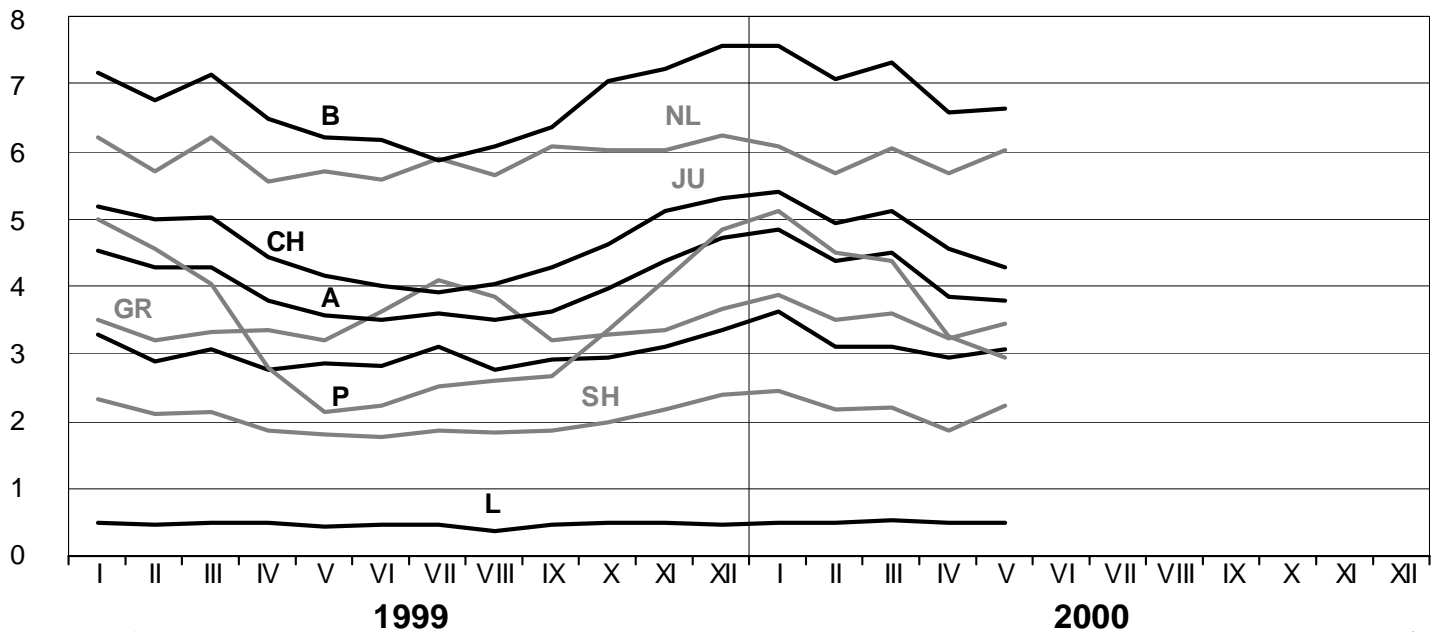
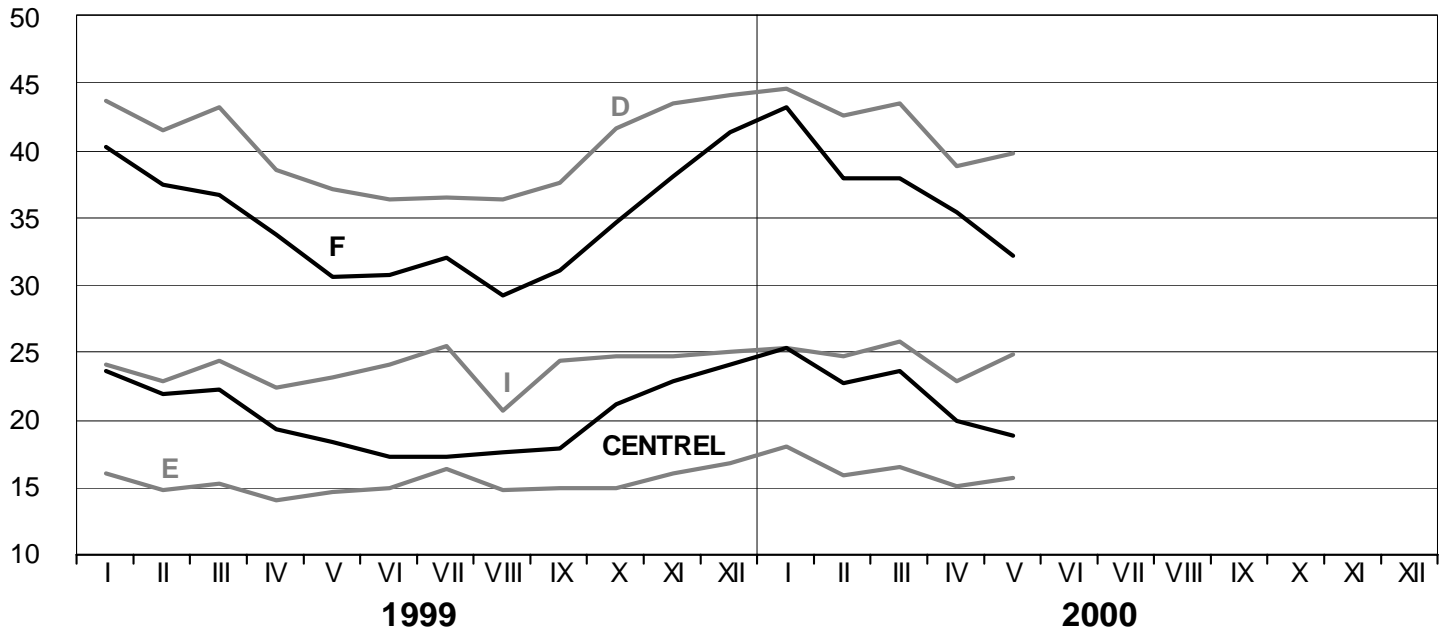
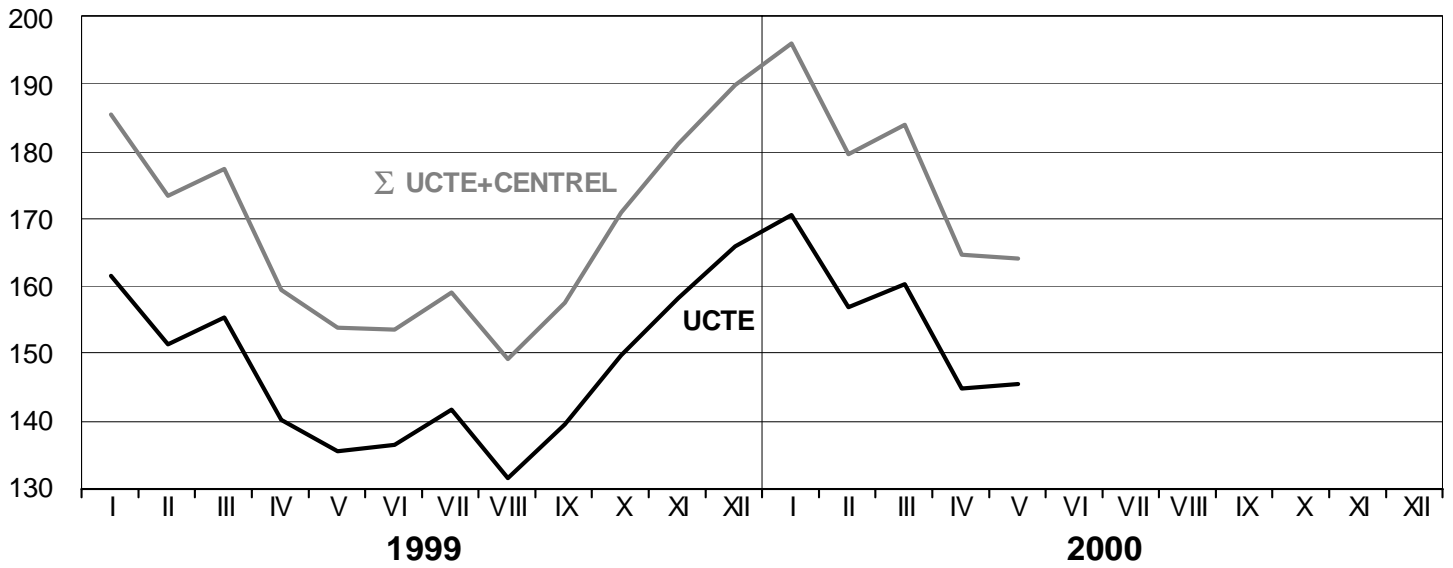
Diese physikalischen Energieflüsse wurden auf den in der Tabelle 9 des Statistischen Jahrbuchs verzeichneten grenzüberschreitenden Verbundleitungen (≥ 110 kV) gemessen. Diese Meßwerte können von den offiziellen statistischen Werten und den Austauschaldi des Kapitels 1 abweichen.

These physical energy flows were measured on the cross-frontier transmission lines (≥ 110 kV) listed in table 9 of the Statistical Yearbook. These values may differ from the official statistics and the exchange balances in chapter 1.

# 3

## Consommation intérieure mensuelle Monatlicher Stromverbrauch Monthly consumption

Mai 2000  
Mai 2000  
May 2000



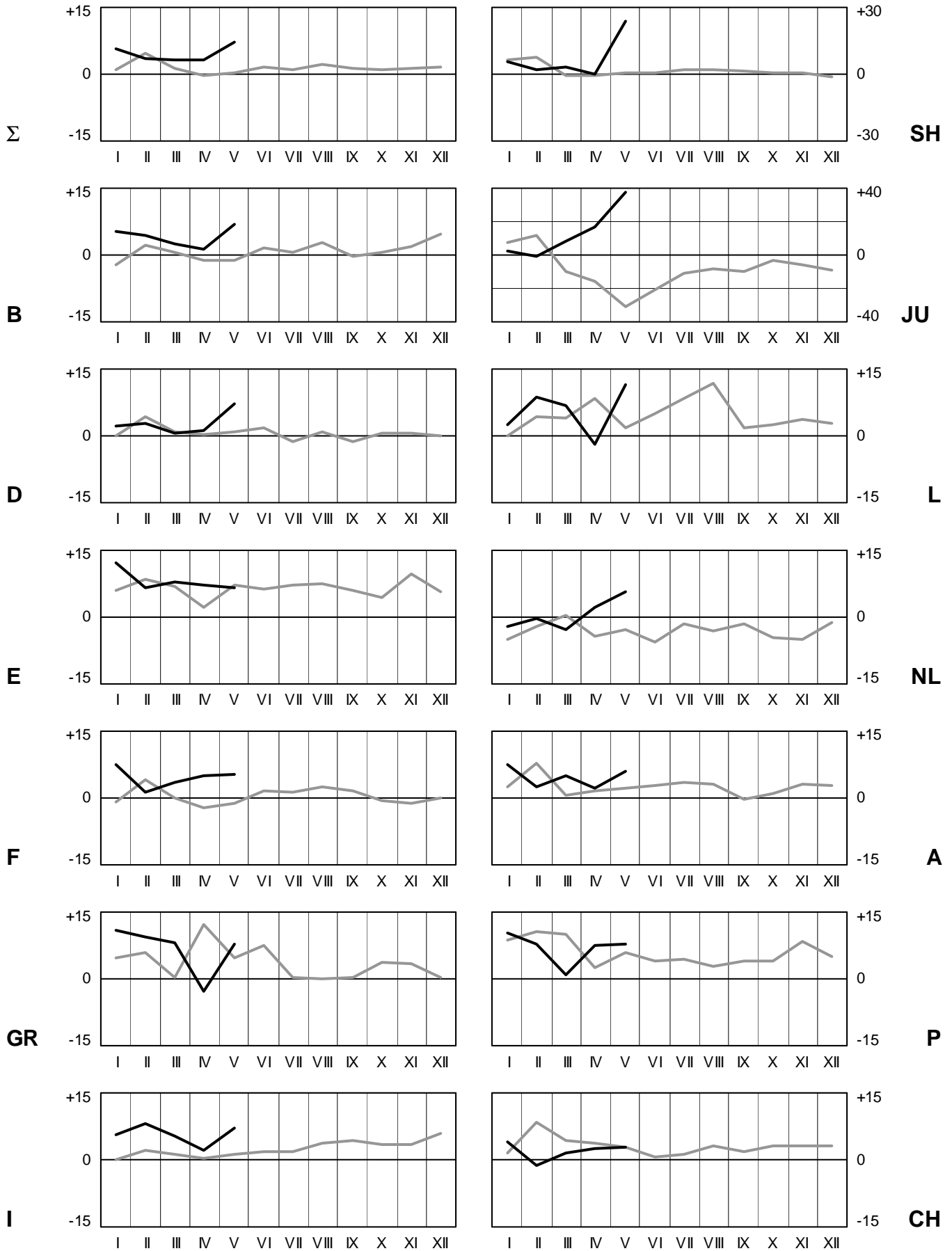
# 4

## Variation mensuelle de la consommation intérieure Monatliche Änderung des Verbrauchs Monthly consumption variation

Mai 2000  
Mai 2000  
May 2000

Valeurs en / Werte in / Values in %

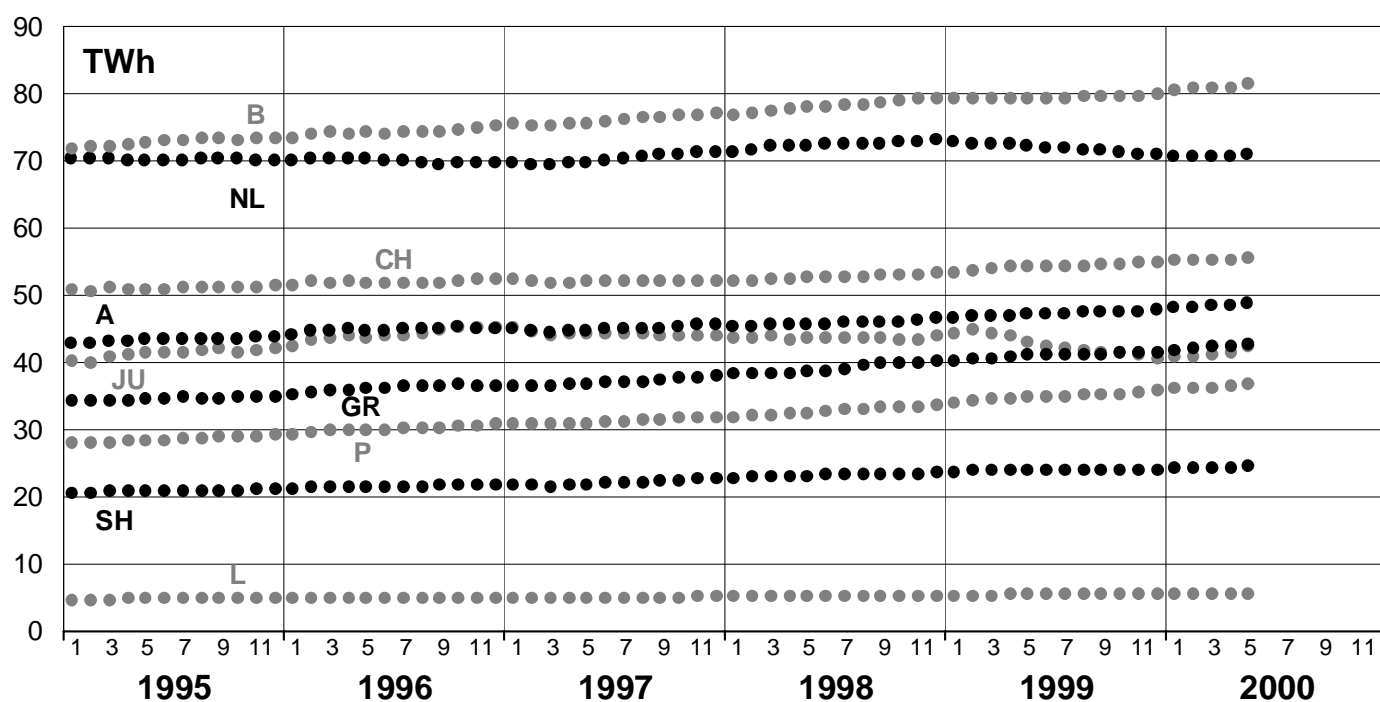
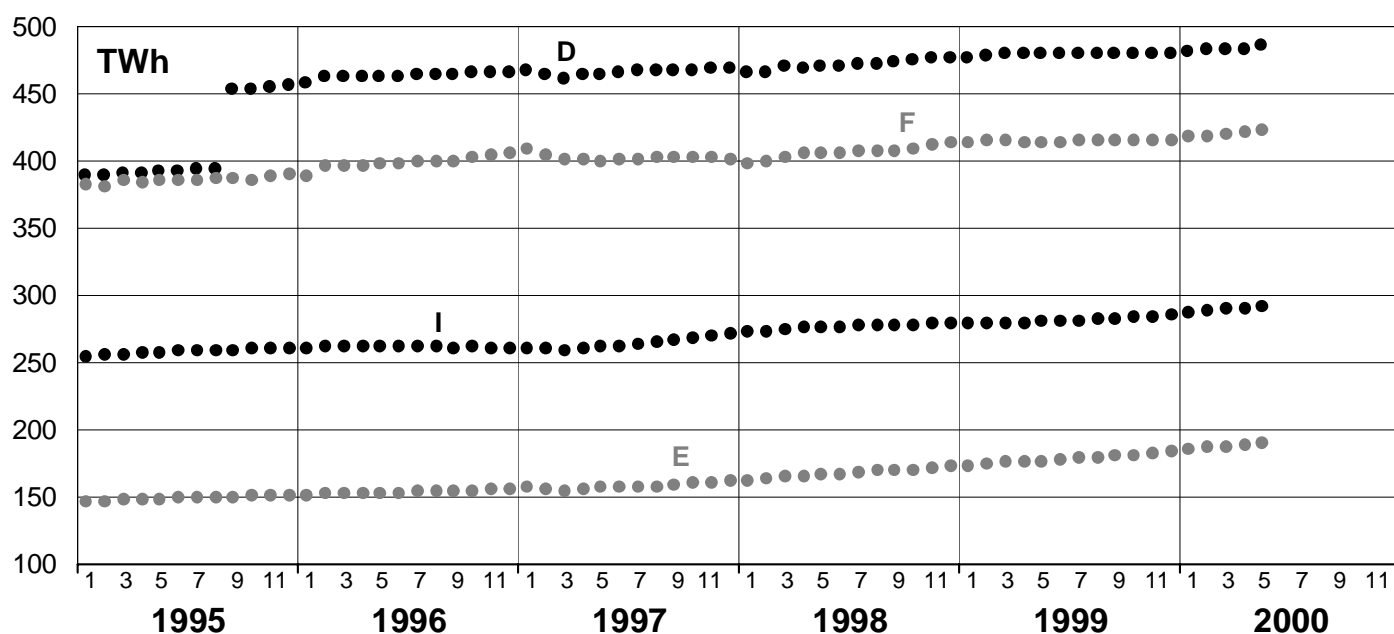
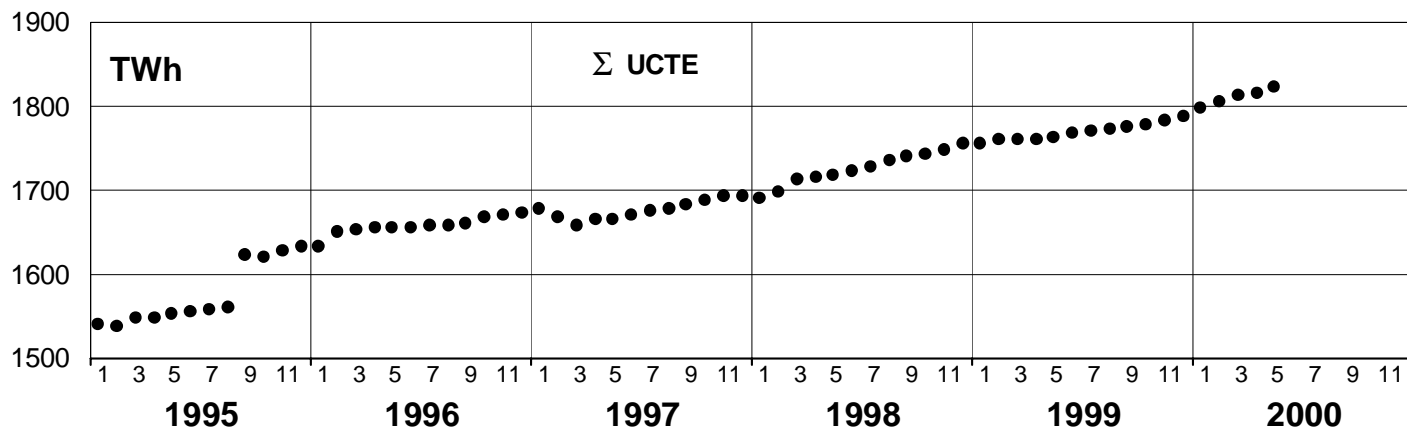
1999 2000



# 5

## Consommation intérieure en année mobile Stromverbrauch der letzten 12 Monate Consumption of last 12 months

Mai 2000  
Mai 2000  
May 2000



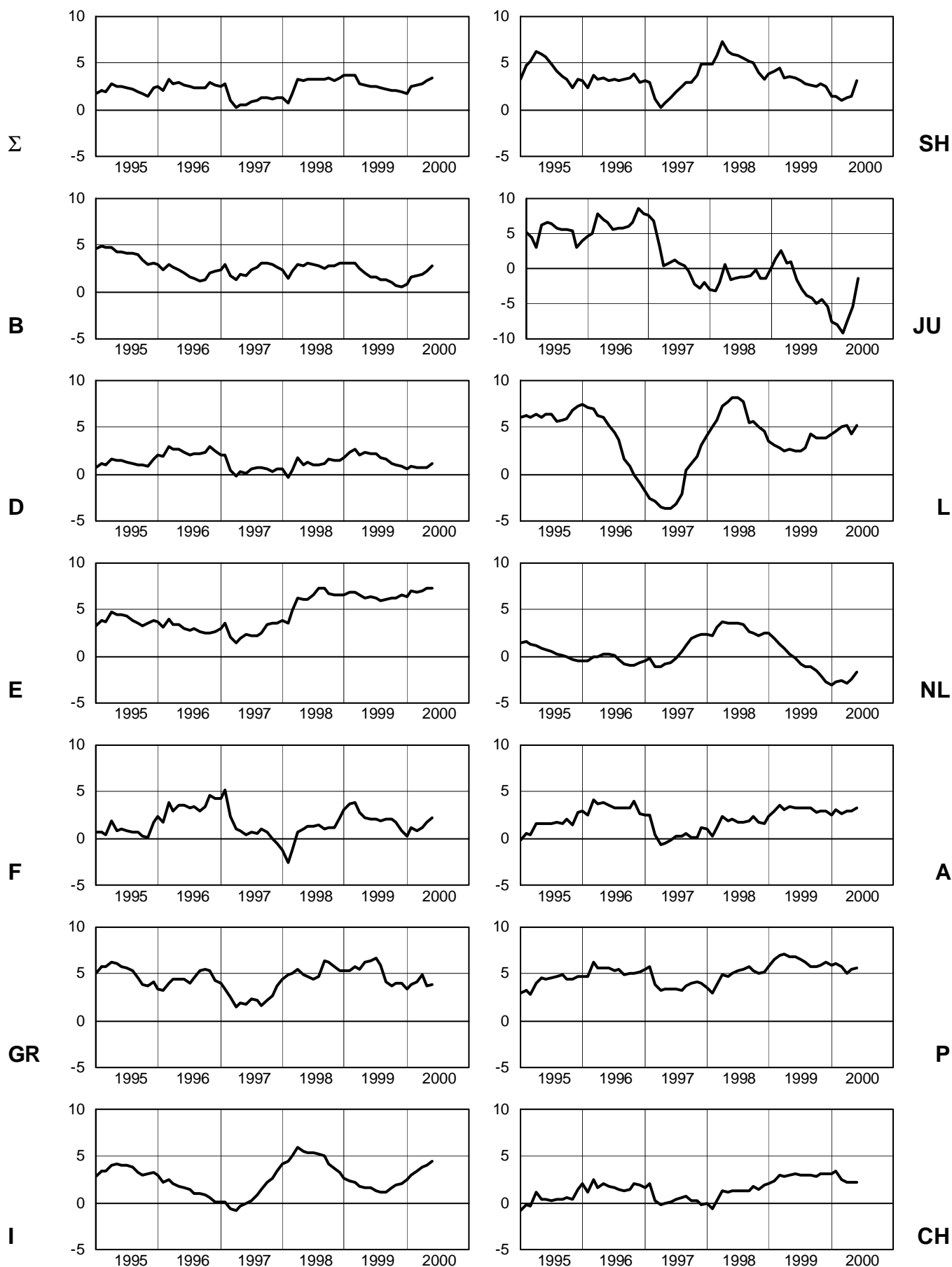
\* Accroissement dû à la mise en parallèle des nouveaux "Länder" allemands  
Anstieg bedingt durch Parallelschaltung der neuen deutschen Bundesländer  
Increase due to the parallel operation of the new German Laender

# 6

## Variation de la consommation intérieure en année mobile Änderung des Verbrauchs der letzten 12 Monate Variation of the last 12 months' consumption

Mai 2000  
 Mai 2000  
 May 2000

Valeurs en / Werte in / Values in %

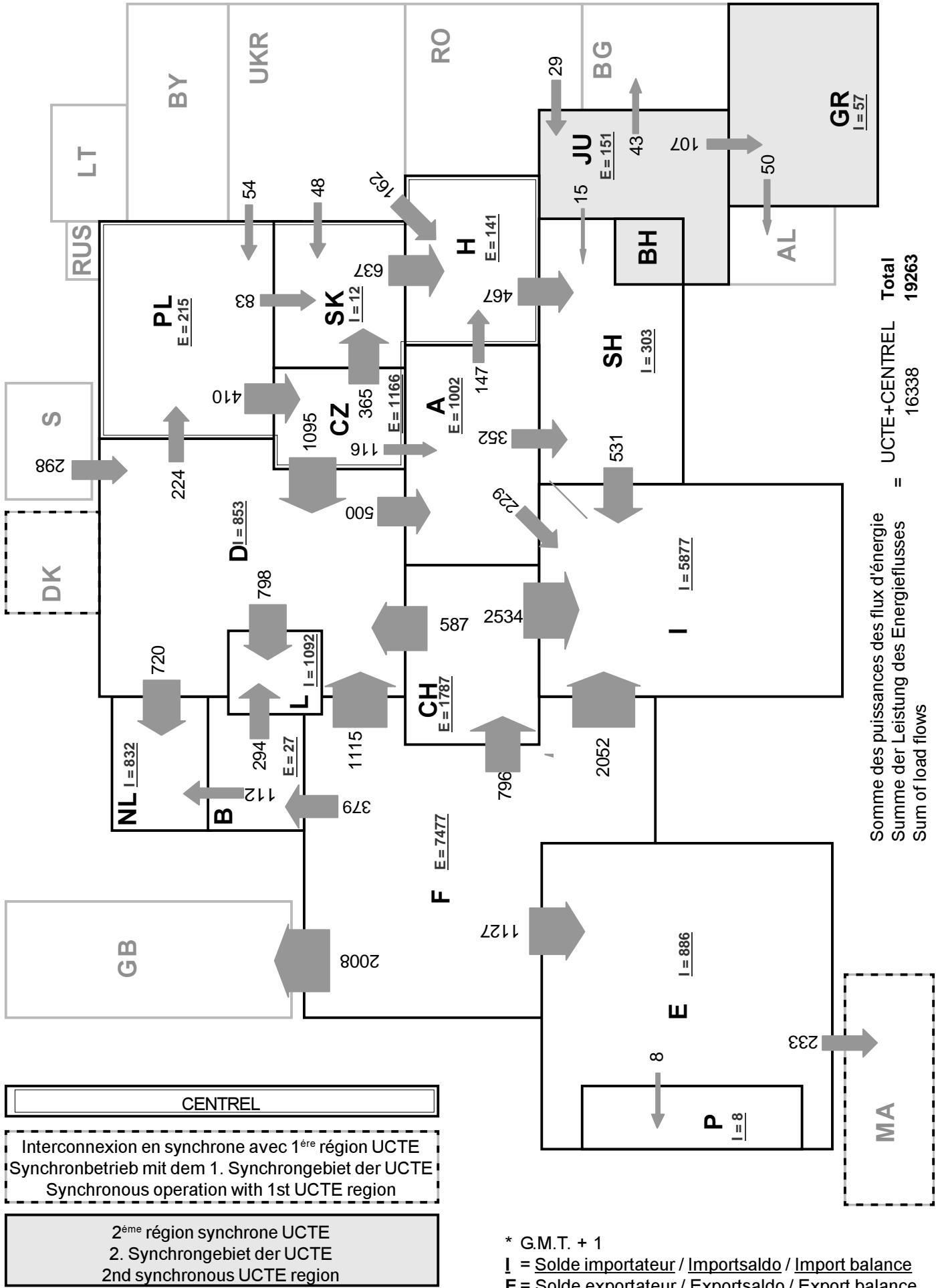


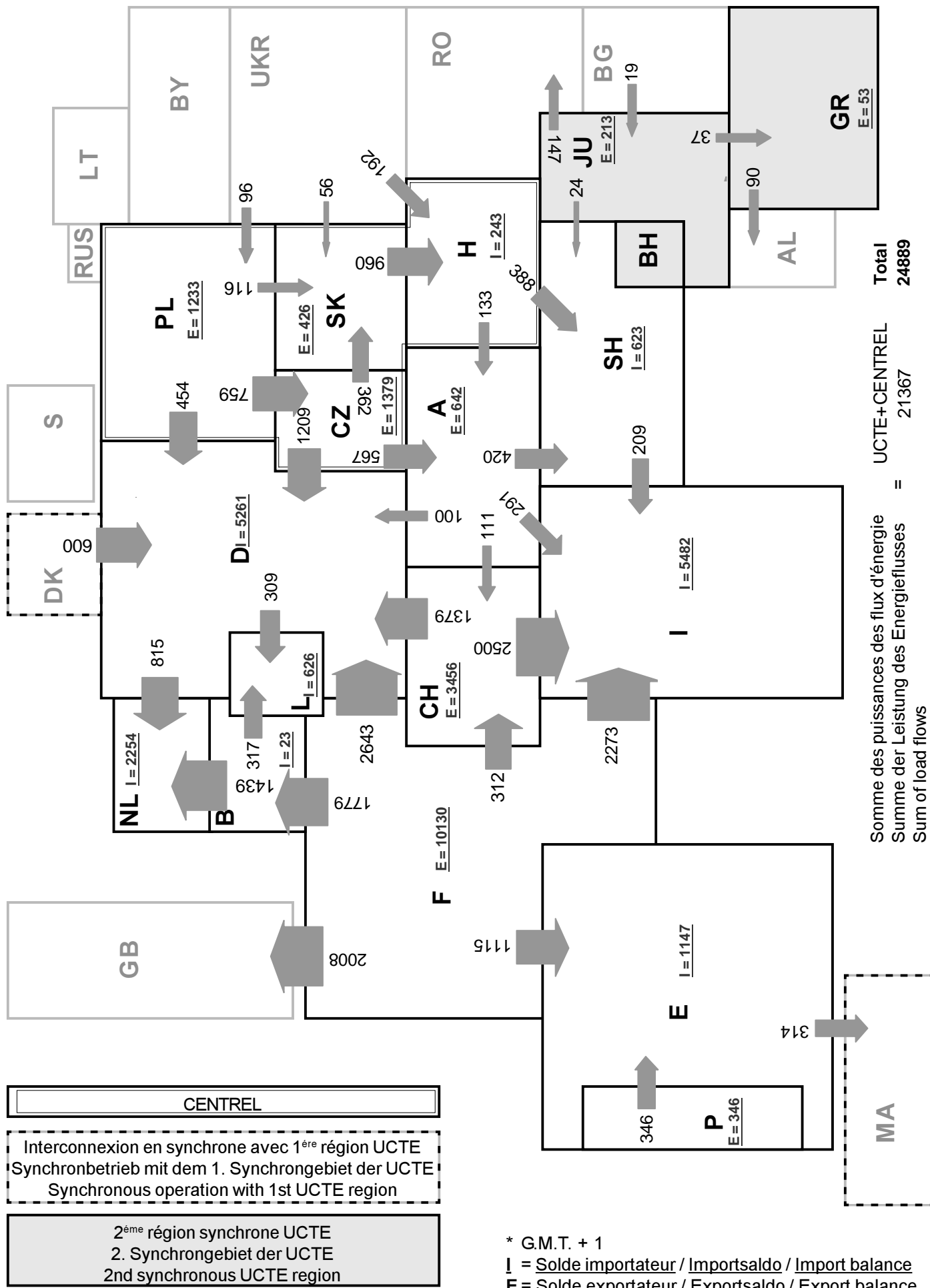


# 7

Puissance des flux d'énergie (nuit) le 17.05.00 à 03:00\* en MW  
 Leistung des Energieflusses (Nacht) am 17.05.00 um 03:00\* in MW  
 Load flows (night) on 17.05.00 at 03:00\* in MW

Mai 2000  
 Mai 2000  
 May 2000





Puissance de consommation <sup>1</sup>

Verbrauchslast <sup>1</sup>

Consumption load <sup>1</sup>

19.04.00	B	D	E	F	GR	I	SH <sup>6</sup>	JU <sup>7</sup>	L	NL	A	P	CH	UCTE	CEN- <sup>3</sup> TREL	Σ
3 <sup>00</sup> h MW	8340	45200	18887	46822	3657	24934	1955	2824	628	5500	4231	2887	n.a.	n.a.	25002	n.a.
11 <sup>00</sup> h MW	10602	69000	24446	57900	5563	41956	3019	4703	748	10730	6796	5215	n.a.	n.a.	30812	n.a.

Pointe de consommation du 3ème mercredi <sup>1</sup>

Verbrauchsspitze am dritten Mittwoch <sup>1</sup>

Peak load on 3rd Wednesday <sup>1</sup>

19.04.00	B	D	E	F	GR	I	SH <sup>6</sup>	JU <sup>7</sup>	L	NL	A	P	CH	UCTE	CEN- <sup>3</sup> TREL	Σ
MW	11025	69500	24793	58154	5986	42233	3214	5233	766	10847	6867	5271	n.a.	n.a.	34086	n.a.
Δ % <sup>2</sup>	3,1	0,1	6,0	2,2	5,3	3,2	-5,1	7,5	0,0	2,6	2,1	8,7	n.a.	n.a.	2,4	n.a.

Puissance développée en parallèle <sup>4</sup>

Im Parallelbetrieb eingesetzte Leistung <sup>4</sup>

Power produced in parallel operation <sup>4</sup>

19.04.00	B	D	E	F	GR	I	SH <sup>6</sup>	JU <sup>7</sup>	L	NL	A	P	CH	Autres <sup>5</sup> Andere <sup>5</sup> Others <sup>5</sup>	UCTE	CEN- <sup>3</sup> TREL	Σ
MW	10554	74000	24793	66583	5563	36343	2429	4661	770	8319	8010	5021	n.a.	1500	n.a.	32044	n.a.

<sup>1</sup> Représentativité par rapport aux valeurs globales du pays (%)

<sup>1</sup> Anteil an der Gesamtversorgung in %

<sup>1</sup> Percentage as referred to total values

B	D	E	F	GR	I	SH <sup>6</sup>	JU <sup>7</sup>	L	NL	A	P	CH	CENTREL <sup>3</sup>
100	91	94	98	95	100	97	96	98	75	82	90	100	100

<sup>2</sup> Variation par rapport au mois correspondant de l'année précédente

<sup>2</sup> Änderung gegenüber Vorjahresmonat

<sup>2</sup> Variation as compared to corresponding month of the previous year

<sup>3</sup> CENTREL = CZ + H + PL + SK

<sup>3</sup> CENTREL = CZ + H + PL + SK

<sup>3</sup> CENTREL = CZ + H + PL + SK

<sup>4</sup> Autoproductions inclus

<sup>4</sup> Einschließlich ind. Eigenanlagen

<sup>4</sup> Including autoproduction

<sup>5</sup> Danemark (Jütland)

<sup>5</sup> Dänemark (Jütland)

<sup>5</sup> Denmark (Jutland)

<sup>6</sup> Slovénie et Croatie

<sup>6</sup> Slowenien und Kroatien

<sup>6</sup> Slovenia and Croatia

<sup>7</sup> JU = RFY + FYROM (République Fédérale de Yougoslavie et Former Yugoslav Republic of Macedonia)

<sup>7</sup> JU = BRJ + FYROM (Bundesrepublik Jugoslawien und Former Yugoslav Republic of Macedonia)

<sup>7</sup> JU = FRY + FYROM (Federal Republic of Yugoslavia and Former Yugoslav Republic of Macedonia)



2, rue Pierre d'Aspelt - BP 37  
L-2010 Luxembourg  
Tel.: +35 2 44902 400  
Fax: +35 2 44902 401  
E-Mail: [uctelux@seo.lu](mailto:uctelux@seo.lu)