



UCTE

*Monatsstatistik
Statistique mensuelle
Monthly Statistics*

IV . 2000

Vorläufige Werte . Données provisoires . Provisional values

Table des matières

| | Page | |
|---|---|----|
| 1 | Situation énergétique des pays | 2 |
| 2 | Mouvements physiques d'énergie | 3 |
| 3 | Consommation intérieure mensuelle | 4 |
| 4 | Variation mensuelle de la consommation intérieure | 5 |
| 5 | Consommation intérieure en année mobile | 6 |
| 6 | Variation de la consommation intérieure en année mobile | 7 |
| 7 | Puissance des flux d'énergie (nuit) | 8 |
| 8 | Puissance des flux d'énergie (jour) | 9 |
| 9 | Puissance du 3 ^{ème} mercredi | 10 |

Inhaltsverzeichnis

| | Seite | |
|---|--|----|
| 1 | Stromversorgungslage der Länder | 2 |
| 2 | Physikalische Energieflüsse | 3 |
| 3 | Monatlicher Stromverbrauch | 4 |
| 4 | Monatliche Änderung des Verbrauches | 5 |
| 5 | Stromverbrauch der letzten 12 Monate | 6 |
| 6 | Änderung des Verbrauches der letzten 12 Monate | 7 |
| 7 | Leistung des Energieflusses (Nacht) | 8 |
| 8 | Leistung des Energieflusses (Tag) | 9 |
| 9 | Leistung am dritten Mittwoch | 10 |

Table of contents

| | Page | |
|---|---|----|
| 1 | Electricity supply situation of the countries | 2 |
| 2 | Physical energy flows | 3 |
| 3 | Monthly consumption | 4 |
| 4 | Monthly consumption variation | 5 |
| 5 | Consumption of last 12 months | 6 |
| 6 | Variation of the last 12 months' consumption | 7 |
| 7 | Load flows (night) | 8 |
| 8 | Load flows (day) | 9 |
| 9 | Load on the 3 rd Wednesday | 10 |

1 Situation énergétique des pays Stromversorgungslage der Länder Electricity supply situation of the countries

Avril 2000
April 2000
April 2000

| Pays Länder Countries | B | D | E | F | GR | I | SH ⁵ | JU ⁶ | L | NL | A | P | CH | UCTE | CEN ⁷ TREL | Σ |
|---|-------------------|--------------------|--------------------|--------------------|-------------------|--------|-------------------|-----------------|------|-------|-------------------|-------------------|-------|---------|--------------------------|---------|
| Production nette en GWh¹ / Erzeugung netto in GWh¹ / Net production in GWh¹ | | | | | | | | | | | | | | | | |
| hydr | 134 | 2157 | 2120 | 5494 | 246 | 3689 | 892 | 1461 | 69 | - | 3531 ⁴ | 1057 | 2300 | 23150 | 1513 | 24663 |
| therm. nucl | 3568 | 12086 | 4473 | 32170 | - | - | 199 | - | - | 327 | - | - | 2307 | 55130 | 2845 | 57975 |
| therm. conv | 2624 | 24638 | 8455 | 3904 | 3036 | 16456 | 679 | 1928 | 22 | 3875 | 743 | 1975 | 240 | 68575 | 17283 | 85858 |
| Total | 6326 ² | 38881 ² | 15048 ² | 41568 ² | 3282 ² | 20145 | 1770 ² | 3389 | 91 | 4202 | 4274 | 3032 ² | 4847 | 146855 | 21641 | 168496 |
| Solde des échanges en GWh / Austauschsaldo in GWh / Exchange balance in GWh | | | | | | | | | | | | | | | | |
| Imp. = + Exp. = - | 380 | 563 | 509 | -5587 | 5 | 3537 | 101 | 44 | 468 | 1483 | -217 | -25 | -140 | 1121 | -1464 | -343 |
| Consommation de pompage en GWh / Pumpstrom in GWh / Consumption of pumps in GWh | | | | | | | | | | | | | | | | |
| | 122 | 531 | 517 | 577 | 48 | 741 | 0 | 169 | 75 | - | 207 | 58 | 150 | 3195 | 301 | 3195 |
| Consommation intérieure en GWh¹ / Verbrauch in GWh¹ / Consumption in GWh¹ | | | | | | | | | | | | | | | | |
| mensuelle monatlich monthly | 6584 | 38913 | 15040 | 35404 | 3239 | 22941 | 1871 | 3264 | 484 | 5685 | 3850 | 2949 | 4557 | 144781 | 19876 | 164657 |
| Δ ³ [%] | 1,4 | 1,1 | 7,3 | 4,9 | -2,9 | 2,1 | 0,2 | 17,1 | -1,8 | 2,3 | 2,0 | 7,4 | 2,5 | 3,3 | 3,7 | 3,3 |
| année mobile letzte 12 Monate last 12 months | 80962 | 482725 | 189255 | 421887 | 42473 | 291273 | 24350 | 41642 | 5729 | 70612 | 48436 | 36601 | 55396 | 1791341 | 247551 | 2038892 |
| Δ ³ [%] | 2,0 | 0,7 | 7,3 | 1,8 | 3,7 | 3,9 | 1,4 | -5,4 | 4,4 | -2,4 | 3,0 | 5,5 | 2,2 | 2,2 | 0,5 | 2,0 |
| Indice de productibilité / Koeffizient der Erzeugungsmöglichkeit / Energy capability factor | | | | | | | | | | | | | | | | |
| | - | 1,20 | 0,73 | 0,99 | 0,59 | 1,03 | 0,97 | 1,25 | - | - | 1,24 | 1,33 | 1,12 | 1,02 | - | 1,03 |

¹ Représentativité par rapport
aux valeurs globales du pays (%)

¹ Anteil an der Gesamtversorgung in %

¹ Percentage as referred to total values

| Pays / Länder / Countries | B | D | E | F | GR | I | SH ⁵ | JU ⁶ | L | NL | A | P | CH | CENTREL ⁷ |
|--|-----|----|----|------|----|-----|-----------------|-----------------|----|----|----|----|-----|----------------------|
| Production / Erzeugung / Production | 100 | 93 | 94 | 98,0 | 95 | 100 | 97 | 96 | 97 | 75 | 87 | 92 | 100 | 100 |
| Consommation / Verbrauch / Consumption | 100 | 93 | 94 | 98,0 | 95 | 100 | 98 | 96 | 99 | 75 | 86 | 92 | 100 | 100 |

² Inclus fournitures des industries

² Einschließlich Bezug von Industrie

² Including deliveries from industry

³ Variation par rapport à la même
période de l'année précédente

³ Änderung gegenüber Vorjahresperiode

³ Variation as compared to corresponding
period of the previous year

⁴ Sans la production destinée
aux chemins de fer autrichiens

⁴ Ohne Erzeugung für die ÖBB

⁴ Without production for
Austrian railways

⁵ Slovénie et Croatie

⁵ Slowenien und Kroatien

⁵ Slovenia and Croatia

⁶ JU = RFY + FYROM (République
Fédérale de Yougoslavie et Former
Yugoslav Republic of Macedonia)

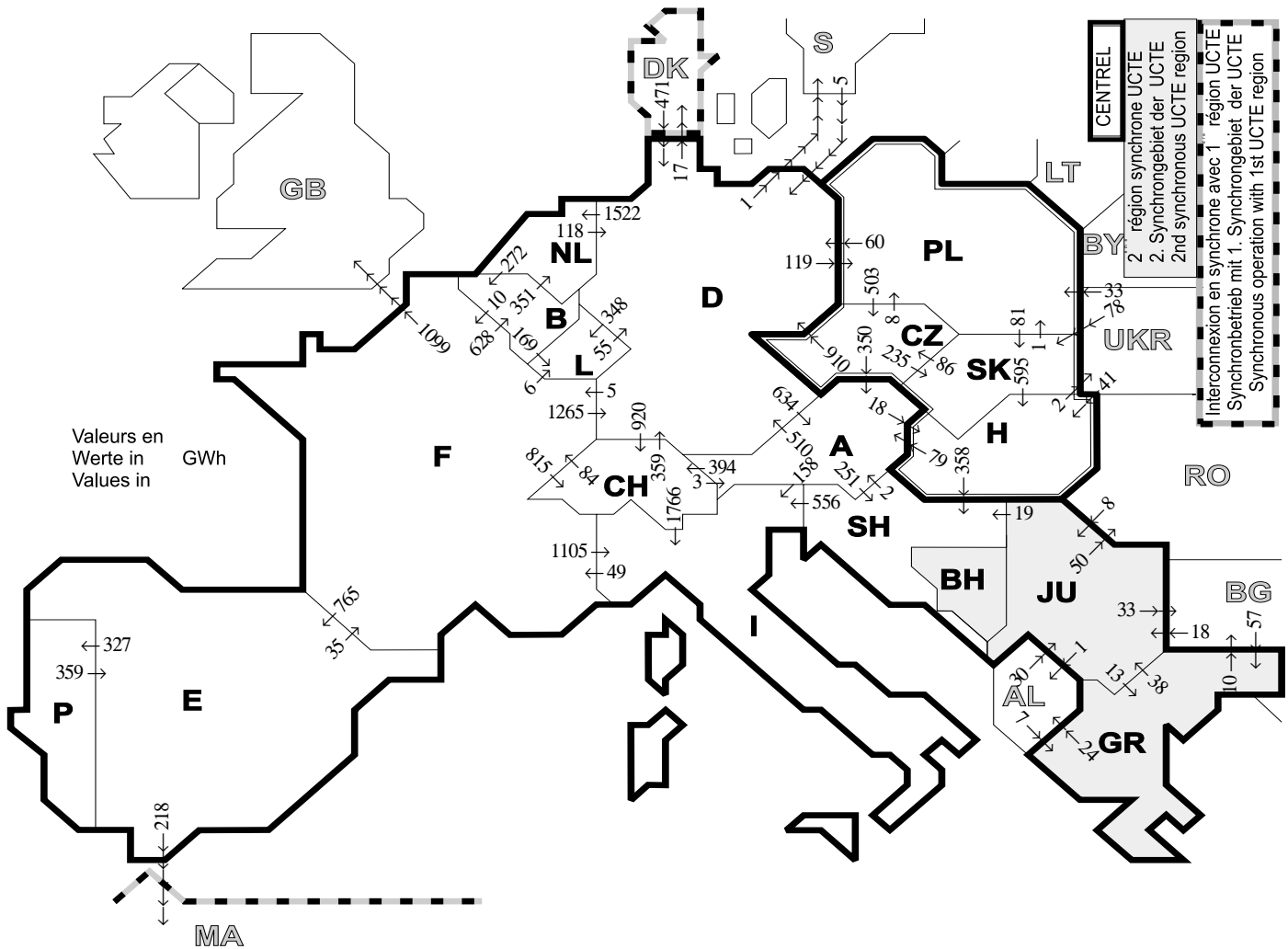
⁶ JU = BRJ + FYROM (Bundesrepublik
Jugoslawien und Former Yugoslav
Republic of Macedonia)

⁶ JU = FRY + FYROM (Federal Republic
of Yugoslavia and Former Yugoslav
Republic of Macedonia)

⁷ CENTREL = CZ + H + PL + SK

⁷ CENTREL = CZ + H + PL + SK

⁷ CENTREL = CZ + H + PL + SK



| Pays exportateurs Exportländer Exporting | Pays importateurs / Importländer / Importing countries | | | | | | | | | | | | | | Σ Export | |
|--|--|------|------|-----|----|------|-----|----|-----|------|------|-----|------|----------------------|----------|------------------|
| | B | D | E | F | GR | I | SH | JU | L | NL | A | P | CH | CENTREL ² | | III ¹ |
| B | - | - | - | 10 | - | - | - | - | 169 | 351 | - | - | - | - | - | 530 |
| D | - | - | - | 5 | - | - | - | - | 348 | 1522 | 634 | - | 920 | 119 | 18 | 3566 |
| E | - | - | - | 35 | - | - | - | - | - | - | - | 327 | - | - | 218 | 580 |
| F | 628 | 1265 | 765 | - | - | 1105 | - | - | 6 | - | - | - | 815 | - | 1099 | 5683 |
| GR | - | - | - | - | - | - | - | 38 | - | - | - | - | - | - | 34 | 72 |
| I | - | - | - | 49 | - | - | 0 | - | - | - | 0 | - | 0 | - | - | 49 |
| SH | - | - | - | - | - | 556 | - | 0 | - | - | 2 | - | - | - | 0 | 558 |
| JU | - | - | - | - | 13 | - | 19 | - | - | - | - | - | - | - | 0 | 116 |
| L | 0 | 55 | - | - | - | - | - | - | - | - | - | - | - | - | - | 55 |
| NL | 272 | 118 | - | - | - | - | - | - | - | - | - | - | - | - | - | 390 |
| A | - | 510 | - | - | - | 158 | 251 | - | - | - | - | - | 394 | 18 | - | 1331 |
| P | - | - | 359 | - | - | - | - | - | - | - | - | - | - | - | - | 359 |
| CH | - | 359 | - | 84 | - | 1766 | - | - | - | - | 3 | - | - | - | - | 2212 |
| CENTREL ² | - | 970 | - | - | - | - | 358 | 0 | - | - | 429 | - | - | - | - | 1759 |
| III ¹ | - | 476 | 0 | 0 | 64 | - | - | 56 | - | - | - | - | - | 152 | - | 748 |
| Σ Import | 900 | 3753 | 1124 | 183 | 77 | 3585 | 628 | 94 | 523 | 1873 | 1068 | 327 | 2129 | 289 | 1455 | 18008 |

Somme des mouvements physiques d'énergie entre pays de l'UCTE
Summe der physikalischen Energieflüsse zwischen UCTE-Ländern = 13911 GWh
Sum of physical energy flows between UCTE countries

¹ III = Pays tiers / Drittländer / Third countries
² CENTREL = CZ+H+PL+SK

Ces échanges physiques d'énergie ont été mesurés sur les lignes d'interconnexion traversant une frontière (≥ 110 kV) répertoriées dans le tableau 9 du Annuaire Statistique. Ces indications peuvent donc différer des statistiques officielles et des soldes des échanges donnés au chapitre 1.

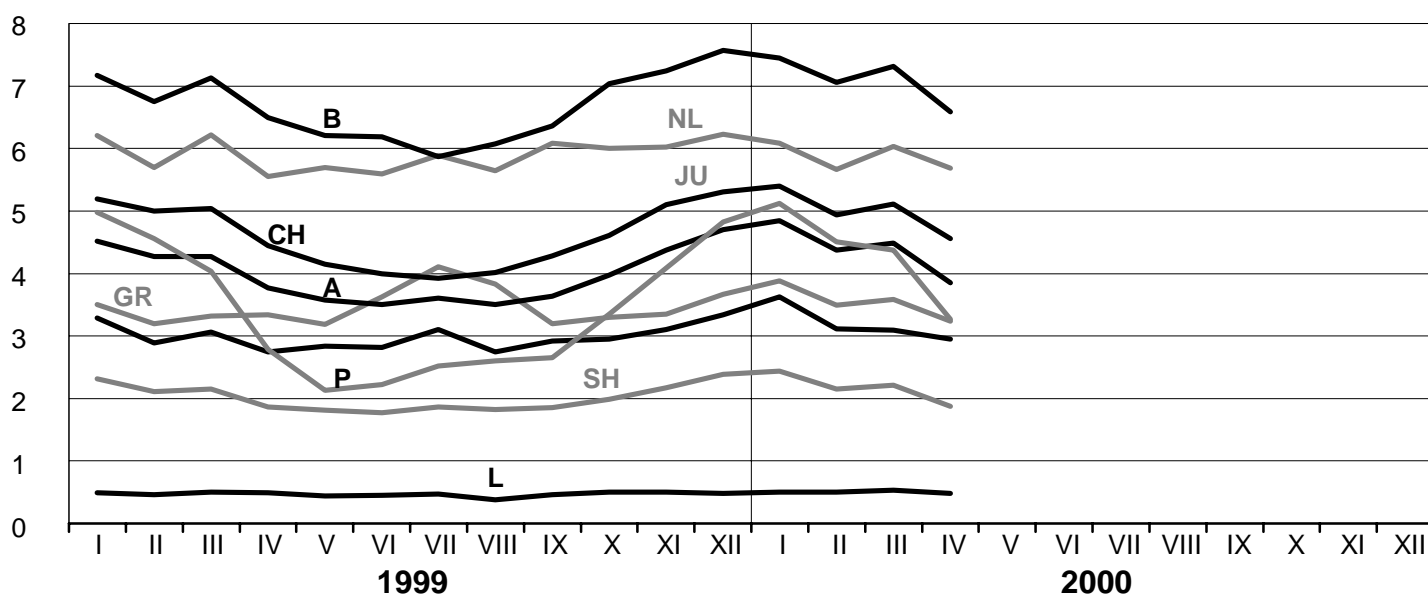
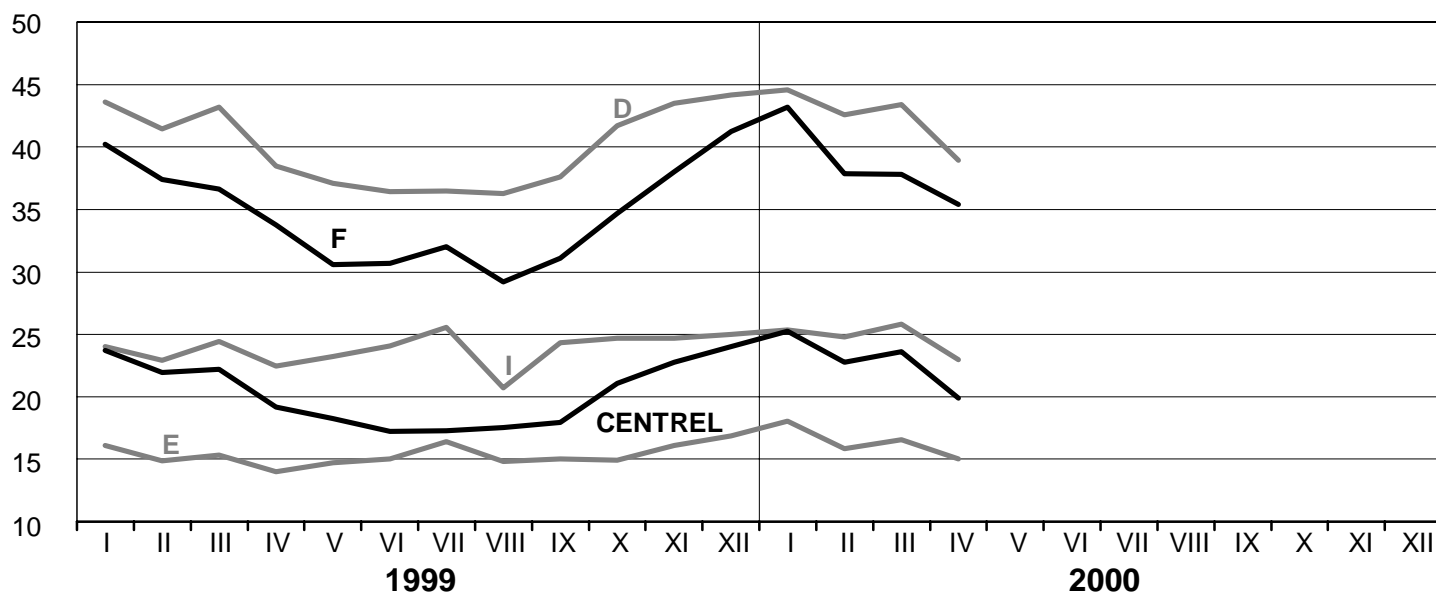
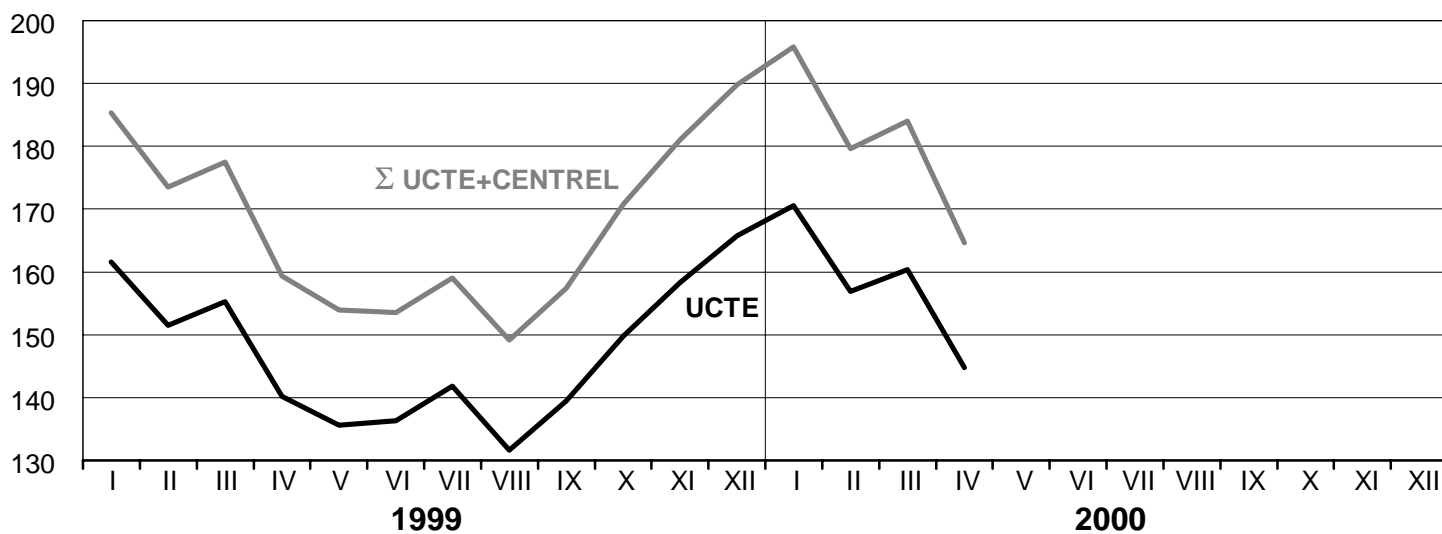
Diese physikalischen Energieflüsse wurden auf den in der Tabelle 9 des Statistischen Jahrbuchs verzeichneten grenzüberschreitenden Verbundleitungen (≥ 110 kV) gemessen. Diese Meßwerte können von den offiziellen statistischen Werten und den Austauschaldi des Kapitels 1 abweichen.

These physical energy flows were measured on the cross-frontier transmission lines (≥ 110 kV) listed in table 9 of the Statistical Yearbook. These values may differ from the official statistics and the exchange balances in chapter 1.

3

Consommation intérieure mensuelle Monatlicher Stromverbrauch Monthly consumption

Avril 2000
April 2000
April 2000

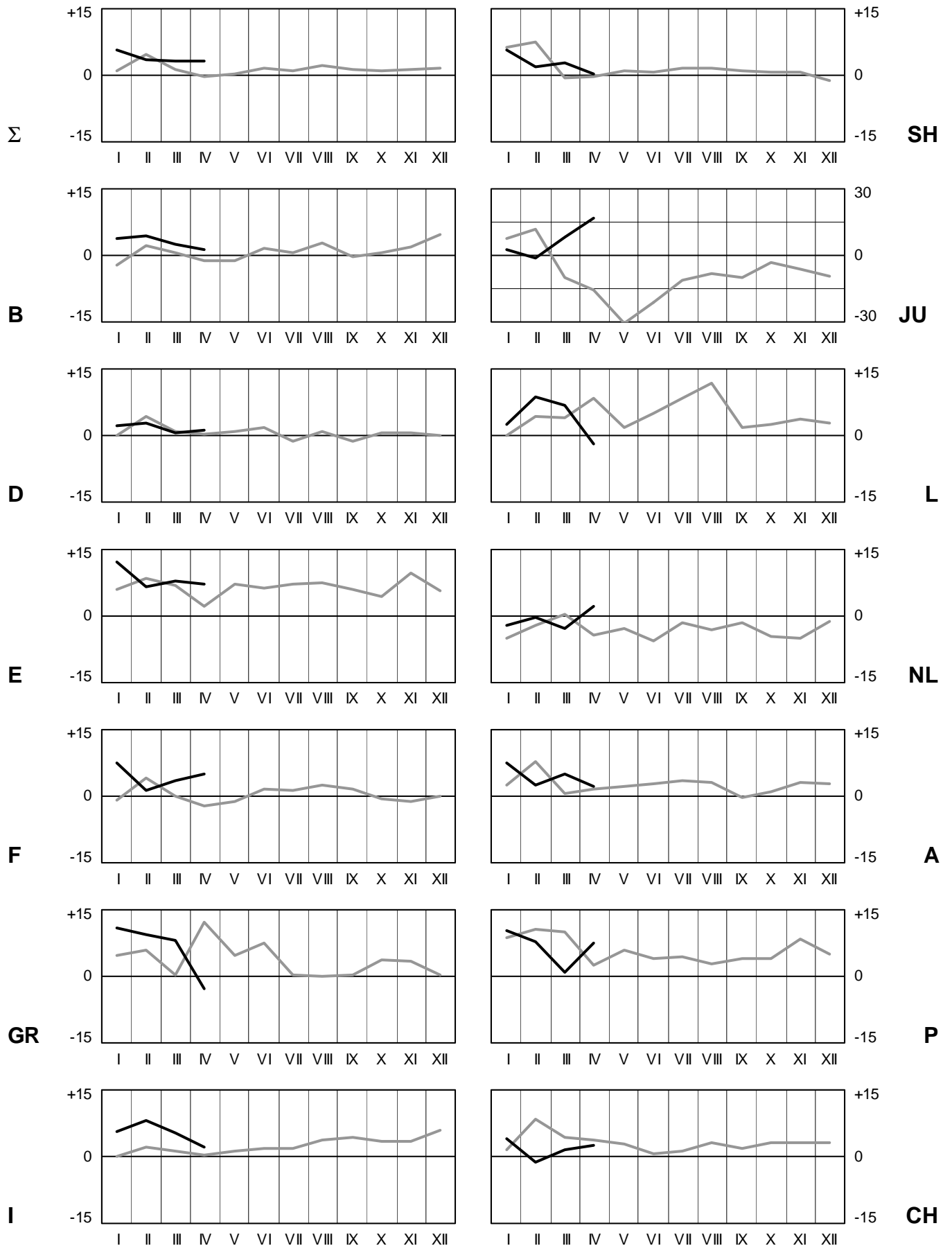


4

Variation mensuelle de la consommation intérieure Monatliche Änderung des Verbrauchs Monthly consumption variation

Avril 2000
April 2000
April 2000

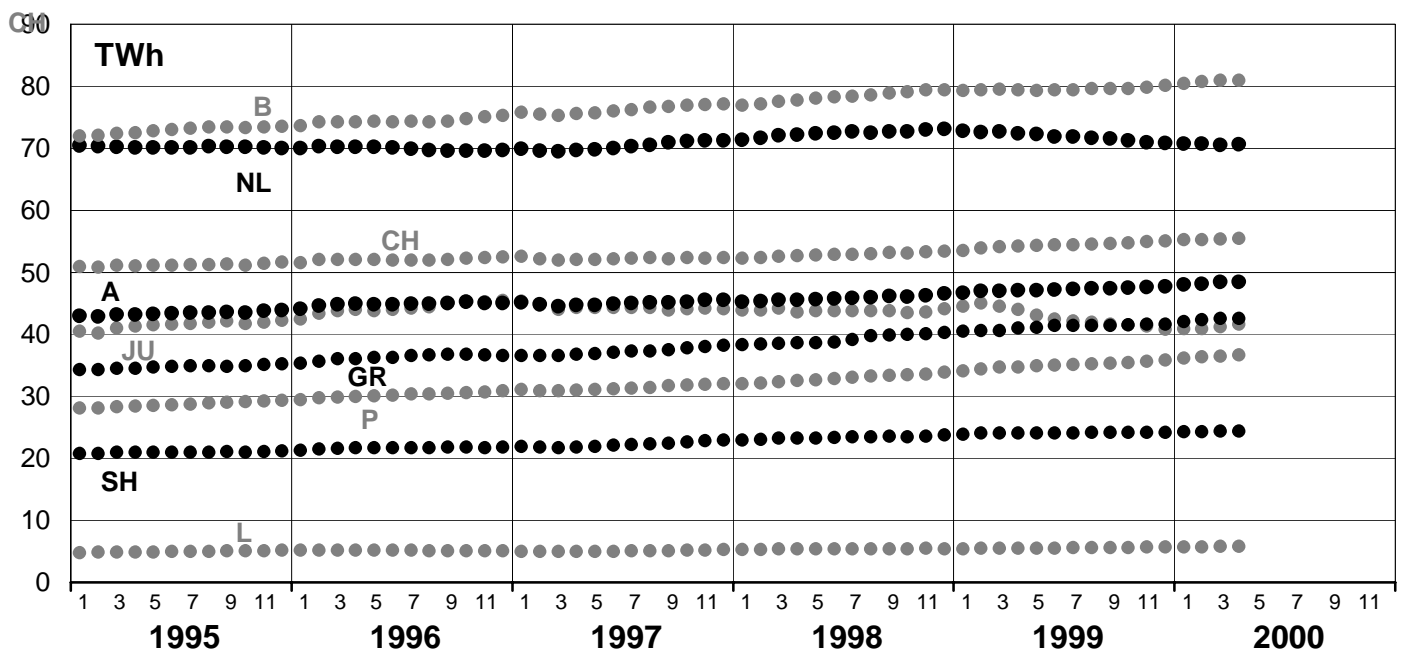
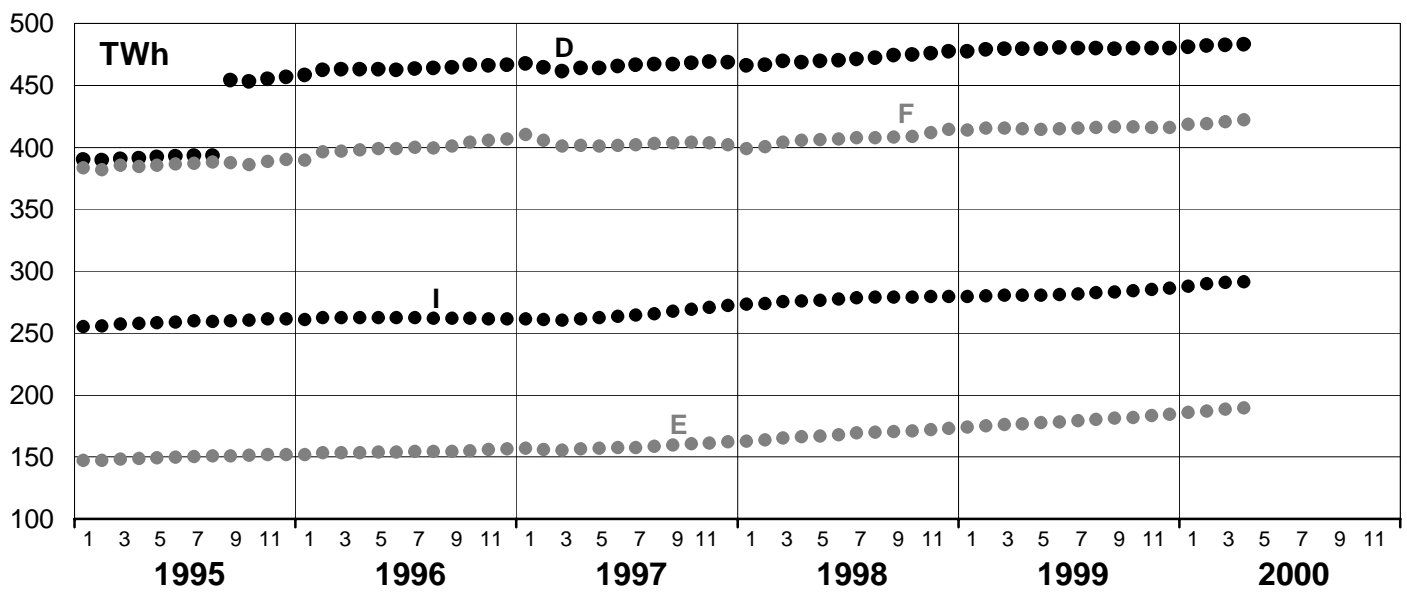
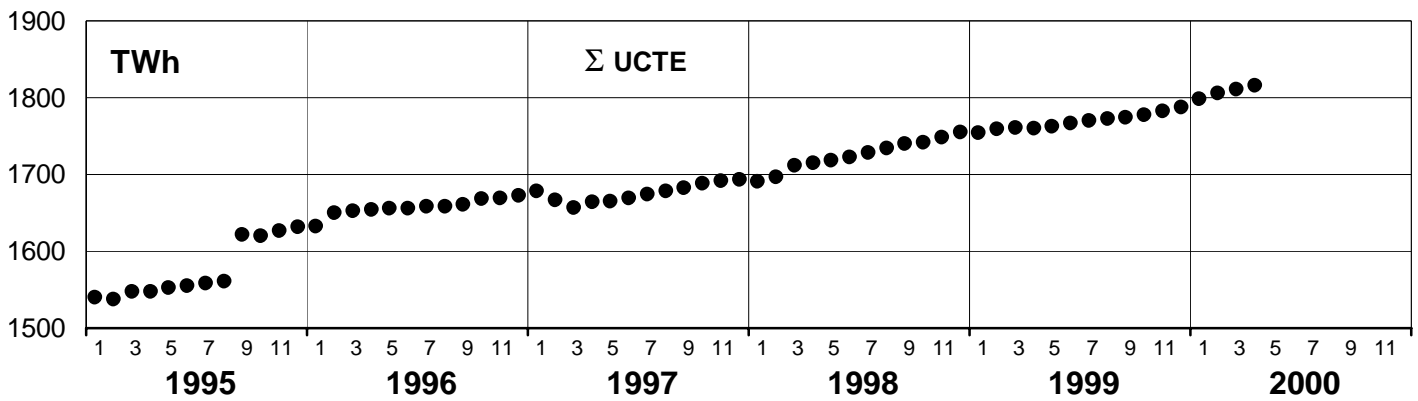
1999 2000



5

Consommation intérieure en année mobile Stromverbrauch der letzten 12 Monate Consumption of last 12 months

Avril 2000
April 2000
April 2000



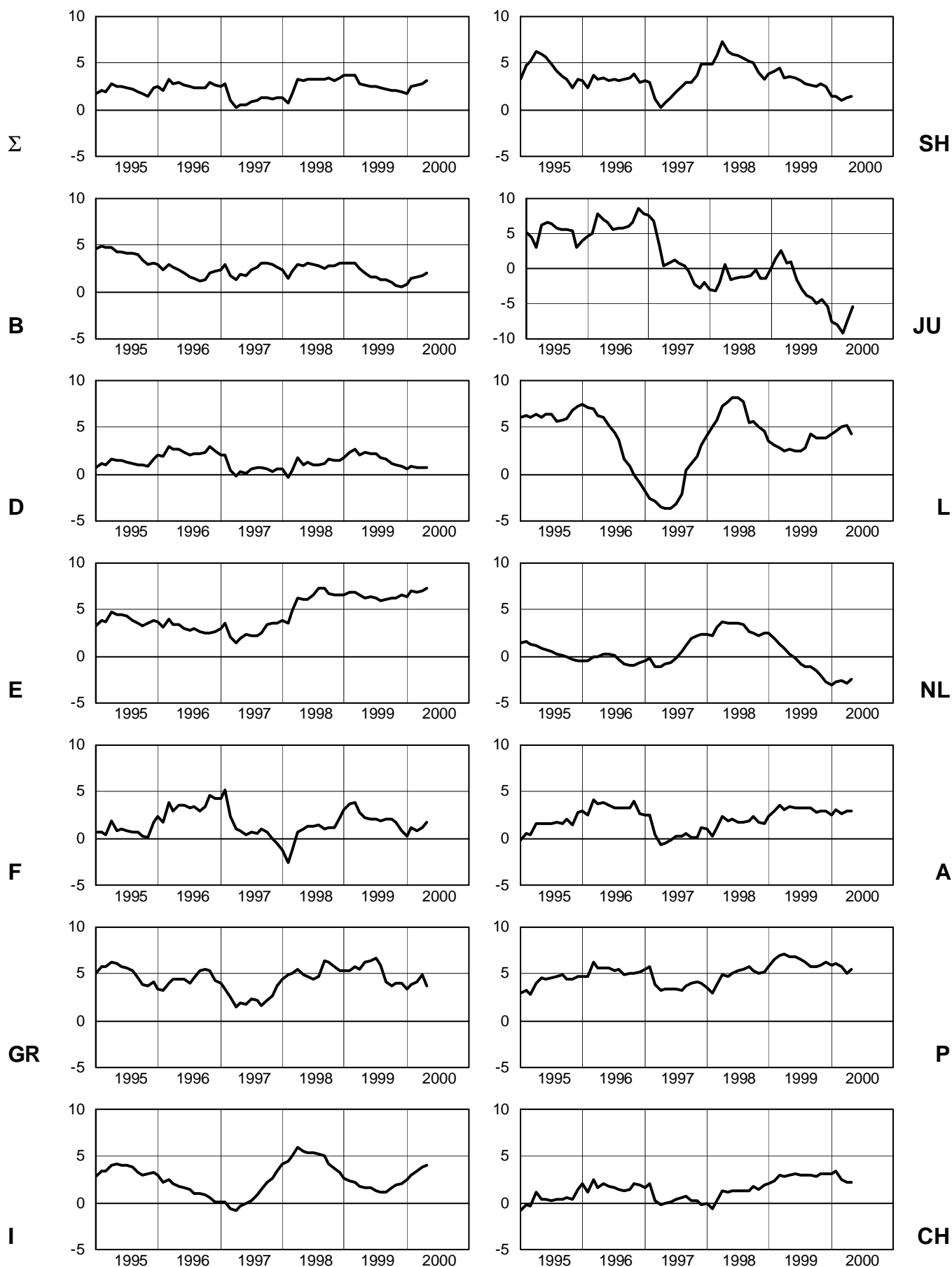
* Accroissement dû à la mise en parallèle des nouveaux "Länder" allemands
Anstieg bedingt durch Parallelschaltung der neuen deutschen Bundesländer
Increase due to the parallel operation of the new German Laender

6

Variation de la consommation intérieure en année mobile Änderung des Verbrauchs der letzten 12 Monate Variation of the last 12 months' consumption

Avril 2000
 April 2000
 April 2000

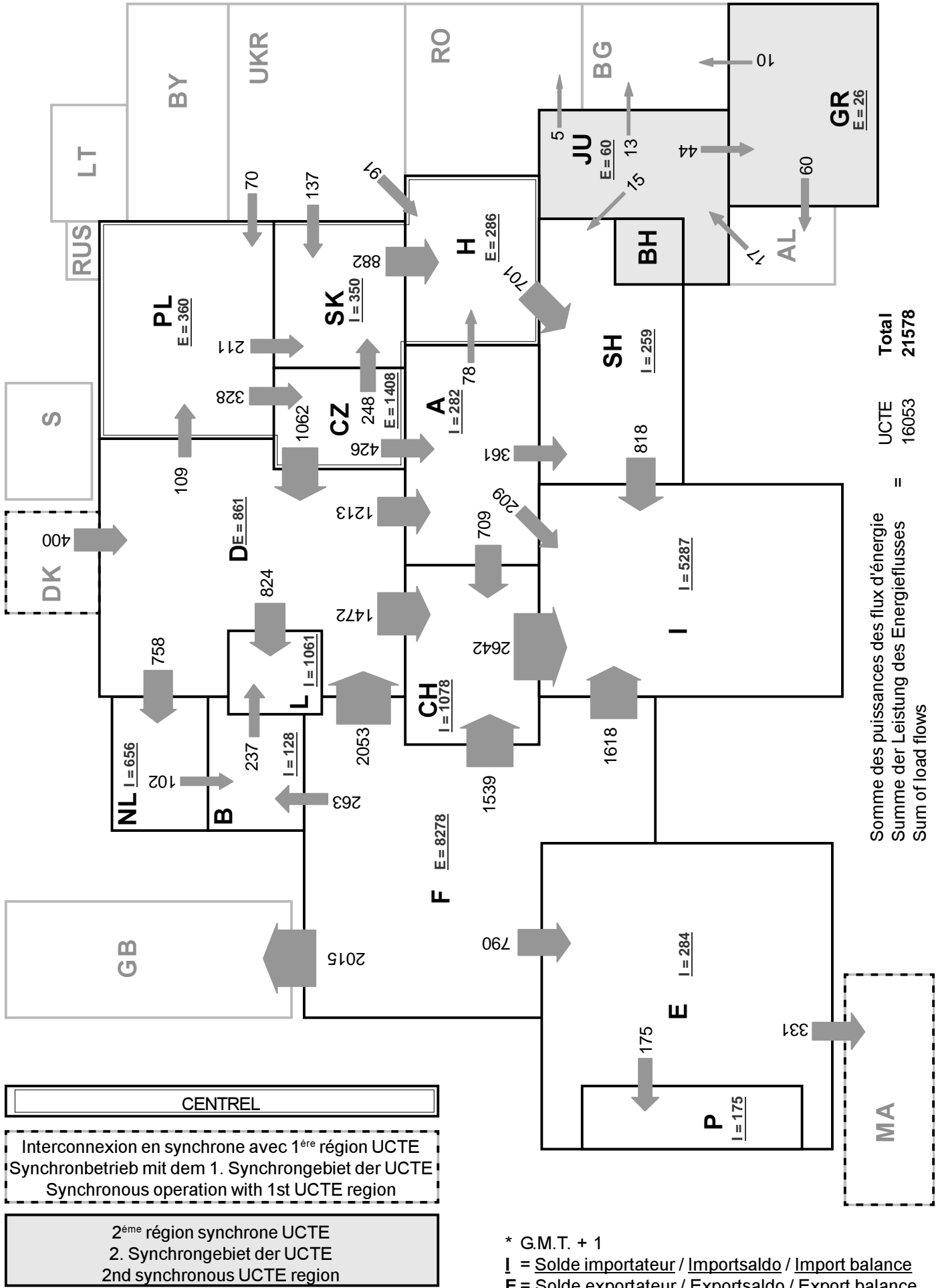
Valeurs en / Werte in / Values in %

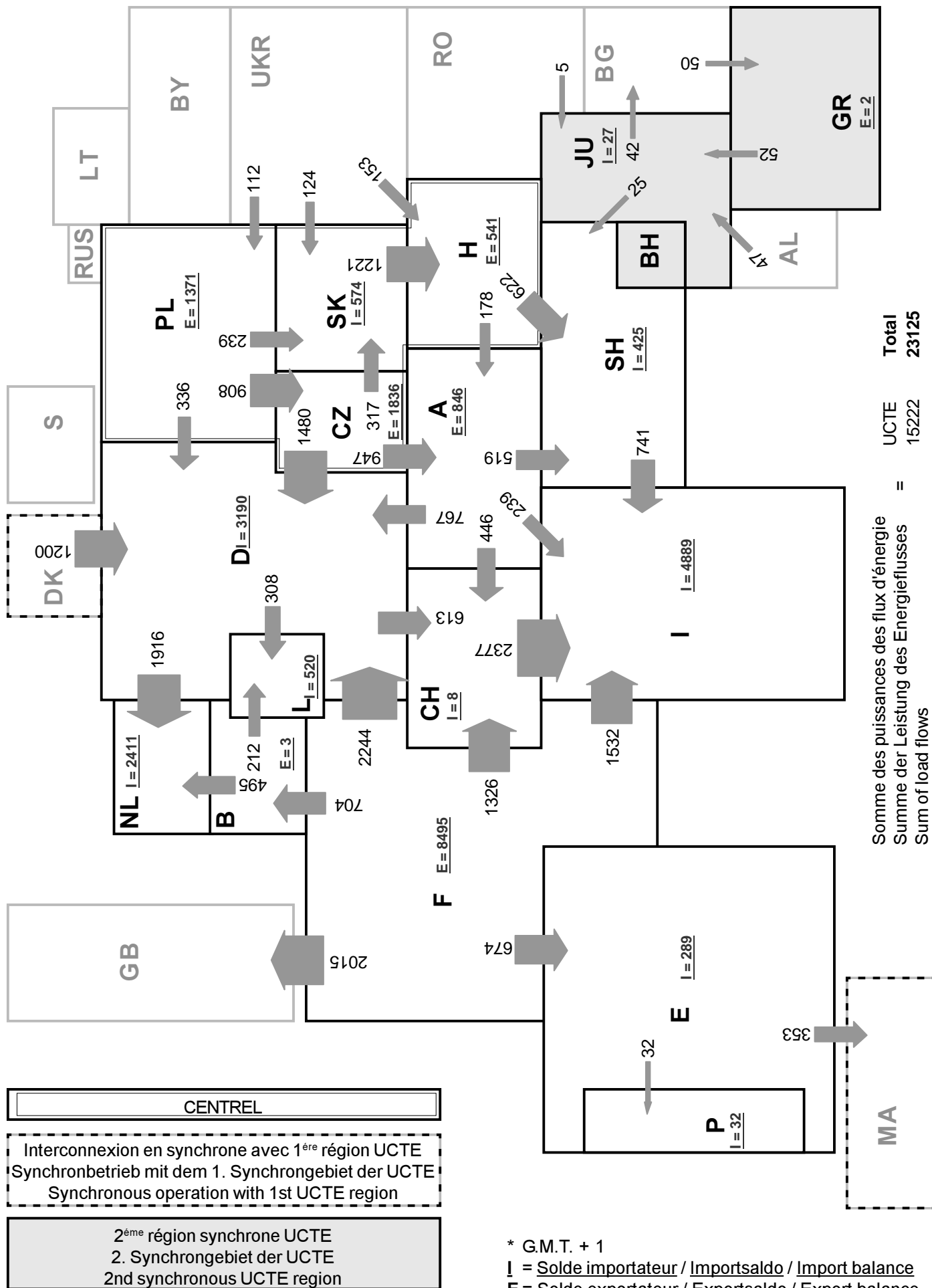


7

Puissance des flux d'énergie (nuit) le 19.04.00 à 03:00* en MW
Leistung des Energieflusses (Nacht) am 19.04.00 um 03:00* in MW
Load flows (night) on 19.04.00 at 03:00* in MW

Avril 2000
April 2000
April 2000





Puissance de consommation ¹

Verbrauchslast ¹

Consumption load ¹

| 15.03.00 | B | D | E | F | GR | I | SH ⁶ | JU ⁷ | L | NL | A | P | CH | UCTE | CEN ³ -TREL | Σ |
|-----------------------|-------|-------|-------|-------|------|-------|-----------------|-----------------|-----|-------|------|------|------|------|------------------------|------|
| 3 ⁰⁰ h MW | 8923 | 49500 | 18263 | 45664 | 3919 | 24898 | 2191 | 4359 | 633 | 5238 | 4495 | 2896 | n.a. | n.a. | 29239 | n.a. |
| 11 ⁰⁰ h MW | 11124 | 67400 | 25028 | 54085 | 5366 | 41779 | 3454 | 6183 | 688 | 10849 | 6993 | 4903 | n.a. | n.a. | 34889 | n.a. |

Pointe de consommation du 3ème mercredi ¹

Verbrauchsspitze am dritten Mittwoch ¹

Peak load on 3rd Wednesday ¹

| 15.03.00 | B | D | E | F | GR | I | SH ⁶ | JU ⁷ | L | NL | A | P | CH | UCTE | CEN ³ -TREL | Σ |
|------------------|-------|-------|-------|-------|------|-------|-----------------|-----------------|------|-------|------|------|------|------|------------------------|------|
| MW | 11432 | 69800 | 27550 | 56354 | 6510 | 41900 | 3727 | 7244 | 800 | 10900 | 7027 | 5094 | n.a. | n.a. | 36875 | n.a. |
| Δ % ² | 5,3 | 0,1 | 10,3 | 3,2 | 6,1 | 3,9 | -1,2 | -2,8 | -2,8 | -1,9 | -1,4 | 1,8 | n.a. | n.a. | -1,8 | n.a. |

Puissance développée en parallèle ⁴

Im Parallelbetrieb eingesetzte Leistung ⁴

Power produced in parallel operation ⁴

| 15.03.00 | B | D | E | F | GR | I | SH ⁶ | JU ⁷ | L | NL | A | P | CH | Autres ⁵ Andere ⁵ Others ⁵ | UCTE | CEN ³ -TREL | Σ |
|----------|-------|-------|-------|-------|------|-------|-----------------|-----------------|-----|------|------|------|------|---|------|------------------------|------|
| MW | 10111 | 74000 | 25613 | 63298 | 5629 | 35831 | 2983 | 6031 | 713 | 8329 | 8751 | 4891 | n.a. | 1800 | n.a. | 36133 | n.a. |

¹ Représentativité par rapport aux valeurs globales du pays (%)

¹ Anteil an der Gesamtversorgung in %

¹ Percentage as referred to total values

| B | D | E | F | GR | I | SH ⁶ | JU ⁷ | L | NL | A | P | CH | CENTREL ³ |
|-----|----|----|----|----|-----|-----------------|-----------------|----|----|----|----|-----|----------------------|
| 100 | 91 | 94 | 98 | 95 | 100 | 97 | 96 | 99 | 75 | 82 | 90 | 100 | 98 |

² Variation par rapport au mois correspondant de l'année précédente

² Änderung gegenüber Vorjahresmonat

² Variation as compared to corresponding month of the previous year

³ CENTREL = CZ + H + PL + SK

³ CENTREL = CZ + H + PL + SK

³ CENTREL = CZ + H + PL + SK

⁴ Autoproductions inclus

⁴ Einschließlich ind. Eigenanlagen

⁴ Including autoproduction

⁵ Danemark (Jütland)

⁵ Dänemark (Jütland)

⁵ Denmark (Jutland)

⁶ Slovénie et Croatie

⁶ Slowenien und Kroatien

⁶ Slovenia and Croatia

⁷ JU = RFY + FYROM (République Fédérale de Yougoslavie et Former Yugoslav Republic of Macedonia)

⁷ JU = BRJ + FYROM (Bundesrepublik Jugoslawien und Former Yugoslav Republic of Macedonia)

⁷ JU = FRY + FYROM (Federal Republic of Yugoslavia and Former Yugoslav Republic of Macedonia)



2, rue Pierre d'Aspelt - BP 37
L-2010 Luxembourg
Tel.: +35 2 44902 400
Fax: +35 2 44902 401
E-Mail: uctelux@seo.lu