



UCTE

*Monatsstatistik
Statistique mensuelle
Monthly Statistics*

III . 2000

Vorläufige Werte . Données provisoires . Provisional values

Table des matières

	Page	
1	Situation énergétique des pays	2
2	Mouvements physiques d'énergie	3
3	Consommation intérieure mensuelle	4
4	Variation mensuelle de la consommation intérieure	5
5	Consommation intérieure en année mobile	6
6	Variation de la consommation intérieure en année mobile	7
7	Puissance des flux d'énergie (nuit)	8
8	Puissance des flux d'énergie (jour)	9
9	Puissance du 3 ^{ème} mercredi	10

Inhaltsverzeichnis

	Seite	
1	Stromversorgungslage der Länder	2
2	Physikalische Energieflüsse	3
3	Monatlicher Stromverbrauch	4
4	Monatliche Änderung des Verbrauches	5
5	Stromverbrauch der letzten 12 Monate	6
6	Änderung des Verbrauches der letzten 12 Monate	7
7	Leistung des Energieflusses (Nacht)	8
8	Leistung des Energieflusses (Tag)	9
9	Leistung am dritten Mittwoch	10

Table of contents

	Page	
1	Electricity supply situation of the countries	2
2	Physical energy flows	3
3	Monthly consumption	4
4	Monthly consumption variation	5
5	Consumption of last 12 months	6
6	Variation of the last 12 months' consumption	7
7	Load flows (night)	8
8	Load flows (day)	9
9	Load on the 3 rd Wednesday	10

1 Situation énergétique des pays Stromversorgungslage der Länder Electricity supply situation of the countries

Mars 2000
März 2000
March 2000

Pays Länder Countries	B	D	E	F	GR	I	SH ⁵	JU ⁶	L	NL	A	P	CH	UCTE	CEN ⁷ TREL	Σ
Production nette en GWh¹ / Erzeugung netto in GWh¹ / Net production in GWh¹																
hydr	152	2089	1545	5571	329	3032	709	1544	64	-	3281 ⁴	527	2500	21343	1499	22842
therm. nucl	3920	12503	4950	35732	-	-	460	-	-	333	-	-	2350	60248	3319	63567
therm. conv	3103	28769	9968	3327	3396	19737	783	2686	27	4230	1676	2521	245	80468	20542	101010
Total	7175 ²	43361 ²	16463 ²	44630 ²	3725 ²	22769	1952 ²	4230	91	4563	4957	3048 ²	5095	162059	25360	187419
Solde des échanges en GWh / Austauschsaldo in GWh / Exchange balance in GWh																
Imp. = + Exp. = -	270	535	421	-6205	-81	3830	259	255	513	1470	-337	112	50	1092	-1409	-317
Consommation de pompage en GWh / Pumpstrom in GWh / Consumption of pumps in GWh																
	129	482	336	594	54	797	0	111	68	-	134	63	30	2798	312	2798
Consommation intérieure en GWh¹ / Verbrauch in GWh¹ / Consumption in GWh¹																
mensuelle monatlich monthly	7316	43414	16548	37831	3590	25802	2211	4374	536	6033	4486	3097	5115	160353	23639	183992
Δ ³ [%]	2,6	0,6	7,9	3,3	8,1	5,5	2,9	8,3	7,0	-3,0	5,1	1,0	1,5	3,2	6,5	3,6
année mobile letzte 12 Monate last 12 months	80872	482297	188233	420233	42569	290800	24346	41166	5738	70482	48359	36399	55286	1786780	246840	2033620
Δ ³ [%]	1,8	0,7	7,0	1,2	4,8	3,8	1,3	-7,5	5,2	-3,0	3,0	5,1	2,3	1,9	-0,1	1,7
Indice de productibilité / Koeffizient der Erzeugungsmöglichkeit / Energy capability factor																
	-	1,32	0,24	0,89	0,85	0,77	0,78	1,14	-	-	1,32	0,32	1,25	0,82	-	0,84

¹ Représentativité par rapport
aux valeurs globales du pays (%)

¹ Anteil an der Gesamtversorgung in %

¹ Percentage as referred to total values

Pays / Länder / Countries	B	D	E	F	GR	I	SH ⁵	JU ⁶	L	NL	A	P	CH	CENTREL ⁷
Production / Erzeugung / Production	100	93	94	98,0	95	100	97	96	97	75	88	92	100	100
Consommation / Verbrauch / Consumption	100	93	94	98,0	95	100	98	96	99	75	87	92	100	100

² Inclus fournitures des industries

² Einschließlich Bezug von Industrie

² Including deliveries from industry

³ Variation par rapport à la même
période de l'année précédente

³ Änderung gegenüber Vorjahresperiode

³ Variation as compared to corresponding
period of the previous year

⁴ Sans la production destinée
aux chemins de fer autrichiens

⁴ Ohne Erzeugung für die ÖBB

⁴ Without production for
Austrian railways

⁵ Slovénie et Croatie

⁵ Slowenien und Kroatien

⁵ Slovenia and Croatia

⁶ JU = RFY + FYROM (République
Fédérale de Yougoslavie et Former
Yugoslav Republic of Macedonia)

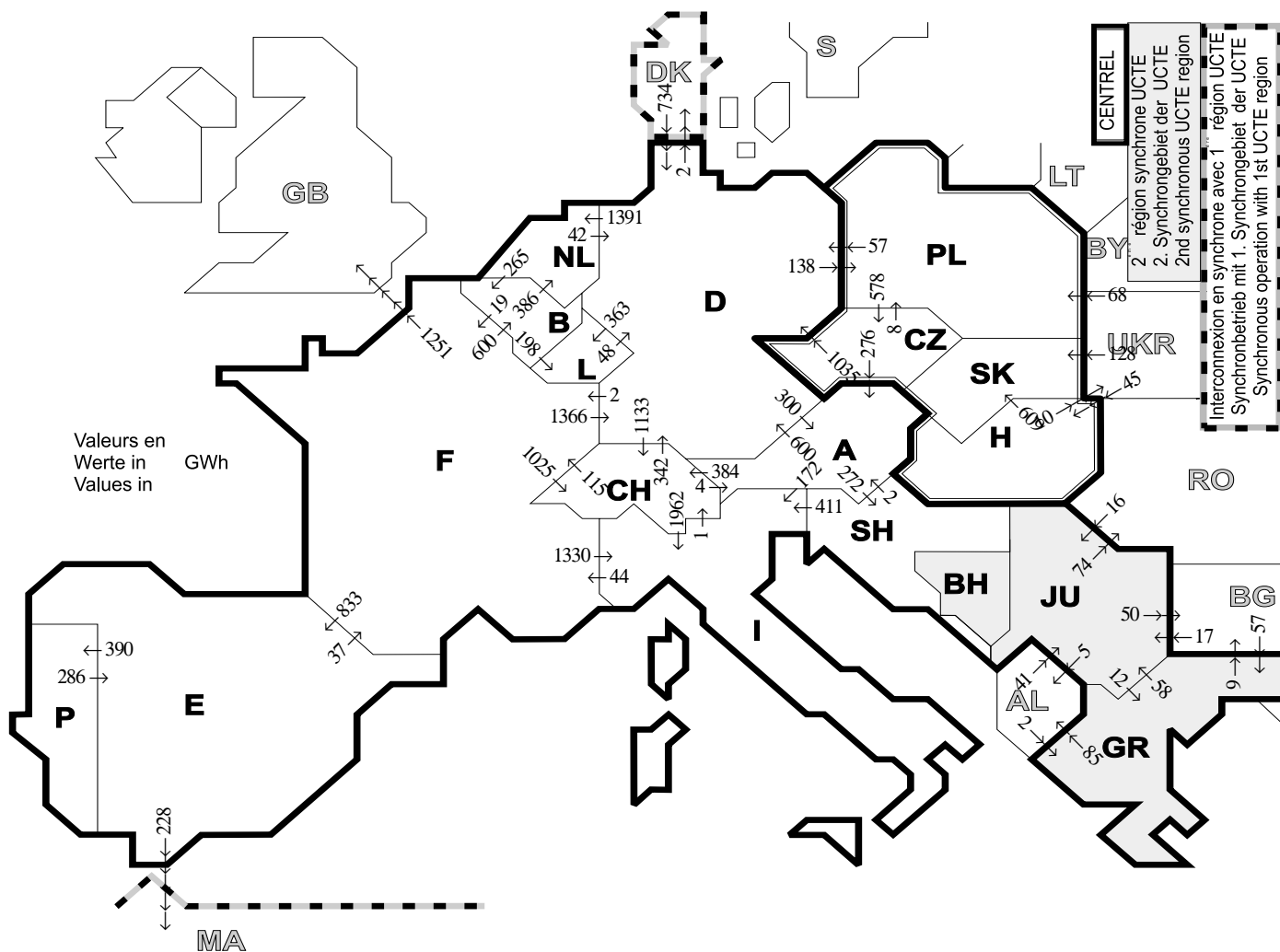
⁶ JU = BRJ + FYROM (Bundesrepublik
Jugoslawien und Former Yugoslav
Republic of Macedonia)

⁶ JU = FRY + FYROM (Federal Republic
of Yugoslavia and Former Yugoslav
Republic of Macedonia)

⁷ CENTREL = PL + CZ + SK + H

⁷ CENTREL = PL + CZ + SK + H

⁷ CENTREL = PL + CZ + SK + H



Pays exportateurs Exportländer Exporting	Pays importateurs / Importländer / Importing countries														Σ Export	
	B	D	E	F	GR	I	SH	JU	L	NL	A	P	CH	CENTREL ²		III ¹
B	-	-	-	19	-	-	-	-	198	386	-	-	-	-	-	603
D	-	-	-	2	-	-	-	-	363	1391	300	-	1133	138	2	3329
E	-	-	-	37	-	-	-	-	-	-	-	390	-	-	228	655
F	600	1366	833	-	-	1330	-	-	-	-	-	-	1025	-	1251	6405
GR	-	-	-	-	-	-	-	58	-	-	-	-	-	-	94	152
I	-	-	-	44	-	-	0	-	-	-	0	-	1	-	-	45
SH	-	-	-	-	-	411	0	0	-	-	2	-	-	0	-	413
JU	-	-	-	-	12	-	0	-	-	-	-	-	-	0	129	141
L	0	48	-	-	-	-	-	-	-	-	-	-	-	-	-	48
NL	265	42	-	-	-	-	-	-	-	-	-	-	-	-	-	307
A	-	600	-	-	-	172	272	-	-	-	-	-	384	58	-	1486
P	-	-	286	-	-	-	-	-	-	-	-	-	-	-	-	286
CH	-	342	-	115	-	1962	-	-	-	-	4	-	-	-	-	2423
CENTREL ²	-	1092	-	-	-	-	451	7	-	-	287	-	-	-	10	1847
III ¹	-	734	0	-	59	-	-	74	-	-	-	-	-	241	-	1108
Σ Import	865	4224	1119	217	71	3875	723	139	561	1777	593	390	2543	437	1714	19248

Somme des mouvements physiques d'énergie entre pays de l'UCTE
Summe der physikalischen Energieflüsse zwischen UCTE-Ländern = 14393 GWh
Sum of physical energy flows between UCTE countries

¹ III = Pays tiers / Drittländer / Third countries
² CENTREL = CZ+H+PL+SK

Ces échanges physiques d'énergie ont été mesurés sur les lignes d'interconnexion traversant une frontière (≥ 110 kV) répertoriées dans le tableau 9 du Annuaire Statistique. Ces indications peuvent donc différer des statistiques officielles et des soldes des échanges donnés au chapitre 1.

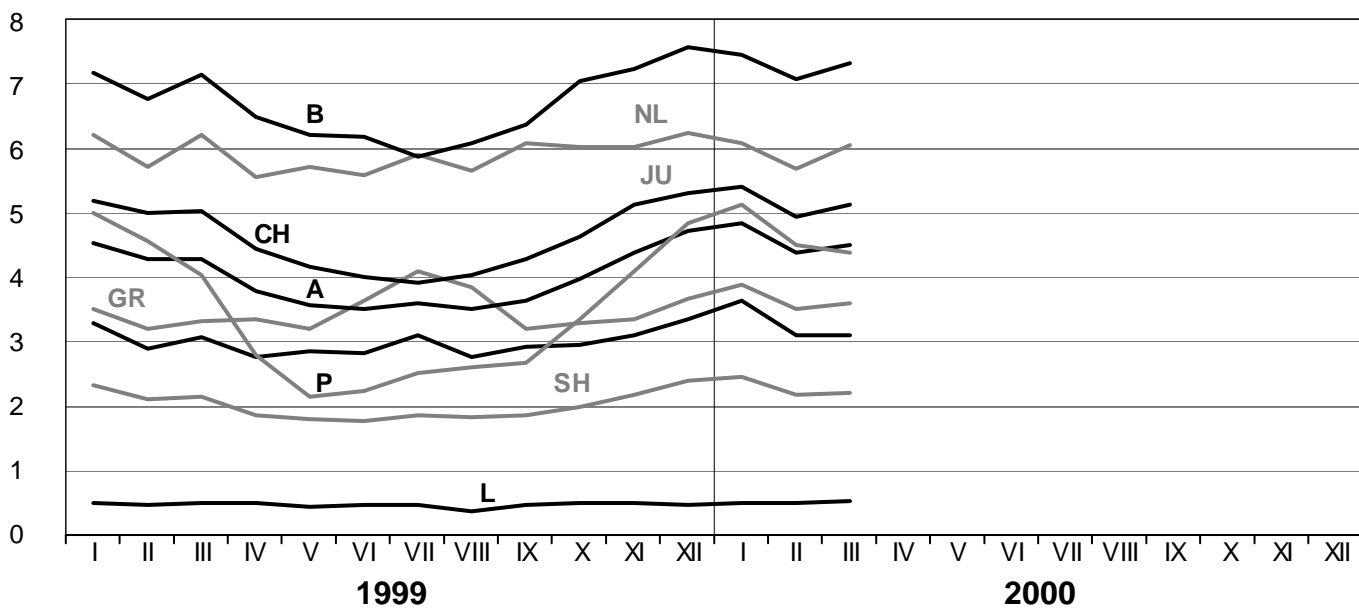
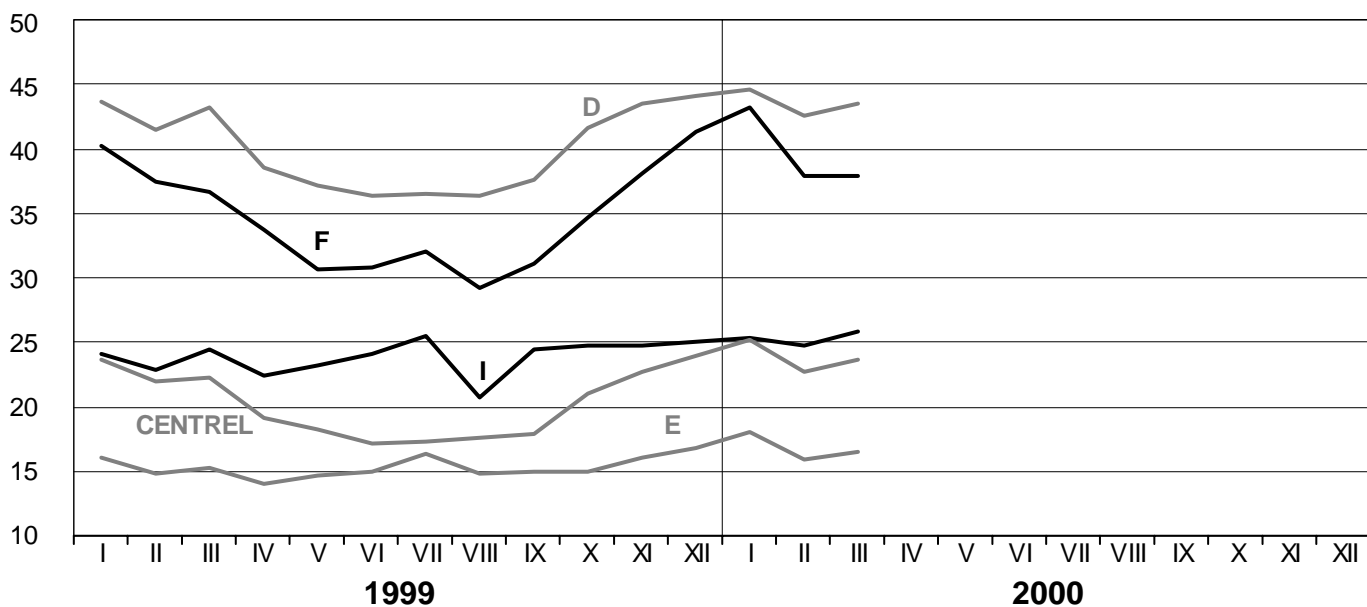
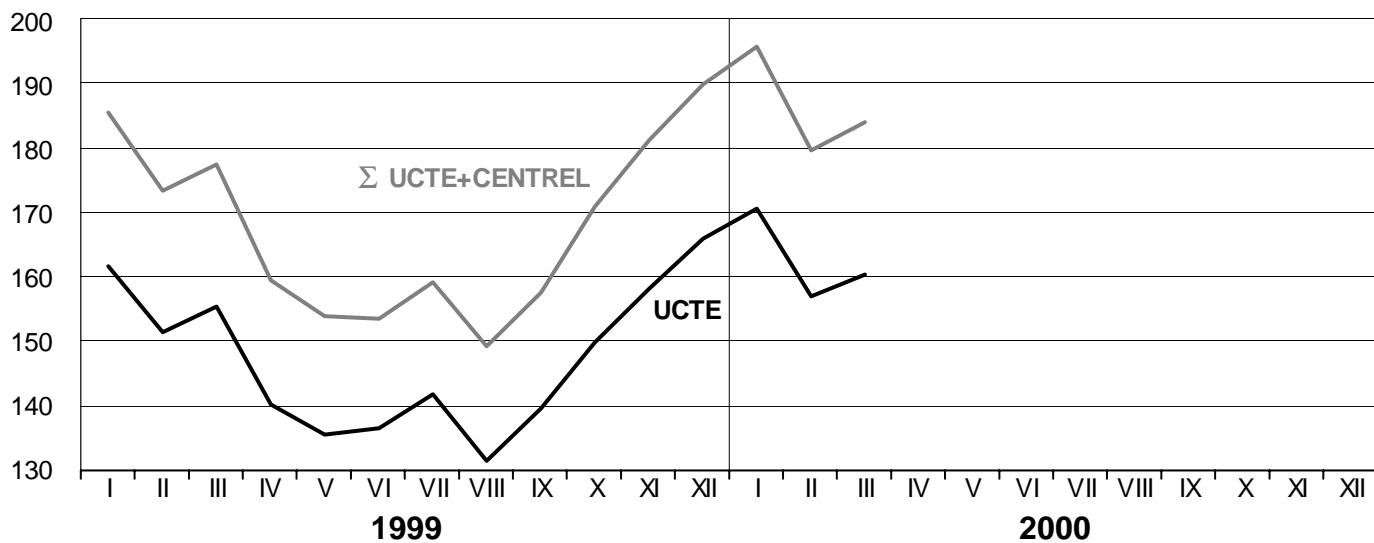
Diese physikalischen Energieflüsse wurden auf den in der Tabelle 9 des Statistischen Jahrbuchs verzeichneten grenzüberschreitenden Verbundleitungen (≥ 110 kV) gemessen. Diese Meßwerte können von den offiziellen statistischen Werten und den Austauschaldi des Kapitels 1 abweichen.

These physical energy flows were measured on the cross-frontier transmission lines (≥ 110 kV) listed in table 9 of the Statistical Yearbook. These values may differ from the official statistics and the exchange balances in chapter 1.

3

Consommation intérieure mensuelle Monatlicher Stromverbrauch Monthly consumption

Mars 2000
März 2000
March 2000

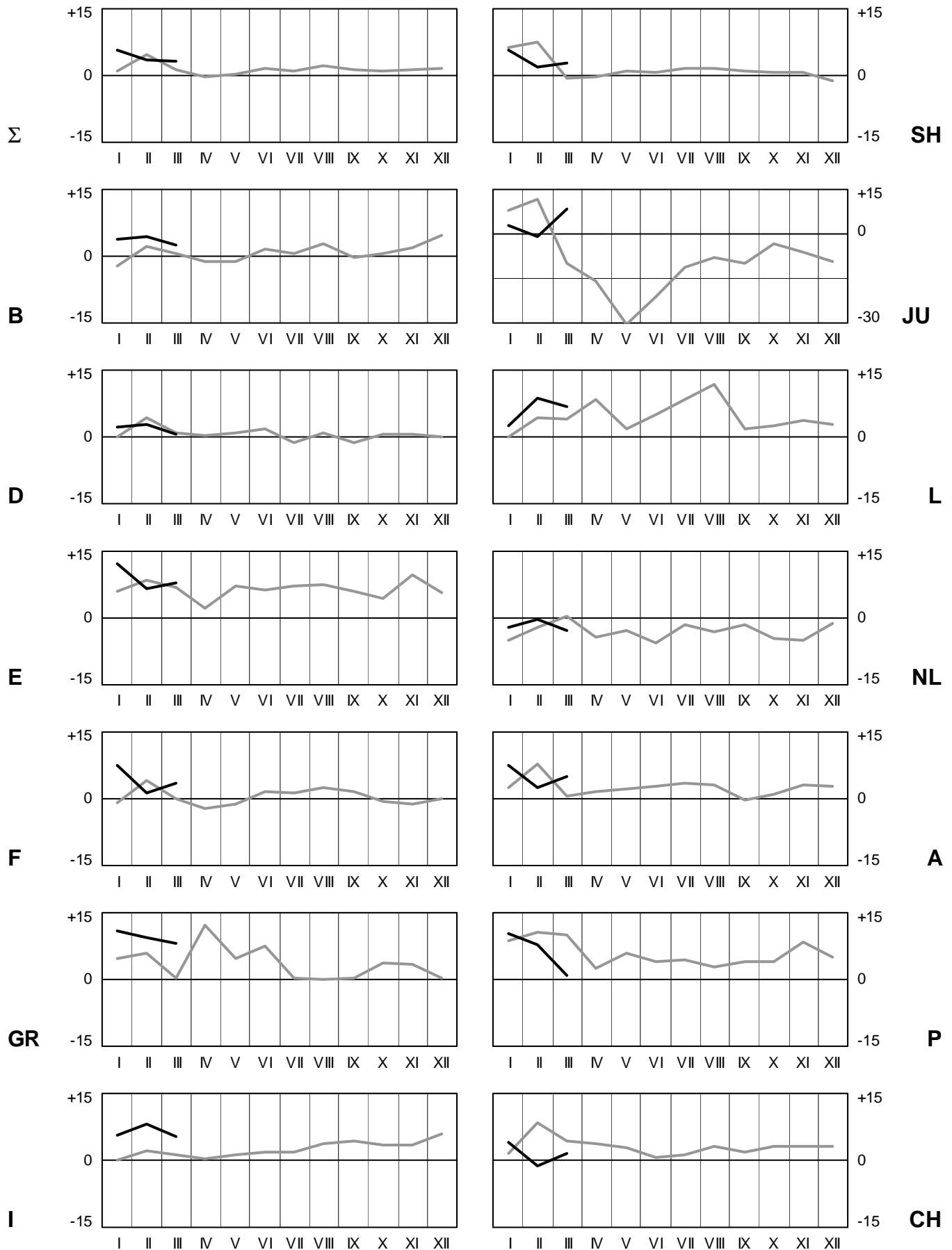


4

Variation mensuelle de la consommation intérieure Monatliche Änderung des Verbrauchs Monthly consumption variation

Mars 2000
März 2000
March 2000

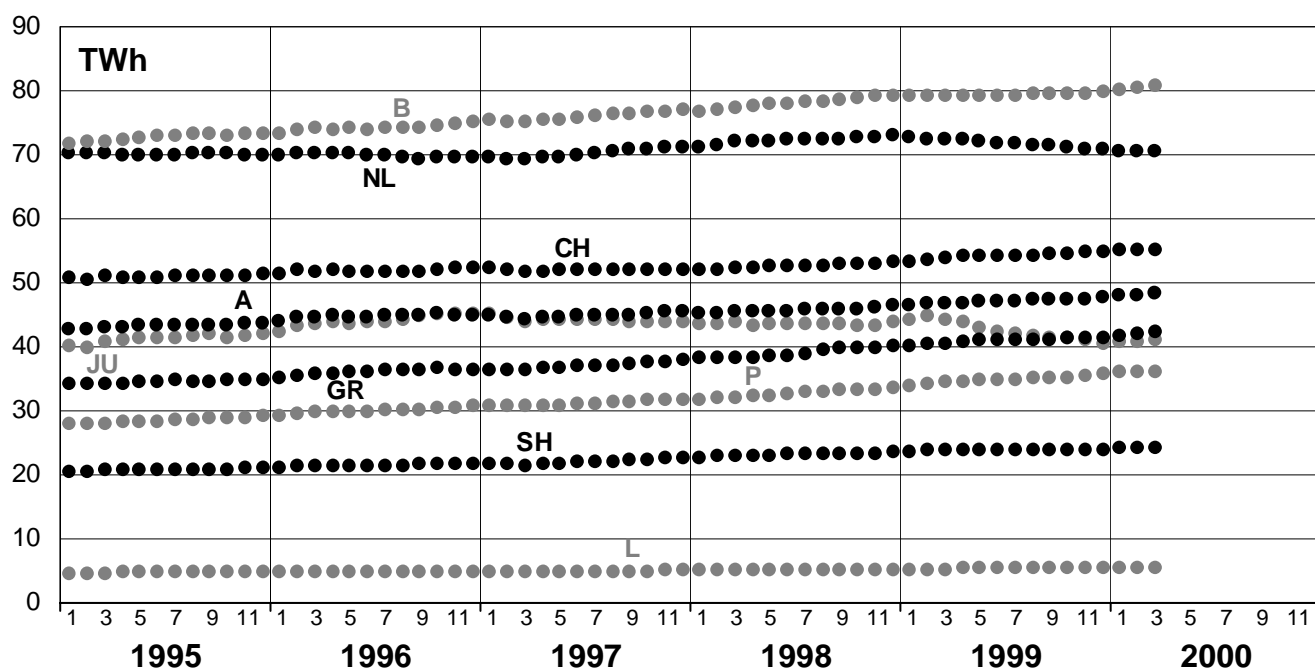
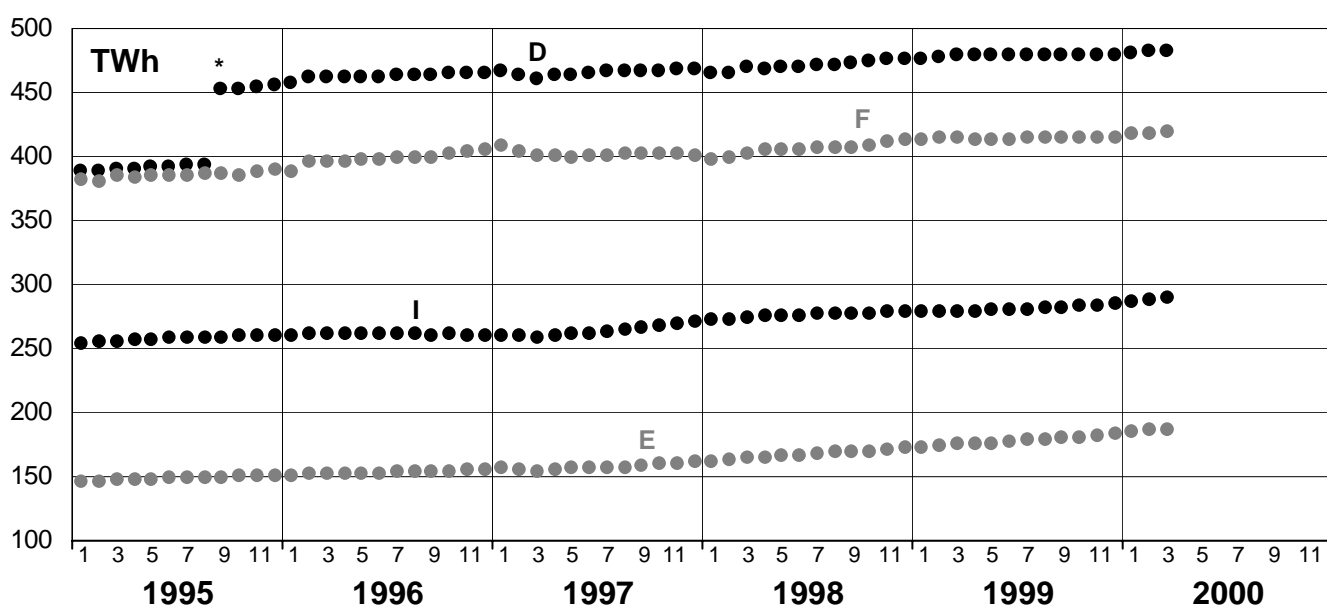
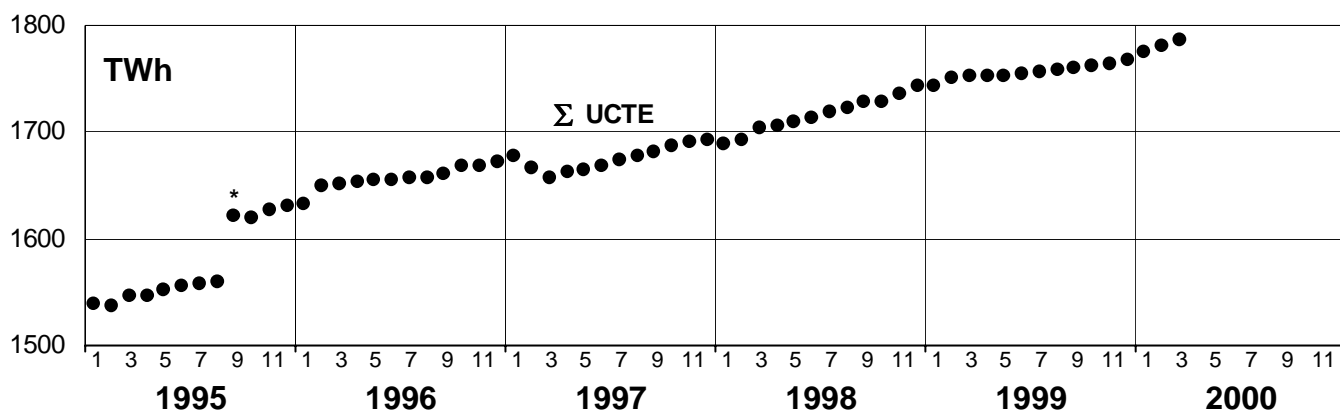
1999  2000 



5

Consommation intérieure en année mobile Stromverbrauch der letzten 12 Monate Consumption of last 12 months

Mars 2000
März 2000
March 2000



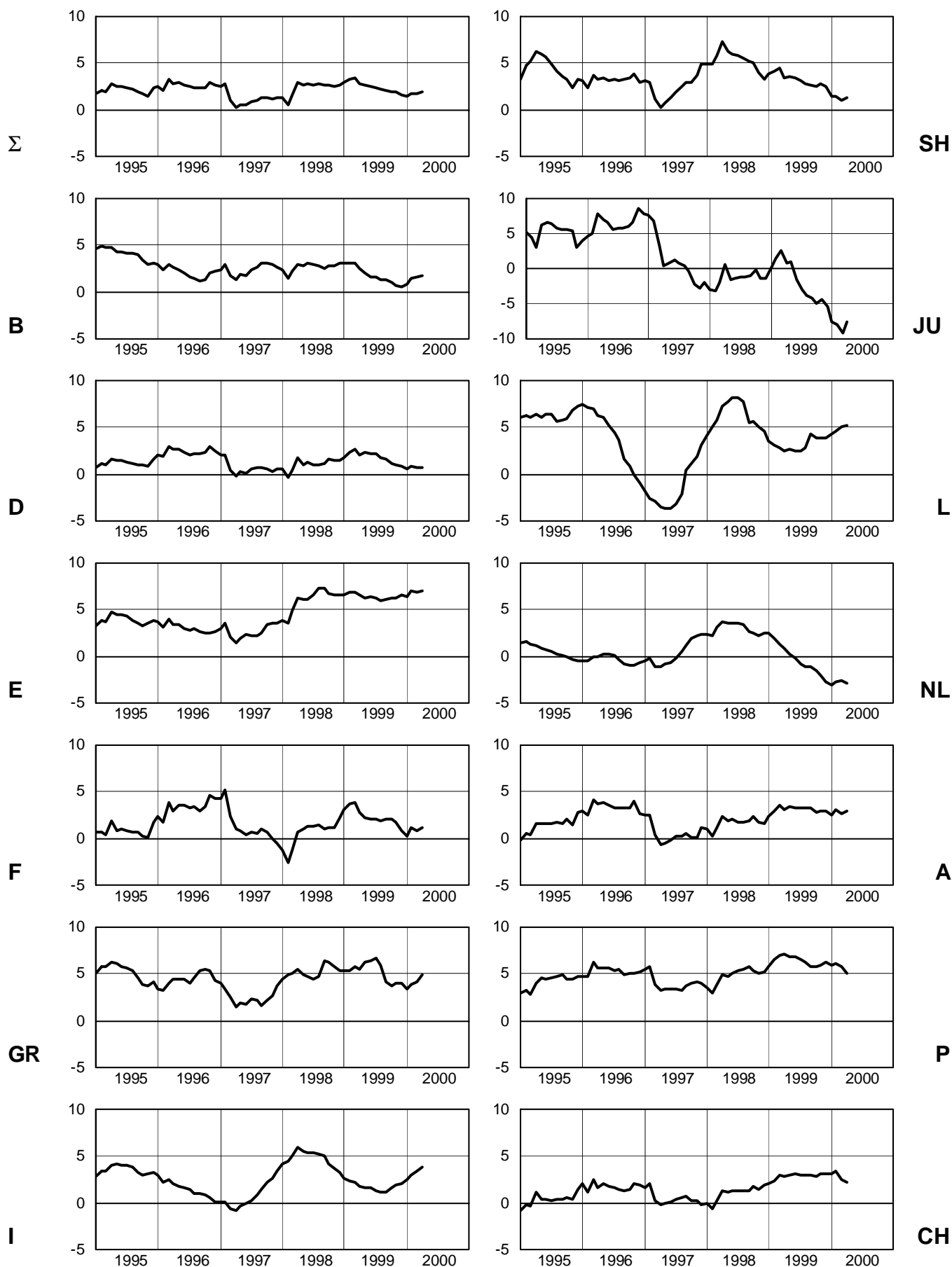
* Accroissement dû à la mise en parallèle des nouveaux "Länder" allemands
Anstieg bedingt durch Parallelschaltung der neuen deutschen Bundesländer
Increase due to the parallel operation of the new German Länder

6

Variation de la consommation intérieure en année mobile Änderung des Verbrauchs der letzten 12 Monate Variation of the last 12 months' consumption

Mars 2000
 März 2000
 March 2000

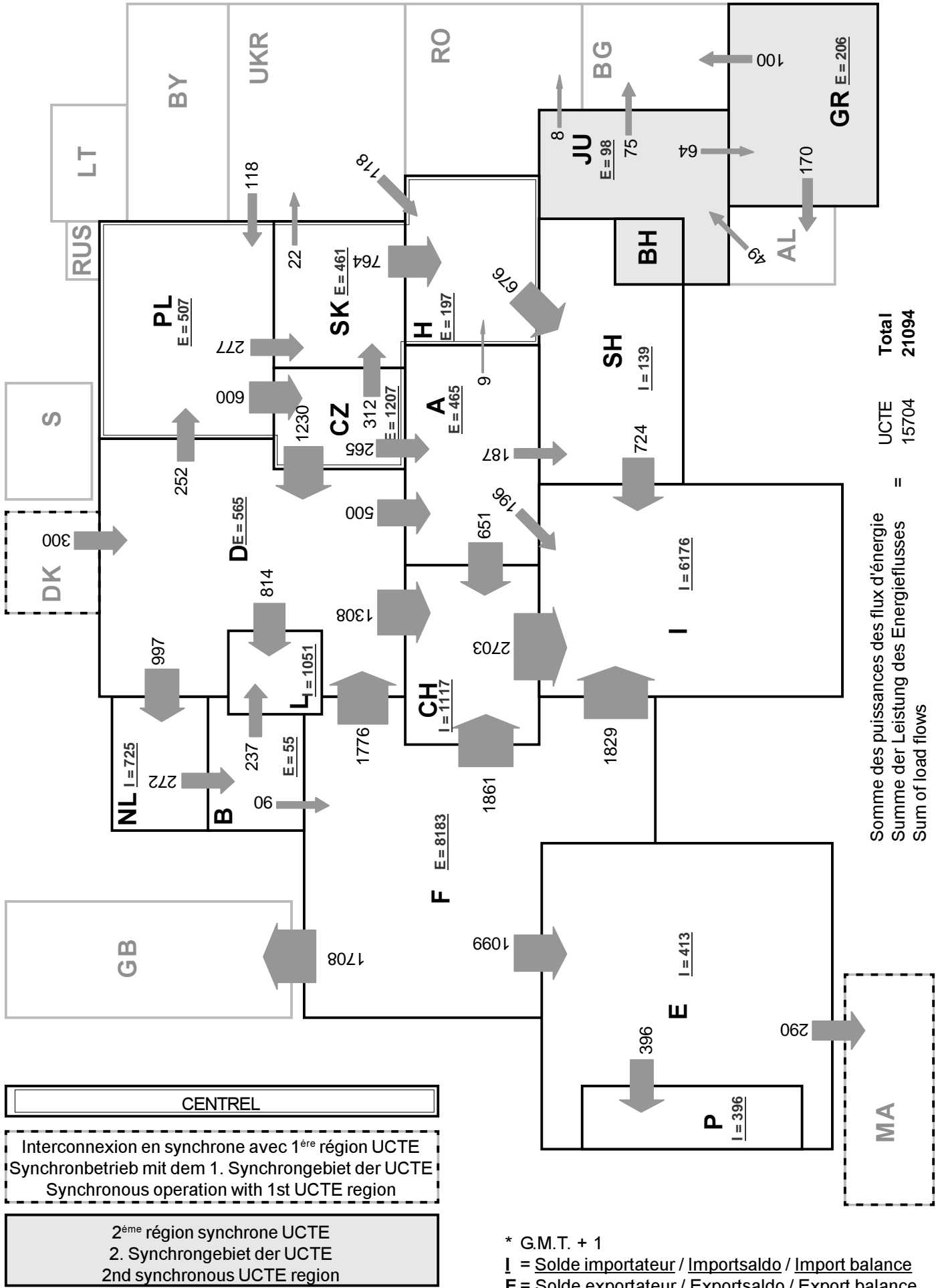
Valeurs en / Werte in / Values in %



7

Puissance des flux d'énergie (nuit) le 15.03.00 à 03:00* en MW
Leistung des Energieflusses (Nacht) am 15.03.00 um 03:00* in MW
Load flows (night) on 15.03.00 at 03:00* in MW

Mars 2000
März 2000
March 2000



CENTREL

Interconnexion en synchrone avec 1^{ère} région UCTE
 Synchronbetrieb mit dem 1. Synchrongebiet der UCTE
 Synchronous operation with 1st UCTE region

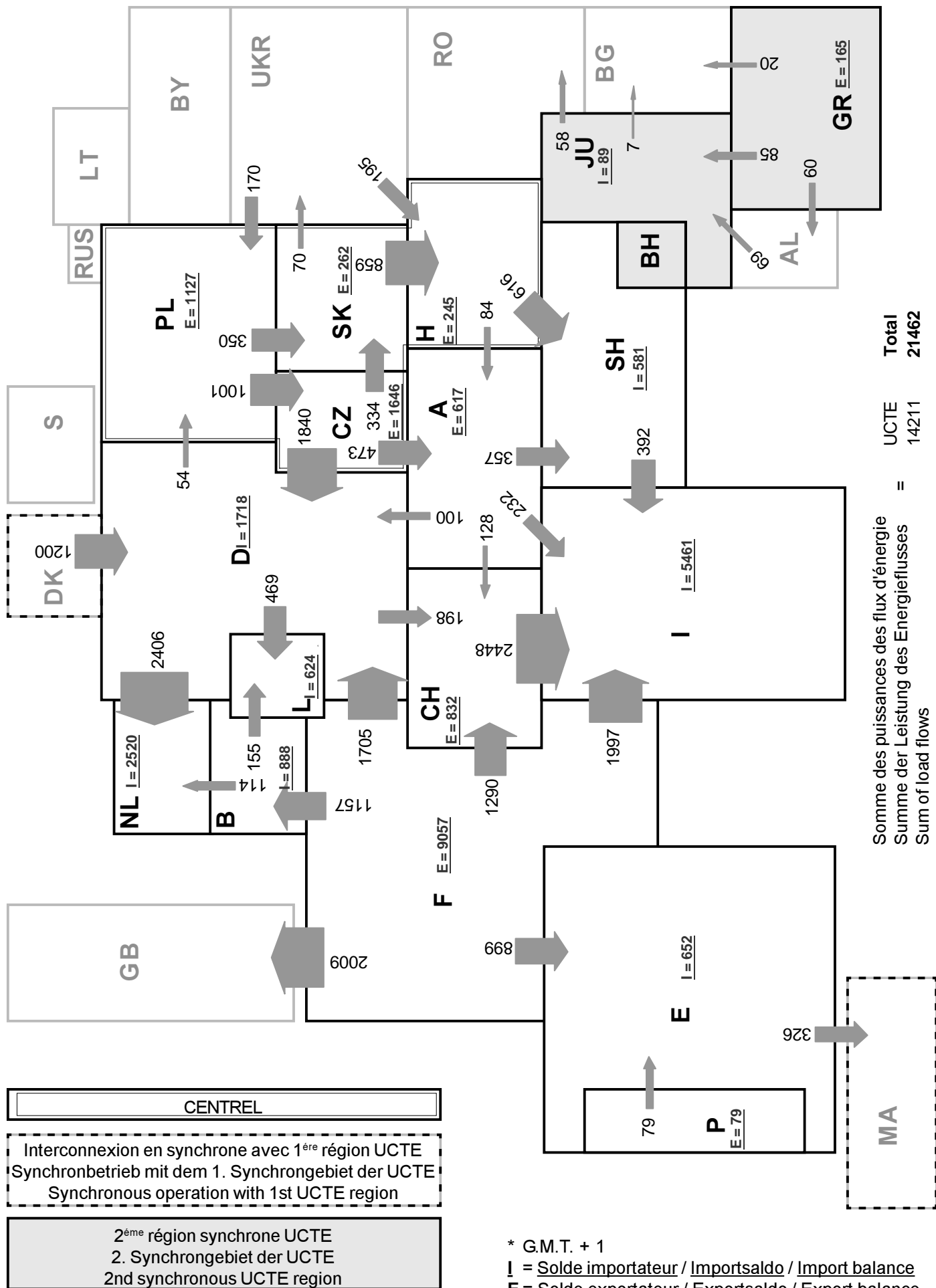
2^{ème} région synchrone UCTE
 2. Synchrongebiet der UCTE
 2nd synchronous UCTE region

* G.M.T. + 1
 I = Solde importateur / Importsaldo / Import balance
 E = Solde exportateur / Exportsaldo / Export balance



Puissance des flux d'énergie (jour) le 15.03.00 à 11:00* en MW
Leistung des Energieflusses (Tag) am 15.03.00 um 11:00* in MW
Load flows (day) on 15.03.00 at 11:00* in MW

Mars 2000
März 2000
March 2000



* G.M.T. + 1

I = Solde importateur / Importsaldo / Import balance
E = Solde exportateur / Exportsaldo / Export balance

Puissance de consommation ¹

Verbrauchslast ¹

Consumption load ¹

16.02.00	B	D	E	F	GR	I	SH ⁶	JU ⁷	L	NL	A	P	CH	UCTE	CEN- ³ TREL	Σ
3 ⁰⁰ h MW	9257	52500	19470	49396	4159	25393	2299	4996	679	5440	4997	3035	n.a.	n.a.	30047	n.a.
11 ⁰⁰ h MW	11375	69000	26346	61569	5855	44377	3734	7011	764	10976	7287	5306	n.a.	n.a.	36840	n.a.

Pointe de consommation du 3ème mercredi ¹

Verbrauchsspitze am dritten Mittwoch ¹

Peak load on 3rd Wednesday ¹

16.02.00	B	D	E	F	GR	I	SH ⁶	JU ⁷	L	NL	A	P	CH	UCTE	CEN- ³ TREL	Σ
MW	11957	71000	27550	64869	6663	44420	3872	7318	860	10977	7352	5677	n.a.	n.a.	38312	n.a.
Δ % ²	2,3	-0,1	-2,5	0,1	5,9	2,7	-0,9	-6,4	10,7	-2,0	-2,5	2,4	n.a.	n.a.	-1,5	n.a.

Puissance développée en parallèle ⁴

Im Parallelbetrieb eingesetzte Leistung ⁴

Power produced in parallel operation ⁴

16.02.00	B	D	E	F	GR	I	SH ⁶	JU ⁷	L	NL	A	P	CH	Autres ⁵ Andere ⁵ Others ⁵	UCTE	CEN- ³ TREL	Σ
MW	10703	75500	25613	69429	6032	38431	3117	6200	783	8904	9150	5712	n.a.	2883	n.a.	36758	n.a.

¹ Représentativité par rapport aux valeurs globales du pays (%)

¹ Anteil an der Gesamtversorgung in %

¹ Percentage as referred to total values

B	D	E	F	GR	I	SH ⁶	JU ⁷	L	NL	A	P	CH	CENTREL ³
100	91	94	98	95	100	98	96	99	75	82	90	100	100

² Variation par rapport au mois correspondant de l'année précédente

² Änderung gegenüber Vorjahresmonat

² Variation as compared to corresponding month of the previous year

³ CENTREL = PL + CZ + SK + H

³ CENTREL = PL + CZ + SK + H

³ CENTREL = PL + CZ + SK + H

⁴ Autoproductions inclus

⁴ Einschließlich ind. Eigenanlagen

⁴ Including autoproduction

⁵ Danemark (Jütland)

⁵ Dänemark (Jütland)

⁵ Denmark (Jutland)

⁶ Slovénie et Croatie

⁶ Slowenien und Kroatien

⁶ Slovenia and Croatia

⁷ JU = RFY + FYROM (République Fédérale de Yougoslavie et Former Yugoslav Republic of Macedonia)

⁷ JU = BRJ + FYROM (Bundesrepublik Jugoslawien und Former Yugoslav Republic of Macedonia)

⁷ JU = FRY + FYROM (Federal Republic of Yugoslavia and Former Yugoslav Republic of Macedonia)



2, rue Pierre d'Aspelt - BP 37
L-2010 Luxembourg
Tel.: +35 2 44902 400
Fax: +35 2 44902 401
E-Mail: uctelux@seo.lu