



UCTE

*Monatsstatistik
Statistique mensuelle
Monthly Statistics*

X . 2000

Vorläufige Werte . Données provisoires . Provisional values

Table des matières

	Page
1	Situation énergétique des pays 2
2	Mouvements physiques d'énergie 3
3	Consommation intérieure mensuelle 4
4	Variation mensuelle de la consommation intérieure 5
5	Consommation intérieure en année mobile 6
6	Variation de la consommation intérieure en année mobile 7
7	Puissance des flux d'énergie (nuit) 8
8	Puissance des flux d'énergie (jour) 9
9	Puissance du 3 ^{ème} mercredi 10

Inhaltsverzeichnis

	Seite
1	Stromversorgungslage der Länder 2
2	Physikalische Energieflüsse 3
3	Monatlicher Stromverbrauch 4
4	Monatliche Änderung des Verbrauches 5
5	Stromverbrauch der letzten 12 Monate 6
6	Änderung des Verbrauches der letzten 12 Monate 7
7	Leistung des Energieflusses (Nacht) 8
8	Leistung des Energieflusses (Tag) 9
9	Leistung am dritten Mittwoch 10

Table of contents

	Page
1	Electricity supply situation of the countries 2
2	Physical energy flows 3
3	Monthly consumption 4
4	Monthly consumption variation 5
5	Consumption of last 12 months 6
6	Variation of the last 12 months' consumption 7
7	Load flows (night) 8
8	Load flows (day) 9
9	Load on the 3 rd Wednesday 10

1 Situation énergétique des pays Stromversorgungslage der Länder Electricity supply situation of the countries

Octobre 2000
Oktober 2000
October 2000

Pays Länder Countries	B	D	E	F	GR	I	SLO	HR	YU ⁵	L	NL	A	P	CH	UCTE	CEN- TREL ⁶	Σ
Production nette en GWh¹ / Erzeugung netto in GWh¹ / Net production in GWh¹																	
hydr	152	1916	1767	5233	231	4754	390	400	946	72	0	3428 ⁴	656	3402	23347	727	24074
therm. nucl	4278	14411	4401	33226	-	-	500	0	0	0	153	0	0	2341	59310	3940	63250
therm. conv	2406	25800	9892	3491	3248	17196	245	191	2052	22	4329	1051	2500	236	72659	18956	91615
Total	6836 ²	42127 ²	16060 ²	41950 ²	3479 ²	21950	1135 ²	591 ²	2998	94	4482	4479	3156 ²	5979	155316	23623	178939
Solde des échanges en GWh / Austauschsaldo in GWh / Exchange balance in GWh																	
Imp. = + Exp. = -	421	28	444	-5659	28	4242	-210	504	330	489	1821	-95	39	-1030	1352	-1703	-351
Consommation de pompage en GWh / Pumpstrom in GWh / Consumption of pumps in GWh																	
	153	567	363	664	68	755	0	4	32	84	0	243	43	158	3134	354	3134
Consommation intérieure en GWh¹ / Verbrauch in GWh¹ / Consumption in GWh¹																	
mensuelle monatlich monthly	7104	41588	16141	35627	3439	25437	925	1091	3296	499	6303	4143	3152	4791	153536	21566	175102
Δ ³ [%]	1,0	0,9	8,1	2,7	4,3	2,9	2,2	1,0	-1,5	-0,8	5,0	4,3	7,0	3,9	2,9	2,1	2,8
année mobile letzte 12 Monate last 12 months	82227	488144	195092	425969	44307	297514	11189	13962	43988	5783	71443	49445	37701	56539	1823303	254071	2077374
Δ ³ [%]	3,3	1,9	7,3	2,4	6,8	4,8	7,3	1,7	6,0	3,0	0,3	4,2	6,5	3,3	3,5	3,9	3,5
Indice de productibilité / Koeffizient der Erzeugungsmöglichkeit / Energy capability factor																	
	-	1,36	0,60	1,21	0,51	1,50	1,36	0,96	1,02	-	-	1,41	0,83	1,58	1,26	-	1,26

¹ Représentativité par rapport
aux valeurs globales du pays (%)

¹ Anteil an der Gesamtversorgung in %

¹ Percentage as referred to total values

Pays / Länder / Countries	B	D	E	F	GR	I	SLO	HR	YU ⁵	L	NL	A	P	CH	CENTREL ⁶
Production / Erzeugung / Production	100	93	94	98	95	100	95	100	96	97	75	86	92	100	100
Consommation / Verbrauch / Consumption	100	93	94	98	95	100	95	100	96	99	75	85	92	100	100

² Inclus fournitures des industries

² Einschließlich Bezug von Industrie

² Including deliveries from industry

³ Variation par rapport à la même
période de l'année précédente

³ Änderung gegenüber Vorjahresperiode

³ Variation as compared to corresponding
period of the previous year

⁴ Sans la production destinée
aux chemins de fer autrichiens

⁴ Ohne Erzeugung für die ÖBB

⁴ Without production for
Austrian railways

⁵ YU = RFY + FYROM (République
Fédérale de Yougoslavie et Former
Yugoslav Republic of Macedonia)

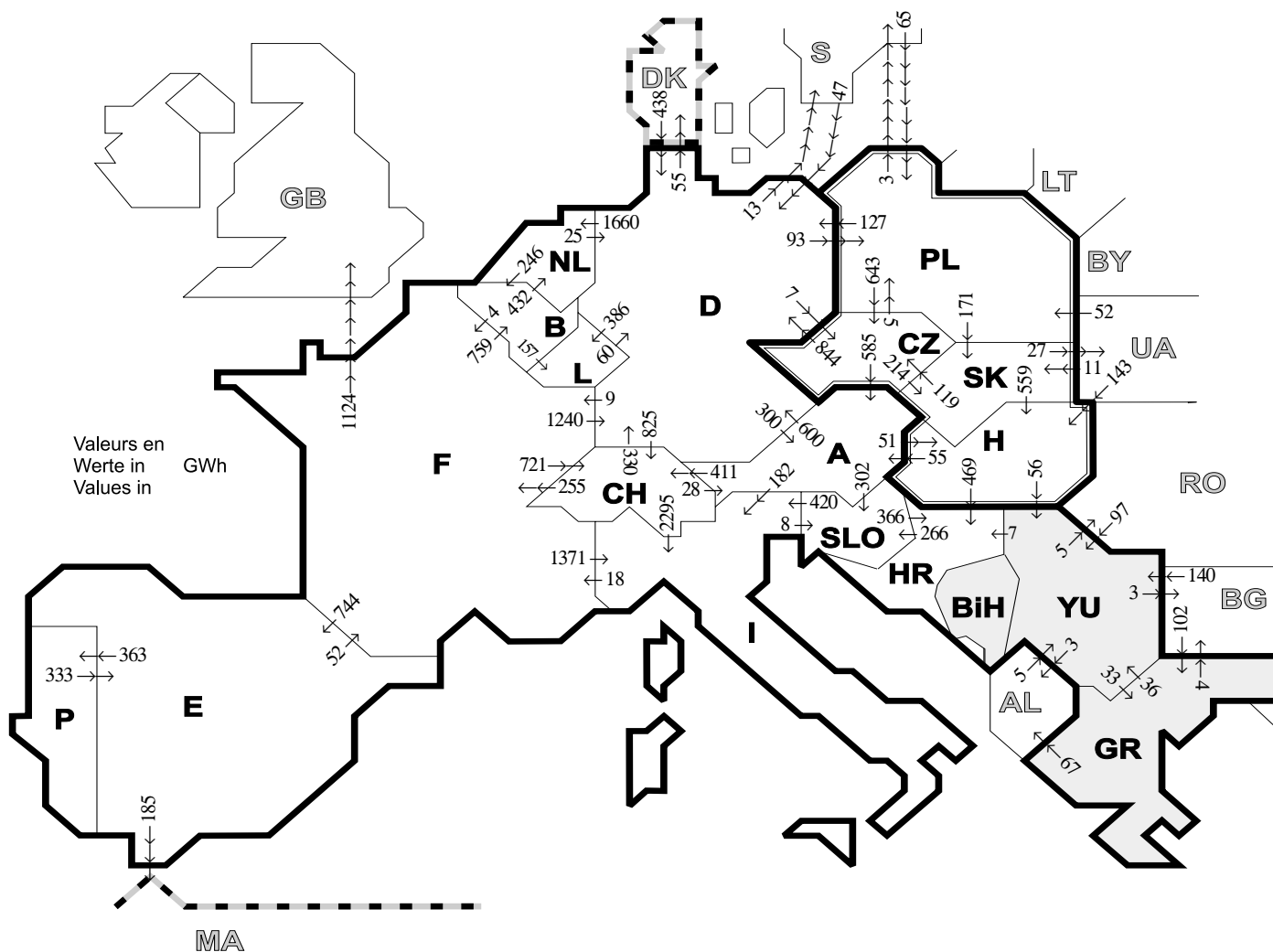
⁵ YU = BRJ + FYROM (Bundesrepublik
Jugoslawien und Former Yugoslav
Republic of Macedonia)

⁵ YU = FRY + FYROM (Federal Republic
of Yugoslavia and Former Yugoslav
Republic of Macedonia)

⁶ CENTREL = CZ + H + PL + SK

⁶ CENTREL = CZ + H + PL + SK

⁶ CENTREL = CZ + H + PL + SK



Pays exportateurs Exportländer Exporting	Pays importateurs / Importländer / Importing countries																Σ Export
	B	D	E	F	GR	I	SLO	HR	YU	L	NL	A	P	CH	CENTREL ²	III ¹	
B	-	-	-	4	-	-	-	-	-	157	432	-	-	-	-	-	593
D	-	-	-	9	-	-	-	-	-	386	1660	300	-	825	100	68	3348
E	-	-	-	52	-	-	-	-	-	-	-	-	363	-	-	185	600
F	759	1240	744	-	-	1371	-	-	-	-	-	-	-	721	-	1124	5959
GR	-	-	-	-	-	-	-	-	36	-	-	-	-	-	-	-	107
I	-	-	-	18	-	-	8	-	-	-	-	0	-	0	-	-	26
SLO	-	-	-	-	-	420	-	366	-	-	-	0	-	-	-	-	786
HR	-	-	-	-	-	-	266	-	0	-	-	-	-	-	-	0	266
YU	-	-	-	-	33	-	-	7	-	-	-	-	-	-	-	0	11
L	0	60	-	-	-	-	-	-	-	-	-	-	-	-	-	-	60
NL	246	25	-	-	-	-	-	-	-	-	-	-	-	-	-	-	271
A	-	600	-	-	-	182	302	-	-	-	-	-	-	411	51	-	1546
P	-	-	333	-	-	-	-	-	-	-	-	-	-	-	-	-	333
CH	-	330	-	255	-	2295	-	-	-	-	-	28	-	-	-	-	2908
CENTREL ²	-	971	-	-	-	-	-	469	56	-	-	640	-	-	-	30	2166
III ¹	-	485	0	0	102	-	-	-	242	-	-	-	-	-	206	-	1035
Σ Import	1005	3711	1077	338	135	4268	576	842	334	543	2092	968	363	1957	357	1489	20055

Somme des mouvements physiques d'énergie entre pays de l'UCTE
Summe der physikalischen Energieflüsse zwischen UCTE-Ländern = 15244 GWh
Sum of physical energy flows between UCTE countries

¹ III = Pays tiers / Drittländer / Third countries
² CENTREL = CZ+H+PL+SK

Ces échanges physiques d'énergie ont été mesurés sur les lignes d'interconnexion traversant une frontière (≥ 110 kV) répertoriées dans le tableau 9 du Annuaire Statistique. Ces indications peuvent donc différer des statistiques officielles et des soldes des échanges donnés au chapitre 1.

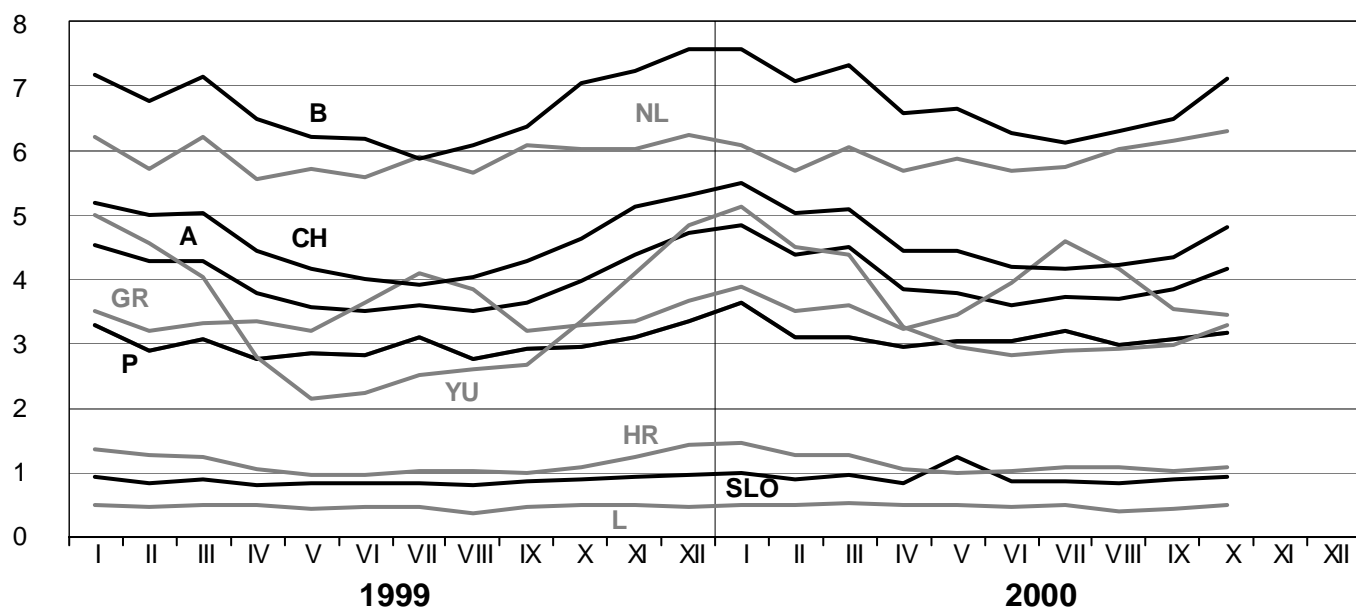
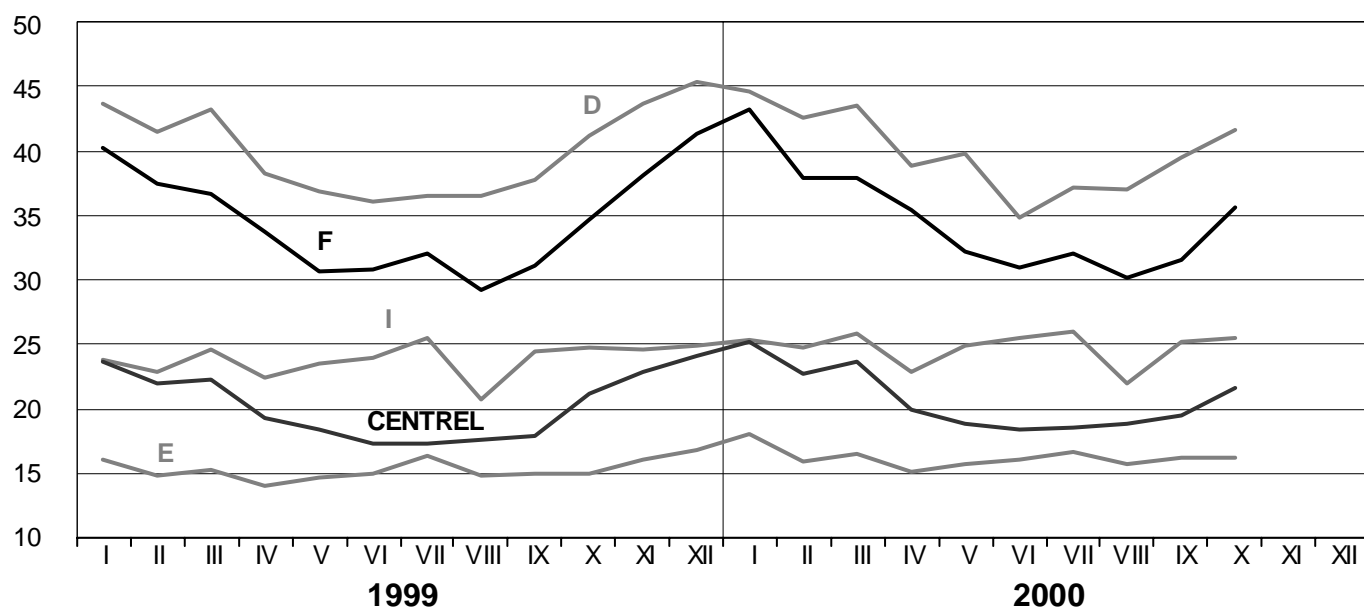
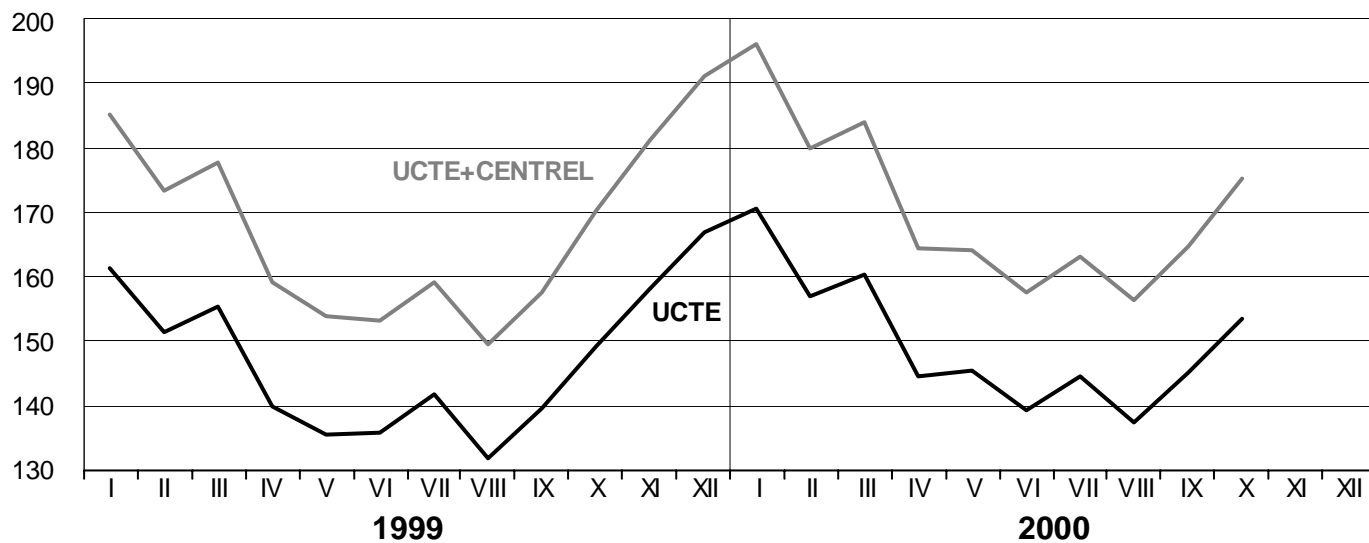
Diese physikalischen Energieflüsse wurden auf den in der Tabelle 9 des Statistischen Jahrbuchs verzeichneten grenzüberschreitenden Verbundleitungen (≥ 110 kV) gemessen. Diese Meßwerte können von den offiziellen statistischen Werten und den Austauschaldi des Kapitels 1 abweichen.

These physical energy flows were measured on the cross-frontier transmission lines (≥ 110 kV) listed in table 9 of the Statistical Yearbook. These values may differ from the official statistics and the exchange balances in chapter 1.

3

Consommation intérieure mensuelle Monatlicher Stromverbrauch Monthly consumption

Octobre 2000
Oktober 2000
October 2000



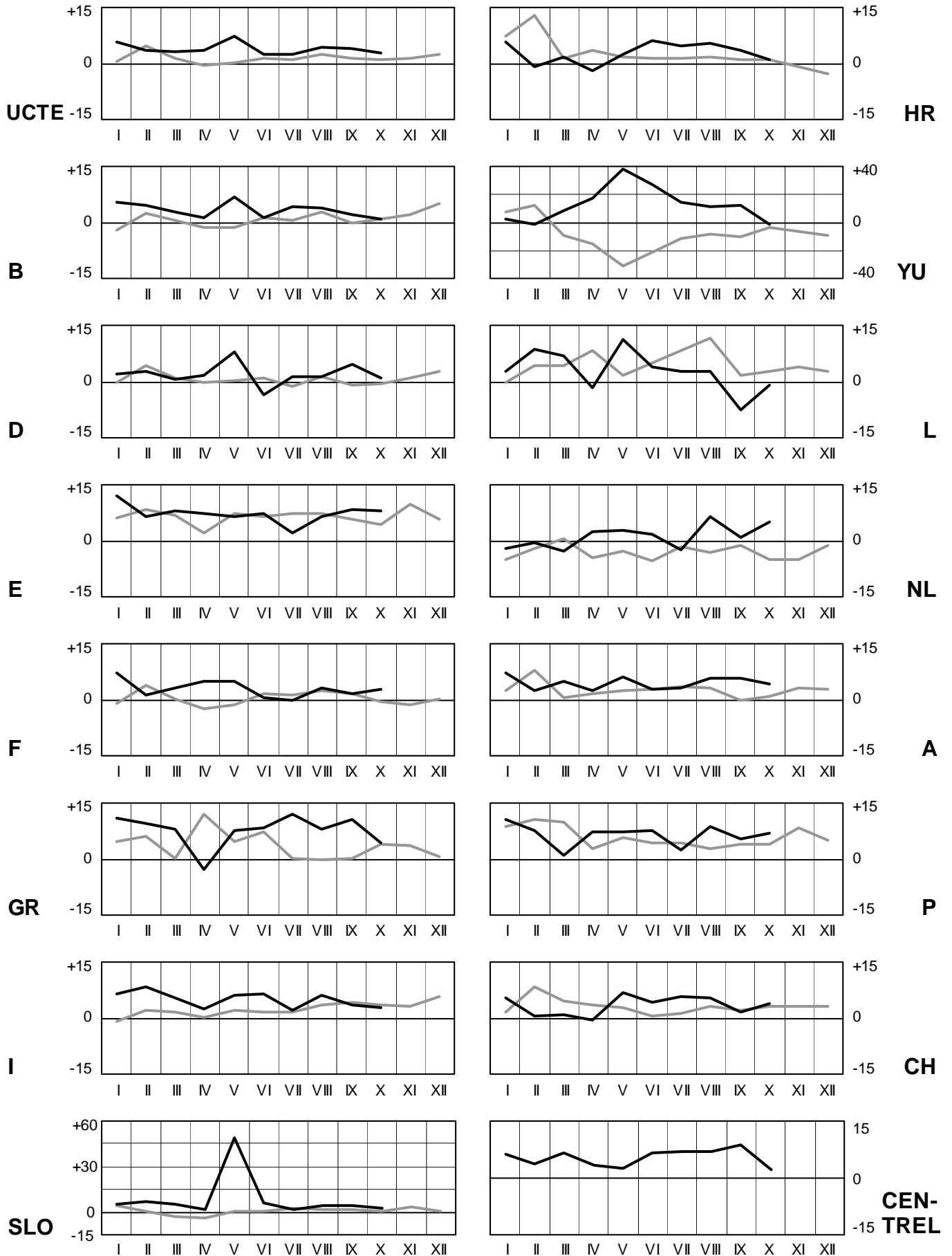
4

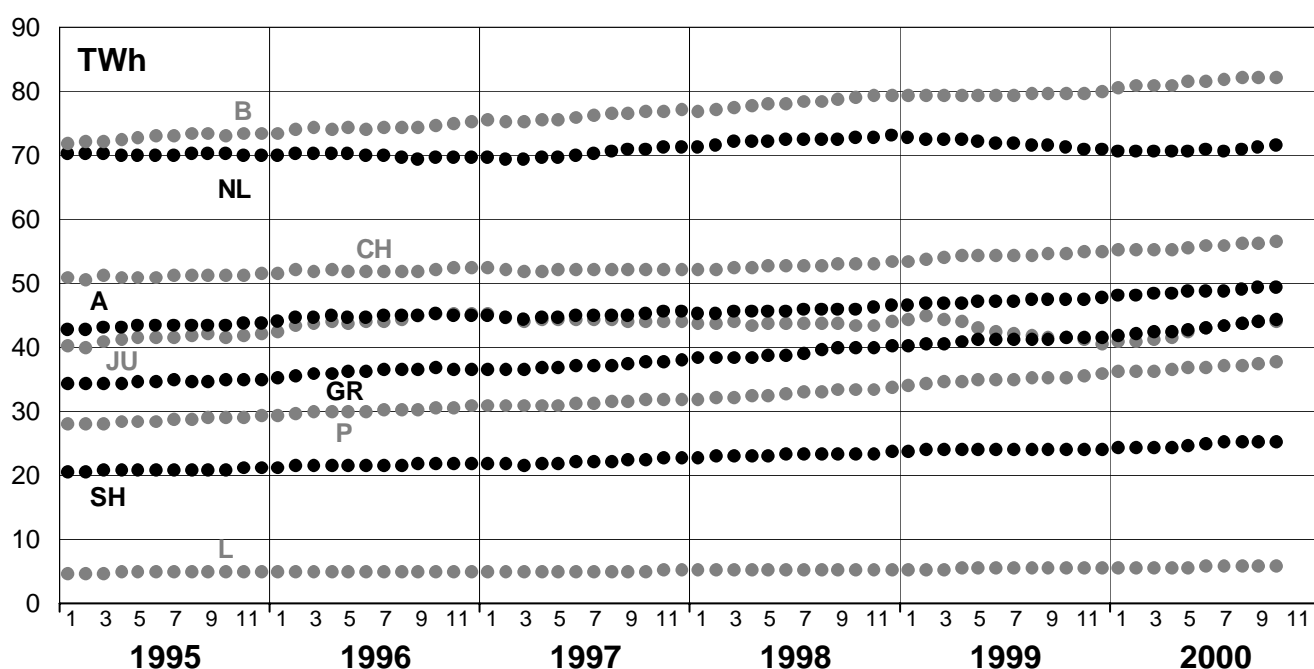
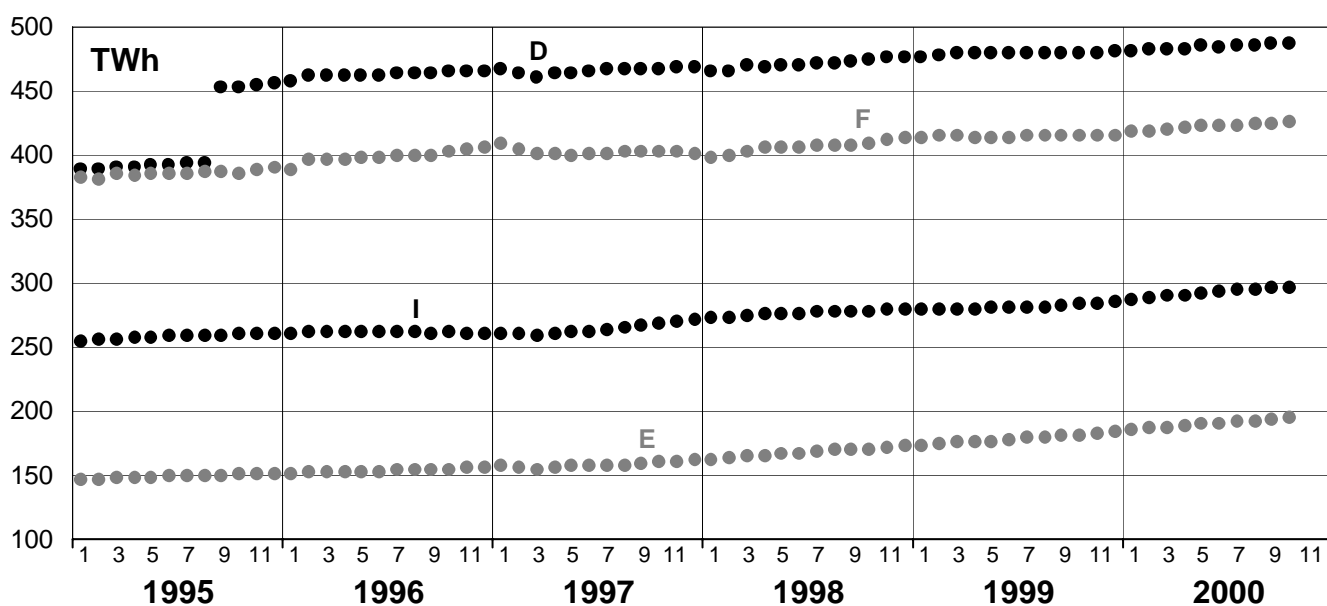
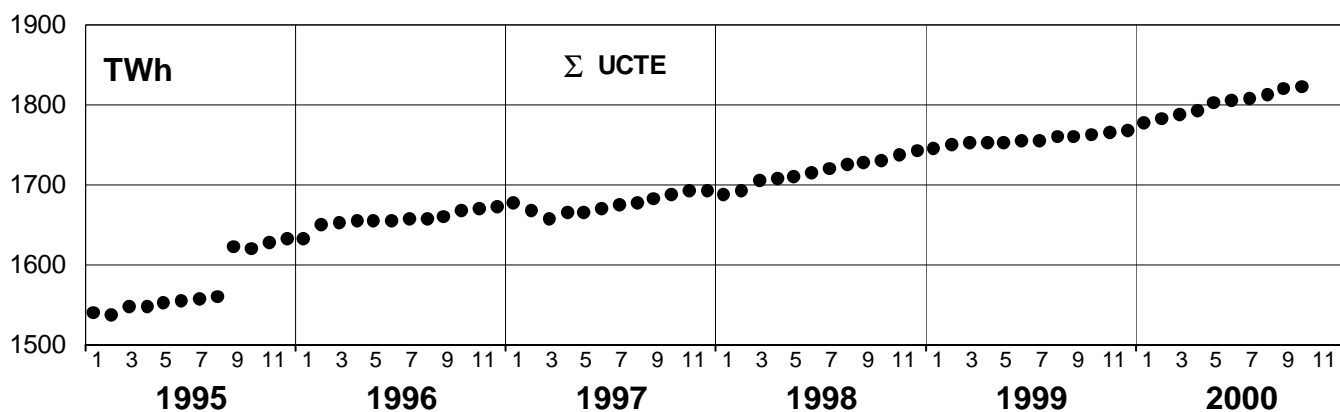
Variation mensuelle de la consommation intérieure Monatliche Änderung des Verbrauchs Monthly consumption variation

Octobre 2000
Oktober 2000
October 2000

Valeurs en / Werte in / Values in %

1999 — 2000 —





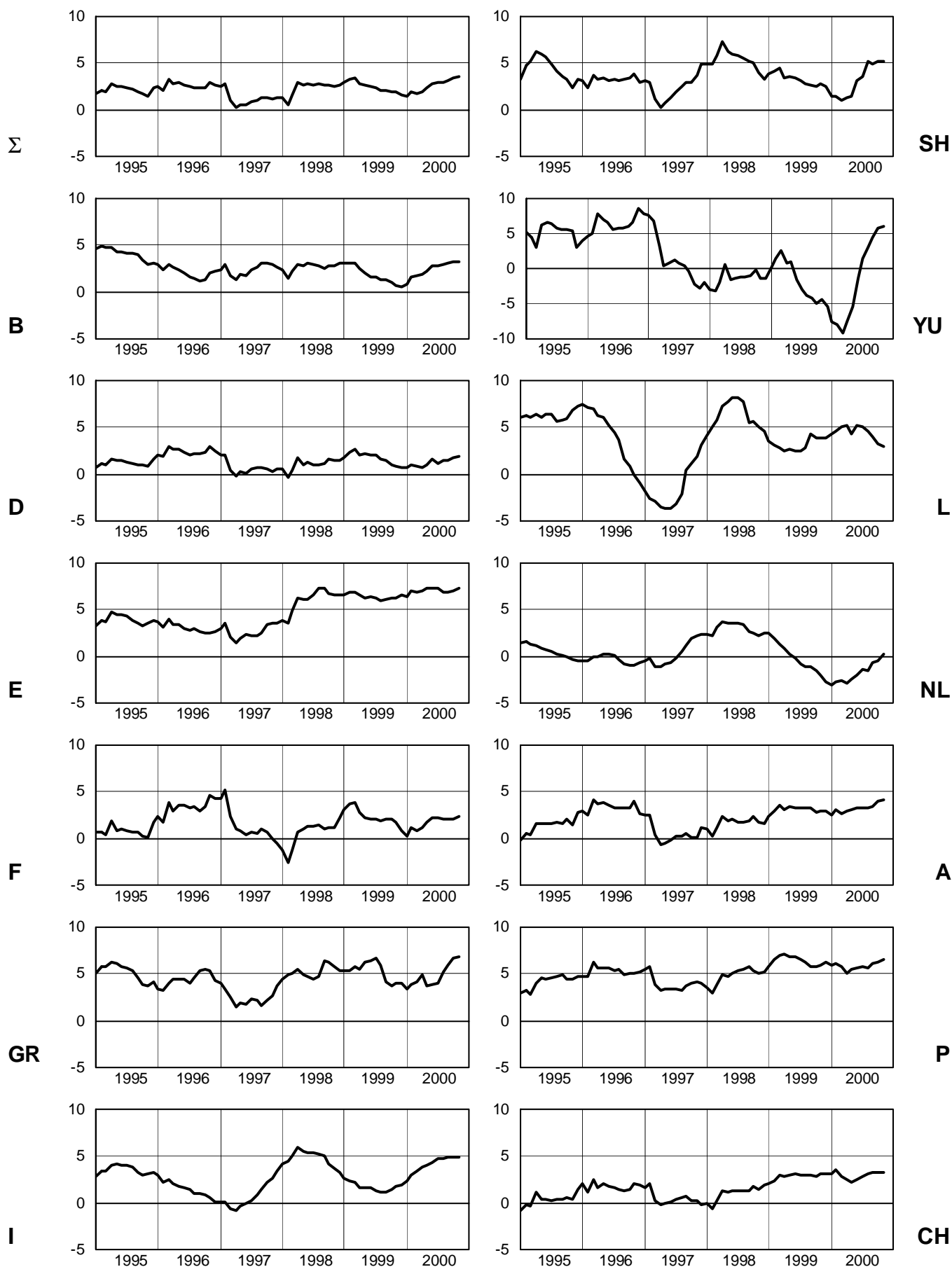
* Accroissement dû à la mise en parallèle des nouveaux "Länder" allemands
 Anstieg bedingt durch Parallelschaltung der neuen deutschen Bundesländer
 Increase due to the parallel operation of the new German Laender

6

Variation de la consommation intérieure en année mobile Änderung des Verbrauchs der letzten 12 Monate Variation of the last 12 months' consumption

Octobre 2000
Oktober 2000
October 2000

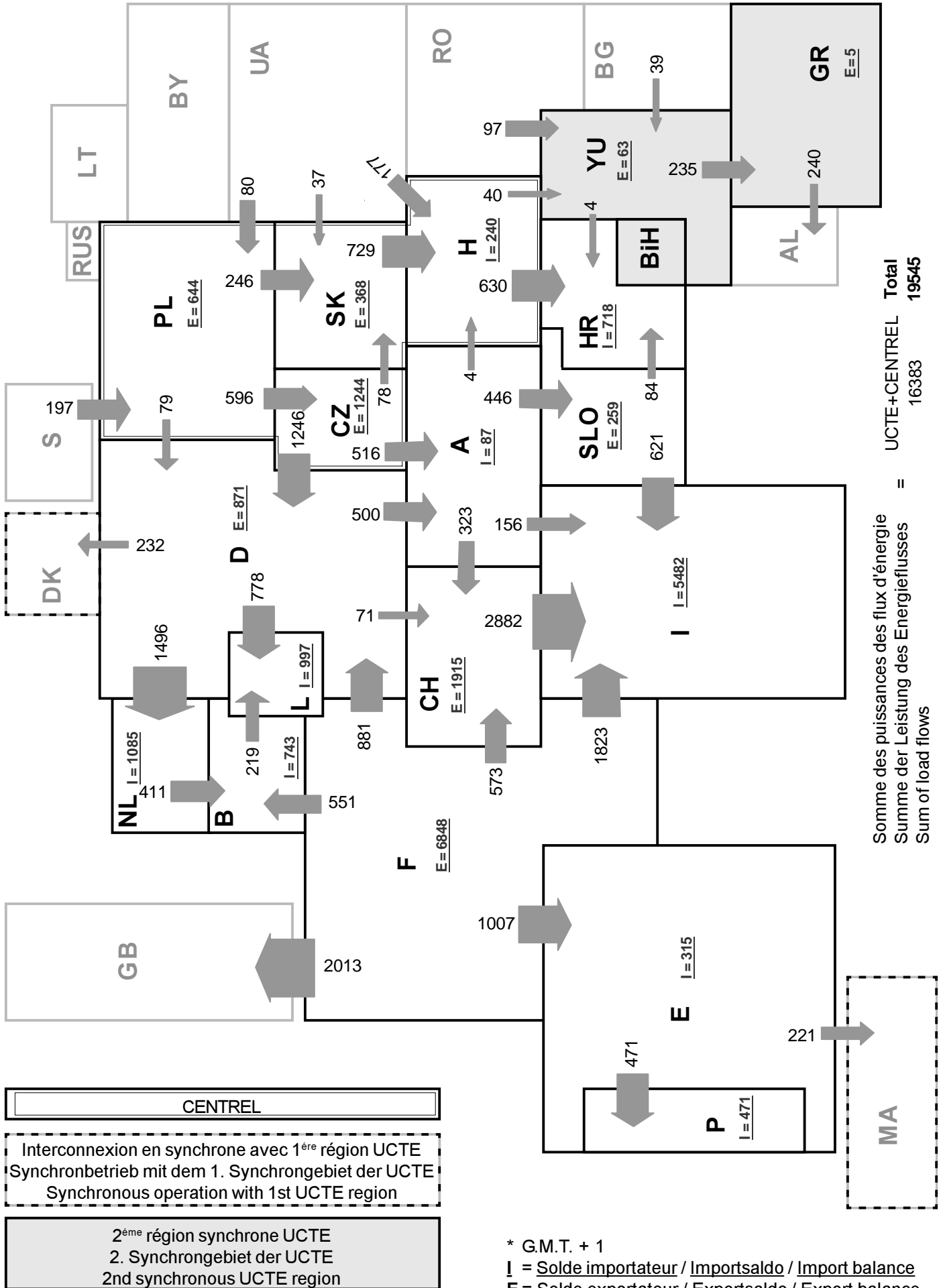
Valeurs en / Werte in / Values in %



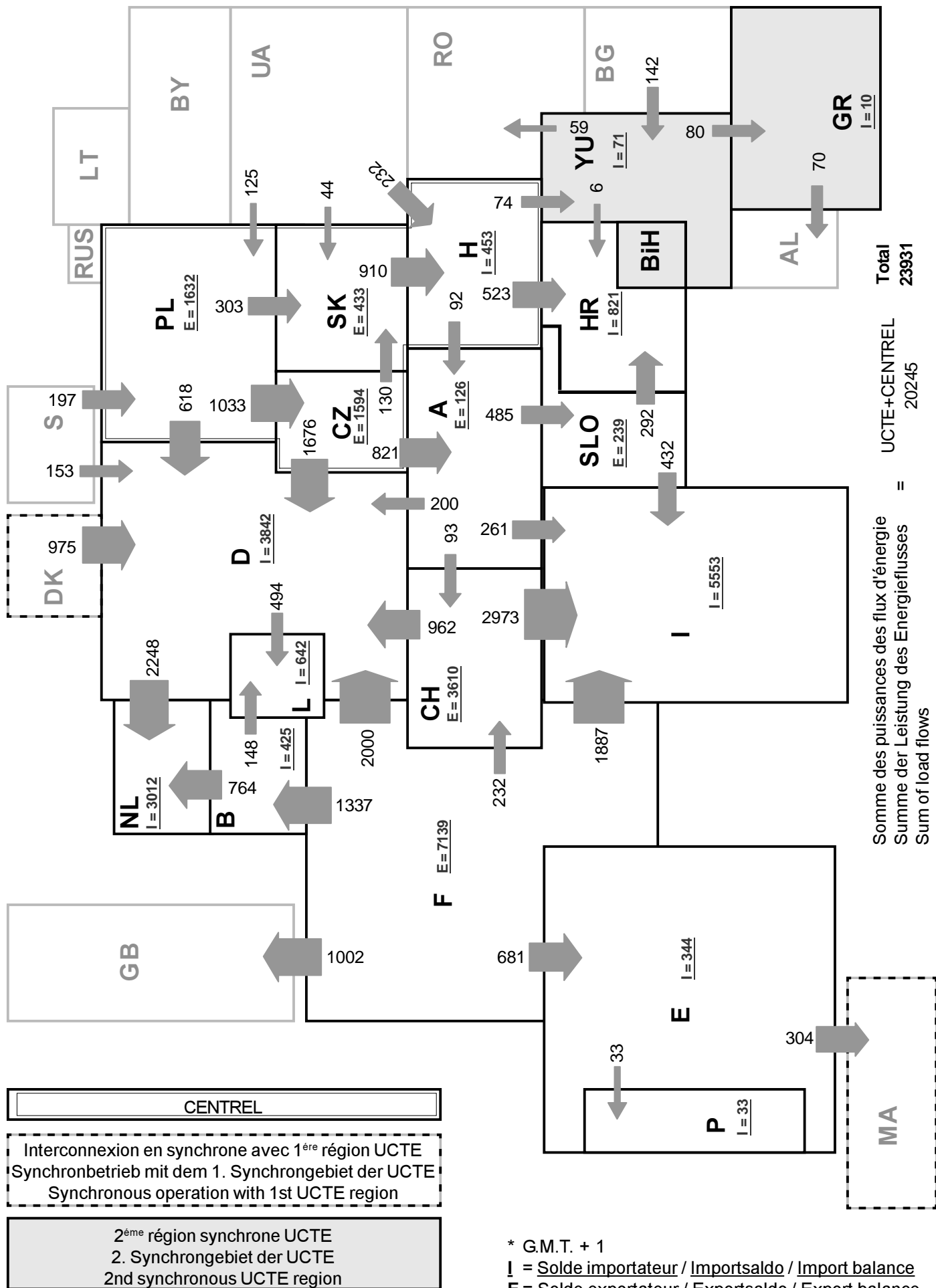
7

Puissance des flux d'énergie (nuit) le 18.10.00 à 03:00* en MW
Leistung des Energieflusses (Nacht) am 18.10.00 um 03:00* in MW
Load flows (night) on 18.10.00 at 03:00* in MW

October 2000
Oktober 2000
October 2000



* G.M.T. + 1
I = Solde importateur / Importsaldo / Import balance
E = Solde exportateur / Exportsaldo / Export balance



CENTREL

Interconnexion en synchrone avec 1^{ère} région UCTE
 Synchronbetrieb mit dem 1. Synchrongebiet der UCTE
 Synchronous operation with 1st UCTE region

2^{ème} région synchrone UCTE
 2. Synchrongebiet der UCTE
 2nd synchronous UCTE region

* G.M.T. + 1
 I = Solde importateur / Importsaldo / Import balance
 E = Solde exportateur / Exportsaldo / Export balance

Puissance de consommation ¹
 Verbrauchslast ¹
 Consumption load ¹

20.09.00	B	D	E	F	GR	I	SLO	HR	YU ⁶	L	NL	A	P	CH	UCTE	CEN- ³ TREL
3 ⁰⁰ h MW	7694	40000	18266	38322	4049	28591	1002	1081	2881	592	6134	4201	3031	n.a.	n.a.	26204
11 ⁰⁰ h MW	10642	63700	25257	52407	5941	45781	1467	1694	4629	652	10963	6759	5072	n.a.	n.a.	33213

Pointe de consommation du 3ème mercredi ¹
 Verbrauchsspitze am dritten Mittwoch ¹
 Peak load on 3rd Wednesday ¹

20.09.00	B	D	E	F	GR	I	SLO	HR	YU ⁶	L	NL	A	P	CH	UCTE	CEN- ³ TREL
MW	10984	64400	25803	52584	6862	45781	1554	1892	5235	702	11279	6842	5131	n.a.	n.a.	34886
Δ % ²	1,0	0,0	6,4	2,0	12,1	11,2	3,5	5,4	13,2	-1,5	-3,1	5,7	3,9	n.a.	n.a.	10,1

Puissance développée en parallèle ⁴
 Im Parallelbetrieb eingesetzte Leistung ⁴
 Power produced in parallel operation ⁴

20.09.00	B	D	E	F	GR	I	SLO	HR	YU ⁶	L	NL	A	P	CH	Autres ⁵ Andere ⁵ Others ⁵	UCTE	CEN- ³ TREL
MW	10456	68500	24893	61189	6141	40380	1589	1694	4278	672	7818	7173	4898	n.a.	1832	n.a.	34834

¹ Représentativité par rapport aux valeurs globales du pays (%)

¹ Anteil an der Gesamtversorgung in %

¹ Percentage as referred to total values

B	D	E	F	GR	I	SLO	HR	YU ⁶	L	NL	A	P	CH	CENTREL ³
100	91	94	98	95	100	95	100	96	98	75	82	90	100	100

² Variation par rapport au mois correspondant de l'année précédente

² Änderung gegenüber Vorjahresmonat

² Variation as compared to corresponding month of the previous year

³ CENTREL = CZ + H + PL + SK

³ CENTREL = CZ + H + PL + SK

³ CENTREL = CZ + H + PL + SK

⁴ Autoproductions inclus

⁴ Einschließlich ind. Eigenanlagen

⁴ Including autoproduction

⁵ Danemark (Jutland)

⁵ Dänemark (Jütland)

⁵ Denmark (Jutland)

⁶ YU = RFY + FYROM (République Fédérale de Yougoslavie et Former Yugoslav Republic of Macedonia)

⁶ YU = BRJ + FYROM (Bundesrepublik Jugoslawien und Former Yugoslav Republic of Macedonia)

⁶ YU = FRY + FYROM (Federal Republic of Yugoslavia and Former Yugoslav Republic of Macedonia)



2, rue Pierre d'Aspelt - BP 37
L-2010 Luxembourg
Tel.: +35 2 44902 400
Fax: +35 2 44902 401
E-Mail: uctelux@seo.lu