



# UCTE

*Monatsstatistik  
Statistique mensuelle  
Monthly Statistics*

I . 2000

Vorläufige Werte . Données provisoires . Provisional values

**Table des matières**

	Page
1 Situation énergétique des pays	2
2 Mouvements physiques d'énergie	3
3 Consommation intérieure mensuelle	4
4 Variation mensuelle de la consommation intérieure	5
5 Consommation intérieure en année mobile	6
6 Variation de la consommation intérieure en année mobile	7
7 Puissance des flux d'énergie (nuit)	8
8 Puissance des flux d'énergie (jour)	9
9 Puissance du 3 <sup>ème</sup> mercredi	10
10 Actualités	11

**Inhaltsverzeichnis**

	Seite
1 Stromversorgungslage der Länder	2
2 Physikalische Energieflüsse	3
3 Monatlicher Stromverbrauch	4
4 Monatliche Änderung des Verbrauches	5
5 Stromverbrauch der letzten 12 Monate	6
6 Änderung des Verbrauches der letzten 12 Monate	7
7 Leistung des Energieflusses (Nacht)	8
8 Leistung des Energieflusses (Tag)	9
9 Leistung am dritten Mittwoch	10
10 Aktuelles	11

**Table of contents**

	Page
1 Electricity supply situation of the countries	2
2 Physical energy flows	3
3 Monthly consumption	4
4 Monthly consumption variation	5
5 Consumption of last 12 months	6
6 Variation of the last 12 months' consumption	7
7 Load flows (night)	8
8 Load flows (day)	9
9 Load on the 3 <sup>rd</sup> Wednesday	10
10 News	11

# 1 Situation énergétique des pays Stromversorgungslage der Länder Electricity supply situation of the countries

Janvier 2000  
Januar 2000  
January 2000

Pays Länder Countries	B	D	E	F	GR	I	SH <sup>5</sup>	JU <sup>6</sup>	L	NL	A	P	CH	UCTE	CEN <sup>7</sup> TREL	Σ
<b>Production nette en GWh<sup>1</sup> / Erzeugung netto in GWh<sup>1</sup> / Net production in GWh<sup>1</sup></b>																
hydr	141	1760	2520	5352	621	3631	928	1610	78	-	2566 <sup>4</sup>	1156	2750	23113	807	23920
therm. nucl	4102	14892	5451	36229	-	-	457	-	-	333	-	-	2360	63824	3698	67522
therm. conv	3241	29587	10227	6253	3643	19105	884	2916	26	4280	2130	2562	245	85099	22189	107288
Total	7484 <sup>2</sup>	46239 <sup>2</sup>	18198 <sup>2</sup>	47834 <sup>2</sup>	4264 <sup>2</sup>	22736	2269 <sup>2</sup>	4526	104	4613	4696	3718 <sup>2</sup>	5355	172036	26694	198730
<b>Solde des échanges en GWh / Austauschsaldo in GWh / Exchange balance in GWh</b>																
Imp. = + Exp. = -	88	-1176	196	-4079	-378	3491	171	642	492	1467	291	-46	115	1274	-1087	187
<b>Consommation de pompage en GWh / Pumpstrom in GWh / Consumption of pumps in GWh</b>																
	122	499	364	547	7	851	0	50	89	-	94	45	72	2740	337	2740
<b>Consommation intérieure en GWh<sup>1</sup> / Verbrauch in GWh<sup>1</sup> / Consumption in GWh<sup>1</sup></b>																
mensuelle monatlich monthly	7450	44564	18030	43208	3879	25376	2440	5118	507	6080	4893	3627	5398	170570	25270	195840
Δ <sup>3</sup> [%]	3,9	2,2	12,1	7,4	10,8	5,5	5,6	2,8	2,6	-2,1	8,4	10,4	4,0	5,5	6,5	5,7
année mobile letzte 12 Monate last 12 months	80379	480939	186036	418552	41997	287567	24242	40878	5662	70691	48083	36144	55265	1776435	244602	2021037
Δ <sup>3</sup> [%]	1,4	0,8	7,0	1,1	3,9	2,9	1,5	-8,1	4,6	-2,8	3,1	6,1	3,4	1,8	-1,3	1,4
<b>Indice de productibilité / Koeffizient der Erzeugungsmöglichkeit / Energy capability factor</b>																
	-	1,26	0,45	0,79	0,75	0,87	0,80	1,17	-	-	1,00	0,56	0,99	0,79	-	0,79

<sup>1</sup> Représentativité par rapport  
aux valeurs globales du pays (%)

<sup>1</sup> Anteil an der Gesamtversorgung in %

<sup>1</sup> Percentage as referred to total values

Pays / Länder / Countries	B	D	E	F	GR	I	SH <sup>5</sup>	JU <sup>6</sup>	L	NL	A	P	CH	CENTREL <sup>7</sup>
Production / Erzeugung / Production	100	93	94	98,0	95	100	98	96	97	75	86	92	100	100
Consommation / Verbrauch / Consumption	100	93	94	98,0	95	100	98	96	99	75	85	92	100	100

<sup>2</sup> Inclus fournitures des industries

<sup>2</sup> Einschließlich Bezug von Industrie

<sup>2</sup> Including deliveries from industry

<sup>3</sup> Variation par rapport à la même  
période de l'année précédente

<sup>3</sup> Änderung gegenüber Vorjahresperiode

<sup>3</sup> Variation as compared to corresponding  
period of the previous year

<sup>4</sup> Sans la production destinée  
aux chemins de fer autrichiens

<sup>4</sup> Ohne Erzeugung für die ÖBB

<sup>4</sup> Without production for  
Austrian railways

<sup>5</sup> Slovénie et Croatie

<sup>5</sup> Slowenien und Kroatien

<sup>5</sup> Slovenia and Croatia

<sup>6</sup> JU = RFY + FYROM (République  
Fédérale de Yougoslavie et Former  
Yugoslav Republic of Macedonia)

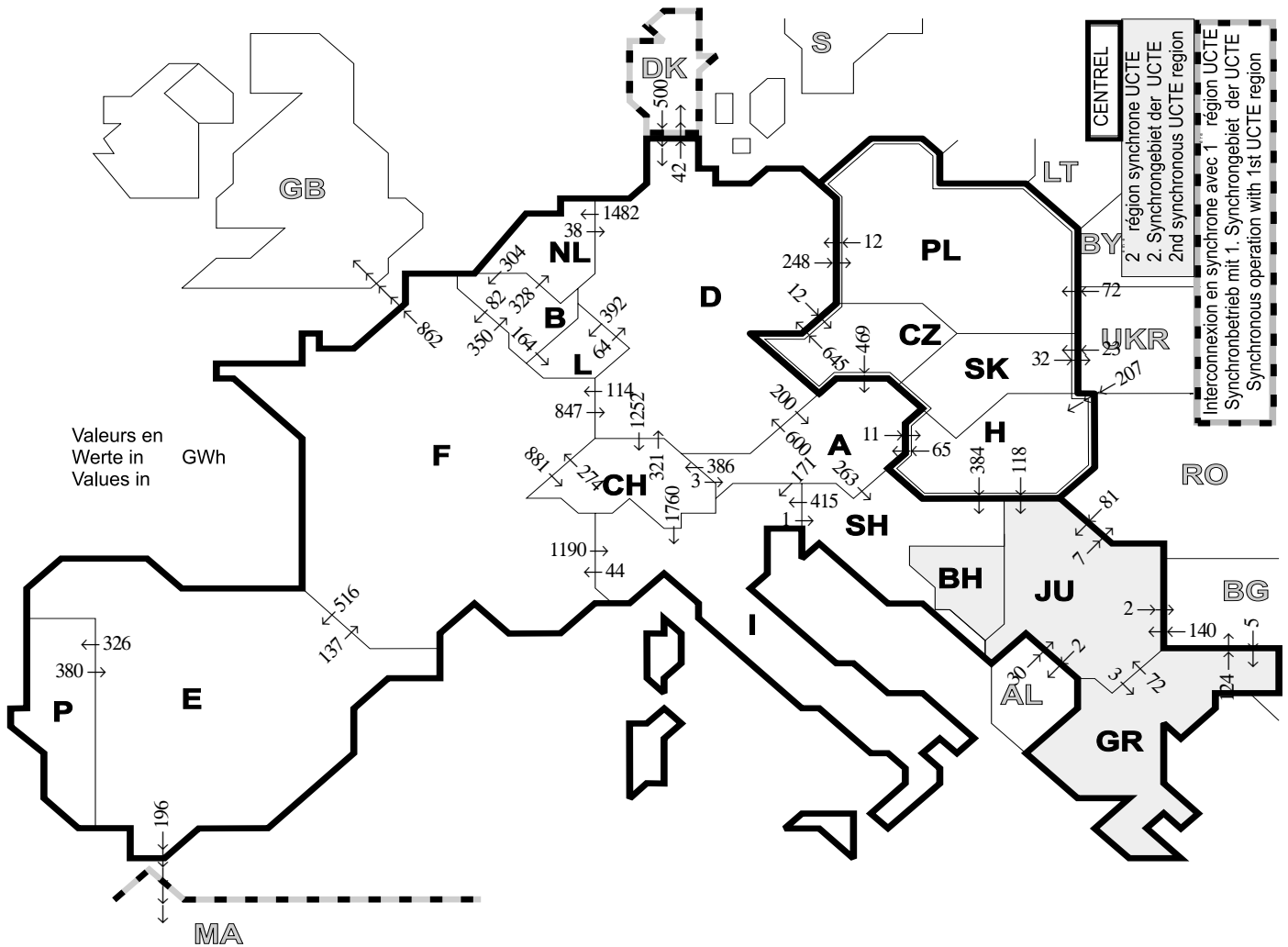
<sup>6</sup> JU = BRJ + FYROM (Bundesrepublik  
Jugoslawien und Former Yugoslav  
Republic of Macedonia)

<sup>6</sup> JU = FRY + FYROM (Federal Republic  
of Yugoslavia and Former Yugoslav  
Republic of Macedonia)

<sup>7</sup> CENTREL = PL + CZ + SK + H

<sup>7</sup> CENTREL = PL + CZ + SK + H

<sup>7</sup> CENTREL = PL + CZ + SK + H



Pays exportateurs Exportländer Exporting	Pays importateurs / Importländer / Importing countries														Σ Export	
	B	D	E	F	GR	I	SH	JU	L	NL	A	P	CH	CENTREL <sup>2</sup>		III <sup>1</sup>
B	-	-	-	82	-	-	-	-	164	328	-	-	-	-	-	574
D	-	-	-	114	-	-	-	-	392	1482	200	-	1252	260	42	3742
E	-	-	-	137	-	-	-	-	-	-	-	326	-	-	196	659
F	350	847	516	-	-	1190	-	-	-	-	-	-	881	-	862	4646
GR	-	-	-	-	-	-	-	72	-	-	-	-	-	-	124	196
I	-	-	-	44	-	-	1	-	-	-	0	-	0	-	-	45
SH	-	-	-	-	-	415	-	0	-	-	0	-	-	-	-	415
JU	-	-	-	-	3	-	0	-	-	-	-	-	-	0	11	14
L	0	64	-	-	-	-	-	-	-	-	-	-	-	-	-	64
NL	304	38	-	-	-	-	-	-	-	-	-	-	-	-	-	342
A	-	600	-	-	-	171	263	-	-	-	-	-	386	11	-	1431
P	-	-	380	-	-	-	-	-	-	-	-	-	-	-	-	380
CH	-	321	-	274	-	1760	-	-	-	-	3	-	-	-	-	2358
CENTREL <sup>2</sup>	-	657	-	-	-	-	384	118	-	-	534	-	-	-	32	1725
III <sup>1</sup>	-	500	0	-	5	-	-	251	-	-	-	-	-	302	-	1058
Σ Import	654	3027	896	651	8	3536	648	441	556	1810	737	326	2519	573	1267	17649

Somme des mouvements physiques d'énergie entre pays de l'UCTE  
Summe der physikalischen Energieflüsse zwischen UCTE-Ländern = 13360 GWh  
Sum of physical energy flows between UCTE countries

<sup>1</sup> III = Pays tiers / Drittländer / Third countries  
<sup>2</sup> CENTREL = CZ+H+PL+SK

Ces échanges physiques d'énergie ont été mesurés sur les lignes d'interconnexion traversant une frontière (≥110 kV) répertoriées dans le tableau 9 du Annuaire Statistique. Ces indications peuvent donc différer des statistiques officielles et des soldes des échanges donnés au chapitre 1.

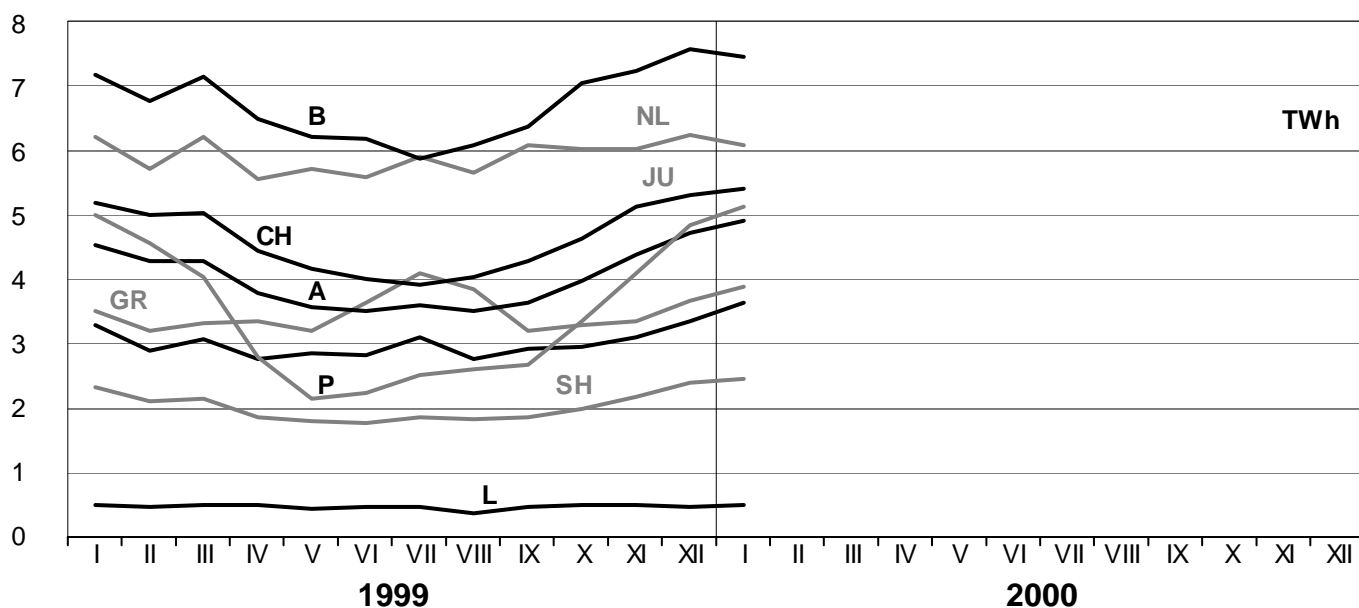
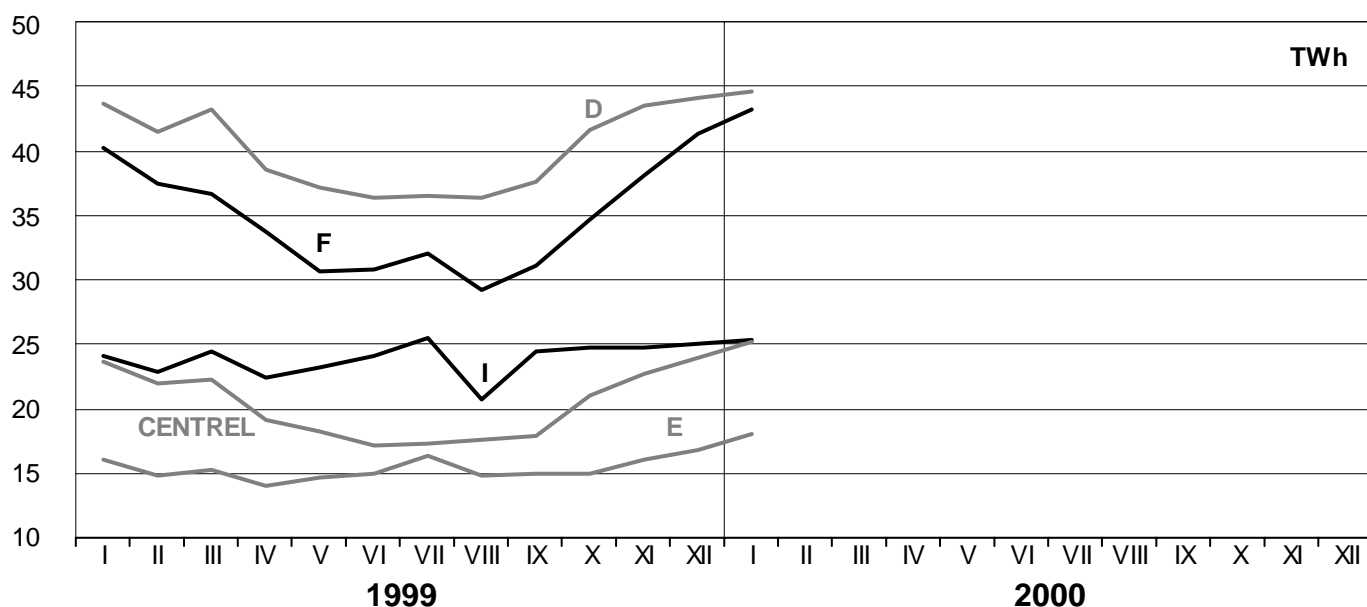
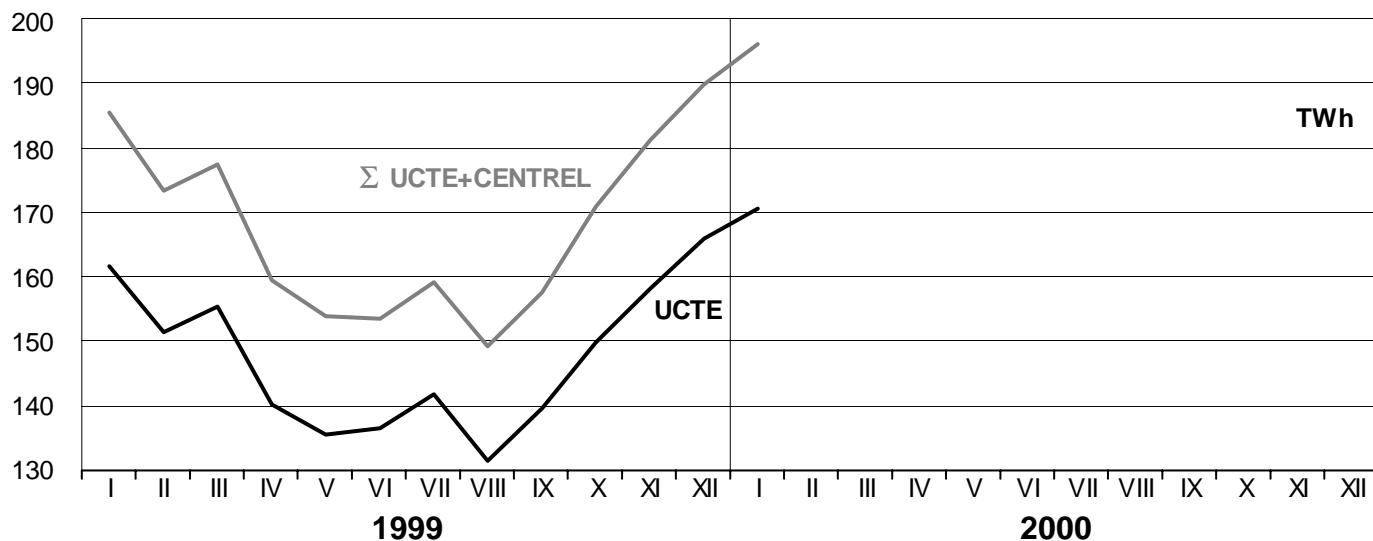
Diese physikalischen Energieflüsse wurden den in der Tabelle 9 des Statistischen Jahrbuchs verzeichneten grenzüberschreitenden Verbundleitungen (≥ 110 kV) gemessen. Diese Meßwerte können von den offiziellen statistischen Werten und den Austauschaldi des Kapitels 1 abweichen.

These physical energy flows were measured on the cross-frontier transmission lines (≥ 110 kV) listed in table 9 of the Statistical Yearbook. These values may differ from the official statistics and the exchange balances in chapter 1.

# 3

## Consommation intérieure mensuelle Monatlicher Stromverbrauch Monthly consumption

Janvier 2000  
Januar 2000  
January 2000



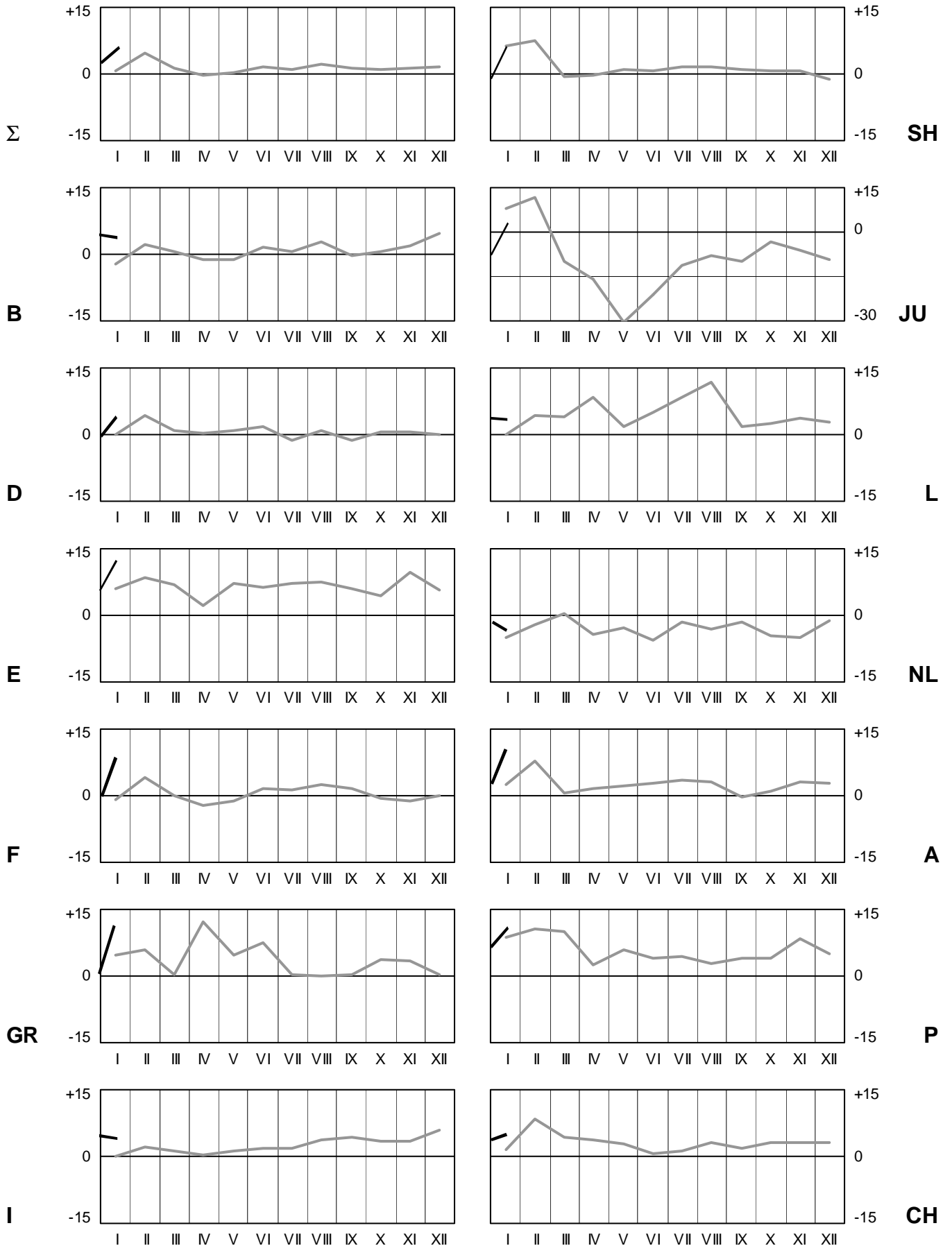
# 4

## Variation mensuelle de la consommation intérieure Monatliche Änderung des Verbrauchs Monthly consumption variation

Janvier 2000  
Januar 2000  
January 2000

Valeurs en / Werte in / Values in %

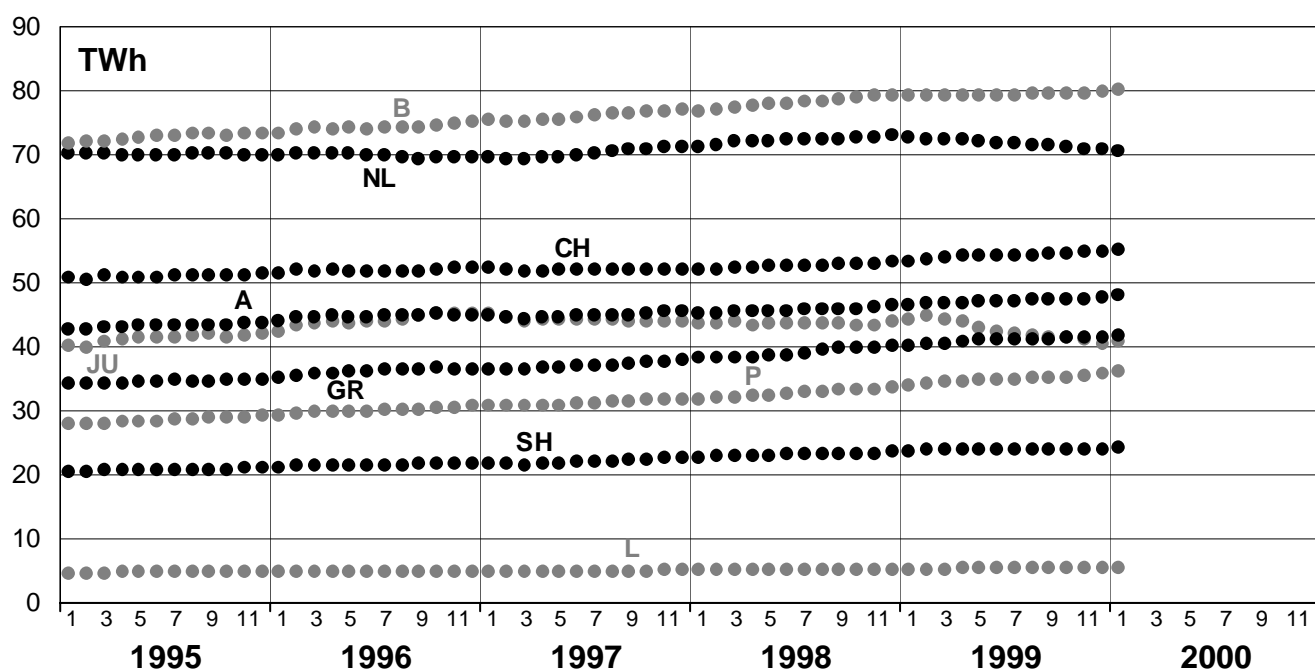
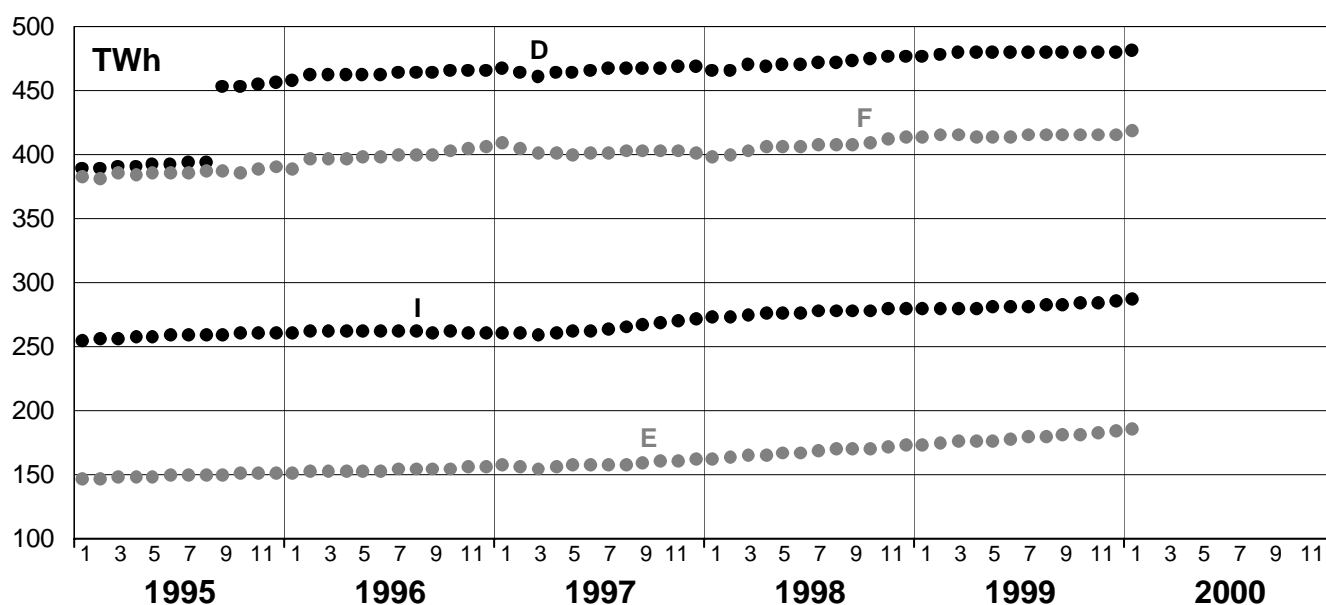
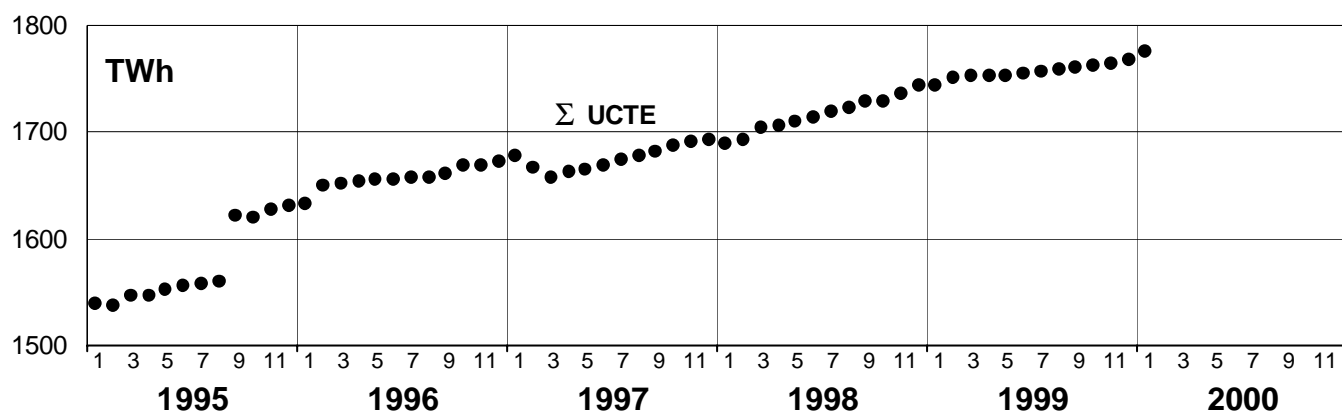
1999 2000



# 5

## Consommation intérieure en année mobile Stromverbrauch der letzten 12 Monate Consumption of last 12 months

Janvier 2000  
Januar 2000  
January 2000



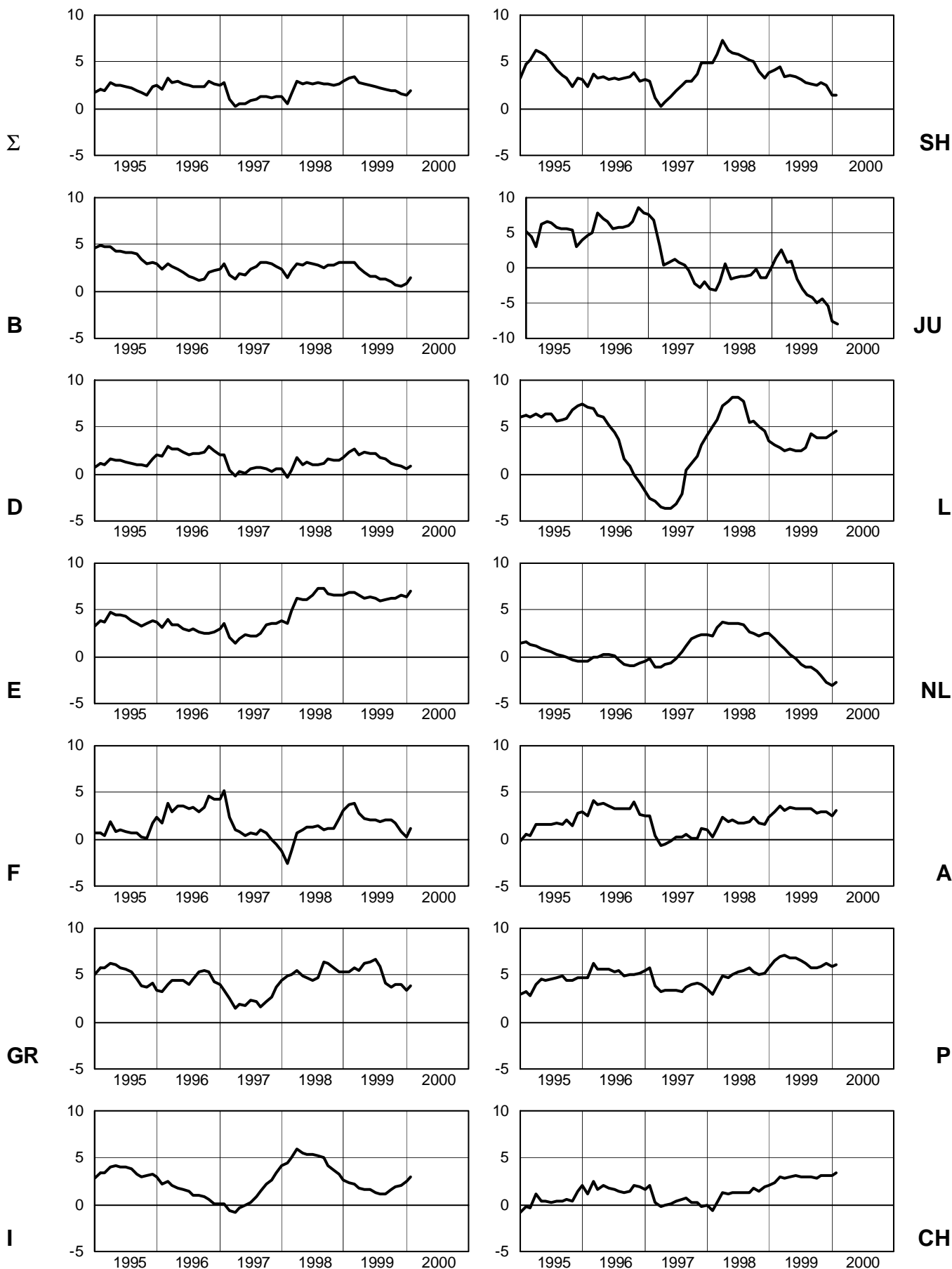
\* Accroissement dû à la mise en parallèle des nouveaux "Länder" allemands  
Anstieg bedingt durch Parallelschaltung der neuen deutschen Bundesländer  
Increase due to the parallel operation of the new German Länder

# 6

## Variation de la consommation intérieure en année mobile Änderung des Verbrauchs der letzten 12 Monate Variation of the last 12 months' consumption

Janvier 2000  
Januar 2000  
January 2000

Valeurs en / Werte in / Values in %



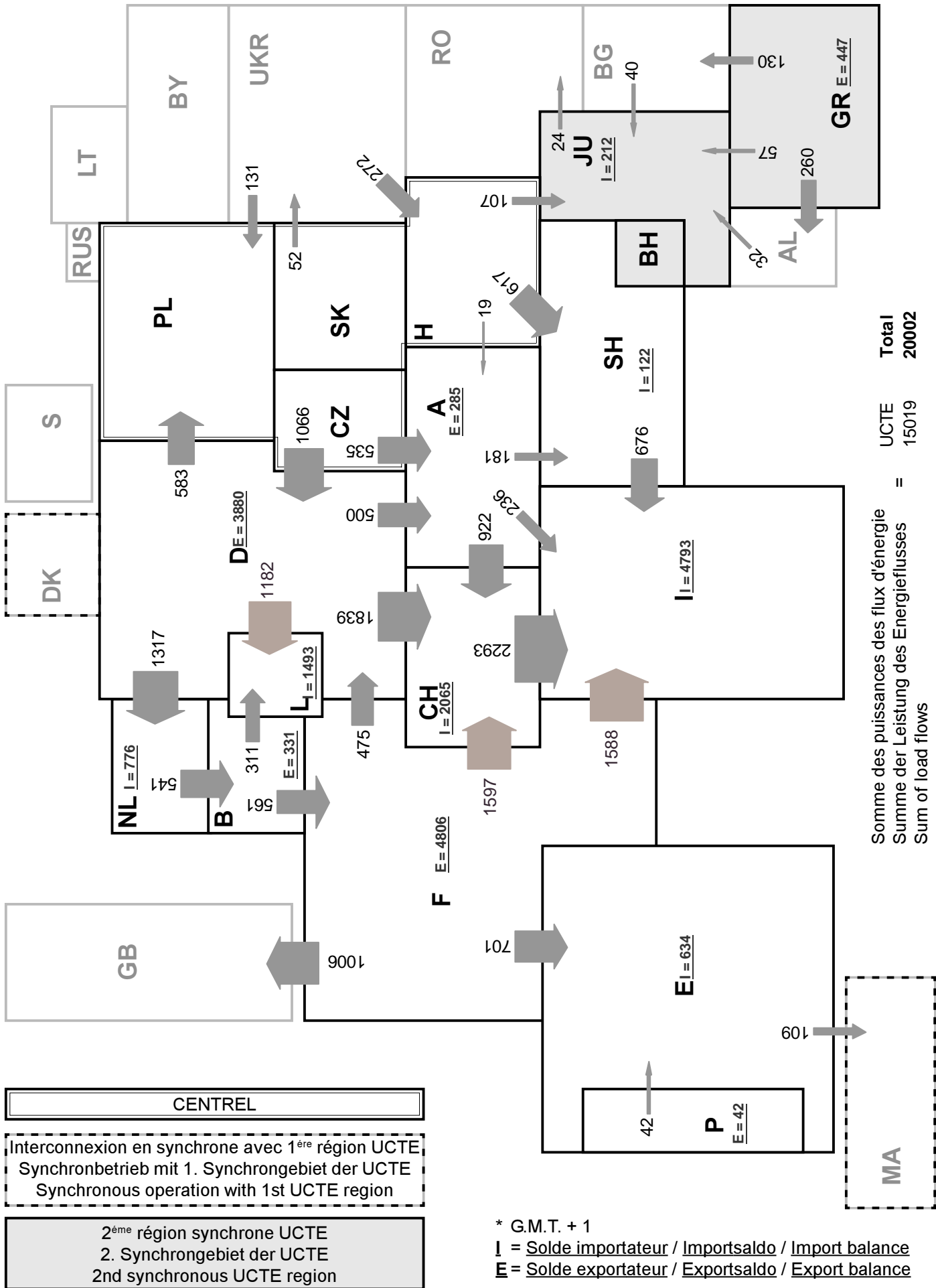
\* Taux d'accroissement se réfère à partir de septembre 1995 aux valeurs globales pour l'Allemagne.  
Die Zuwachsrate bezieht sich ab September 1995 auf gesamtdeutsche Werte.  
As of September 1995 the increase rate is referred to total German values.



# 7

**Puissance des flux d'énergie (nuit) le 19.01.00 à 03:00\* en MW**  
**Leistung des Energieflusses (Nacht) am 19.01.00 um 03:00\* in MW**  
**Load flows (night) on 19.01.00 at 03:00\* in MW**

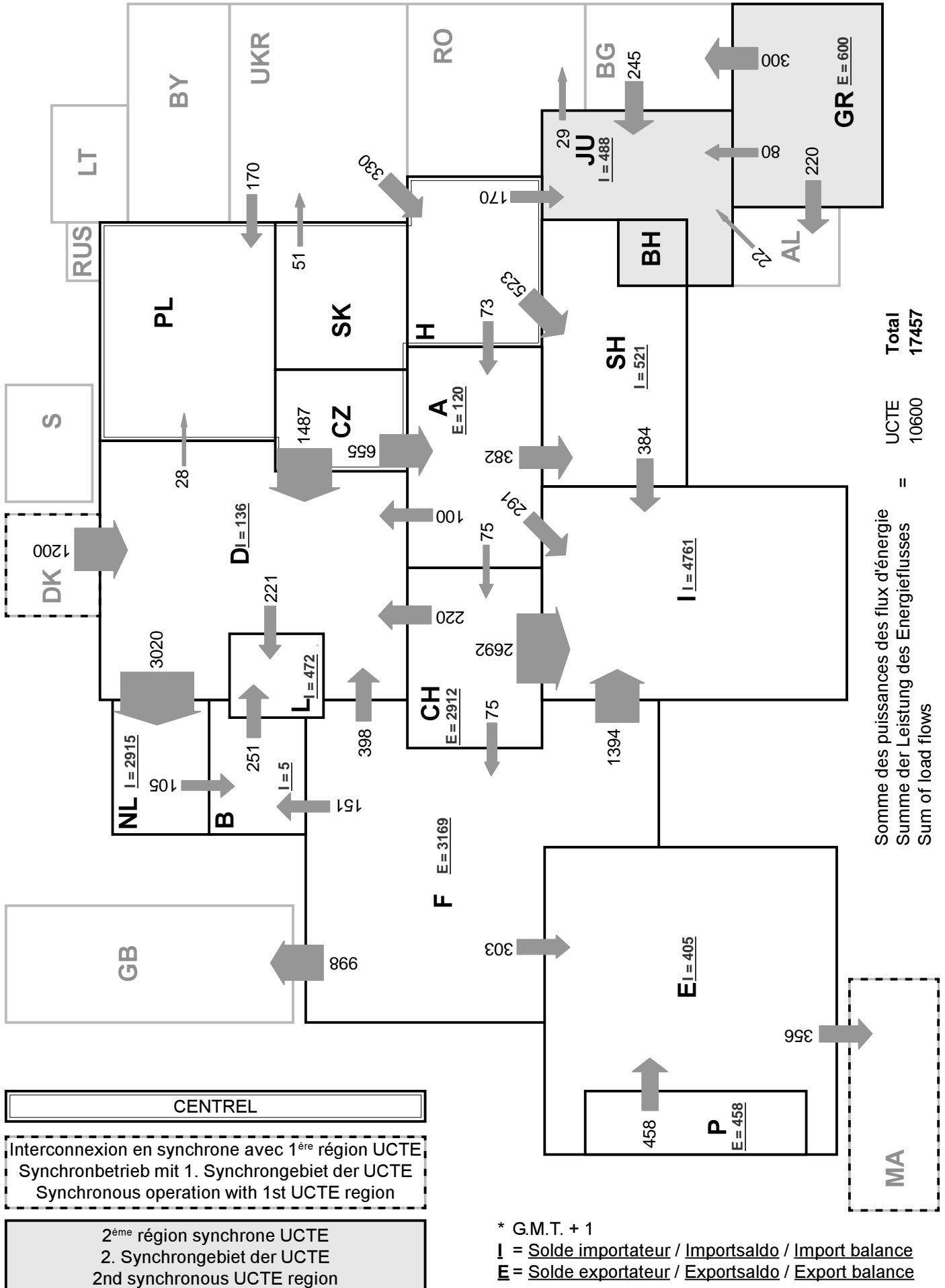
**Janvier 2000**  
**Januar 2000**  
**January 2000**





Puissance des flux d'énergie (jour) le 19.01.00 à 11:00\* en MW  
 Leistung des Energieflusses (Tag) am 19.01.00 um 11:00\* in MW  
 Load flows (day) on 19.01.00 at 11:00\* in MW

Janvier 2000  
 Januar 2000  
 January 2000



Puissance de consommation <sup>1</sup>

Verbrauchslast <sup>1</sup>

Consumption load <sup>1</sup>

15.12.99	B	D	E	F	GR	I	SH <sup>6</sup>	JU <sup>7</sup>	L	NL	A	P	CH	UCTE	CEN- <sup>3</sup> TREL	Σ
3 <sup>00</sup> h MW	9709	47900	19384	52756	4015	25309	2321	4678	655	5670	5098	2937	7011	187443	30152	217595
11 <sup>00</sup> h MW	11953	68200	26983	59723	5666	44826	3793	6573	722	11482	7482	5477	8958	261838	37245	299083

Pointe de consommation du 3ème mercredi <sup>1</sup>

Verbrauchsspitze am dritten Mittwoch <sup>1</sup>

Peak load on 3rd Wednesday <sup>1</sup>

15.12.99	B	D	E	F	GR	I	SH <sup>6</sup>	JU <sup>7</sup>	L	NL	A	P	CH	UCTE	CEN- <sup>3</sup> TREL	Σ
MW	12617	70200	30115	65521	6674	46903	3980	6953	787	12104	7747	5965	9990	272443	39999	311551
Δ % <sup>2</sup>	6,9	0,0	8,5	3,0	-0,7	4,0	0,1	-11,7	3,6	2,5	4,9	4,4	18,1	2,7	n.a.	n.a.

Puissance développée en parallèle <sup>4</sup>

Im Parallelbetrieb eingesetzte Leistung <sup>4</sup>

Power produced in parallel operation <sup>4</sup>

15.12.99	B	D	E	F	GR	I	SH <sup>6</sup>	JU <sup>7</sup>	L	NL	A	P	CH	Autres <sup>5</sup> Andere <sup>5</sup> Others <sup>5</sup>	UCTE	CEN- <sup>3</sup> TREL	Σ
MW	12090	74100	27169	65640	5974	41310	3473	6171	742	8748	7797	5371	12372	3728	270957	38282	312967

<sup>1</sup> Représentativité par rapport aux valeurs globales du pays (%)

<sup>1</sup> Anteil an der Gesamtversorgung in %

<sup>1</sup> Percentage as referred to total values

B	D	E	F	GR	I	SH <sup>6</sup>	JU <sup>7</sup>	L	NL	A	P	CH	CENTREL <sup>3</sup>
100	91	94	98,0	95	100	98	96	99	75	82	90	100	100

<sup>2</sup> Variation par rapport au mois correspondant de l'année précédente

<sup>2</sup> Änderung gegenüber Vorjahresmonat

<sup>2</sup> Variation as compared to corresponding month of the previous year

<sup>3</sup> CENTREL = PL + CZ + SK + H

<sup>3</sup> CENTREL = PL + CZ + SK + H

<sup>3</sup> CENTREL = PL + CZ + SK + H

<sup>4</sup> Autoproductions inclus

<sup>4</sup> Einschließlich ind. Eigenanlagen

<sup>4</sup> Including autoproduction

<sup>5</sup> Danemark (Jutland)

<sup>5</sup> Dänemark (Jütland)

<sup>5</sup> Denmark (Jutland)

<sup>6</sup> Slovénie et Croatie

<sup>6</sup> Slowenien und Kroatien

<sup>6</sup> Slovenia and Croatia

<sup>7</sup> JU = RFY + FYROM (République Fédérale de Yougoslavie et Former Yugoslav Republic of Macedonia)

<sup>7</sup> JU = BRJ + FYROM (Bundesrepublik Jugoslawien und Former Yugoslav Republic of Macedonia)

<sup>7</sup> JU = FRY + FYROM (Federal Republic of Yugoslavia and Former Yugoslav Republic of Macedonia)

### **Anstieg des Elektrizitätsverbrauchs**

Der Elektrizitätsverbrauch der Schweiz ist 1999 um 3,2 % gestiegen (Vorjahr +2,1 %). Der Mehrverbrauch im letzten Jahr ist vor allem auf den wirtschaftlichen Aufschwung in der Schweiz zurückzuführen. Die einheimischen Kraftwerke erzeugten 9,4 % mehr Elektrizität als im Vorjahr; sie erzielten mit 66,7 Mrd. Kilowattstunden (kWh) das bisher höchste Produktionsergebnis. Der Exportüberschuss stieg 1999 markant auf 10,2 (6,0) Mrd. kWh.

### **Augmentation de la consommation d'électricité**

La consommation d'électricité en Suisse a augmenté de 3,2 % (année précédente + 2,1 %). Cette augmentation est due principalement à l'amélioration de la conjoncture économique. Les centrales indigènes ont produit 9,4 % d'électricité de plus que l'année précédente et ont atteint une nouvelle marque record avec 66,7 milliards de kWh. Les excédents d'exportation ont augmenté de façon marquée pour atteindre 10,2 (6,0) milliards de kWh.

### **Rise in electricity consumption**

In 1999, electricity consumption in Switzerland increased by 3.2 % (previous year +2.1 %). This increase during the past year was mainly due to the economic upturn in Switzerland. Electricity generation of domestic power stations increased by 9.4 % as compared to the previous year; they achieved the highest output ever recorded, amounting to 66.7 billion kilowatt-hours (kWh). The export surplus rose in 1999 to a remarkable value of 10.2 (6.0) billion kWh.



2, rue Pierre d'Aspelt - BP 37  
L-2010 Luxembourg  
Tel.: +35 2 44902 400  
Fax: +35 2 44902 401  
E-Mail: [uctelux@seo.lu](mailto:uctelux@seo.lu)